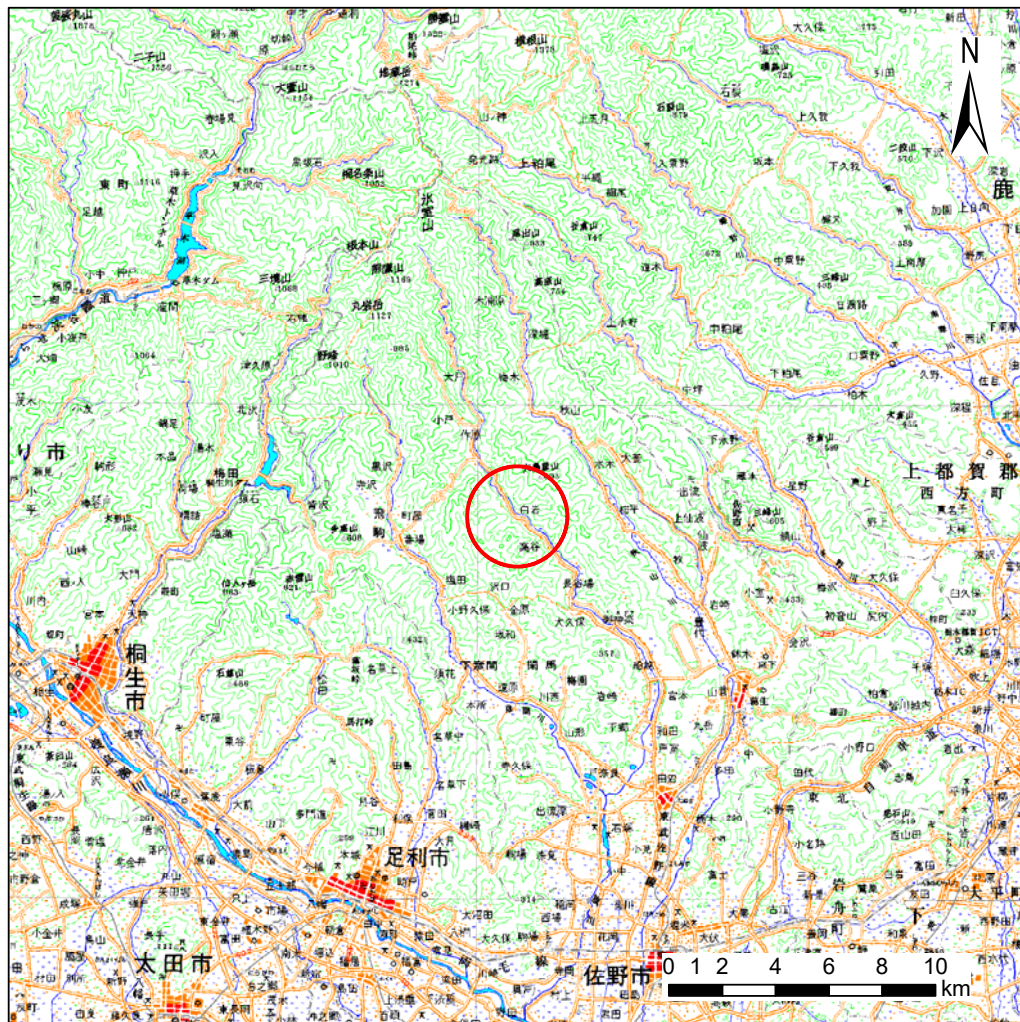
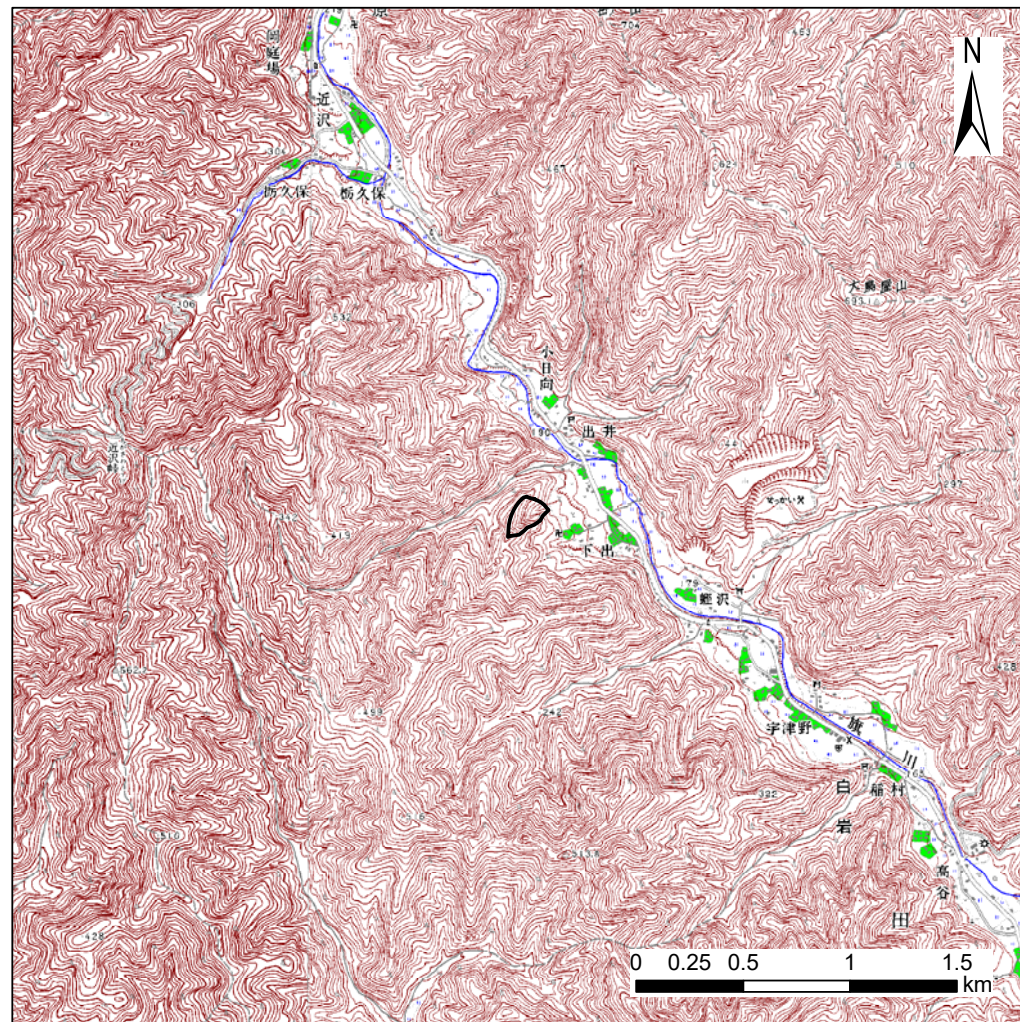


土砂災害警戒区域等の指定の公示に係る図書(その1)



(1/200,000)



(1/25,000)

様式-1(土)

土砂災害警戒区域・土砂災害特別警戒区域 位置図

自然現象の種類

土石流

溪流番号

I 92078

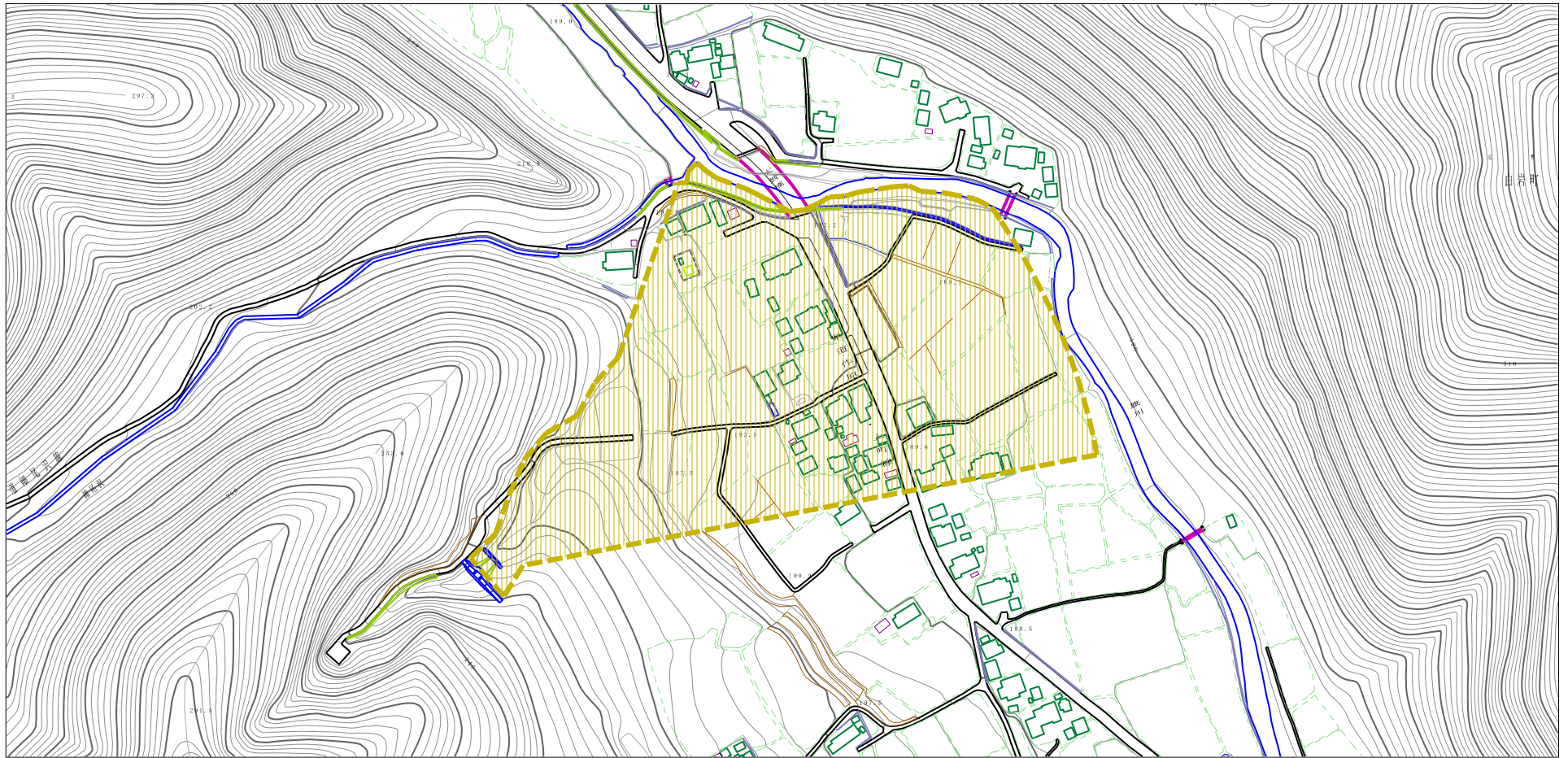
溪流名

下前尾沢

所在地

栃木県佐野市作原町

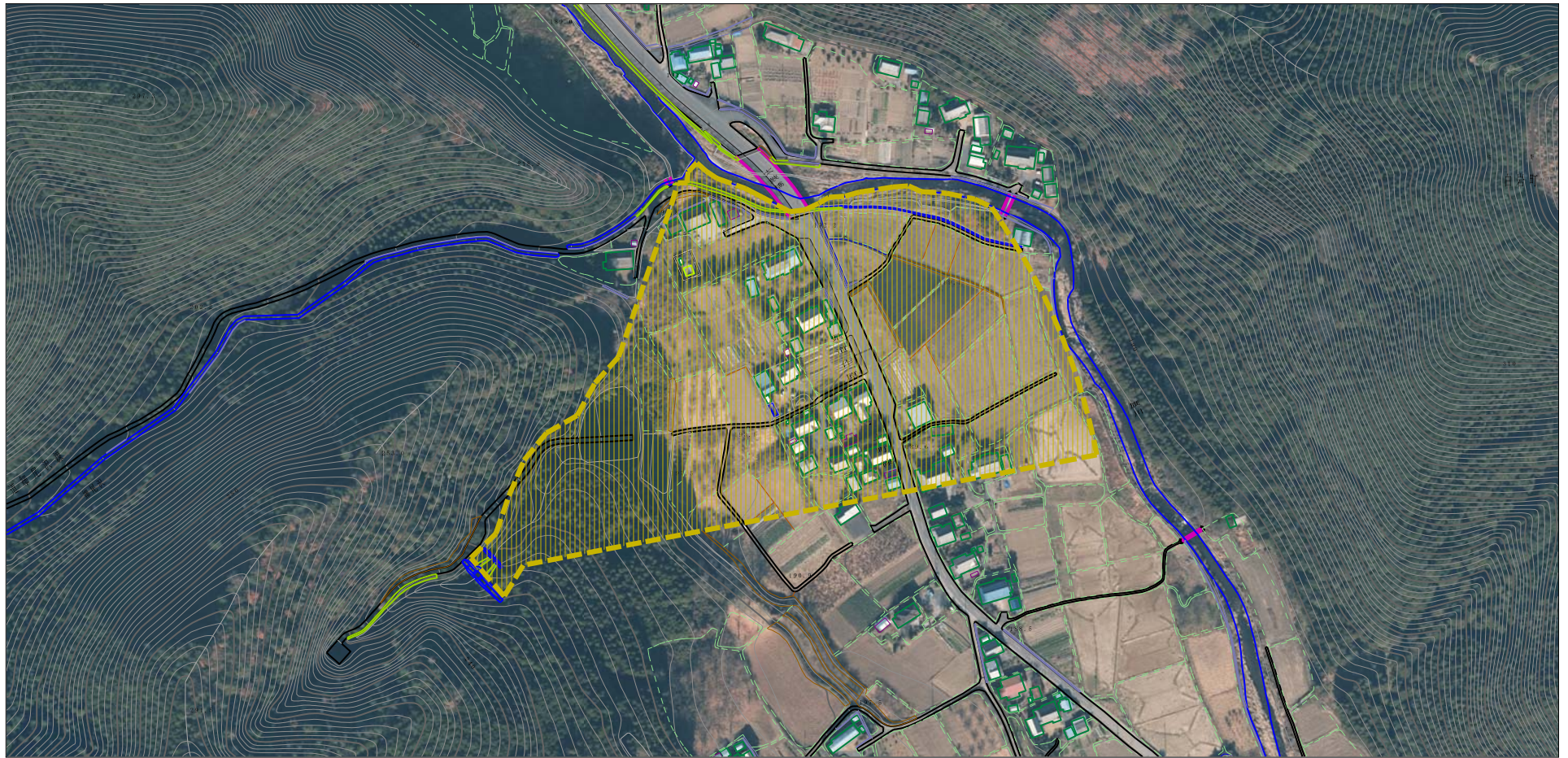
土砂災害警戒区域等の指定の公示に係る図書（その2）



0 1 ×100m



様式-2(土) 土砂災害警戒区域・土砂災害特別警戒区域 区域図	土砂災害防止法施行令第二条の基準に該当する区域		縮尺 1:2,500	自然現象の種類	土石流	溪流番号	I 92078
	土砂災害防止法施行令第三条の基準に該当する区域			告示番号	警戒区域357号	溪流名	下前尾沢
	その他の区域			告示年月日	令和3年6月18日	所在地	栃木県佐野市作原町

参考資料 (その3)



0 1 ×100m

参考資料

土砂災害防止法施行令第二条の基準に該当する区域		 縮尺 1:2,500	自然現象の種類	土石流	溪流番号	I 92078
土砂災害防止法施行令第三条の基準に該当する区域			告示番号	警戒区域357号	溪流名	下前尾沢
その他の区域			告示年月日	令和3年6月18日	所在地	栃木県佐野市作原町

