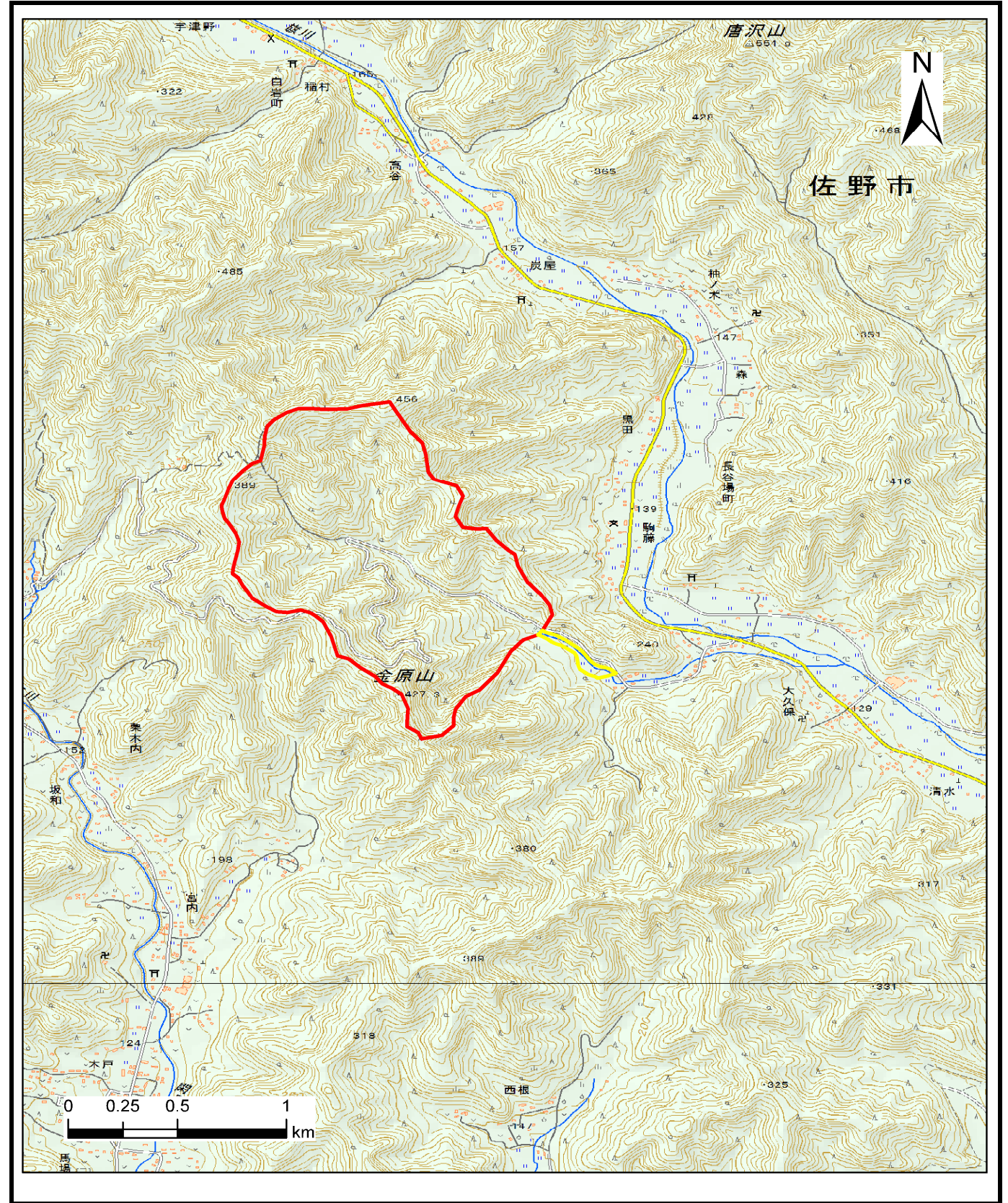


土砂災害警戒区域等の指定の公示に係る図書（その1）



(1/200,000)



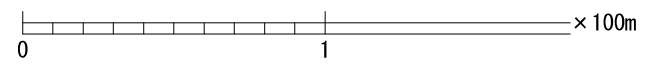
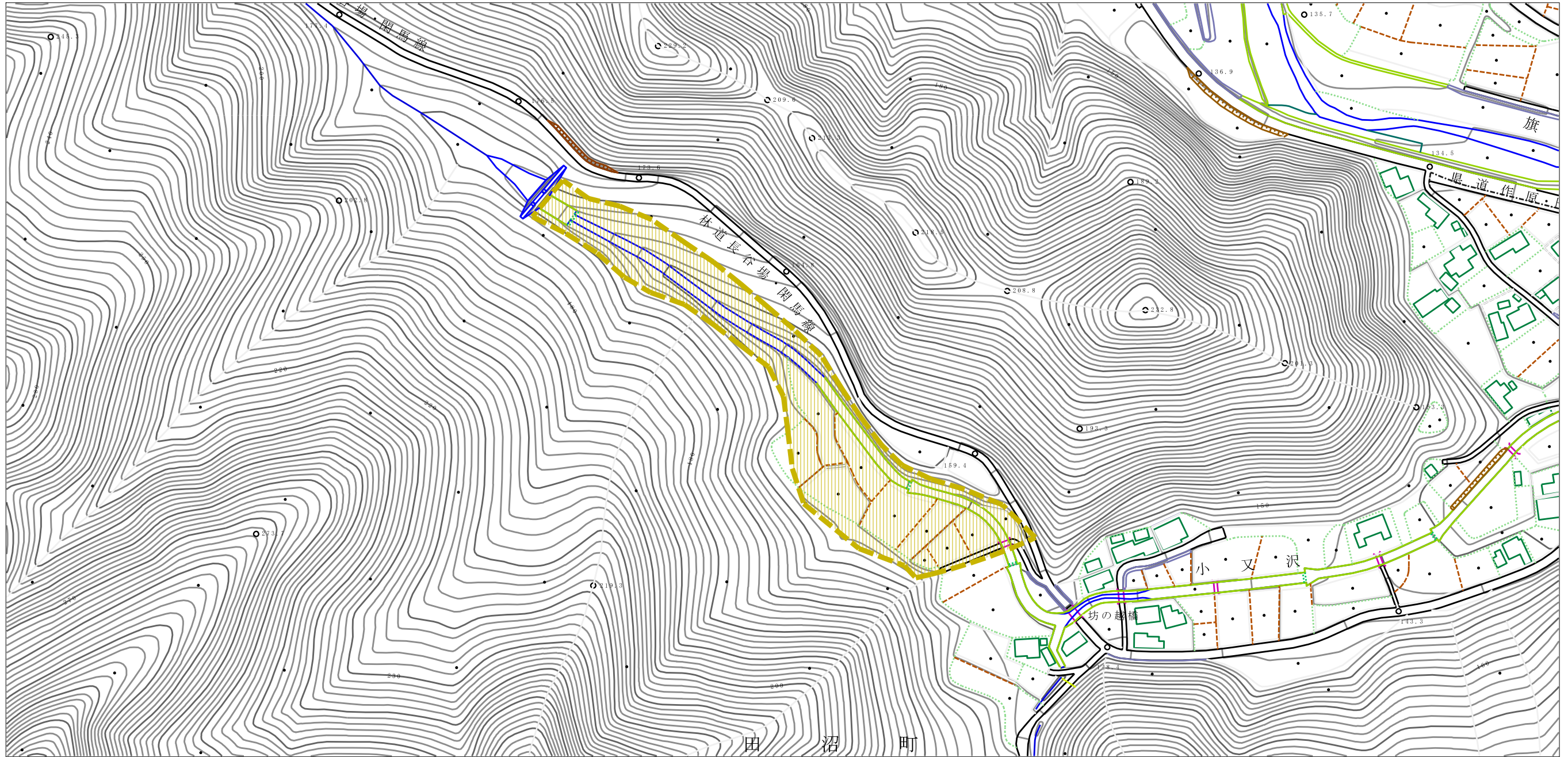
(1/25,000)

様式-1 (土)
土砂災害警戒区域・土砂災害特別警戒区域 位置図

| | |
|---------|------------|
| 自然現象の種類 | 土石流 |
| 溪流番号 | I 92067 |
| 溪流名 | 小俣沢 |
| 所在地 | 栃木県佐野市長谷場町 |

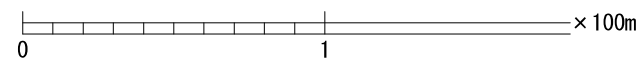
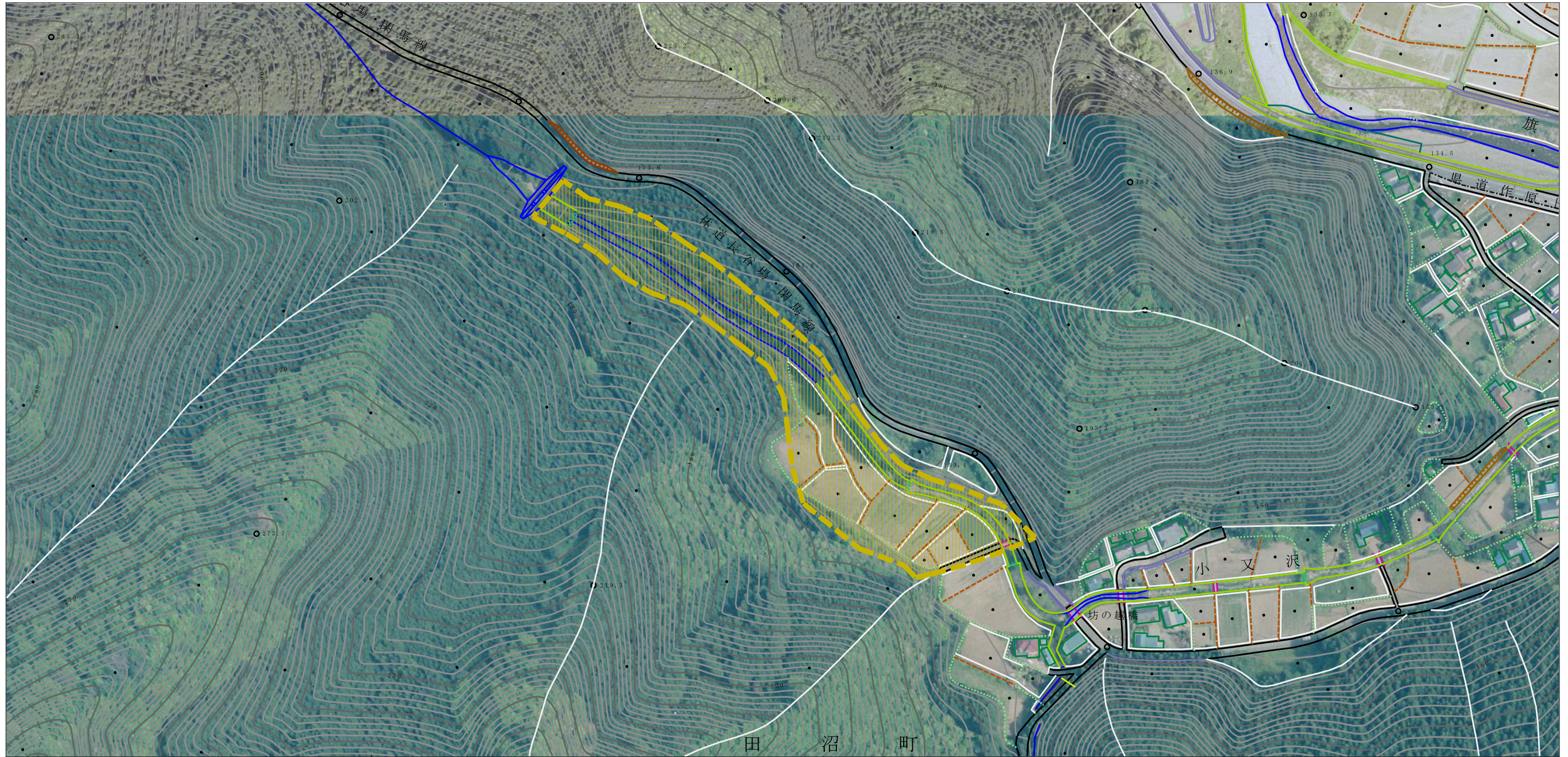
この地図は、国土地理院長の承認を得て、同院発行の電子地形図25000及び電子地形図20万を複製したものである。(承認番号 平29情複、 第1592号)

土砂災害警戒区域等の指定の公示に係る図書（その2）






| | | | | | | | |
|--|-------------------------|--|--------------------|---------|-----------|------|------------|
| 様式-2 (土) 土砂災害警戒区域・土砂災害特別警戒区域 区域図 | 土砂災害防止法施行令第二条の基準に該当する区域 | | N 縮尺 1:2,500 | 自然現象の種類 | 土石流 | 溪流番号 | I 92067 |
| | 土砂災害防止法施行令第三条の基準に該当する区域 | | | 告示番号 | 警戒区域357号 | 溪流名 | 小俣沢 |
| | それ以外の区域 | | | 告示年月日 | 令和3年6月18日 | 所在地 | 栃木県佐野市長谷場町 |

参考資料 (その3)



参考資料

| | | | | | | |
|-------------------------|---|--------------------|---------|-----------|------|------------|
| 土砂災害防止法施行令第二条の基準に該当する区域 |  | N 縮尺 1:2,500 | 自然現象の種類 | 土石流 | 溪流番号 | I 92067 |
| 土砂災害防止法施行令第三条の基準に該当する区域 |  | | 告示番号 | 警戒区域357号 | 溪流名 | 小又沢 |
| それ以外の区域 |  | | 告示年月日 | 令和3年6月18日 | 所在地 | 栃木県佐野市長谷場町 |

