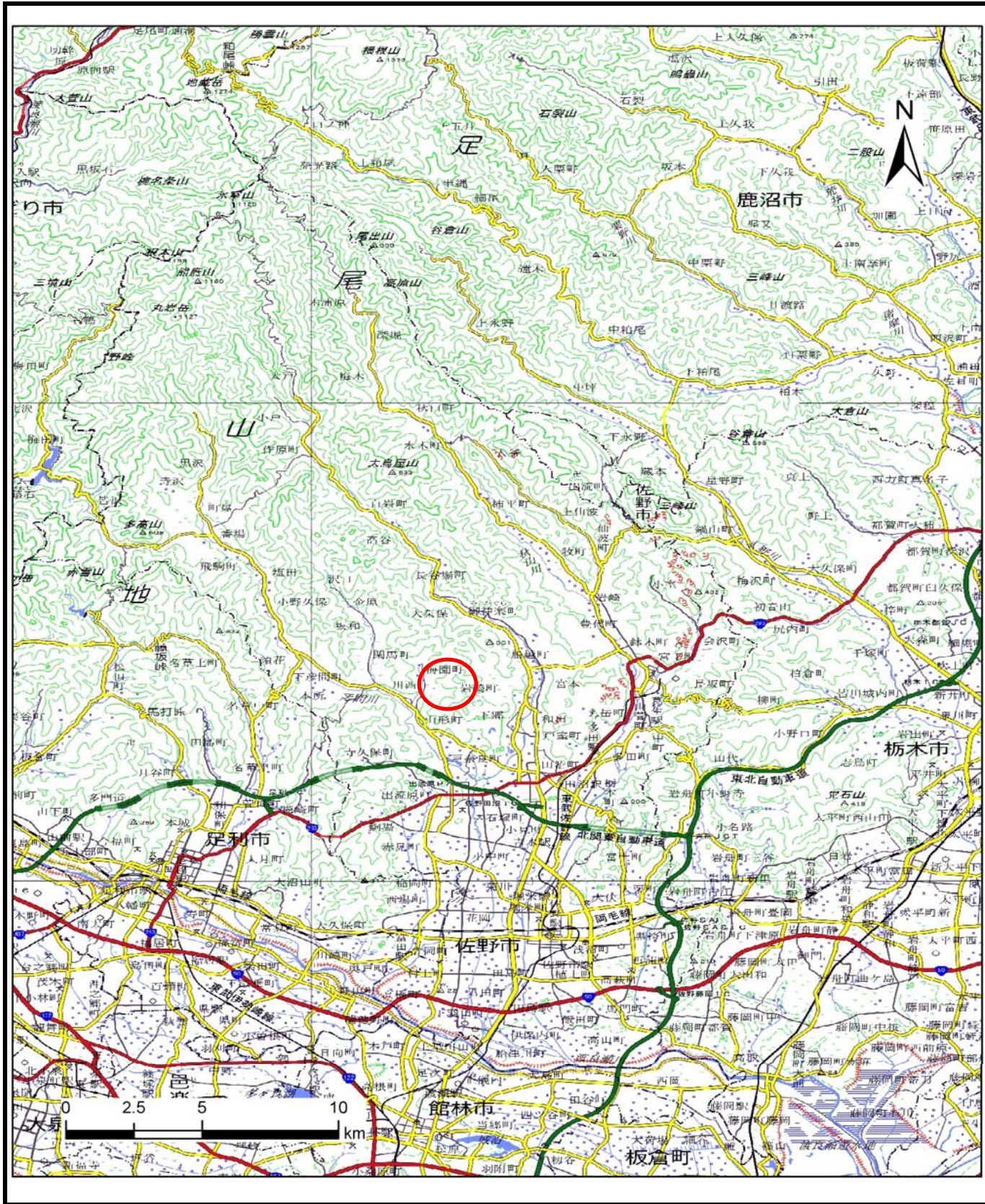
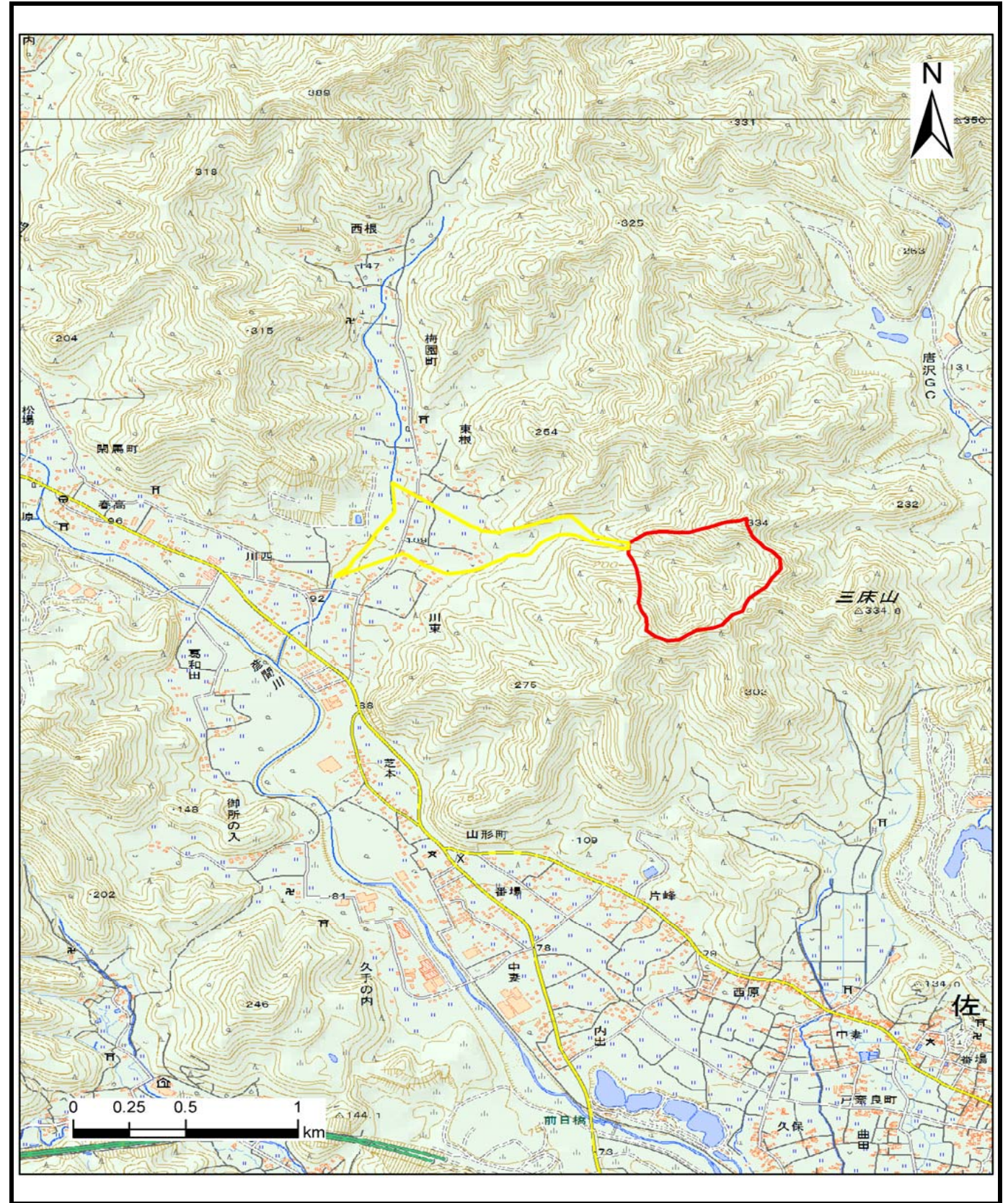


土砂災害警戒区域等の指定の公示に係る図書（その1）



(1/200,000)



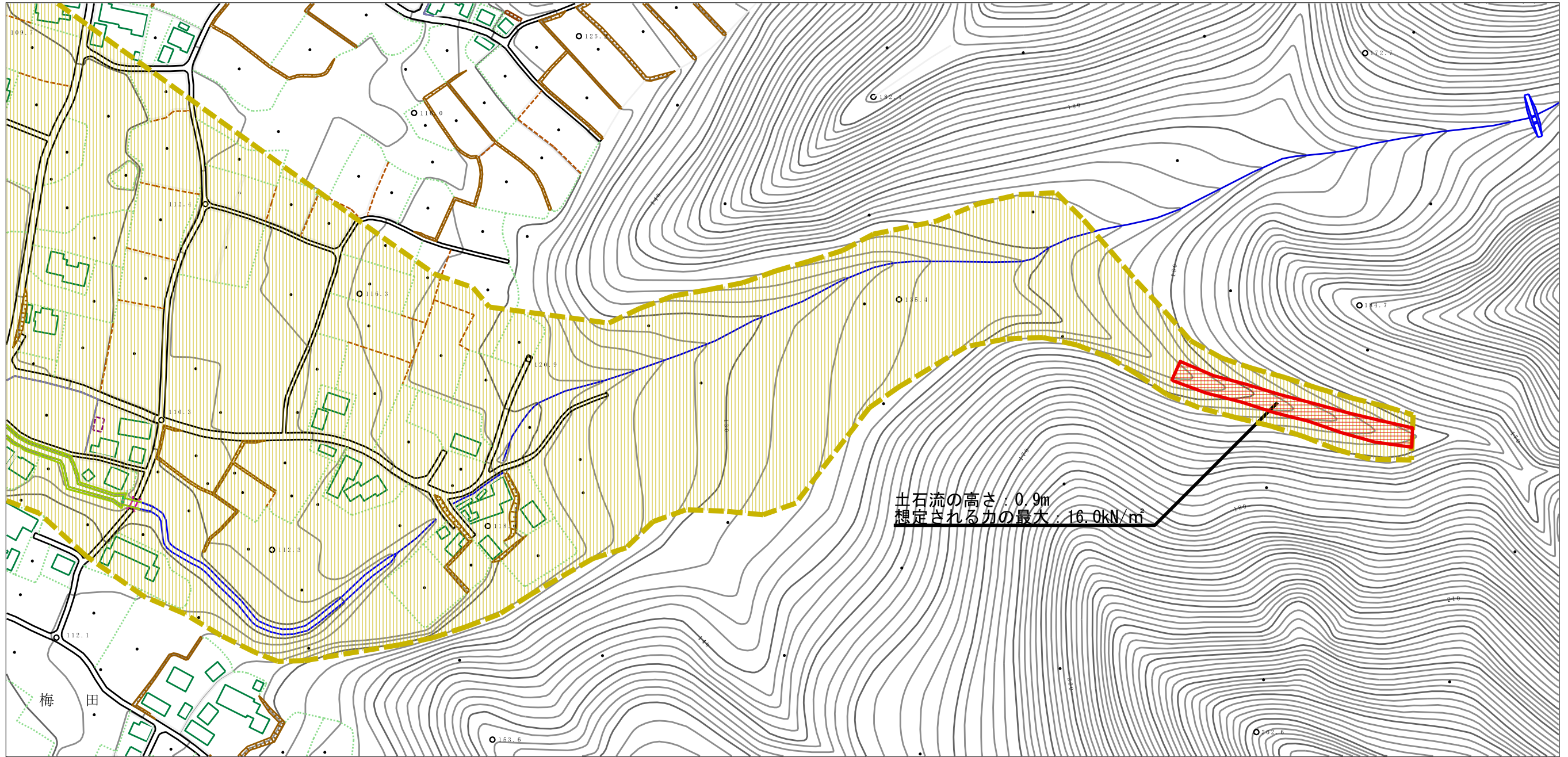
(1/25,000)

様式-1 (土)
土砂災害警戒区域・土砂災害特別警戒区域 位置図

自然現象の種類	土石流
溪流番号	I 92050
溪流名	栗谷沢一号
所在地	栃木県佐野市梅園町

この地図は、国土地理院長の承認を得て、同院発行の電子地形図25000及び電子地形図20万を複製したものである。（承認番号 平29情複、 第1592号）

土砂災害警戒区域等の指定の公示に係る図書（その2）



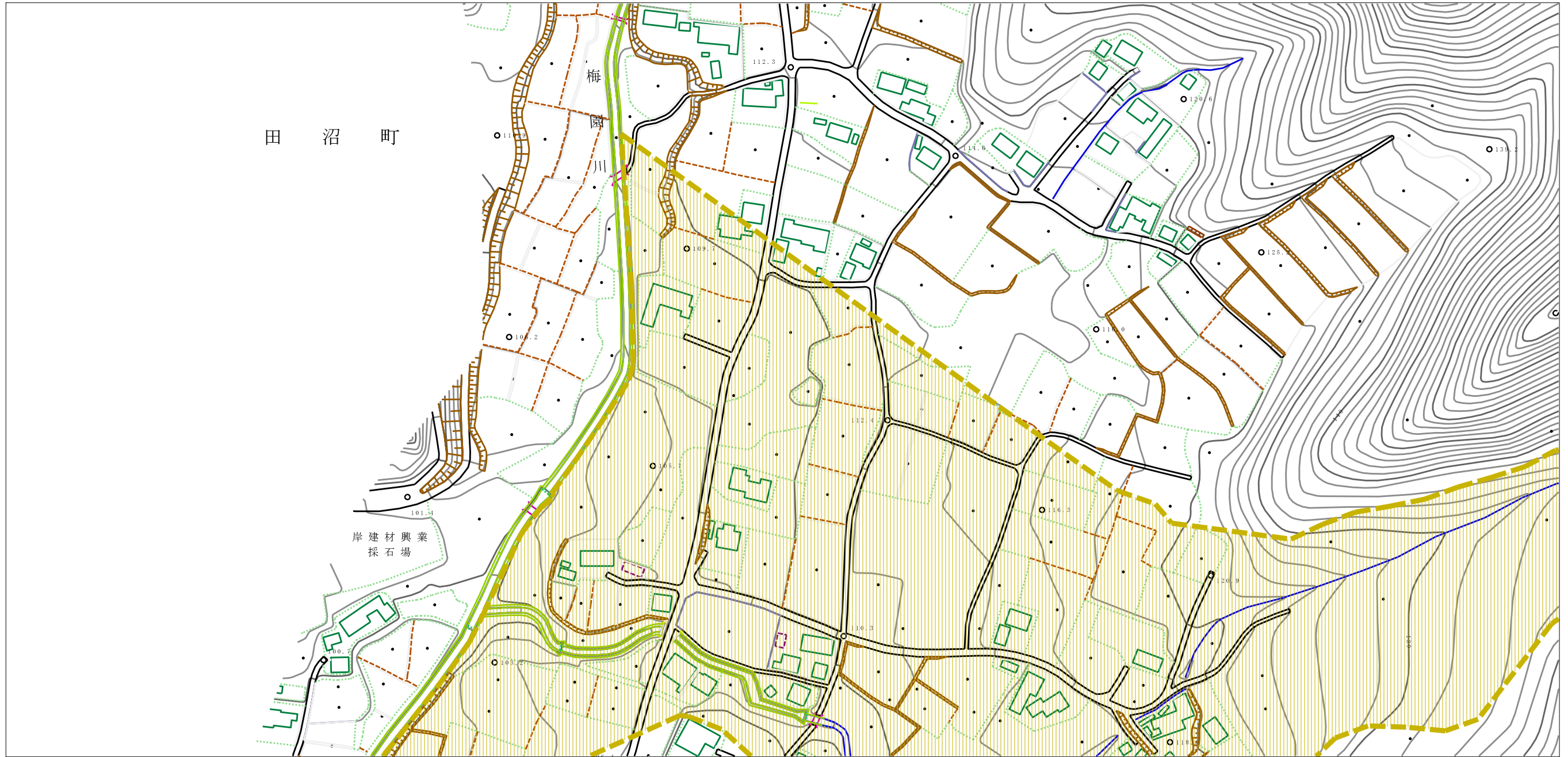
0 1 ×100m

様式-2（土）

土砂災害警戒区域・土砂災害特別警戒区域
区域図

土砂災害防止法施行令第二条の基準に該当する区域		N 縮尺 1:2,500	自然現象 の種類	土石流	溪流番号	I 92050
土砂災害防止法施行令第三条の基準に該当する区域			告示番号	警戒区域357号 特別警戒区域359号	溪流名	栗谷沢一号
土砂災害防止法施行令第三条の基準に該当する区域			告示年月日	令和3年6月18日	所在地	栃木県佐野市梅園町
それ以外の区域						

土砂災害警戒区域等の指定の公示に係る図書（その2）



0 1 × 100m

様式-2 (土)

土砂災害警戒区域・土砂災害特別警戒区域
区域図

土砂災害防止法施行令第二条の基準に該当する区域



自然現象
の種類

土石流

溪流番号

I 92050

土砂災害防止
法施行令第三
条の基準に該
当する区域

土石流の高さが1mを超える場合、土石等の
移動による力が50kN/m²を超える区域



縮尺
1:2,500

告示番号

警戒区域357号
特別警戒区域359号

溪流名

栗谷沢一号

土石流の高さが1mを超える場合、土石等の
移動による力が50kN/m²以下の区域



告示年月日

令和3年6月18日

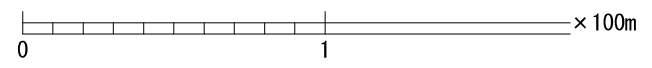
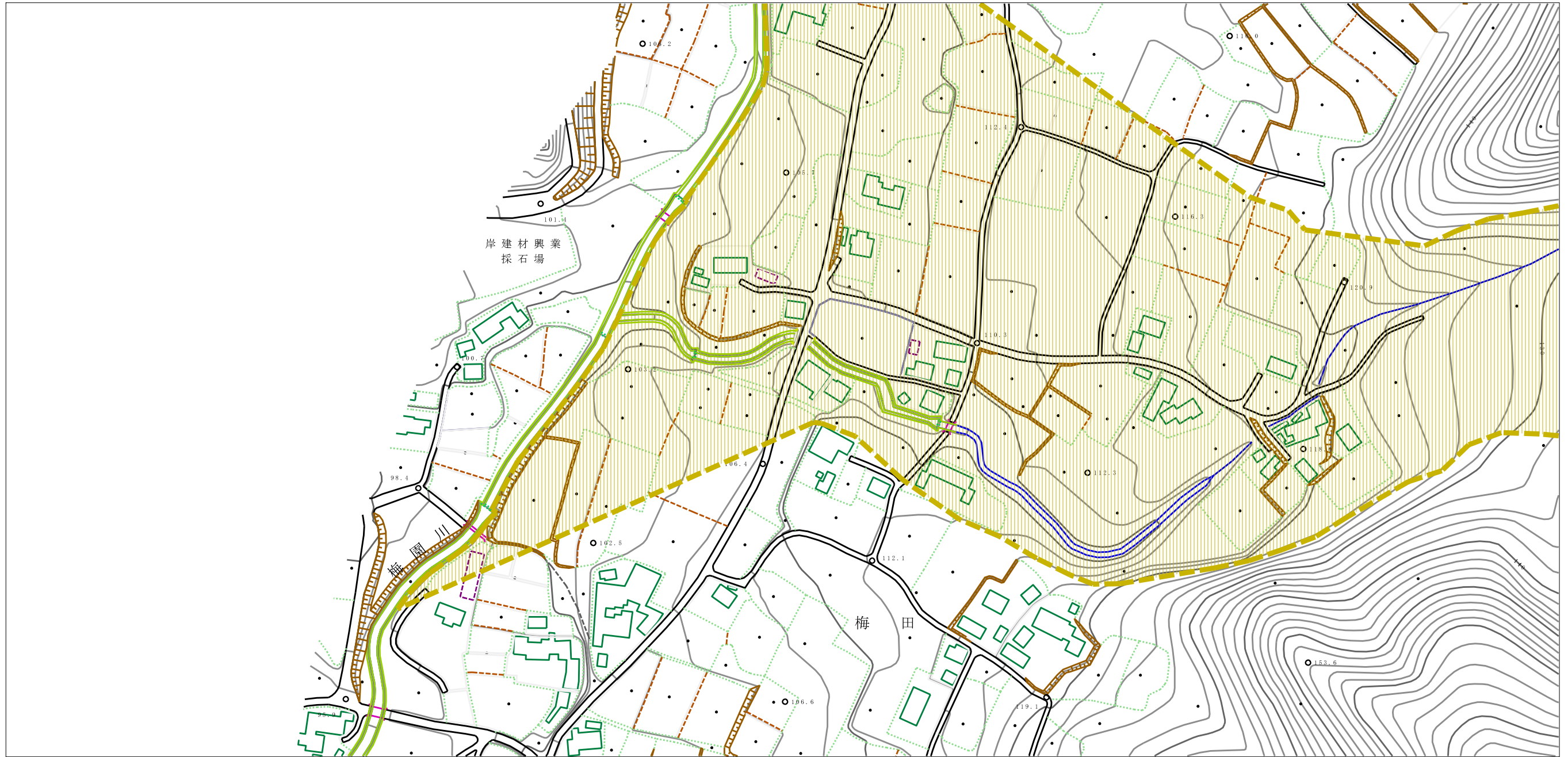
所在地

栃木県佐野市梅園町

それ以外の区域

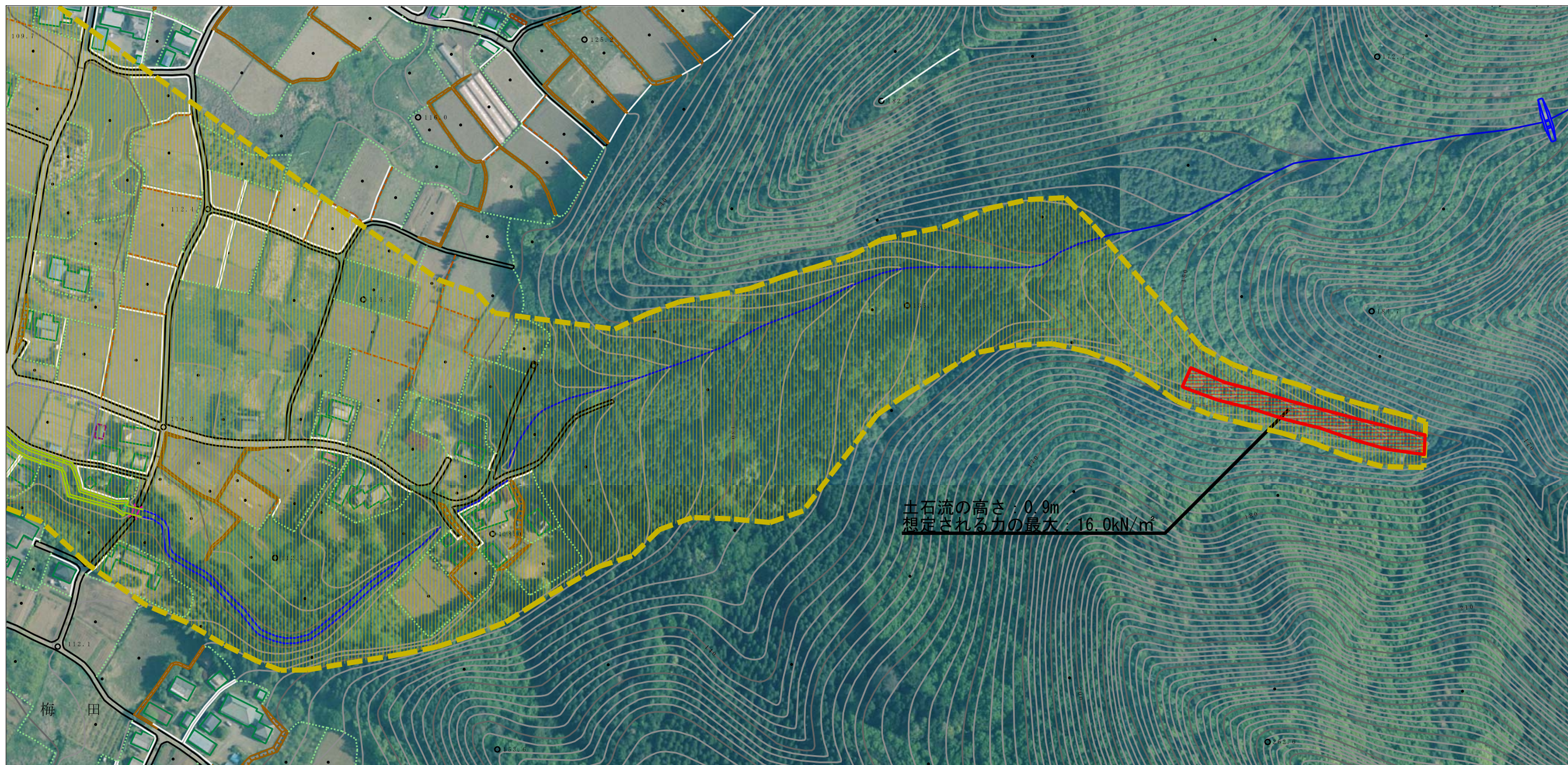


土砂災害警戒区域等の指定の公示に係る図書（その2）



様式-2 (土) 土砂災害警戒区域・土砂災害特別警戒区域 区域図	土砂災害防止法施行令第二条の基準に該当する区域		N 縮尺 1:2,500	自然現象の種類	土石流	溪流番号	I 92050
	土砂災害防止法施行令第三条の基準に該当する区域			告示番号	警戒区域357号 特別警戒区域359号	溪流名	栗谷沢一号
	土砂災害防止法施行令第三条の基準に該当する区域			告示年月日	令和3年6月18日	所在地	栃木県佐野市梅園町
	それ以外の区域						

参考資料 (その3)



0 1 × 100m

参考資料

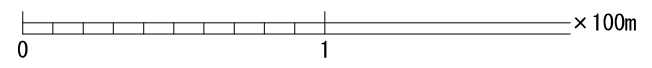
土砂災害防止法施行令第三 条の基準に該当する区域	土砂災害防止法施行令第二 条の基準に該当する区域		N 縮尺 1:2,500	自然現象 の種類	土石流	溪流番号	I 92050
	土石流の高さが1mを超える場合、土石等の 移動による力が50kN/m ² を超える区域			告示番号	警戒区域357号 特別警戒区域359号	溪流名	栗谷沢一号
	土石流の高さが1mを超える場合、土石等の 移動による力が50kN/m ² 以下の区域			告示年月日	令和3年6月18日	所在地	栃木県佐野市梅園町
それ以外の区域							

参考資料 (その3)



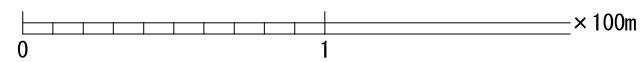
田 沼 町

岸建材興業
採石場



参考資料	土砂災害防止法施行令第二条の基準に該当する区域		N 縮尺 1:2,500	自然現象の種類	土石流	溪流番号	I 92050
	土砂災害防止法施行令第三条の基準に該当する区域			告示番号	警戒区域357号 特別警戒区域359号	溪流名	栗谷沢一号
	それ以外の区域			告示年月日	令和3年6月18日	所在地	栃木県佐野市梅園町

参考資料 (その3)



参考資料

土砂災害防止法施行令第三 条の基準に該当する区域	土砂災害防止法施行令第二 条の基準に該当する区域		N 縮尺 1:2,500	自然現象 の種類	土石流	溪流番号	I 92050
	土石流の高さが1mを超える場合、土石等の 移動による力が50kN/m ² を超える区域			告示番号	警戒区域357号 特別警戒区域359号	溪流名	栗谷沢一号
	土石流の高さが1mを超える場合、土石等の 移動による力が50kN/m ² 以下の区域			告示年月日	令和3年6月18日	所在地	栃木県佐野市梅園町
それ以外の区域							

