

利根川水系田川洪水浸水想定区域図

- P1 利根川水系田川洪水浸水想定区域図(想定最大規模 全体図)
- P2 利根川水系田川洪水浸水想定区域図(浸水継続時間 全体図)
- P3 利根川水系田川洪水浸水想定区域図(索引図)
- P4 利根川水系田川洪水浸水想定区域図(想定最大規模-1)
- P5 利根川水系田川洪水浸水想定区域図(想定最大規模-2)
- P6 利根川水系田川洪水浸水想定区域図(浸水継続時間-1)
- P7 利根川水系田川洪水浸水想定区域図(浸水継続時間-2)

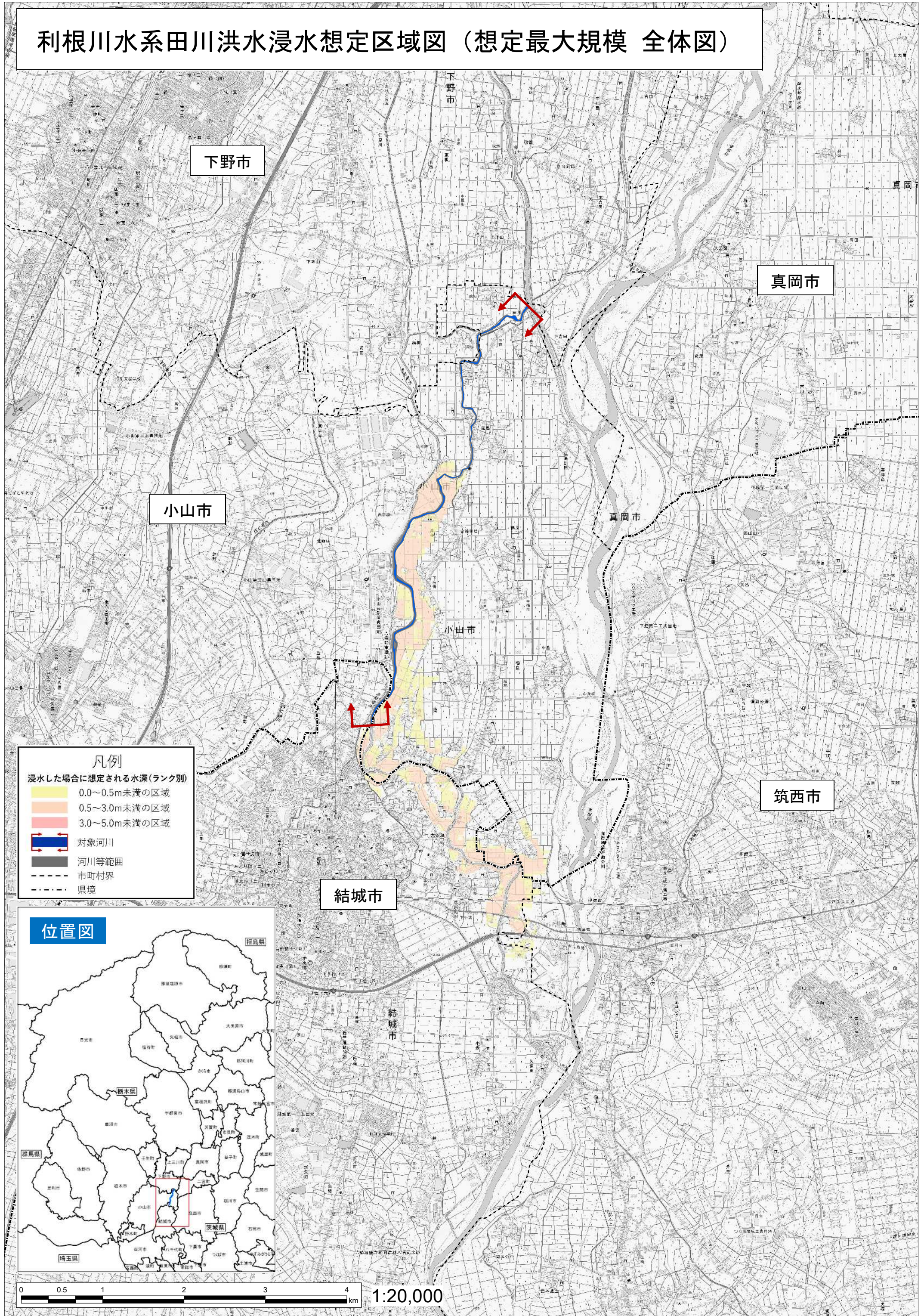
1.図面の説明

- (1) この図は、利根川水系田川の栃木県管理区間において、想定最大規模降雨による洪水浸水想定区域、浸水した場合に想定される水深及び浸水継続時間を表示した図面です。
この洪水浸水想定区域図は、現時点の栃木県が管理する田川の河道の整備状況を勘案して、想定最大規模降雨に伴う洪水により田川が越水・溢水した場合の浸水の状況をシミュレーションにより予測したものです。
- (2) なお、このシミュレーションの実施にあたっては破堤による氾濫、支川の氾濫、シミュレーションの前提となる降雨を超える規模の降雨、内水による氾濫等を考慮していませんので、この浸水が想定される区域以外の区域においても浸水が発生する場合や想定される水深が実際の浸水深と異なる場合があります。

2.基本事項

- (1) 作成主体 栃木県
- (2) 指定年月日 令和5(2023)年5月
- (3) 対象河川
 - ・利根川水系田川(実施区間)
 - 左岸: 栃木県小山市 田川放水路への分派点から
栃木県小山市 向田橋まで
 - 右岸: 栃木県小山市 田川放水路への分派点から
栃木県小山市 向田橋まで
- (4) 対象降雨 田川における想定最大規模降雨
(田川流域の24時間総雨量687.3mm)
- (5) 関係市町 〈栃木県〉小山市 〈茨城県〉筑西市、結城市

利根川水系田川洪水浸水想定区域図（想定最大規模 全体図）



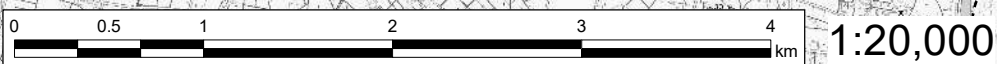
凡例

浸水した場合に想定される水深(ランク別)

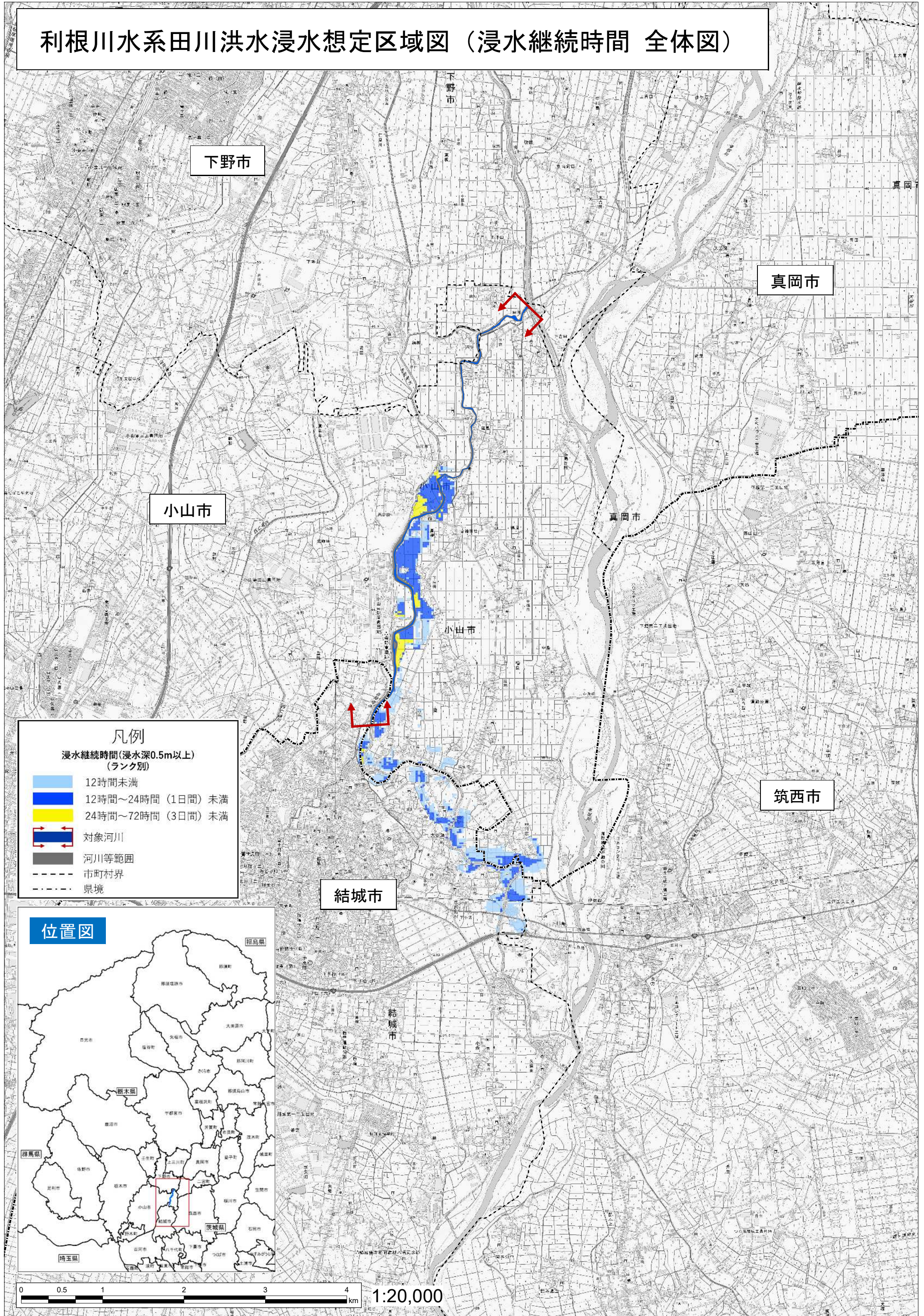
- 0.0～0.5m未満の区域
- 0.5～3.0m未満の区域
- 3.0～5.0m未満の区域

- 対象河川
- 河川等範曲
- 市町村界
- 県境

位置図



利根川水系田川洪水浸水想定区域図（浸水継続時間 全体図）



凡例

浸水継続時間(浸水深0.5m以上)
(ランク別)

- 12時間未満
- 12時間～24時間（1日間）未満
- 24時間～72時間（3日間）未満

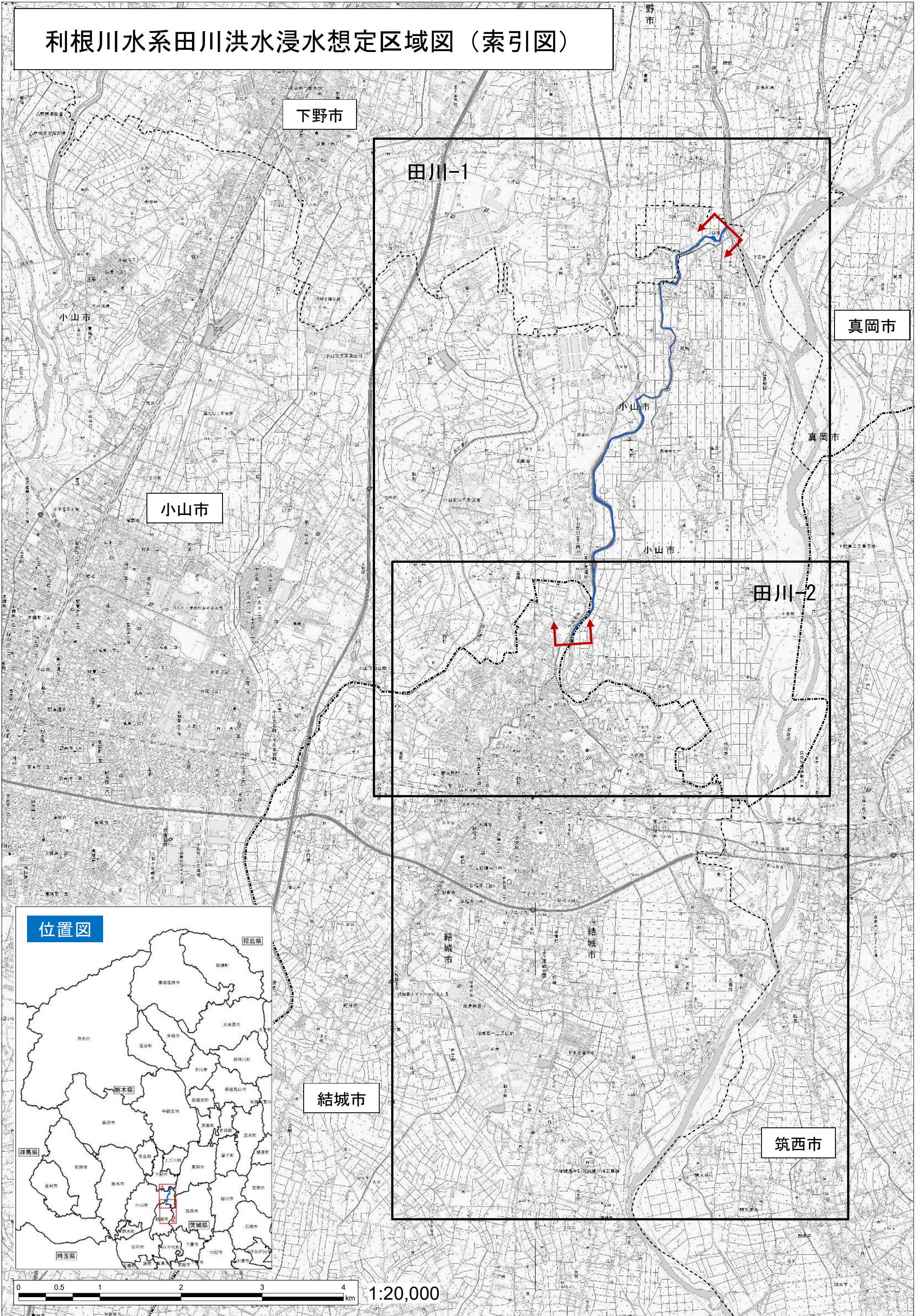
- 対象河川
- 河川等範囲
- 市町村界
- 県境

位置図



0 0.5 1 2 3 4 km 1:20,000

利根川水系田川洪水浸水想定区域図（索引図）



下野市

田川-1

真岡市

小山市

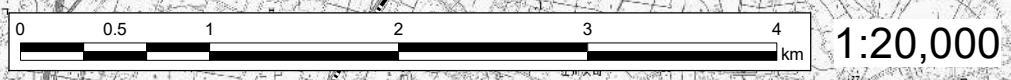
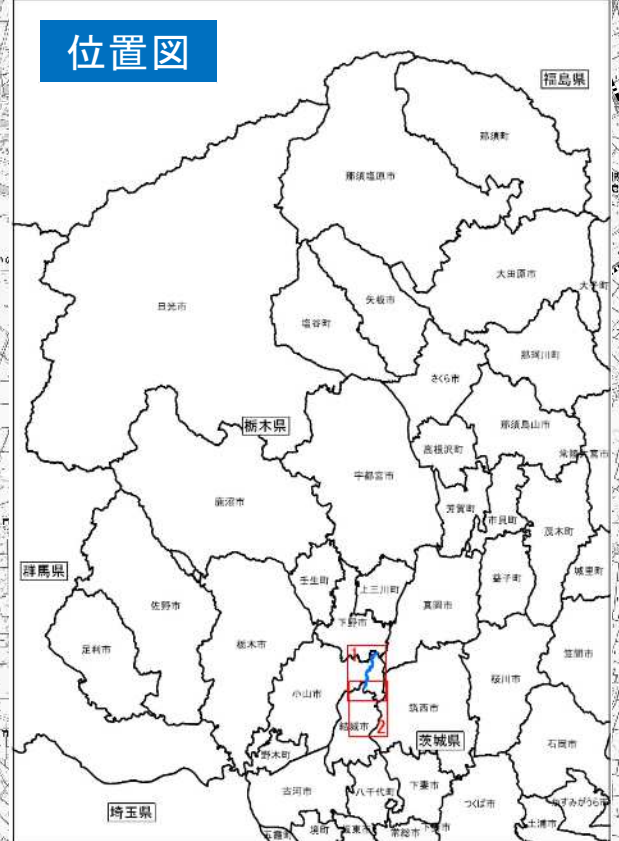
小山市

田川-2

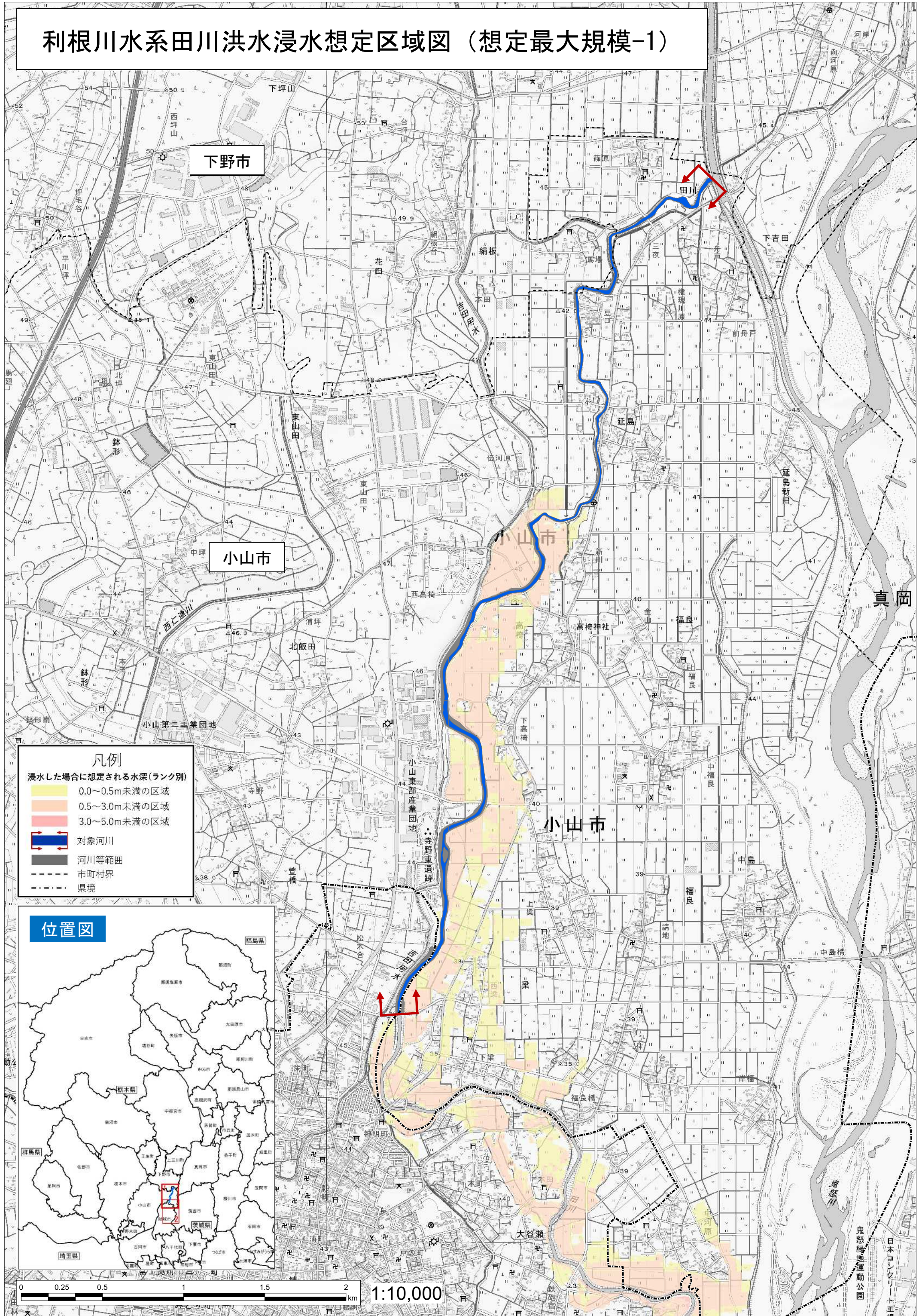
結城市

筑西市

位置図



利根川水系田川洪水浸水想定区域図（想定最大規模-1）



凡例

浸水した場合に想定される水深(ランク別)

- 0.0~0.5m未満の区域
- 0.5~3.0m未満の区域
- 3.0~5.0m未満の区域

対象河川

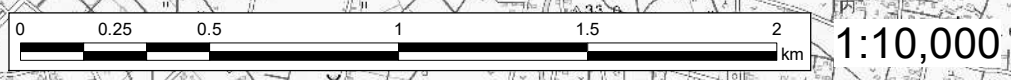
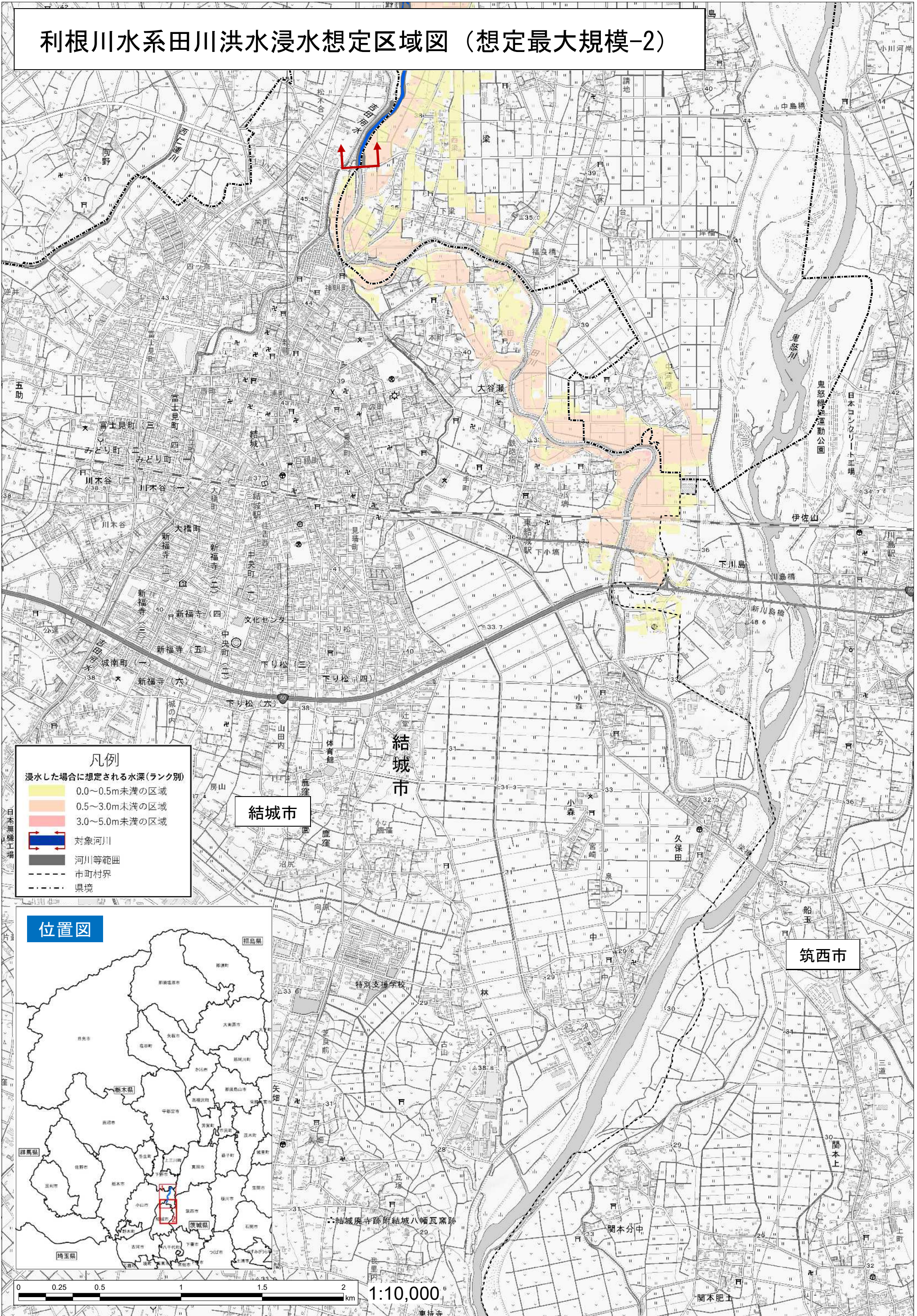
河川等範囲

市町村界

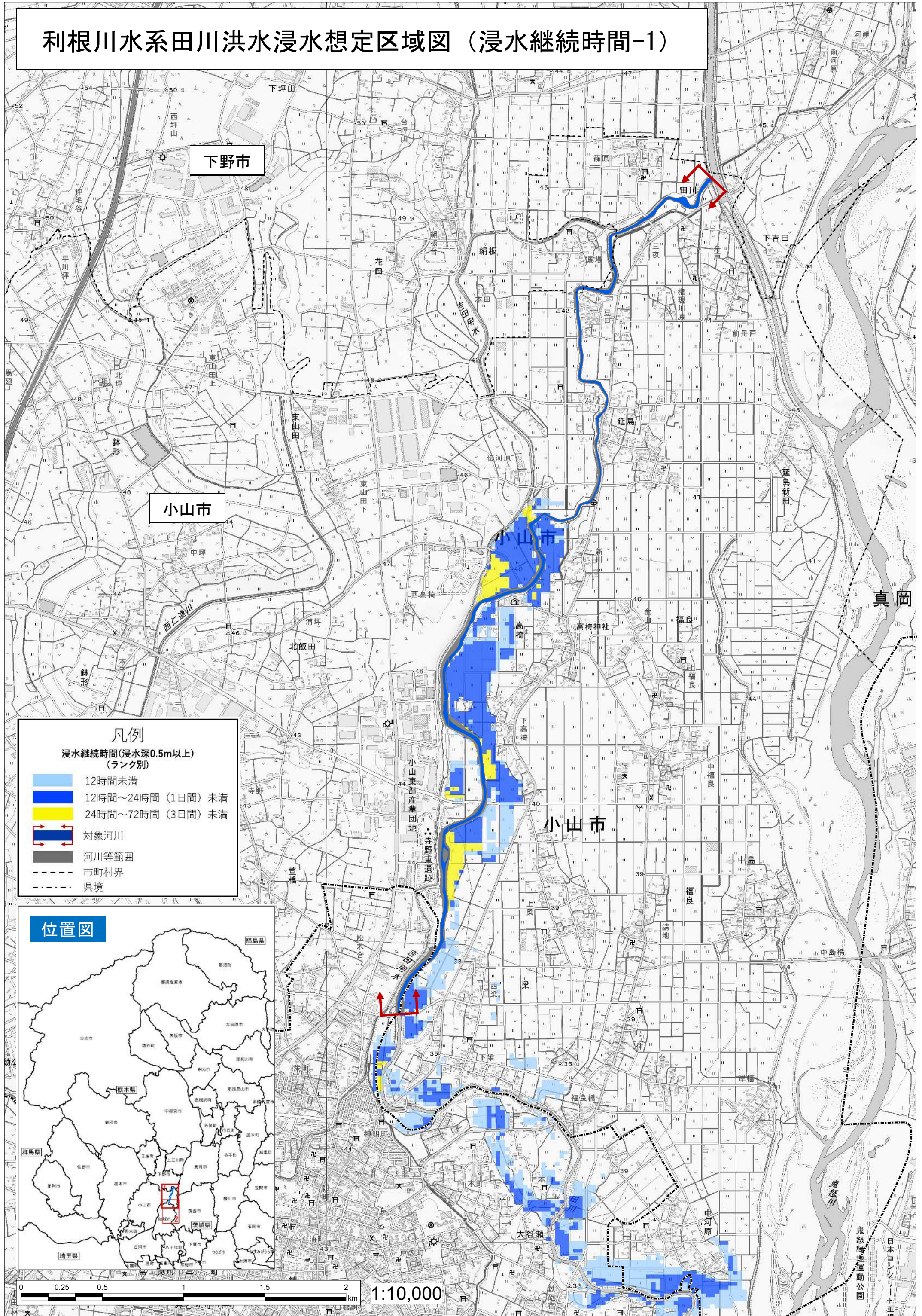
県境



利根川水系田川洪水浸水想定区域図（想定最大規模-2）



利根川水系田川洪水浸水想定区域図（浸水継続時間-1）

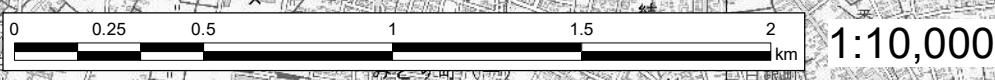
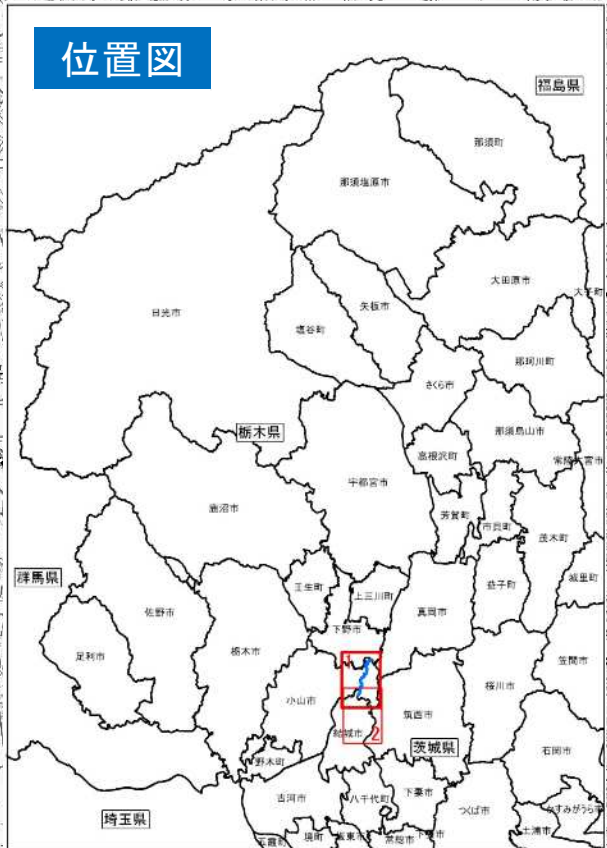


凡例

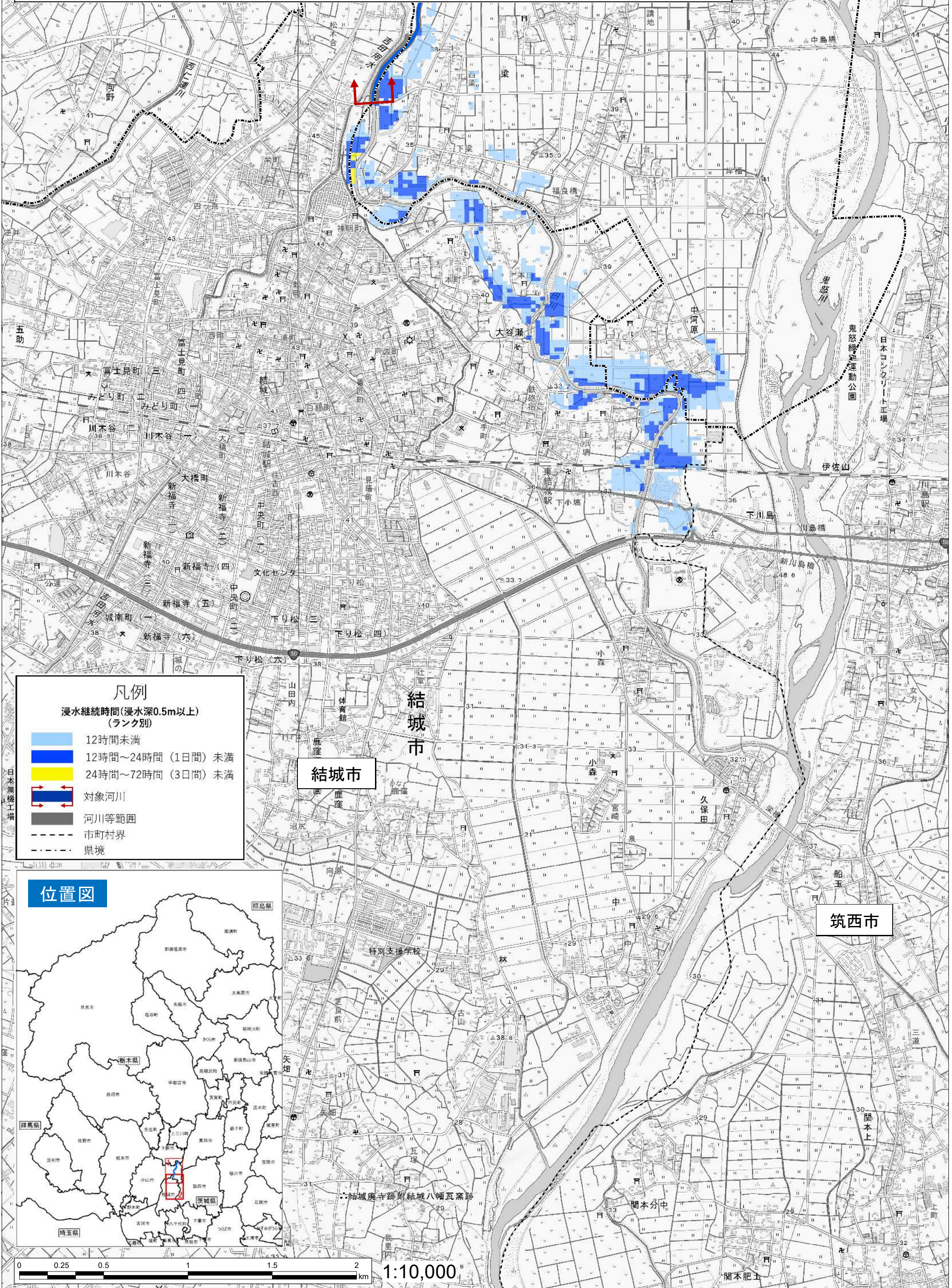
浸水継続時間(浸水深0.5m以上)
(ランク別)

- 12時間未満
- 12時間～24時間（1日間）未満
- 24時間～72時間（3日間）未満
- 対象河川
- 河川等範囲
- 市町村界
- 県境

位置図



利根川水系田川洪水浸水想定区域図（浸水継続時間-2）



凡例
 浸水継続時間(浸水深0.5m以上)
 (ランク別)

- 12時間未満
- 12時間～24時間(1日間)未満
- 24時間～72時間(3日間)未満
- 対象河川
- 河川等範囲
- 市町村界
- 県境

