

# 利根川水系仙波川洪水浸水想定区域図

- P1 利根川水系仙波川洪水浸水想定区域図（想定最大規模 全体図）
- P2 利根川水系仙波川洪水浸水想定区域図（浸水継続時間 全体図）
- P3 利根川水系仙波川洪水浸水想定区域図（索引図）
- P4 利根川水系仙波川洪水浸水想定区域図（想定最大規模-1）
- P5 利根川水系仙波川洪水浸水想定区域図（想定最大規模-2）
- P6 利根川水系仙波川洪水浸水想定区域図（浸水継続時間-1）
- P7 利根川水系仙波川洪水浸水想定区域図（浸水継続時間-2）

## 1. 図面の説明

- (1) この図は、水防法に基づき、洪水による災害の発生を警戒すべき河川において、想定最大規模降雨による洪水浸水想定区域、浸水した場合に想定される水深及び浸水継続時間を表示した図面です。

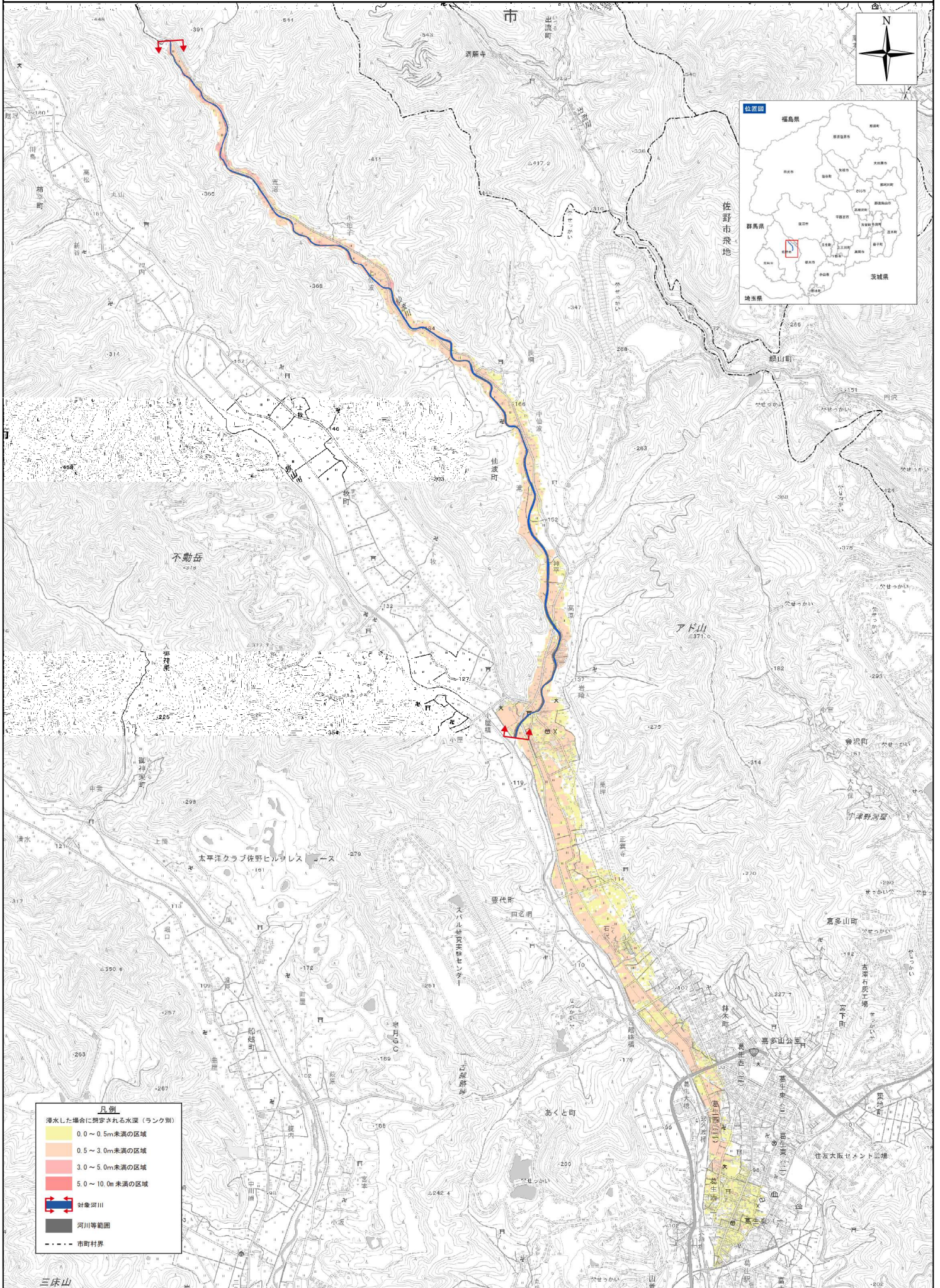
この洪水浸水想定区域図は、現時点の仙波川の河道の整備状況を勘案して、想定最大規模降雨に伴う洪水により仙波川が越水・溢水した場合の浸水の状況をシミュレーションにより予測したものです。

- (2) なお、このシミュレーションの実施にあたっては破堤による氾濫、支川の氾濫、シミュレーションの前提となる降雨を超える規模の降雨、内水による氾濫等を考慮していませんので、この浸水が想定される区域以外の区域においても浸水が発生する場合や想定される水深が実際の浸水深と異なる場合があります。

## 2. 基本事項

- (1) 作成主体 栃木県
- (2) 指定年月日 令和5(2023)年5月
- (3) 告示番号 栃木県告示第217号
- (4) 指定の根拠法令 水防法（昭和24年法律第193号）第14条第2項第3号
- (5) 対象河川
  - ・利根川水系仙波川（実施区間）
  - 左岸： 栃木県佐野市一級河川上流端から  
佐野市秋山川合流点まで
  - 右岸： 栃木県佐野市一級河川上流端から  
佐野市秋山川合流点まで
- (6) 対象降雨 仙波川における想定最大規模降雨  
(仙波川流域の24時間総雨量690mm)
- (7) 関係市町 <栃木県> 佐野市

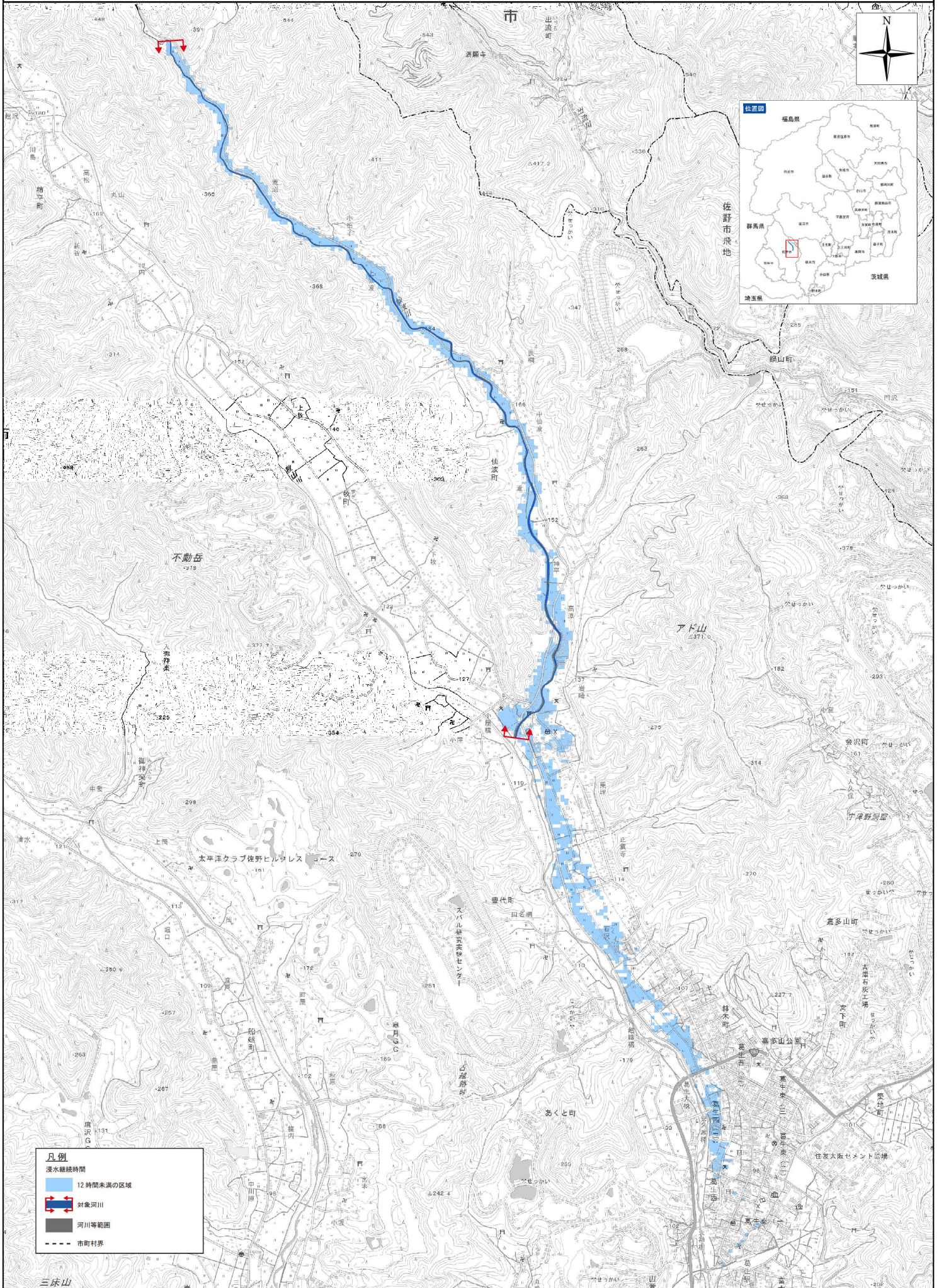
# 利根川水系仙波川 洪水浸水想定区域図(想定最大規模 全体図)



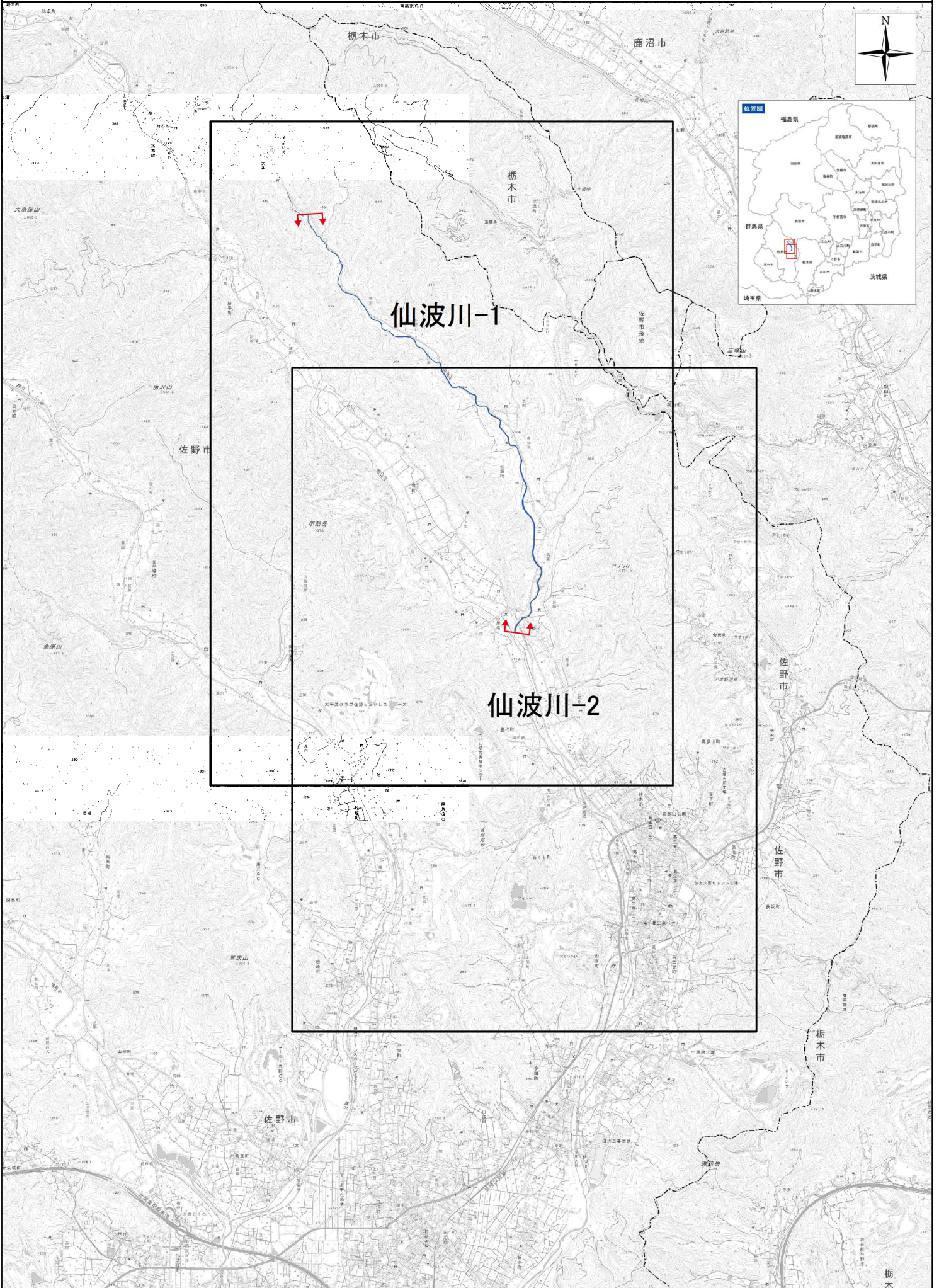
0 0.25 0.5 1 km 1:12,000

この地図は、国土地理院長の承認を得て、同院発行の電子地形図29000を使用したものである。  
測量法に基づく国土地理院長承認(使用)R4Jh 600

# 利根川水系仙波川 洪水浸水想定区域図(浸水継続時間 全体図)



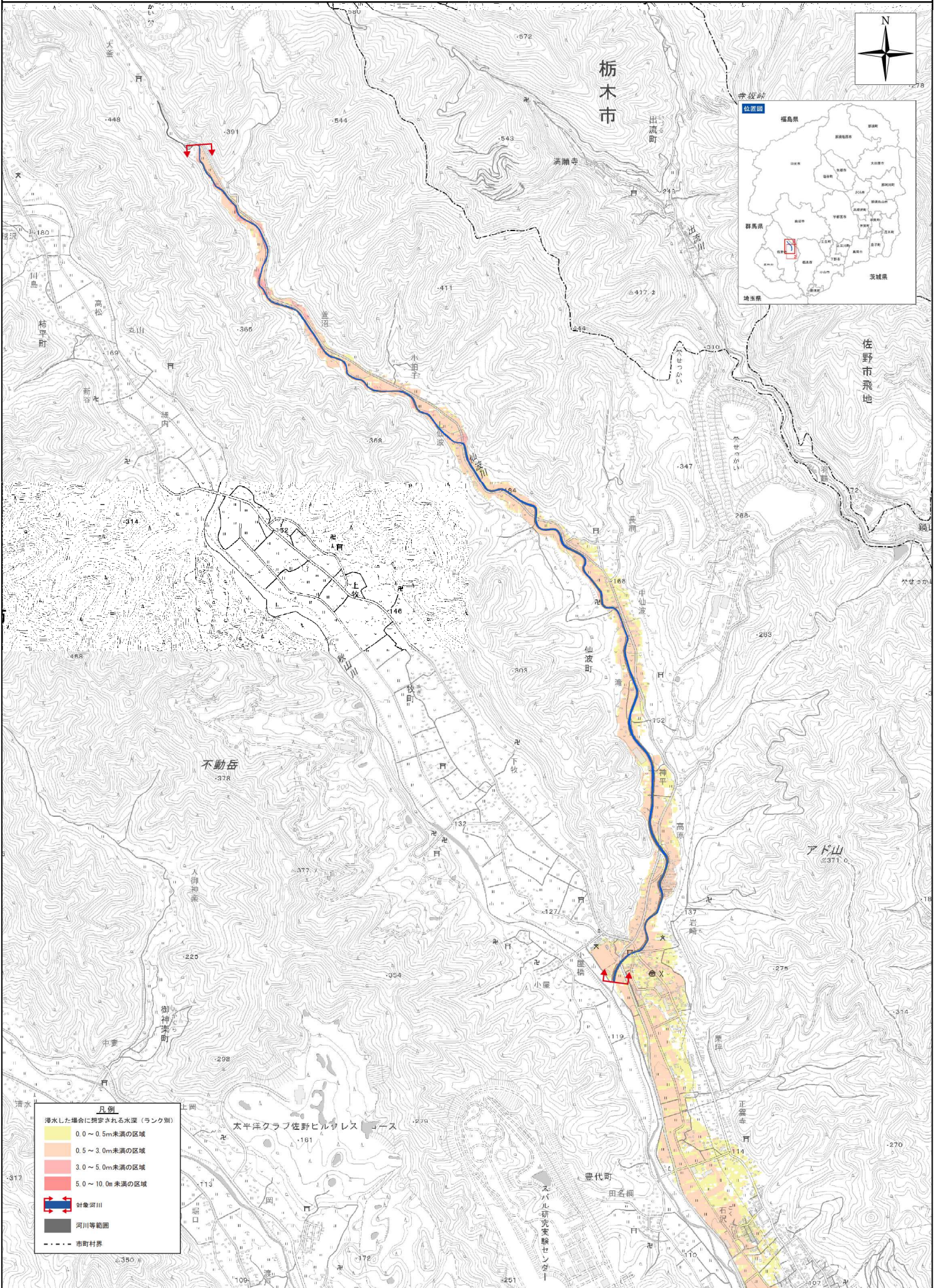
# 利根川水系仙波川 洪水浸水想定区域図(索引図)



0 0.25 0.5 1 km 1:20,000

この地図は、国土地理院長の承認を得て、同院発行の電子地形図29000を使用したものである。  
測量法に基づく国土地理院長承認(使用)R4JHs 600

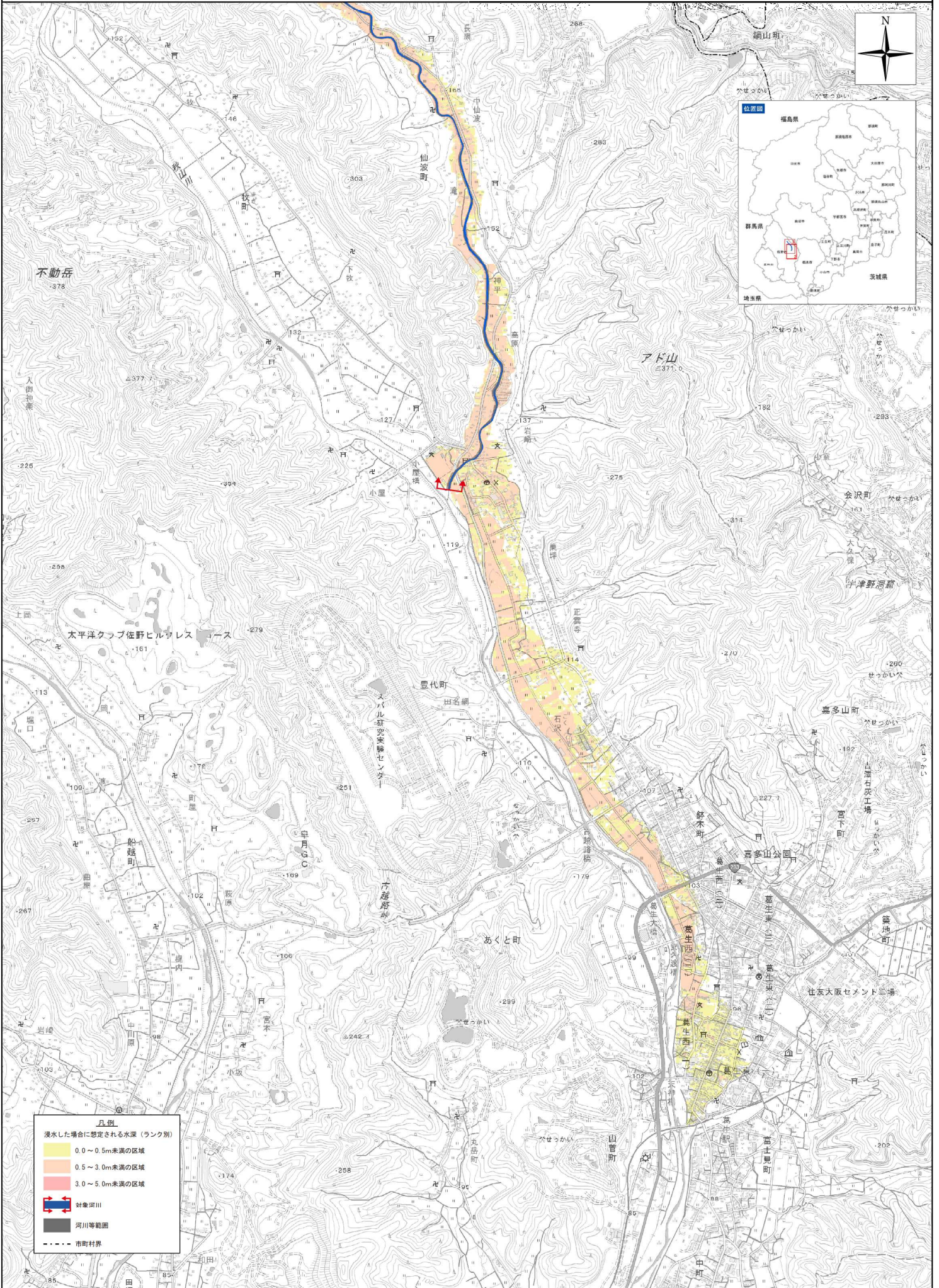
# 利根川水系仙波川 洪水浸水想定区域図(想定最大規模-1)



0 0.25 0.5 1 km 1:10,000

この地図は、国土地理院長の承認を得て、同院発行の電子地形図25000を使用したものである。  
測量法に基づき国土地理院長承認(使用)R4JHs 600

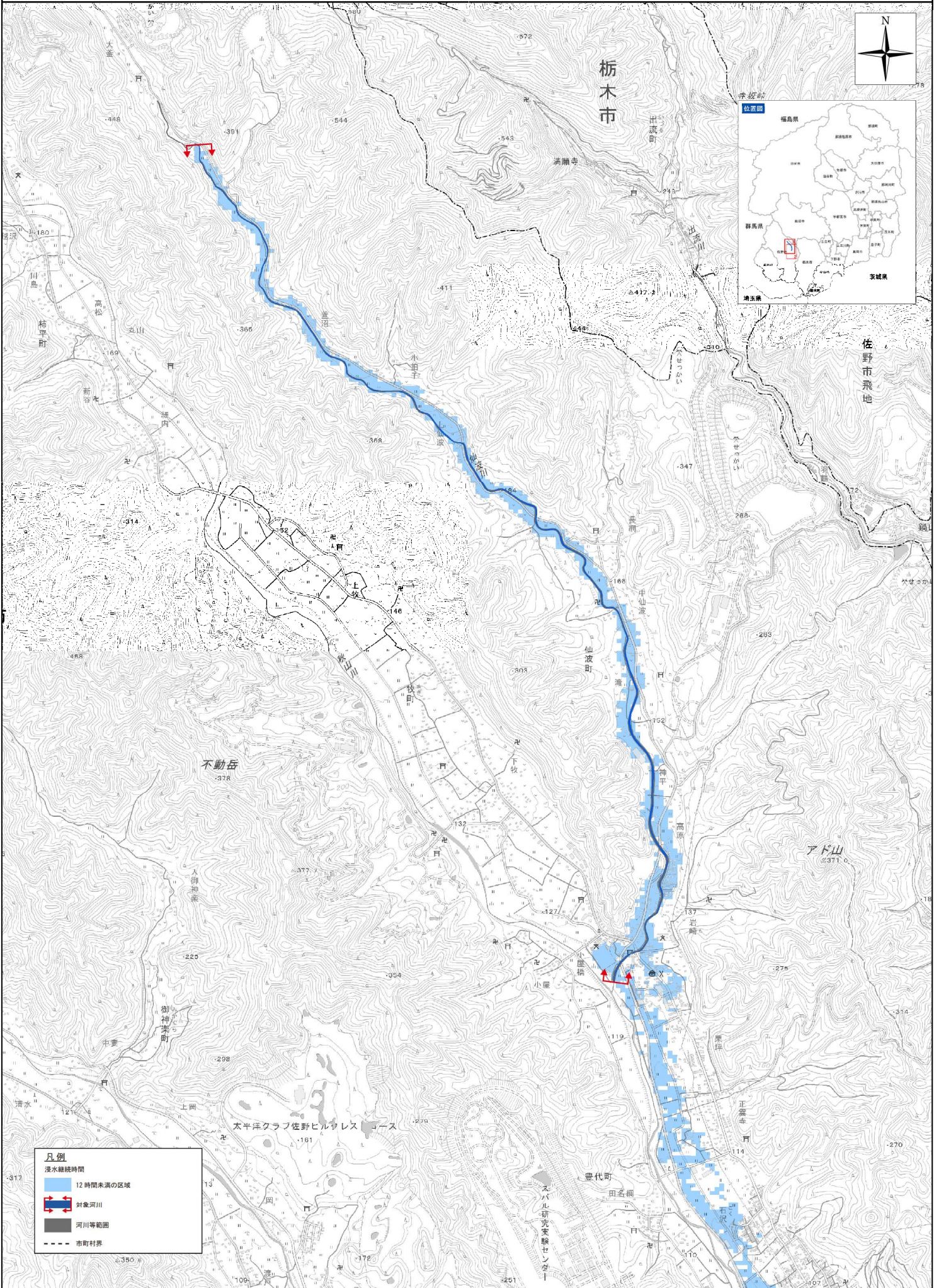
# 利根川水系仙波川 洪水浸水想定区域図(想定最大規模-2)



0 0.25 0.5 1 km 1:10,000

この地図は、国土地理院長の承認を得て、同院発行の電子地形図29000を使用したものである。  
測量法に基づく国土地理院長承認(使用)R4JHs 600

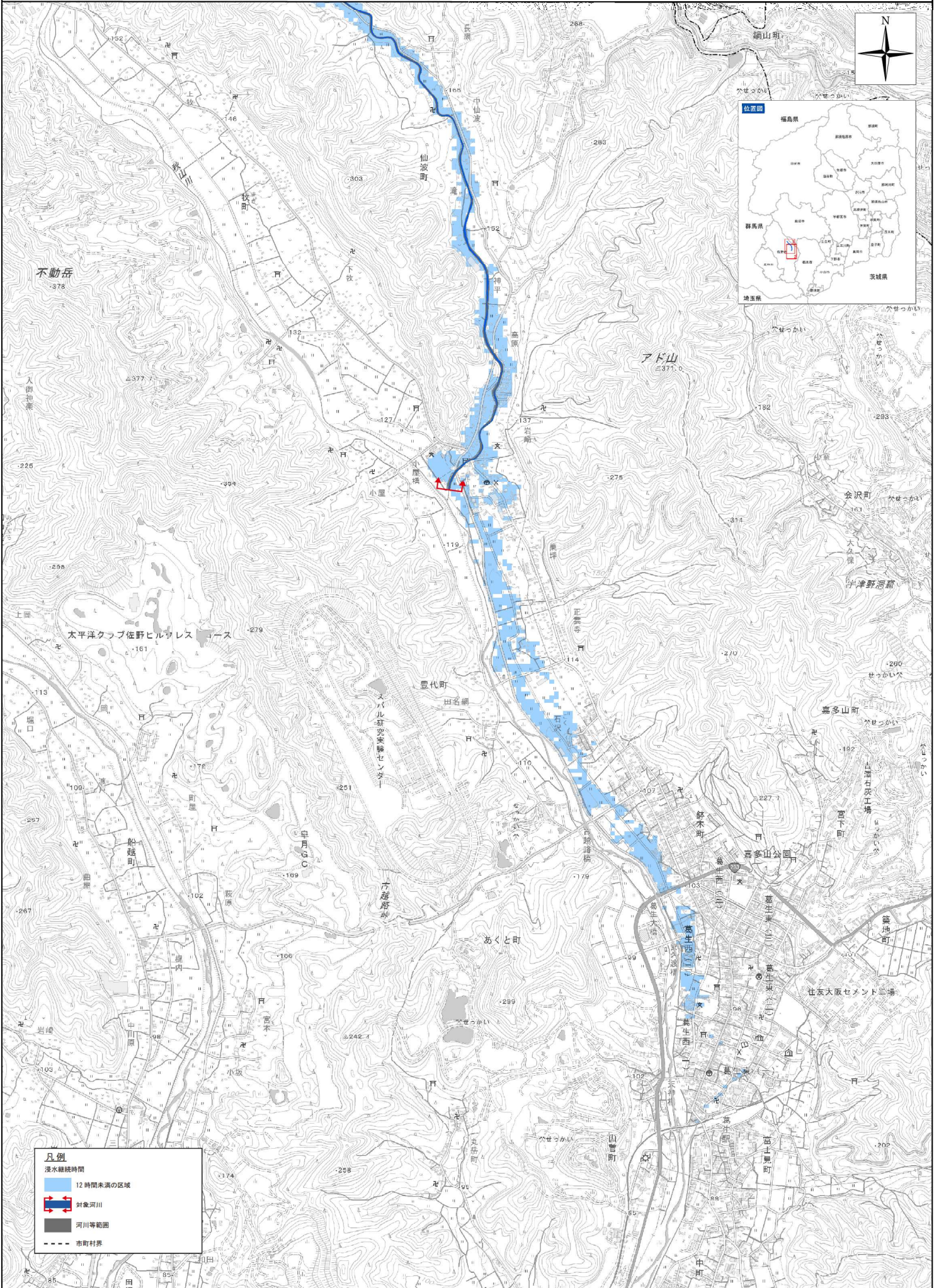
# 利根川水系仙波川 洪水浸水想定区域図(浸水継続時間-1)



0 0.25 0.5 1 km 1:10,000

この地図は、国土地理院長の承認を得て、同院発行の電子地形図25000を使用したものである。  
測量法に基づく国土地理院長承認(使用)R4JHs 600

# 利根川水系仙波川 洪水浸水想定区域図(浸水継続時間-2)



0 0.25 0.5 1 km 1:10,000