

利根川水系箱の森池洪水浸水想定区域図

- P1 利根川水系箱の森池洪水浸水想定区域図(想定最大規模)
P2 利根川水系箱の森池洪水浸水想定区域図(浸水継続時間)

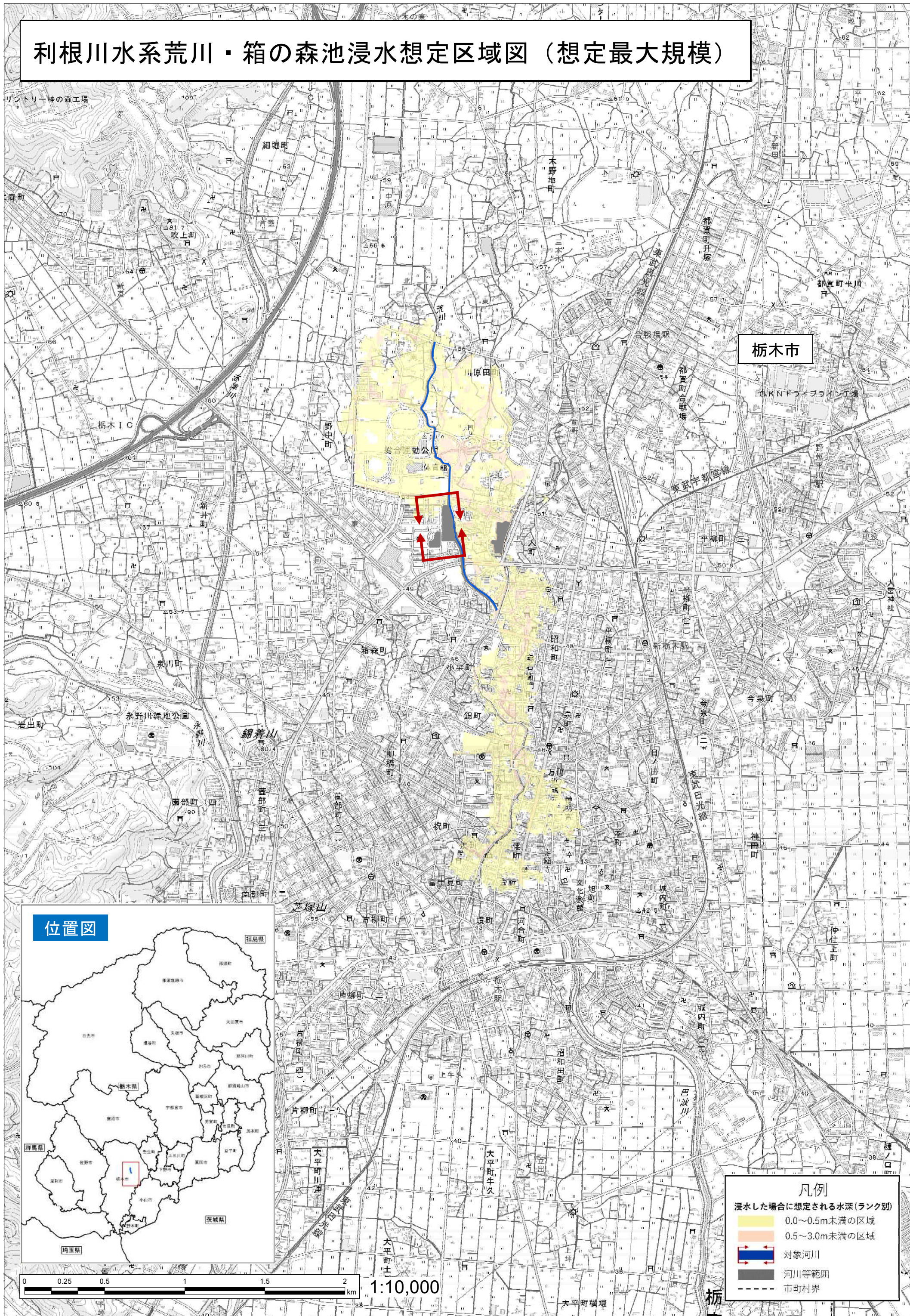
1. 図面の説明

- (1) この図は、水防法に基づき、洪水による災害の発生を警戒すべき河川において、想定最大規模降雨による洪水浸水想定区域、浸水した場合に想定される水深及び浸水継続時間を表示した図面です。
この洪水浸水想定区域図は、現時点の箱の森池の防災調節池の整備状況を勘案して、想定最大規模降雨に伴う洪水により箱の森池が越水・溢水した場合の浸水の状況をシミュレーションにより予測したものです。
- (2) なお、このシミュレーションの実施にあたっては破堤による氾濫、支川の氾濫、シミュレーションの前提となる降雨を超える規模の降雨、内水による氾濫等を考慮していませんので、この浸水が想定される区域以外の区域においても浸水が発生する場合や想定される水深が実際の浸水深と異なる場合があります。

2. 基本事項

- (1) 作成主体 栃木県
(2) 指定年月日 令和5(2023)年5月
(3) 告示番号 栃木県告示第217号
(4) 指定の根拠法令 水防法(昭和24年法律第193号)第14条第2項第3号
(5) 対象河川
・利根川水系箱の森池(実施区間)
左岸: 栃木県栃木市 防災調節池
- (6) 対象降雨 箱の森池における想定最大規模降雨
(箱の森池流域の24時間総雨量690mm)
- (7) 関係市町 〈栃木県〉栃木市

利根川水系荒川・箱の森池浸水想定区域図（想定最大規模）



栃木市

位置図

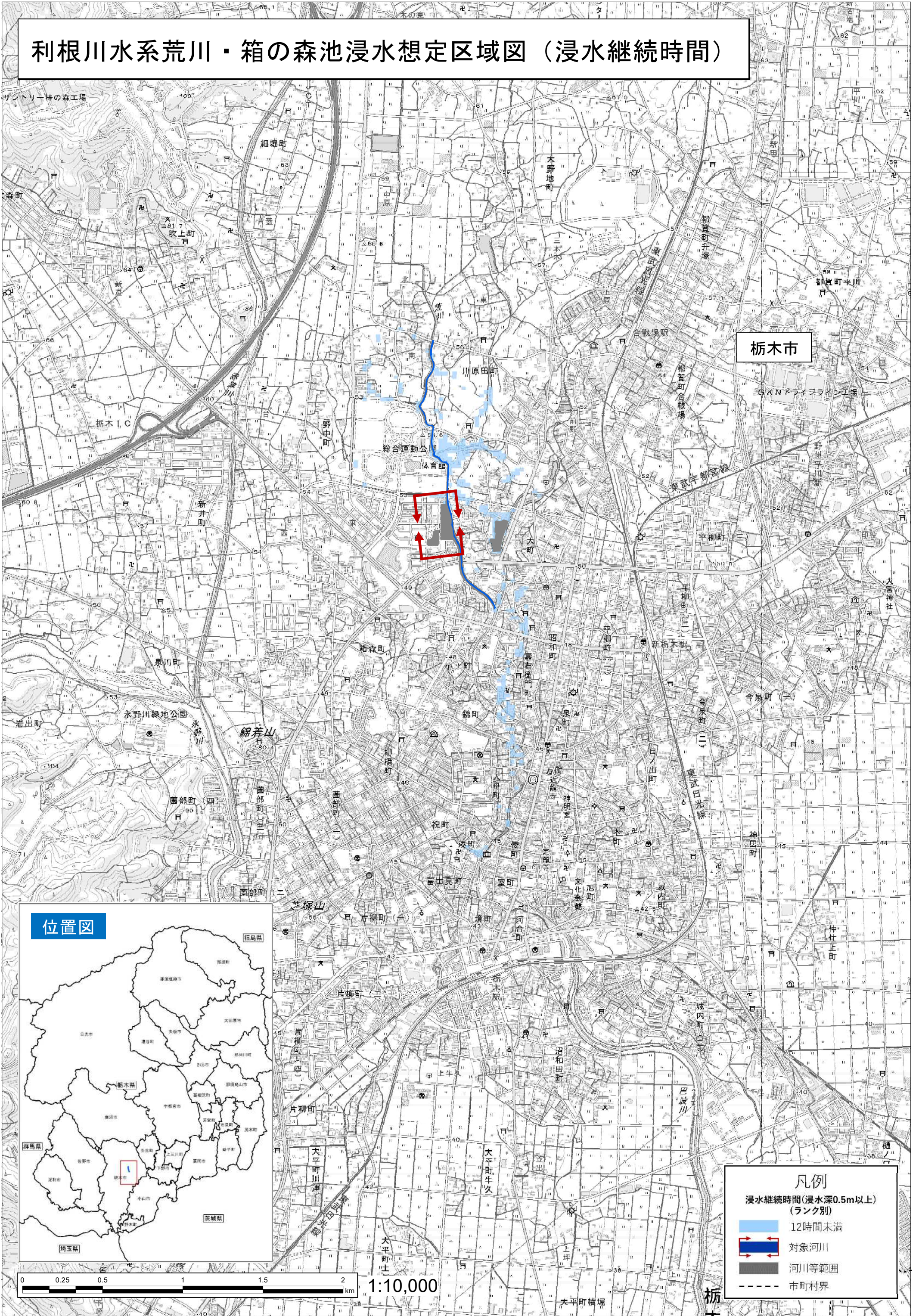


凡例

浸水した場合に想定される水深(ランク別)	
	0.0~0.5m未満の区域
	0.5~3.0m未満の区域
	対象河川
	河川等範囲
	市町村界

0 0.25 0.5 1 1.5 2 km 1:10,000

利根川水系荒川・箱の森池浸水想定区域図（浸水継続時間）



栃木市

位置図



凡例

- 浸水継続時間(浸水深0.5m以上)
(ランク別)
- 12時間未満
- 対象河川
- 河川等範囲
- - - 市町村界

0 0.25 0.5 1 1.5 2 km 1:10,000

測量法に基づく国土地理院長承認(使用)R 4Jhs 808 本製品を複製する場合には、国土地理院の長の承認を得なければならない。