

那珂川水系八反田川洪水浸水想定区域図

- P1 那珂川水系八反田川洪水浸水想定区域図（全体図）
- P2 那珂川水系八反田川洪水浸水想定区域図（索引図）
- P3 那珂川水系八反田川洪水浸水想定区域図（想定最大規模-1）
- P4 那珂川水系八反田川洪水浸水想定区域図（想定最大規模-2）
- P5 那珂川水系八反田川洪水浸水想定区域図（浸水継続時間-1）
- P6 那珂川水系八反田川洪水浸水想定区域図（浸水継続時間-2）

1. 図面の説明

- (1) この図は、那珂川水系八反田川の栃木県管理区間において、想定最大規模降雨による洪水浸水想定区域、浸水した場合に想定される水深および浸水継続時間を表示した図面です。

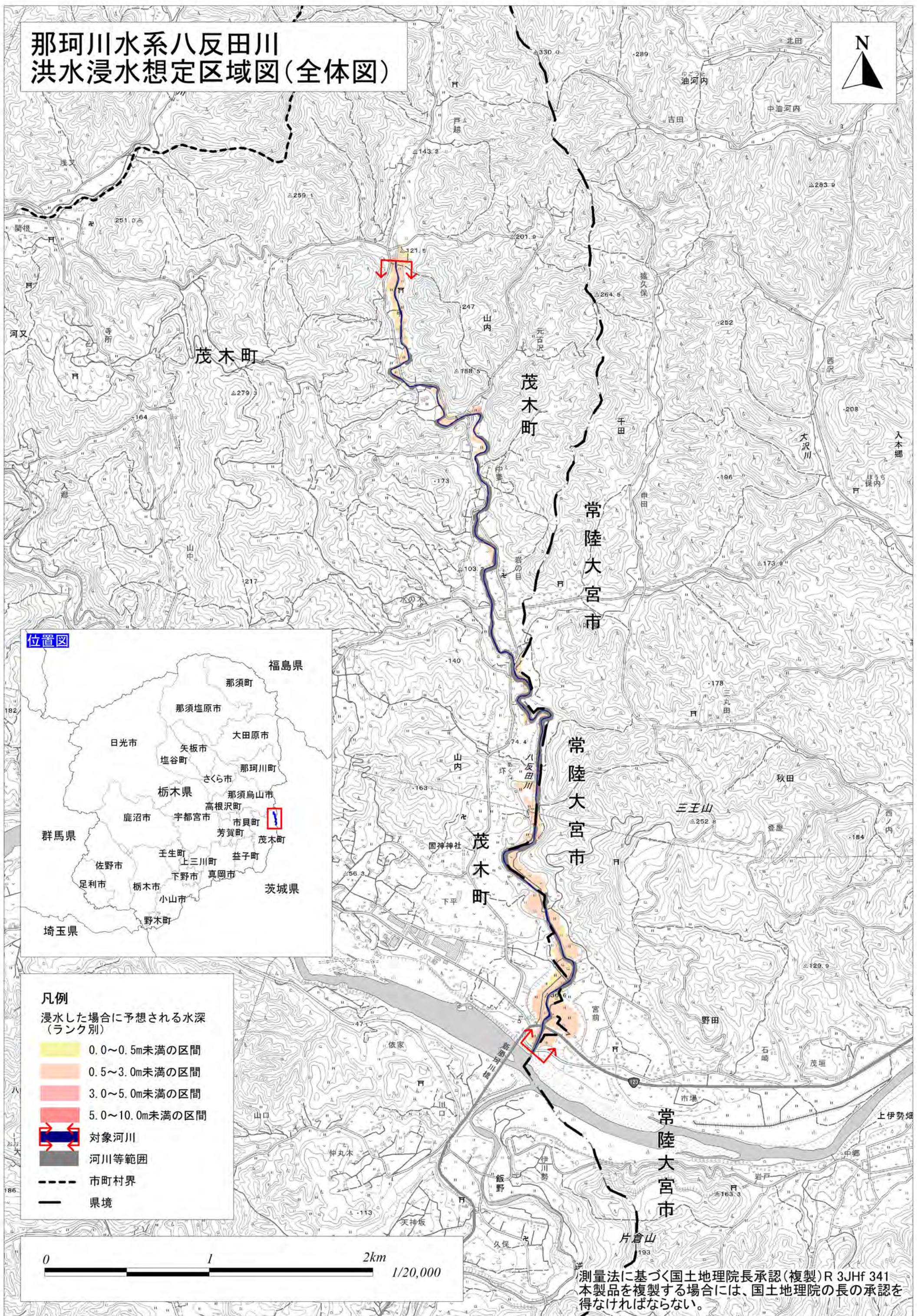
この洪水浸水想定区域図は、現時点の栃木県が管理する八反田川の河道の整備状況を勘案して、想定最大規模降雨に伴う洪水により八反田川が越水・溢水した場合の浸水の状況をシミュレーションにより予測したものです。

- (2) なお、このシミュレーションの実施にあたっては破堤による氾濫、支川の氾濫、シミュレーションの前提となる降雨を超える規模の降雨、内水による氾濫等を考慮していませんので、この浸水が想定される区域以外の区域においても浸水が発生する場合や想定される水深が実際の浸水深と異なる場合があります。

2. 基本事項

- (1) 作成主体 栃木県
- (2) 公表年月日 令和4（2022）年5月
- (3) 対象河川
 - ・ 那珂川水系八反田川（実施区間）
 - 左岸：栃木県茂木町八反田川一級河川上流端から
茂木町那珂川合流点まで
 - 右岸：栃木県茂木町八反田川一級河川上流端から
茂木町那珂川合流点まで
- (4) 対象降雨 八反田川における想定最大規模降雨
(八反田川流域の24時間総雨量690mm)
- (5) 関係市町 <栃木県> 茂木町
<茨城県> 常陸大宮市

那珂川水系八反田川 洪水浸水想定区域図(全体図)



凡例

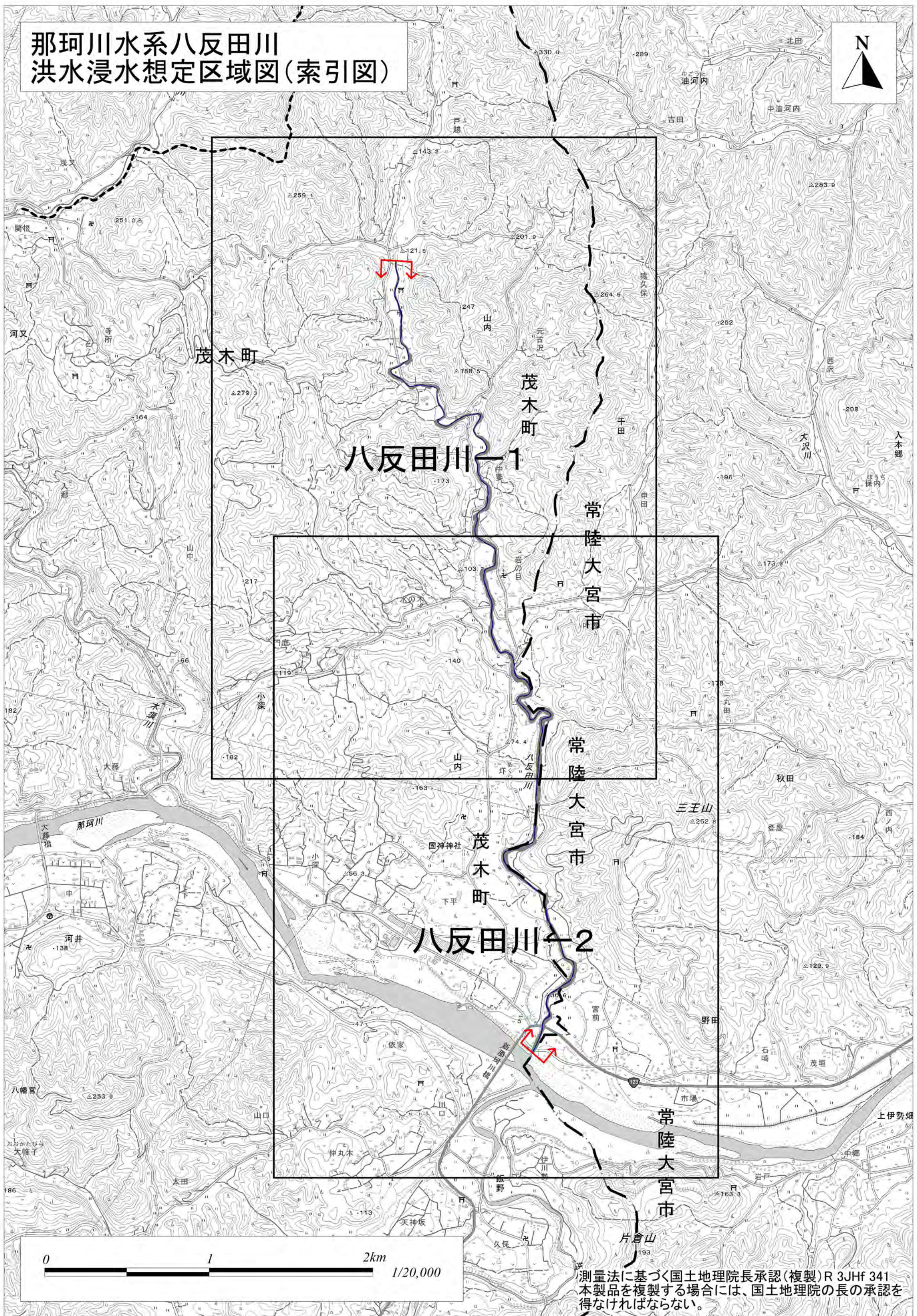
浸水した場合に予想される水深
(ランク別)

	0.0~0.5m未満の区間
	0.5~3.0m未満の区間
	3.0~5.0m未満の区間
	5.0~10.0m未満の区間
	対象河川
	河川等範囲
	市町村界
	県境



測量法に基づく国土地理院長承認(複製)R 3JHf 341
本製品を複製する場合には、国土地理院の長の承認を得なければならない。

那珂川水系八反田川 洪水浸水想定区域図(索引図)



茂木町

茂木町

常陸大宮市

常陸大宮市

茂木町

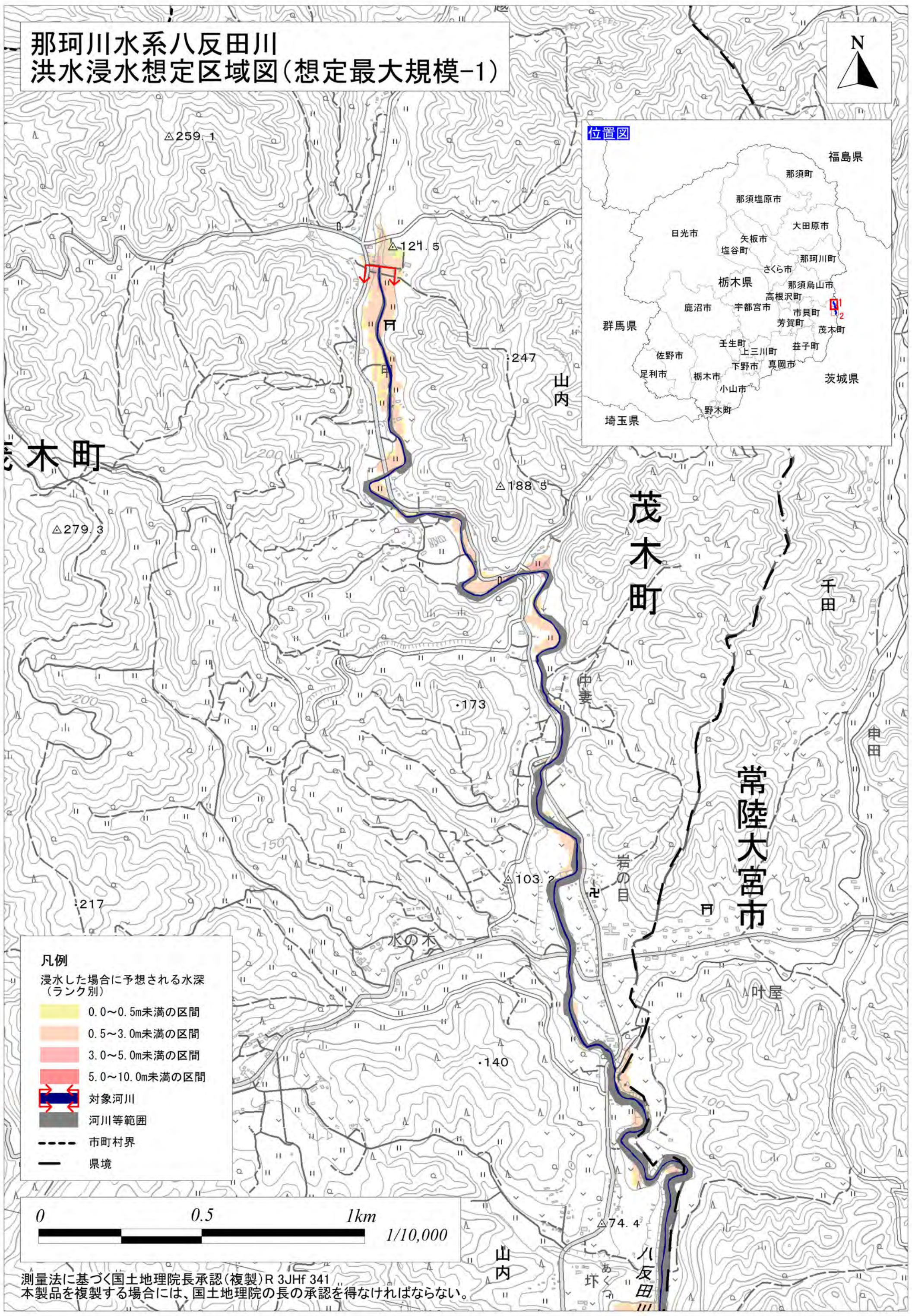
八反田川-2

常陸大宮市



測量法に基づく国土地理院長承認(複製)R 3JHf 341
本製品を複製する場合には、国土地理院の長の承認を得なければならない。

那珂川水系八反田川 洪水浸水想定区域図(想定最大規模-1)

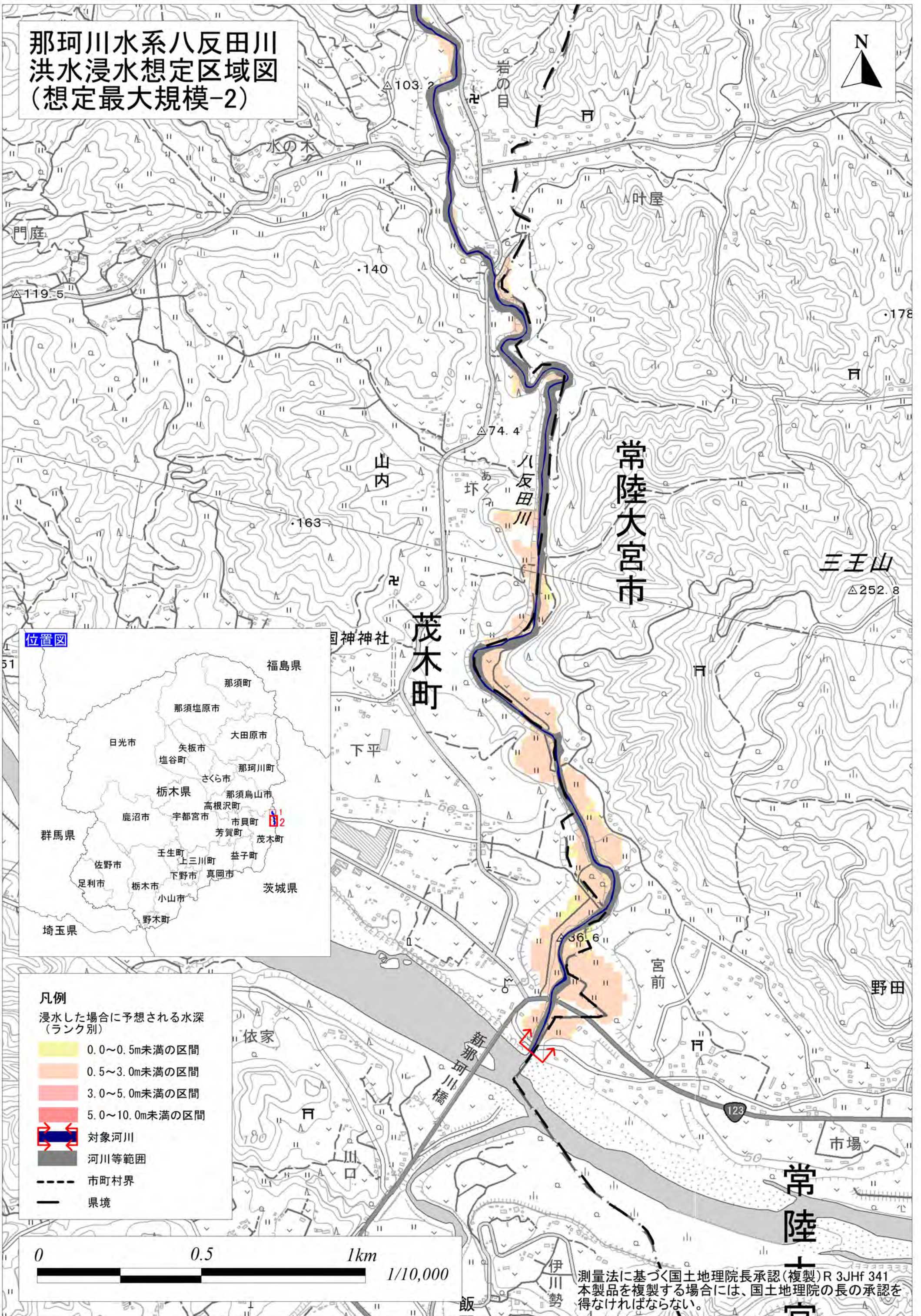


- 凡例**
- 浸水した場合に予想される水深
(ランク別)
- 0.0~0.5m未満の区間
 - 0.5~3.0m未満の区間
 - 3.0~5.0m未満の区間
 - 5.0~10.0m未満の区間
 - 対象河川
 - 河川等範囲
 - 市町村界
 - 県境



測量法に基づく国土地理院長承認(複製)R 3JHf 341
本製品を複製する場合には、国土地理院の長の承認を得なければならない。

那珂川水系八反田川
洪水浸水想定区域図
(想定最大規模-2)



位置図

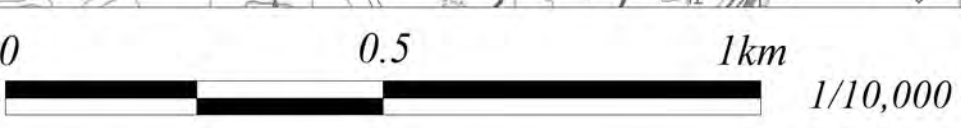


凡例

浸水した場合に予想される水深
(ランク別)

- 0.0~0.5m未満の区間
- 0.5~3.0m未満の区間
- 3.0~5.0m未満の区間
- 5.0~10.0m未満の区間

- 対象河川
- 河川等範囲
- 市町村界
- 県境

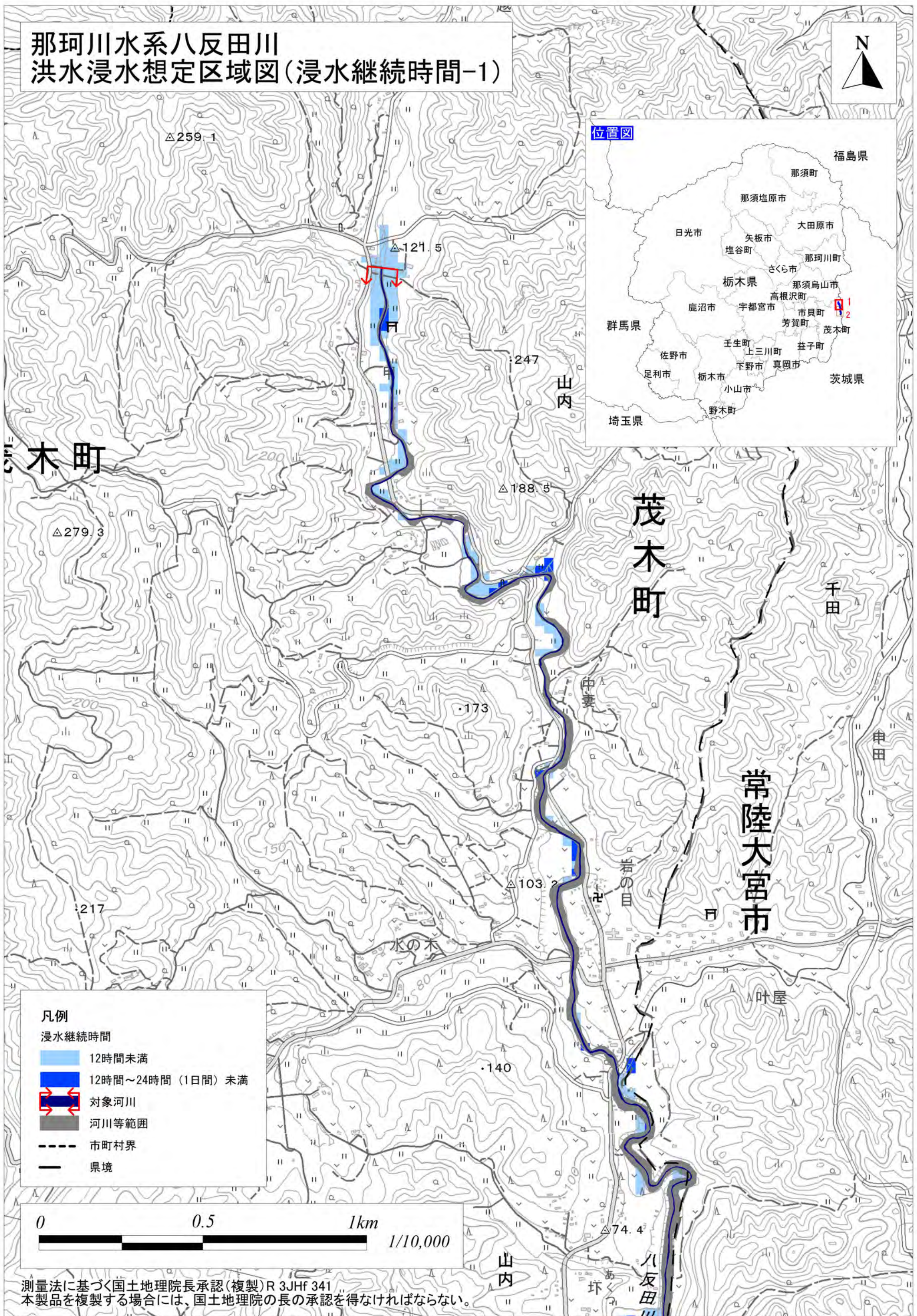


測量法に基づく国土地理院長承認(複製)R 3JHf 341
本製品を複製する場合には、国土地理院の長の承認を得なければならない。

那珂川水系八反田川 洪水浸水想定区域図(浸水継続時間-1)



位置図



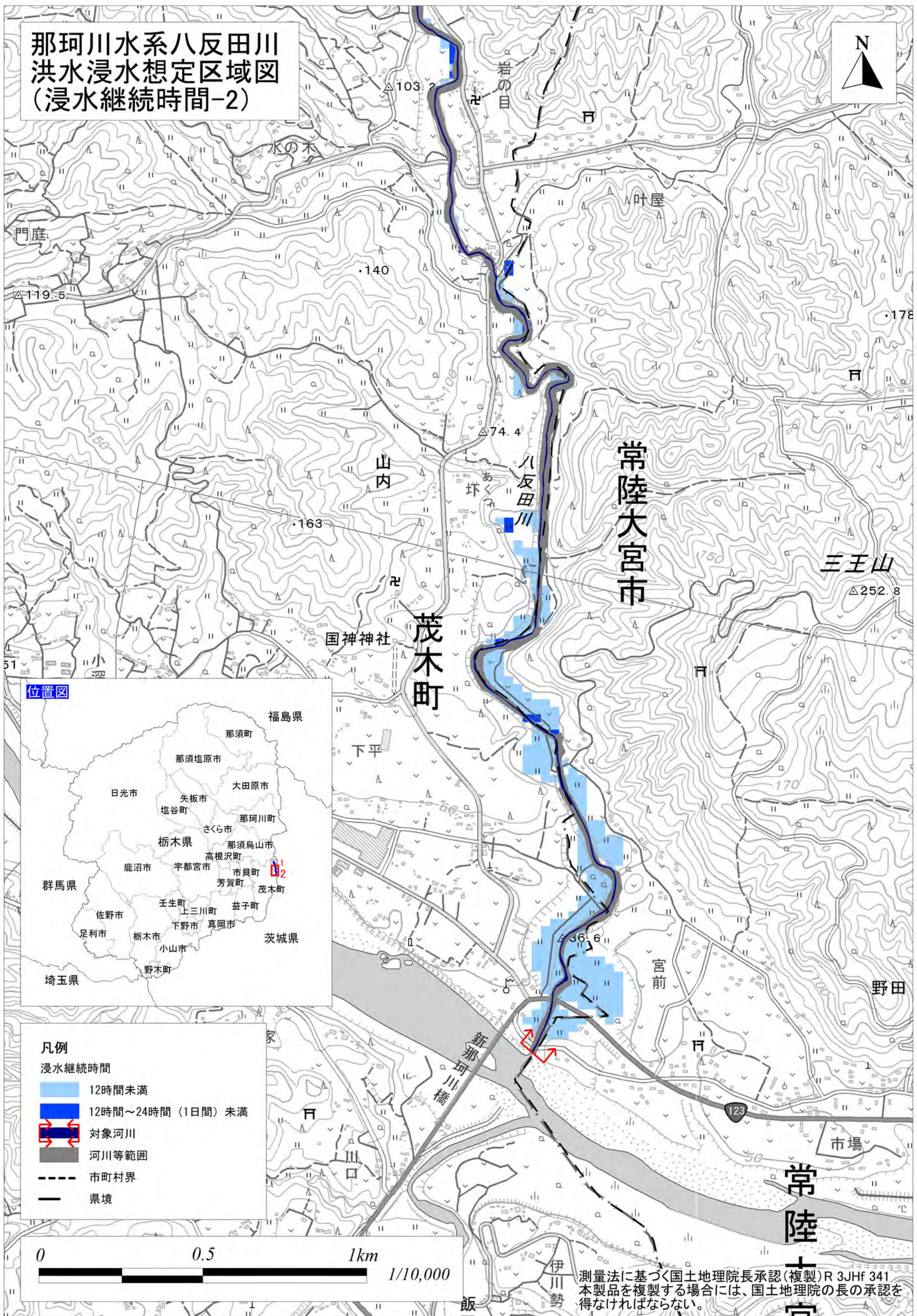
凡例

- 浸水継続時間
- 12時間未満
 - 12時間～24時間(1日間)未満
 - 対象河川
 - 河川等範囲
 - 市町村界
 - 県境

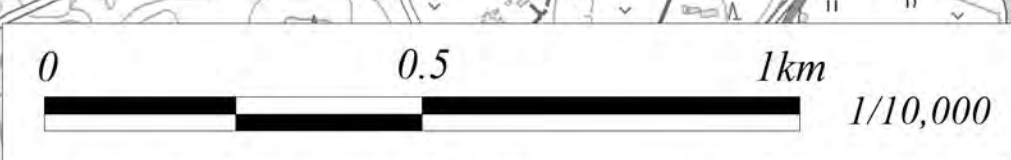


測量法に基づく国土地理院長承認(複製)R 3JHf 341
本製品を複製する場合には、国土地理院の長の承認を得なければならない。

那珂川水系八反田川 洪水浸水想定区域図 (浸水継続時間-2)



- 凡例**
- 浸水継続時間
 - 12時間未満
 - 12時間～24時間（1日間）未満
 - 対象河川
 - 河川等範囲
 - - - 市町村界
 - 県境



測量法に基づく国土地理院長承認(複製)R 3JHf 341
本製品を複製する場合には、国土地理院の長の承認を得なければならない。