

那珂川水系百村川洪水浸水想定区域図

- P1 那珂川水系百村川洪水浸水想定区域図（想定最大規模 全体図）
- P2 那珂川水系百村川洪水浸水想定区域図（浸水継続時間 全体図）
- P3 那珂川水系百村川洪水浸水想定区域図（索引図）
- P4 那珂川水系百村川洪水浸水想定区域図（想定最大規模-1）
- P5 那珂川水系百村川洪水浸水想定区域図（想定最大規模-2）
- P6 那珂川水系百村川洪水浸水想定区域図（浸水継続時間-1）
- P7 那珂川水系百村川洪水浸水想定区域図（浸水継続時間-2）

1. 図面の説明

- (1) この図は、水防法に基づき、洪水による災害の発生を警戒すべき河川において、想定最大規模降雨による洪水浸水想定区域、浸水した場合に想定される水深及び浸水継続時間を表示した図面です。

この洪水浸水想定区域図は、現時点の百村川の河道及び洪水調節施設の整備状況を勘案して、想定最大規模の降雨に伴う洪水により百村川が越水・溢水した場合の浸水の状況をシミュレーションにより予測したものです。

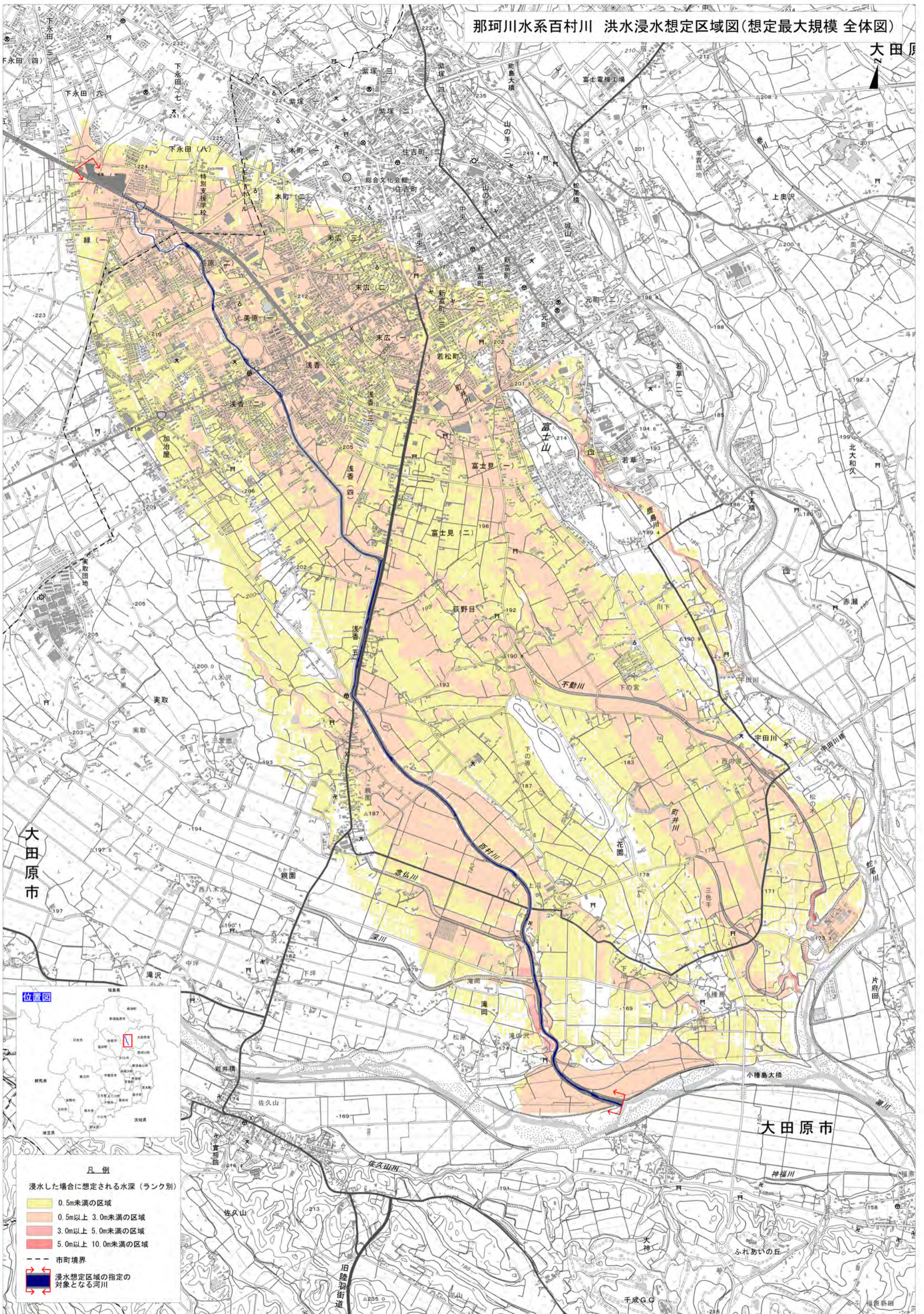
- (2) なお、このシミュレーションの実施にあたっては破堤による氾濫、支川の氾濫、シミュレーションの前提となる降雨を超える規模の降雨、内水による氾濫等を考慮していませんので、この浸水が想定される区域以外の区域においても浸水が発生する場合や想定される水深が実際の浸水深と異なる場合があります。

2. 基本事項

- (1) 作成主体 栃木県
- (2) 指定年月日 令和5(2023)年5月
- (3) 告示番号 栃木県告示第217号
- (4) 指定の根拠法令 水防法(昭和24年法律第193号)第14条第2項第3号
- (5) 対象河川
 - ・ 那珂川水系百村川(実施区間)
 - 左岸：栃木県那須塩原市 一級河川上流端から
大田原市箒川合流点まで
 - 右岸：栃木県那須塩原市 一級河川上流端から
大田原市箒川合流点まで
- (6) 対象降雨 百村川における想定最大規模降雨
(百村川流域の24時間総雨量690mm)
- (7) 関係市町村 〈栃木県〉 那須塩原市、大田原市

那珂川水系百村川 洪水浸水想定区域図(想定最大規模 全体図)

大田原



大田原市

大田原市



凡例

浸水した場合に想定される水深(ランク別)

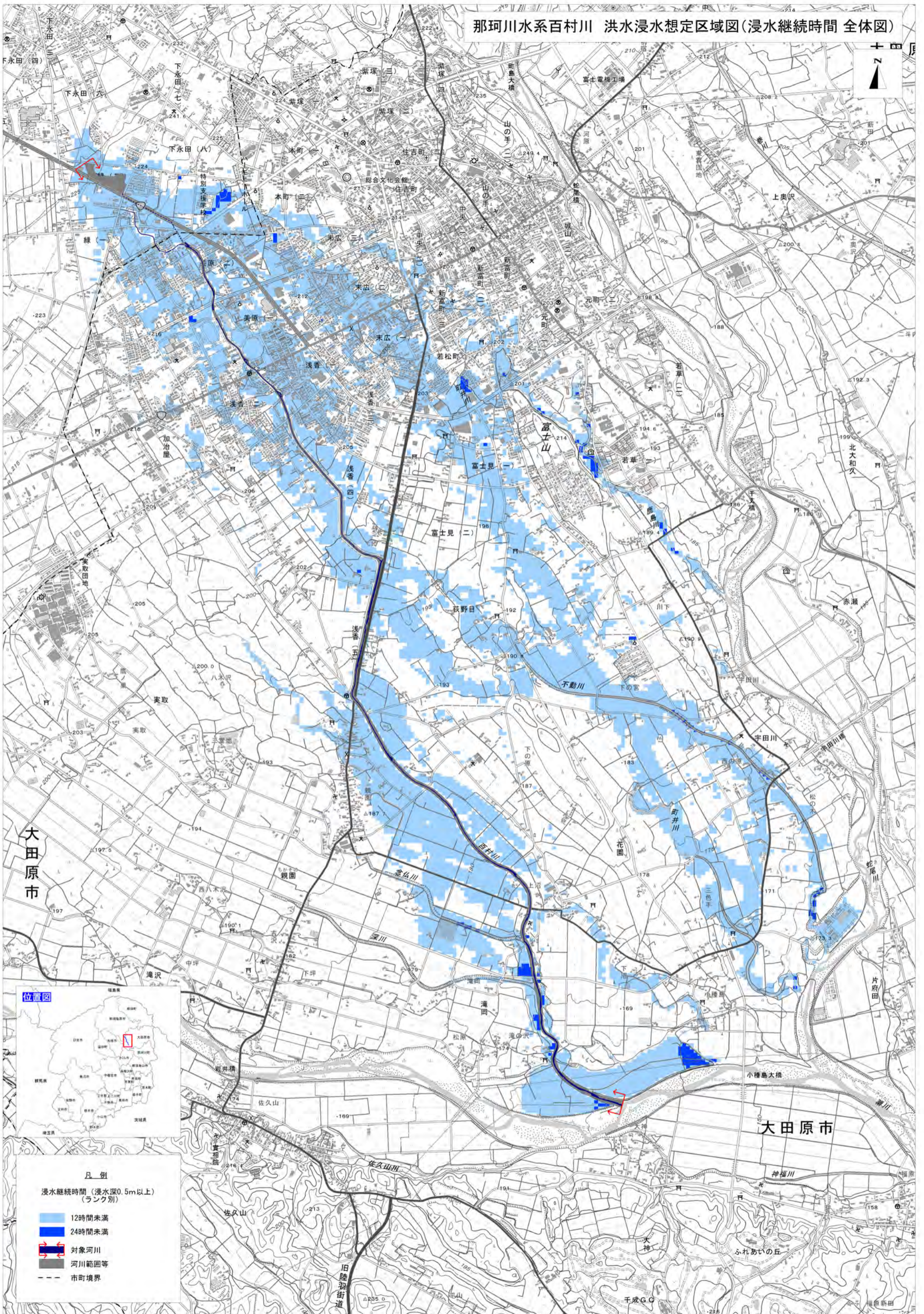
	0.5m未満の区域
	0.5m以上 3.0m未満の区域
	3.0m以上 5.0m未満の区域
	5.0m以上 10.0m未満の区域

--- 市町境界

浸水想定区域の指定の対象となる河川

0 0.5 1km 1/12,000

那珂川水系百村川 洪水浸水想定区域図(浸水継続時間 全体図)



- 凡例
- 浸水継続時間 (浸水深0.5m以上)
(ランク別)
- 12時間未満
 - 24時間未満
 - 対象河川
 - 河川範囲等
 - 市町境界



百村川-1

百村川-2

塩原市

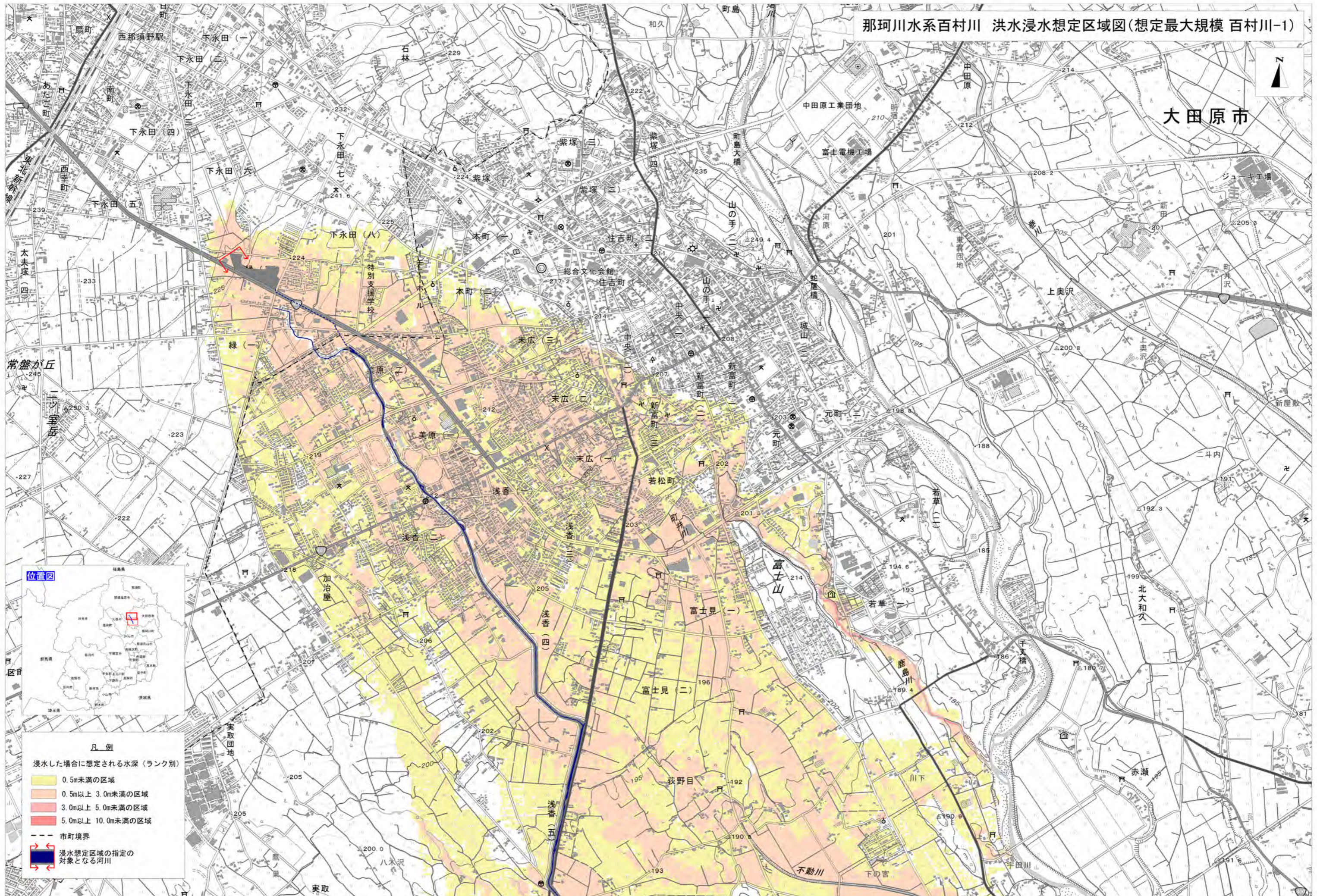
大田原市

大田原市

大田原市

那珂川水系百村川 洪水浸水想定区域図(想定最大規模 百村川-1)

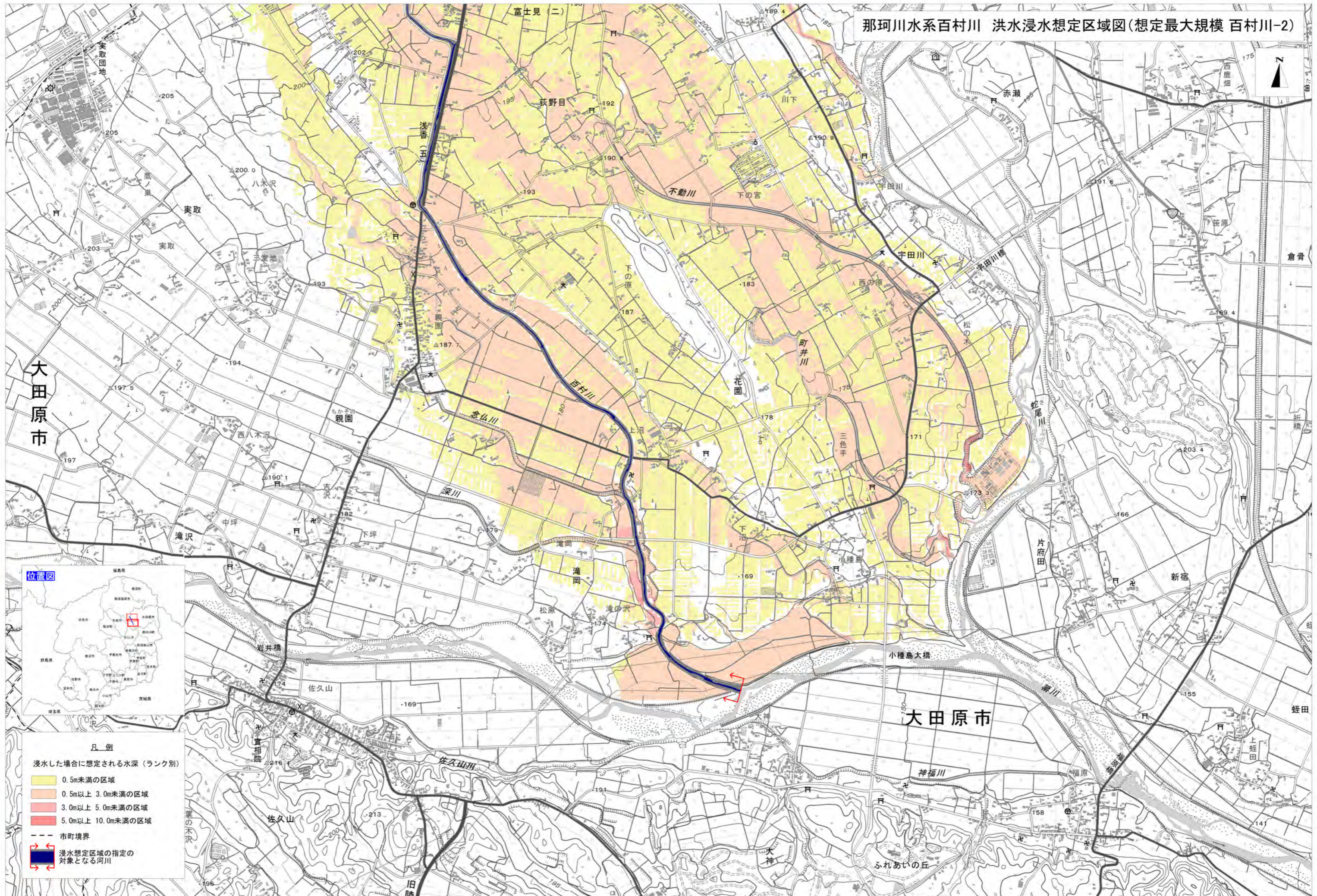
大田原市



- 凡例**
- 浸水した場合に想定される水深(ランク別)
 - 0.5m未満の区域
 - 0.5m以上 3.0m未満の区域
 - 3.0m以上 5.0m未満の区域
 - 5.0m以上 10.0m未満の区域
 - 市町境界
 - 浸水想定区域の指定の対象となる河川



那珂川水系百村川 洪水浸水想定区域図(想定最大規模 百村川-2)



大田原市

大田原市

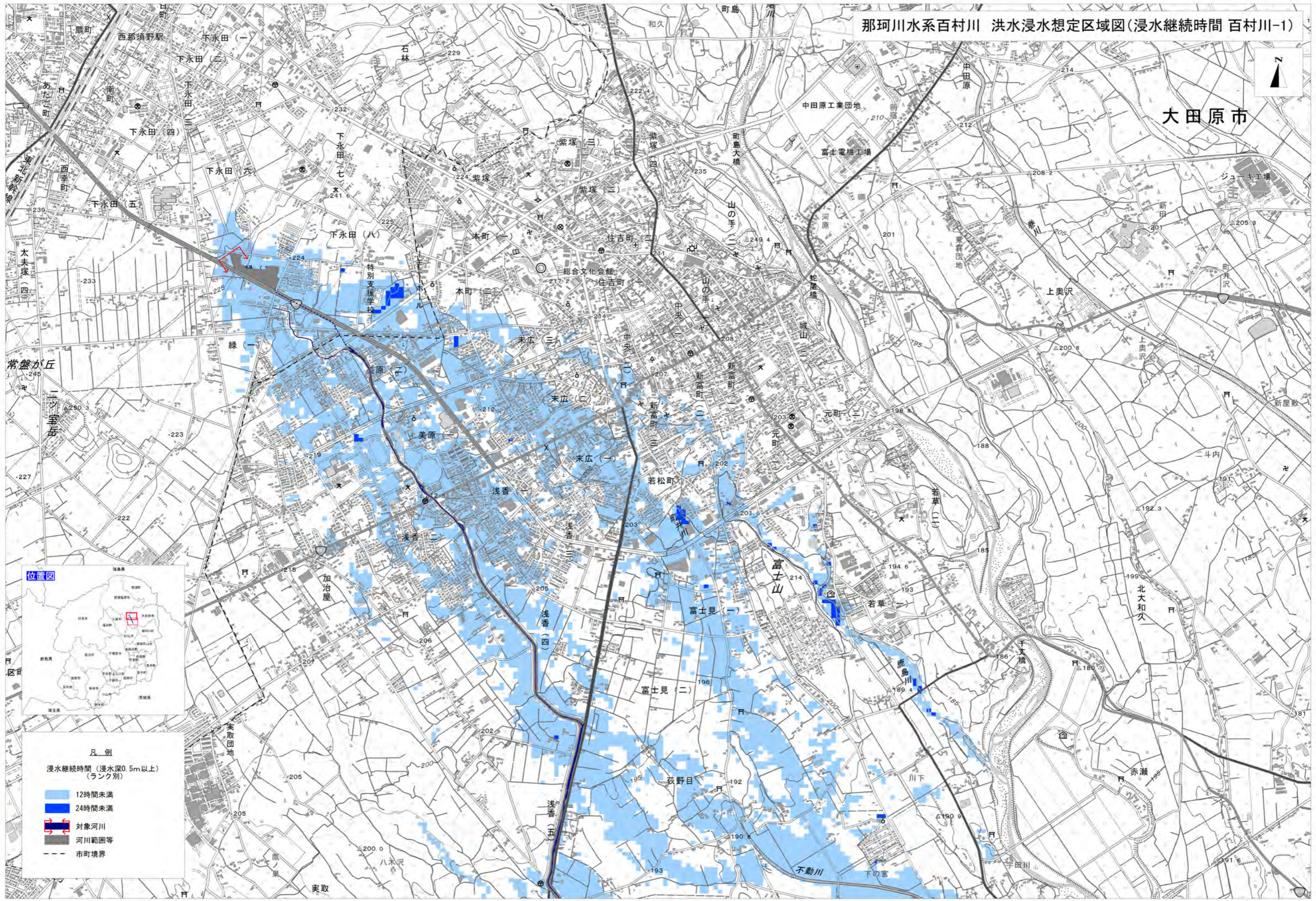


- 凡例
- 浸水した場合に想定される水深(ランク別)
 - 0.5m未満の区域
 - 0.5m以上 3.0m未満の区域
 - 3.0m以上 5.0m未満の区域
 - 5.0m以上 10.0m未満の区域
 - 市町境界
 - 浸水想定区域の指定の対象となる河川

0 0.5 1km 1/10,000

那珂川水系百村川 洪水浸水想定区域図(浸水継続時間 百村川-1)

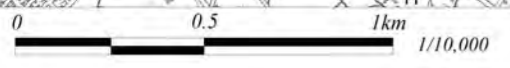
大田原市



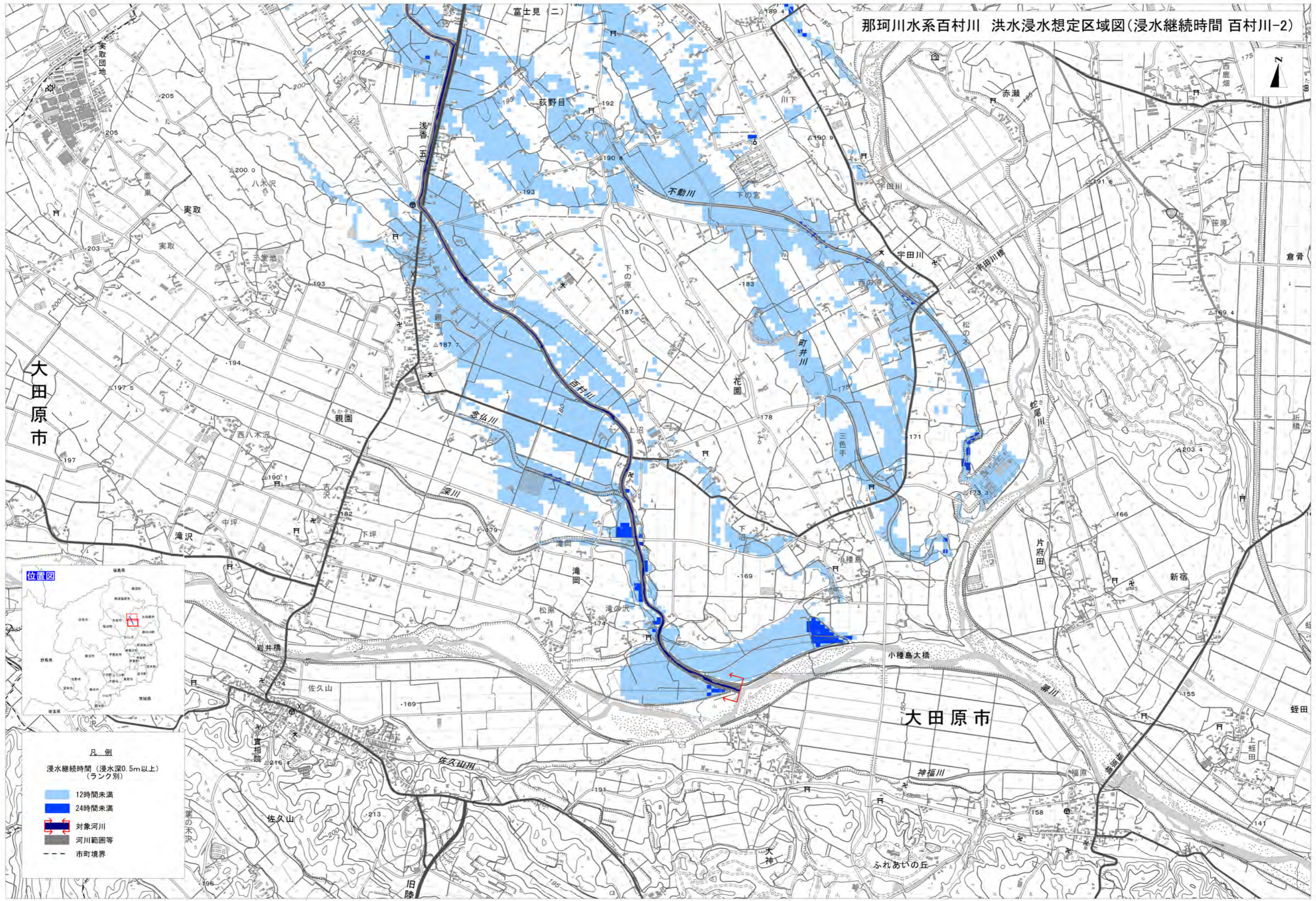
凡例

浸水継続時間(浸水深0.5m以上)
(ランク別)

- 12時間未満
- 24時間未満
- 対象河川
- 河川範囲等
- 市町境界



那珂川水系百村川 洪水浸水想定区域図(浸水継続時間 百村川-2)



- 凡例
- 浸水継続時間(浸水深0.5m以上)
(ランク別)
 - 12時間未満
 - 24時間未満
 - 対象河川
 - 河川範囲等
 - 市町境界

0 0.5 1km
1/10,000