

那珂川水系江川(烏山)洪水浸水想定区域図

- P1 那珂川水系江川(烏山)洪水浸水想定区域図(想定最大規模 全体図)
- P2 那珂川水系江川(烏山)洪水浸水想定区域図(浸水継続時間 全体図)
- P3 那珂川水系江川(烏山)洪水浸水想定区域図(索引図)
- P4 那珂川水系江川(烏山)洪水浸水想定区域図(想定最大規模-1)
- P5 那珂川水系江川(烏山)洪水浸水想定区域図(想定最大規模-2)
- P6 那珂川水系江川(烏山)洪水浸水想定区域図(想定最大規模-3)
- P7 那珂川水系江川(烏山)洪水浸水想定区域図(想定最大規模-4)
- P8 那珂川水系江川(烏山)洪水浸水想定区域図(想定最大規模-5)
- P9 那珂川水系江川(烏山)洪水浸水想定区域図(浸水継続時間-1)
- P10 那珂川水系江川(烏山)洪水浸水想定区域図(浸水継続時間-2)
- P11 那珂川水系江川(烏山)洪水浸水想定区域図(浸水継続時間-3)
- P12 那珂川水系江川(烏山)洪水浸水想定区域図(浸水継続時間-4)
- P13 那珂川水系江川(烏山)洪水浸水想定区域図(浸水継続時間-5)

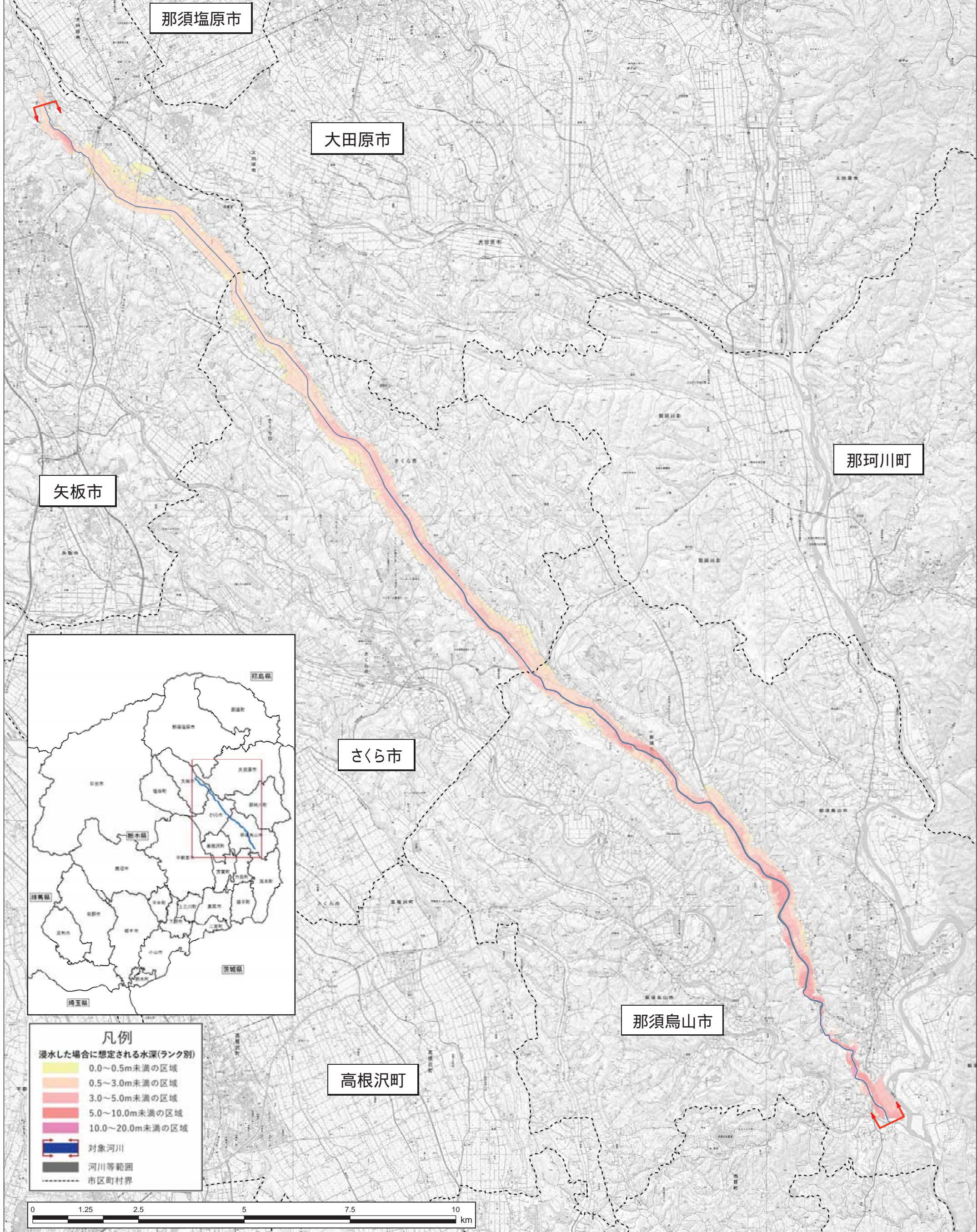
1. 図面の説明

- (1) この図は、水防法に基づき、洪水による災害の発生を警戒すべき河川において、想定最大規模降雨による洪水浸水想定区域、浸水した場合に想定される水深及び浸水継続時間を表示した図面です。
この洪水浸水想定区域図は、現時点の江川(烏山)の河道の整備状況を勘案して、想定最大規模降雨に伴う洪水により江川(烏山)が越水・溢水した場合の浸水の状況をシミュレーションにより予測したものです。
- (2) なお、このシミュレーションの実施にあたっては破堤による氾濫、支川の氾濫、シミュレーションの前提となる降雨を超える規模の降雨、内水による氾濫等を考慮していませんので、この浸水が想定される区域以外の区域においても浸水が発生する場合や想定される水深が実際の浸水深と異なる場合があります。

2. 基本事項

- (1) 作成主体 栃木県
- (2) 指定年月日 令和5(2023)年5月
- (3) 告示番号 栃木県告示第217号
- (4) 指定の根拠法令 水防法(昭和24年法律第193号)第14条第2項第3号
- (5) 対象河川
 - ・那珂川水系江川(烏山)(実施区間)
 - 左岸: 栃木県矢板市 一級河川上流端から
那須烏山市 荒川合流点まで
 - 右岸: 栃木県矢板市 一級河川上流端から
那須烏山市 荒川合流点まで
- (6) 対象降雨 江川(烏山)における想定最大規模降雨
(江川(烏山)流域の48時間総雨量821.6mm)
- (7) 関係市町 <栃木県> 矢板市、さくら市、那須烏山市

那珂川水系江川(烏山)洪水浸水想定区域図(想定最大規模 全体図)



凡例

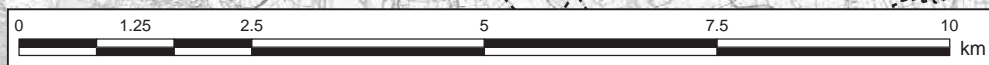
浸水した場合に想定される水深(ランク別)

0.0~0.5m未満の区域
0.5~3.0m未満の区域
3.0~5.0m未満の区域
5.0~10.0m未満の区域
10.0~20.0m未満の区域

対象河川

河川等範囲

市区町村界



那珂川水系江川(烏山)洪水浸水想定区域図(浸水継続時間 全体図)



那須塩原市

大田原市

那珂川町

矢板市

さくら市

那須烏山市

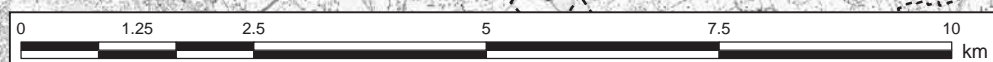
高根沢町



凡例

浸水継続時間(浸水深0.5m以上)
(ランク別)

	12時間未満
	24時間未満
	72時間未満
	対象河川
	河川等範囲
	市区町村界



那珂川水系江川(烏山)洪水浸水想定区域図(索引図)



那須塩原市

大田原市

江川-1

江川-2

那珂川町

矢板市

江川-3

さくら市

江川-4

江川-5

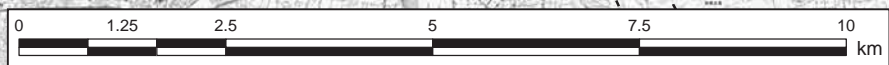


那須烏山市

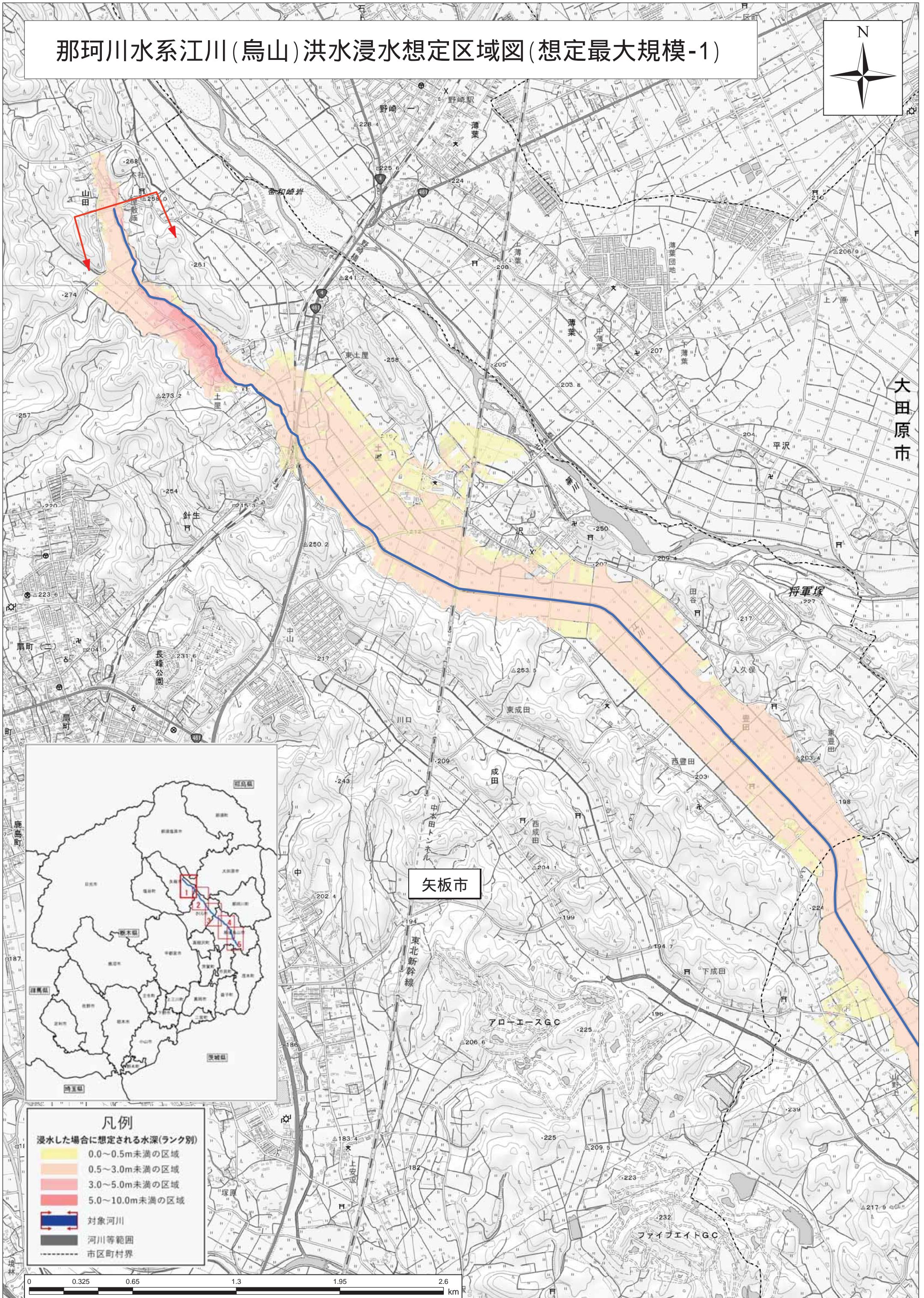
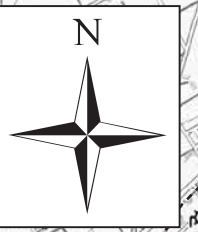
高根沢町

市貝町

茂木町



那珂川水系江川(烏山)洪水浸水想定区域図(想定最大規模-1)



矢板市

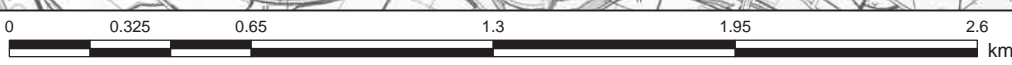
大田原市

凡例

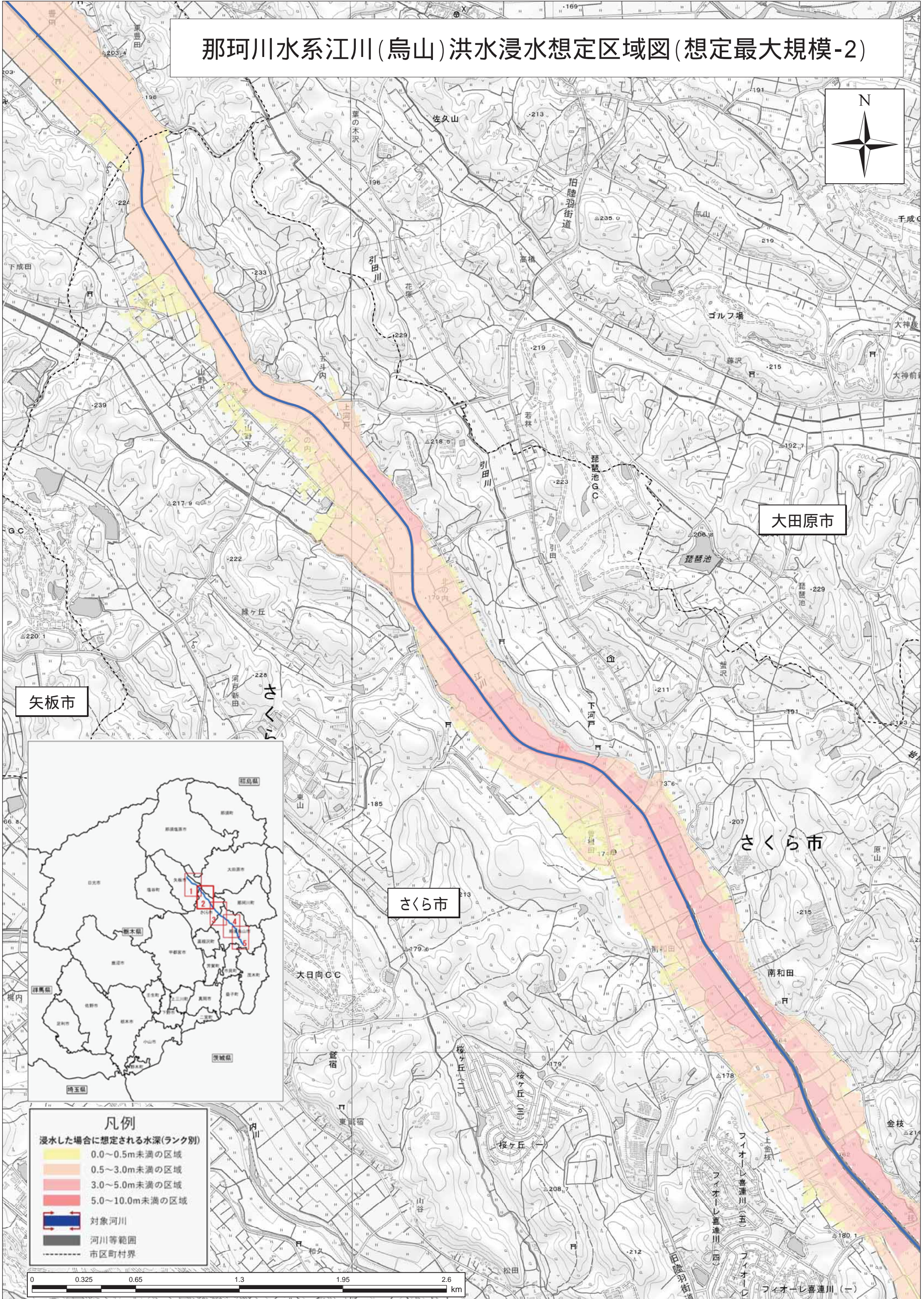
浸水した場合に想定される水深(ランク別)

- 0.0~0.5m未満の区域
- 0.5~3.0m未満の区域
- 3.0~5.0m未満の区域
- 5.0~10.0m未満の区域

- 対象河川
- 河川等範囲
- 市区町村界



那珂川水系江川(烏山)洪水浸水想定区域図(想定最大規模-2)

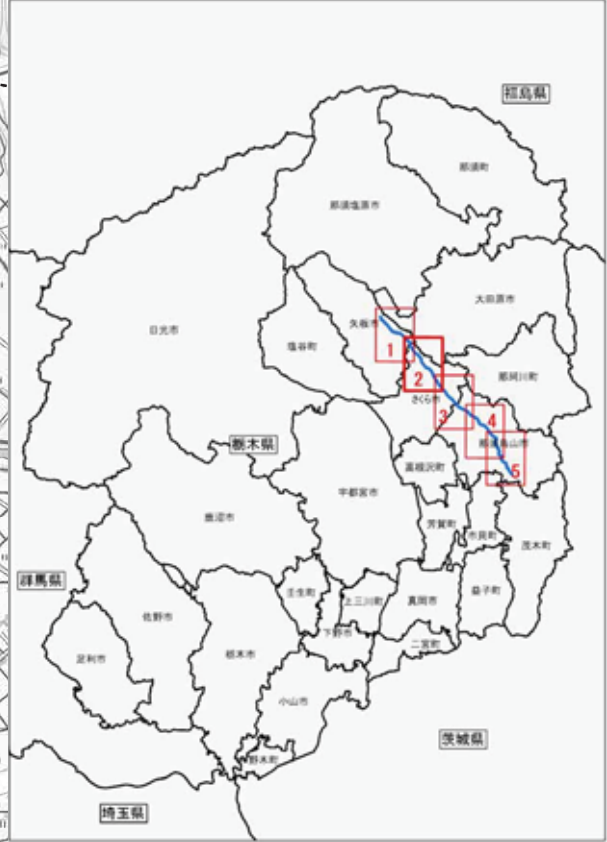


矢板市

大田原市

さくら市

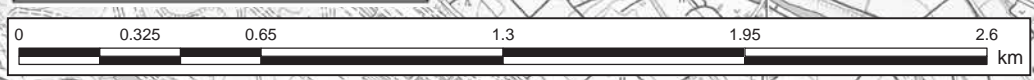
さくら市



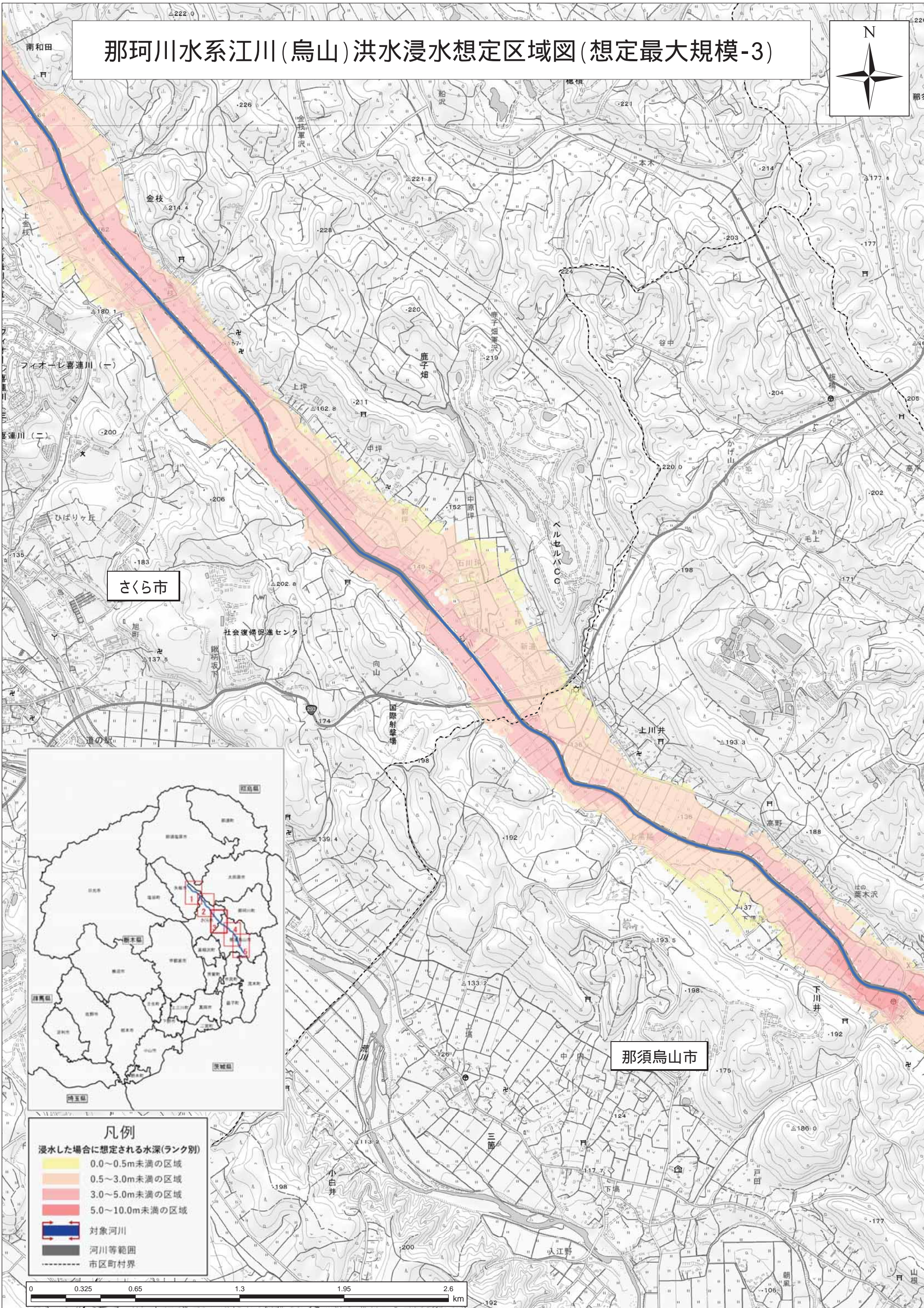
凡例

浸水した場合に想定される水深(ランク別)

	0.0~0.5m未満の区域
	0.5~3.0m未満の区域
	3.0~5.0m未満の区域
	5.0~10.0m未満の区域
	対象河川
	河川等範囲
	市区町村界



那珂川水系江川(烏山)洪水浸水想定区域図(想定最大規模-3)



さくら市

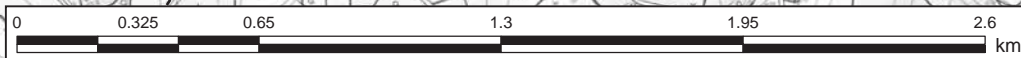
那須烏山市

凡例

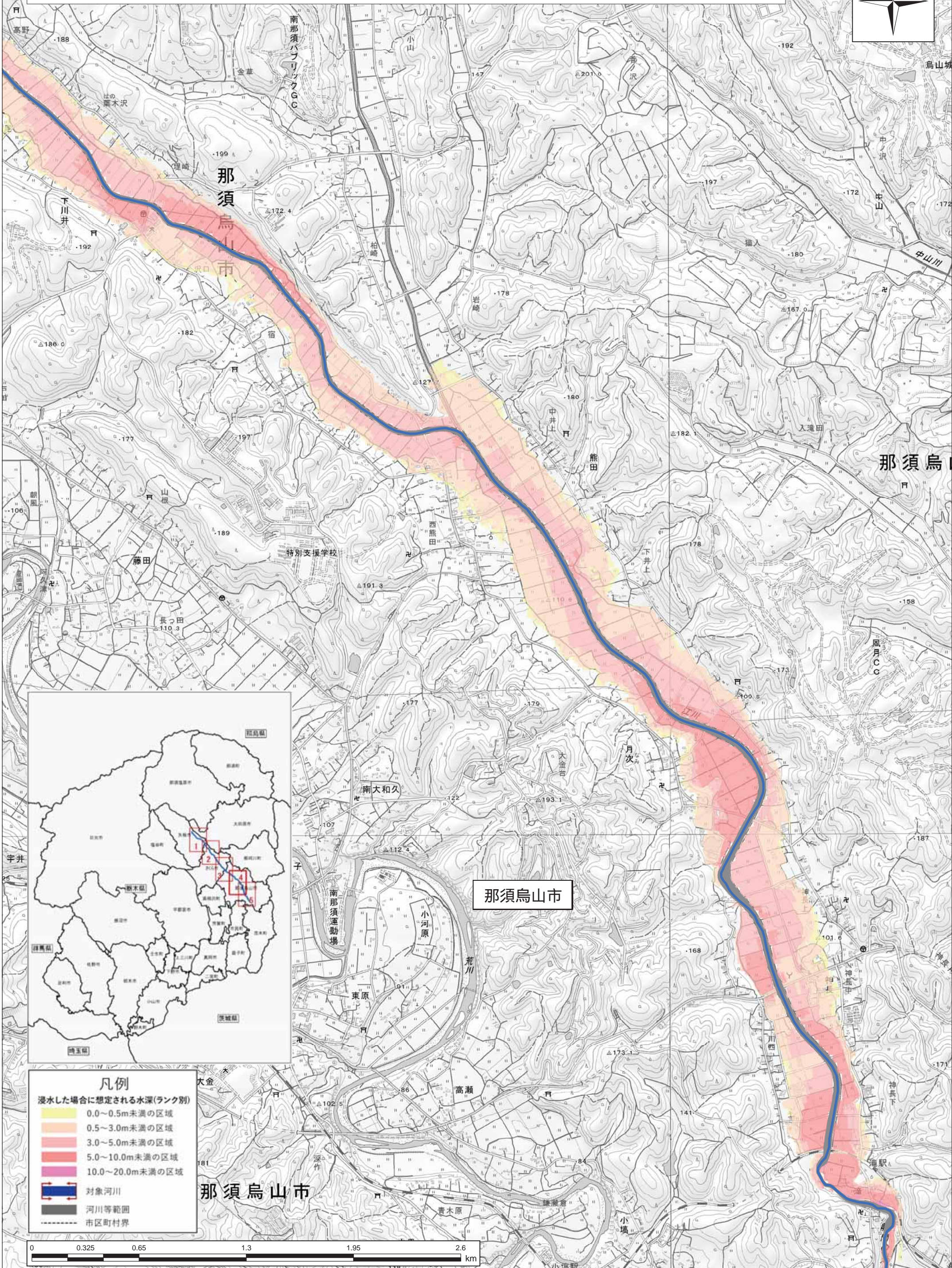
浸水した場合に想定される水深(ランク別)

- 0.0~0.5m未満の区域
- 0.5~3.0m未満の区域
- 3.0~5.0m未満の区域
- 5.0~10.0m未満の区域

- 対象河川
- 河川等範囲
- 市区町村界



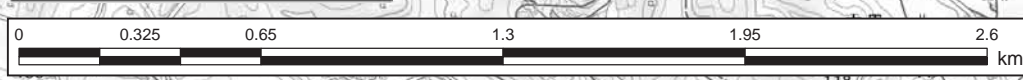
那珂川水系江川(烏山)洪水浸水想定区域図(想定最大規模-4)



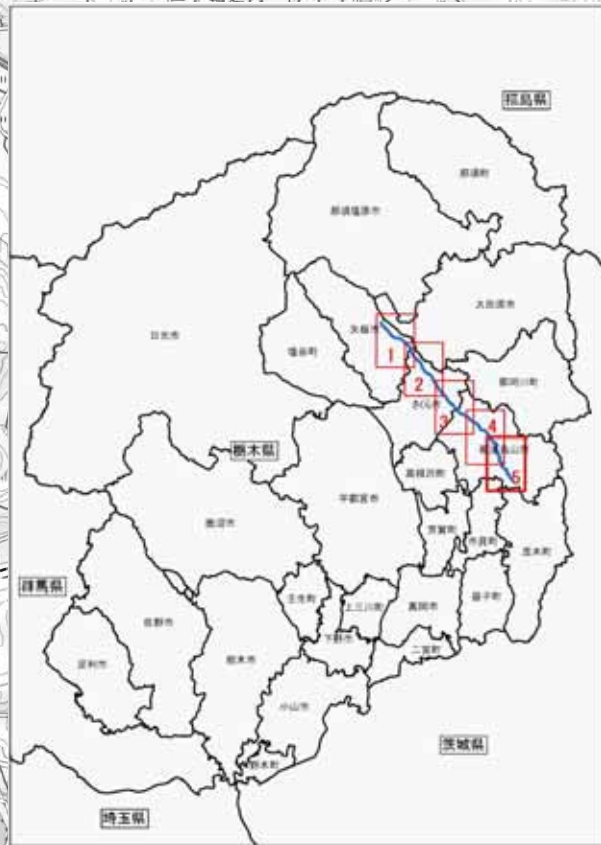
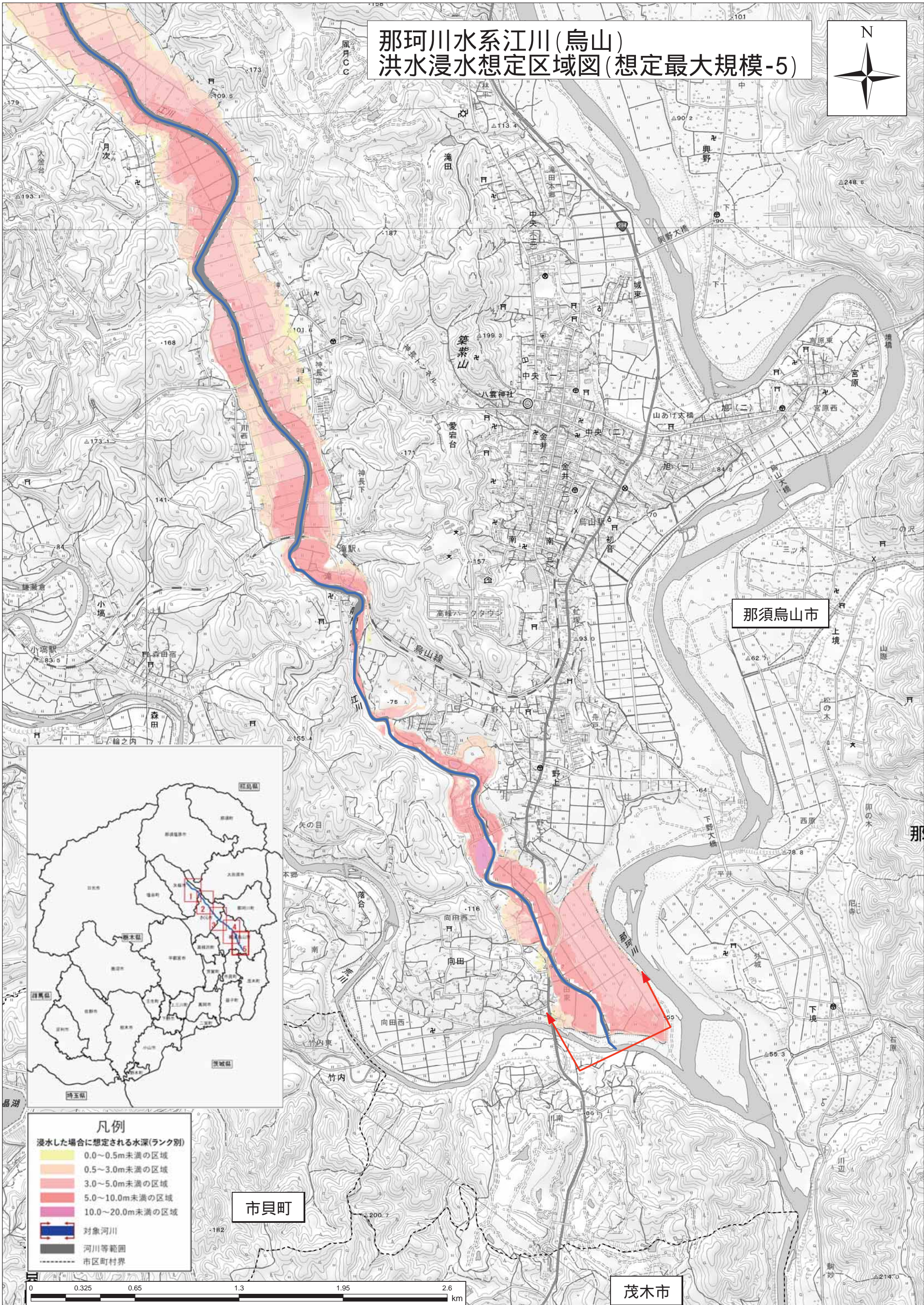
凡例

浸水した場合に想定される水深(ランク別)

	0.0~0.5m未満の区域
	0.5~3.0m未満の区域
	3.0~5.0m未満の区域
	5.0~10.0m未満の区域
	10.0~20.0m未満の区域
	対象河川
	河川等範囲
	市区町村界



那珂川水系江川(烏山) 洪水浸水想定区域図(想定最大規模-5)

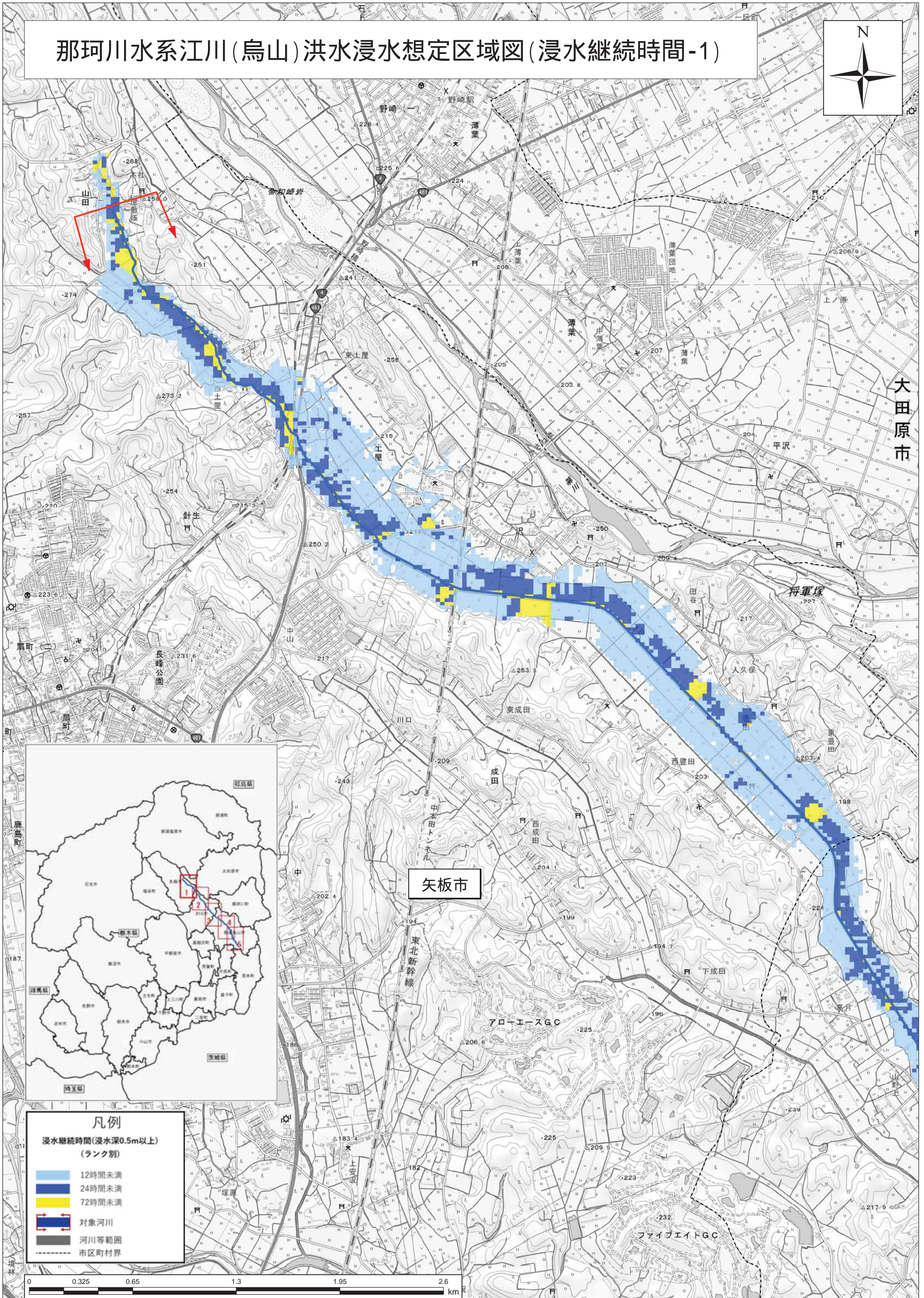
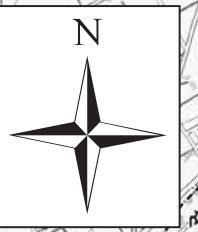


凡例

浸水した場合に想定される水深(ランク別)

Yellow	0.0~0.5m未満の区域
Orange	0.5~3.0m未満の区域
Red	3.0~5.0m未満の区域
Dark Red	5.0~10.0m未満の区域
Purple	10.0~20.0m未満の区域
Blue line	対象河川
Grey line	河川等範囲
Dashed line	市区町村界

那珂川水系江川(烏山)洪水浸水想定区域図(浸水継続時間-1)



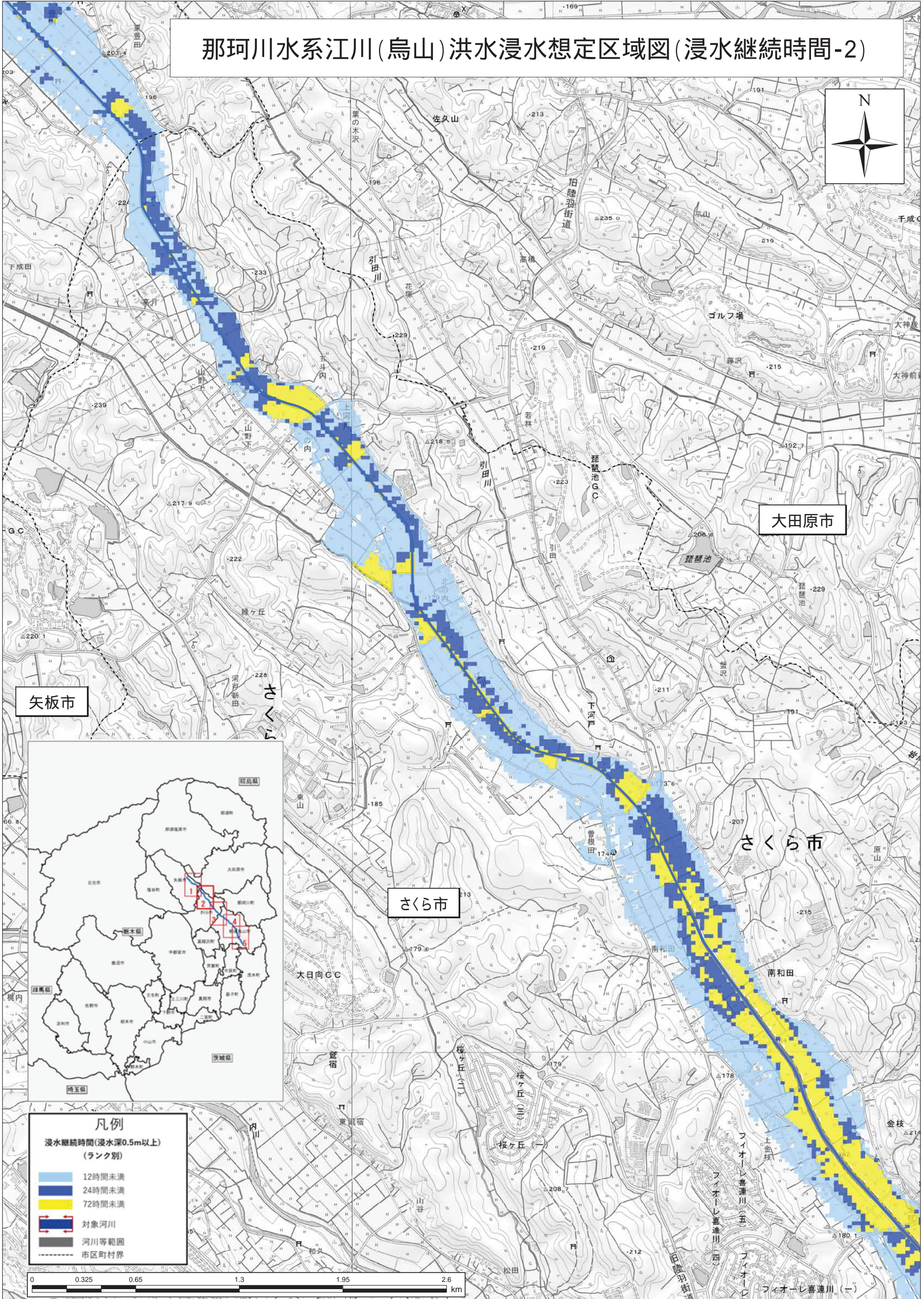
凡例

浸水継続時間(浸水深0.5m以上)
(ランク別)

■	12時間未満
■	24時間未満
■	72時間未満
▬	対象河川
▭	河川等範囲
▭	市区町村界

測量法に基づく国土地理院長承認(使用)R 4JHs 624
本製品を複製する場合には、国土地理院の長の承認を得なければならない。

那珂川水系江川(烏山)洪水浸水想定区域図(浸水継続時間-2)

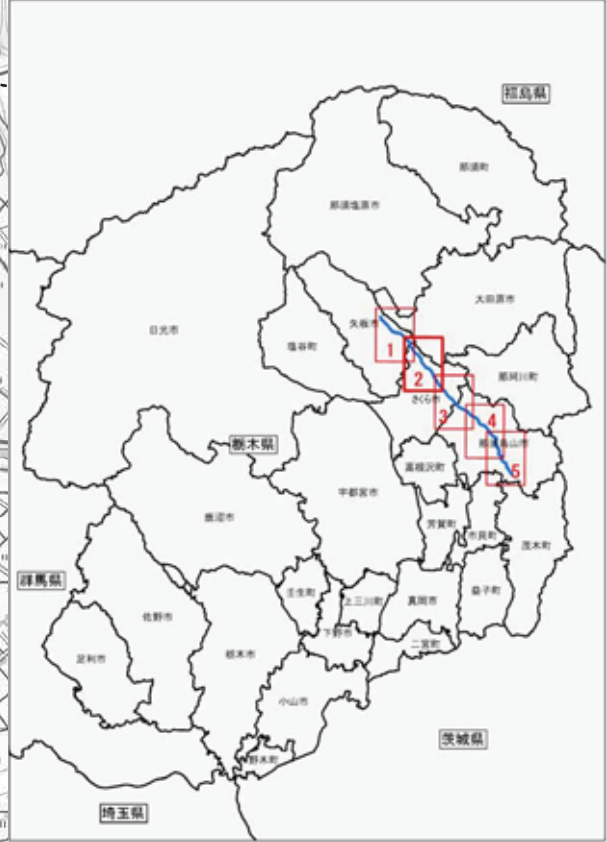


大田原市

矢板市

さくら市

さくら市



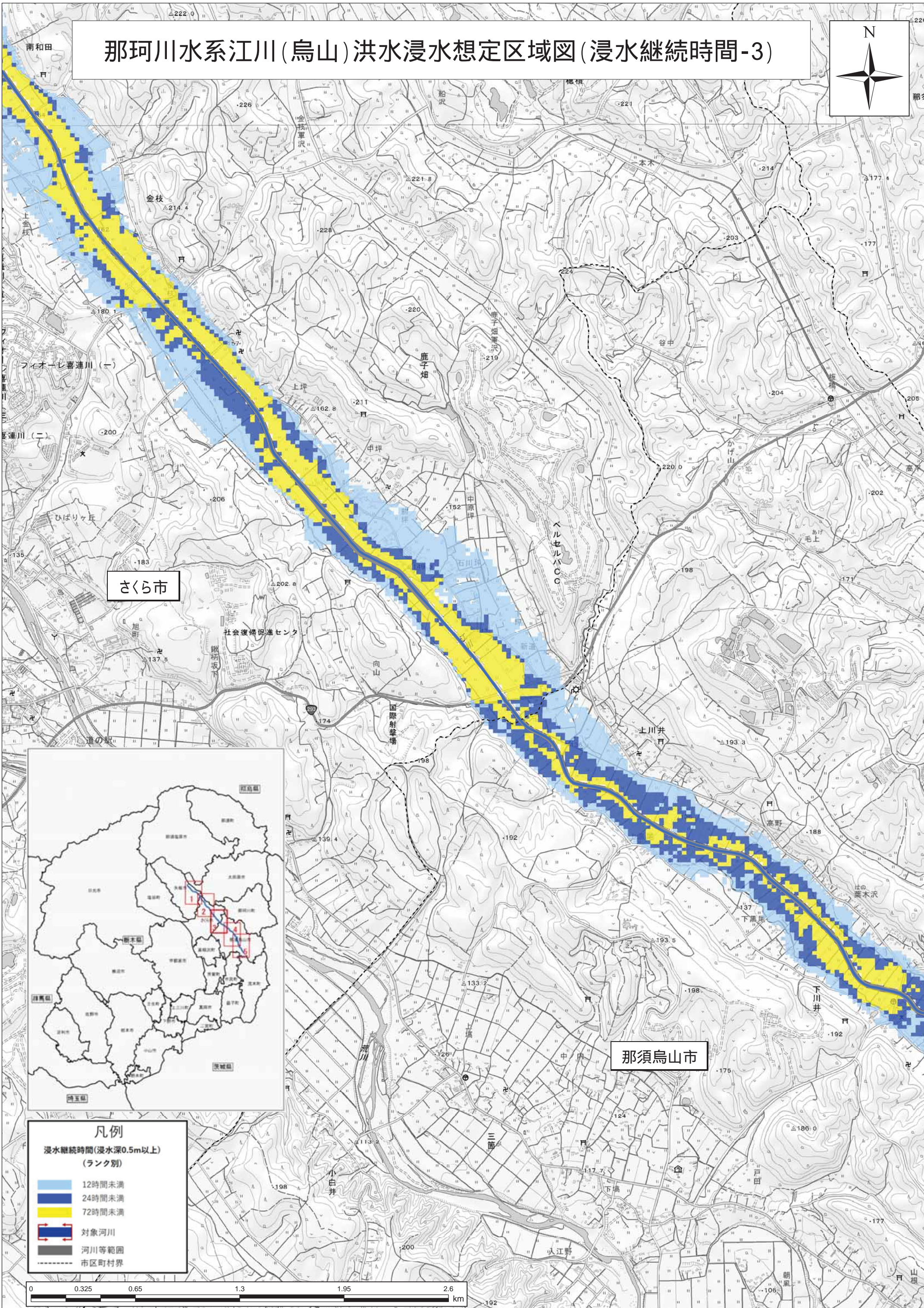
凡例

浸水継続時間(浸水深0.5m以上)
(ランク別)

	12時間未満
	24時間未満
	72時間未満
	対象河川
	河川等範囲
	市区町村界



那珂川水系江川(烏山)洪水浸水想定区域図(浸水継続時間-3)



さくら市

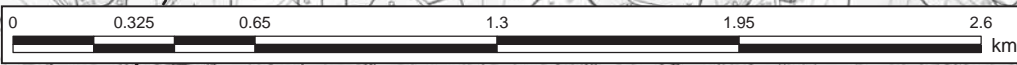
那須烏山市

凡例

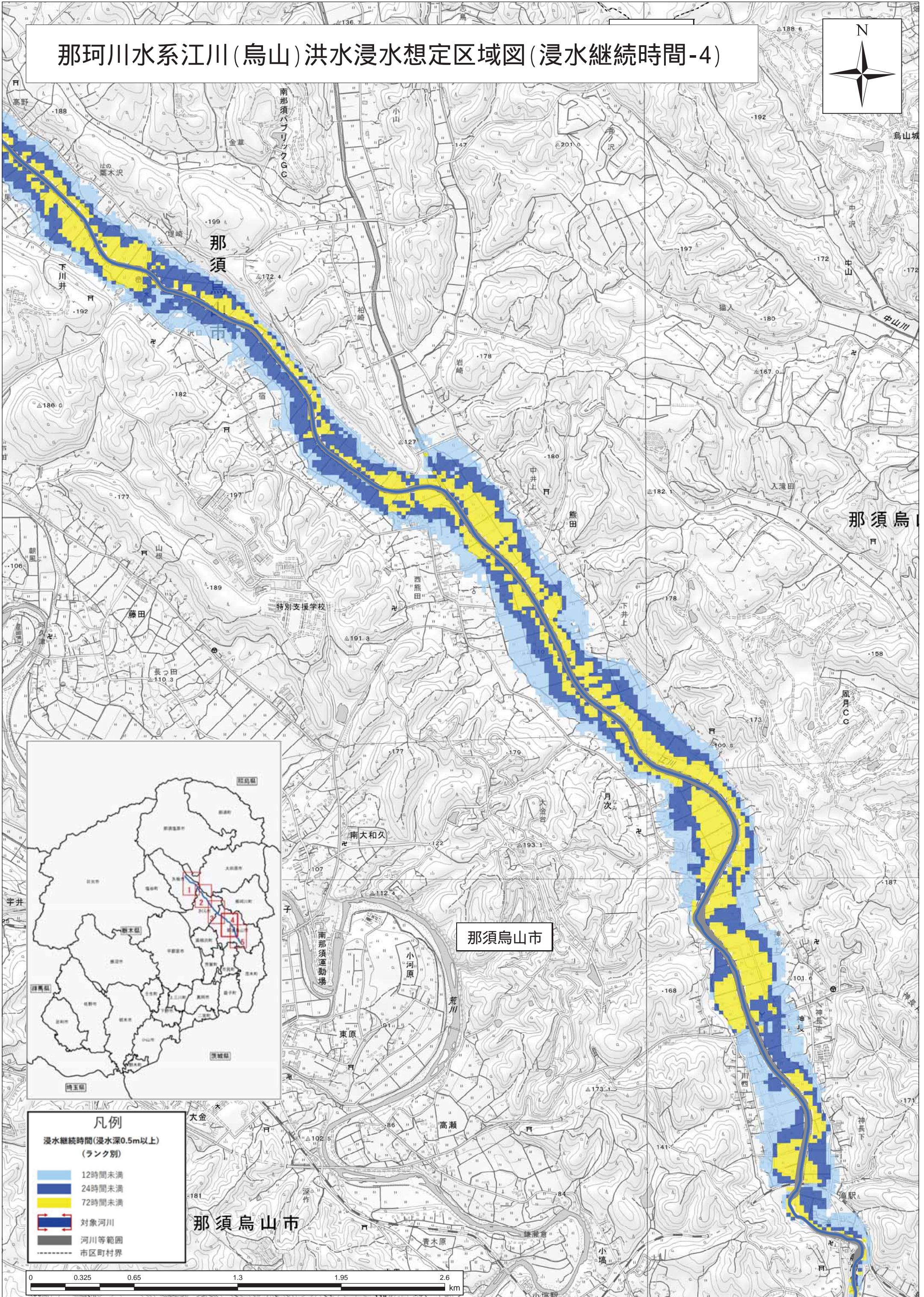
浸水継続時間(浸水深0.5m以上)
(ランク別)

- 12時間未満
- 24時間未満
- 72時間未満

- 対象河川
- 河川等範囲
- 市区町村界



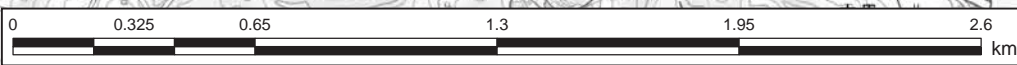
那珂川水系江川(烏山)洪水浸水想定区域図(浸水継続時間-4)



凡例

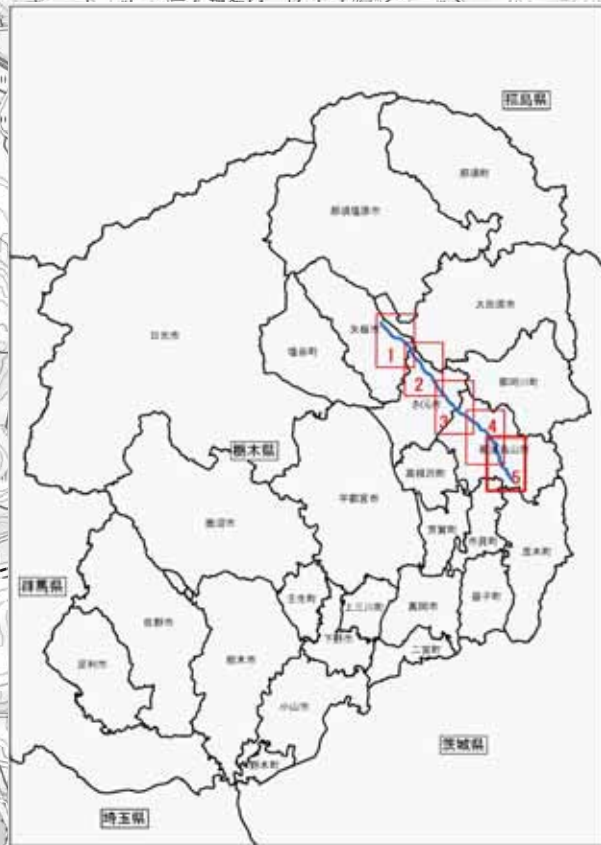
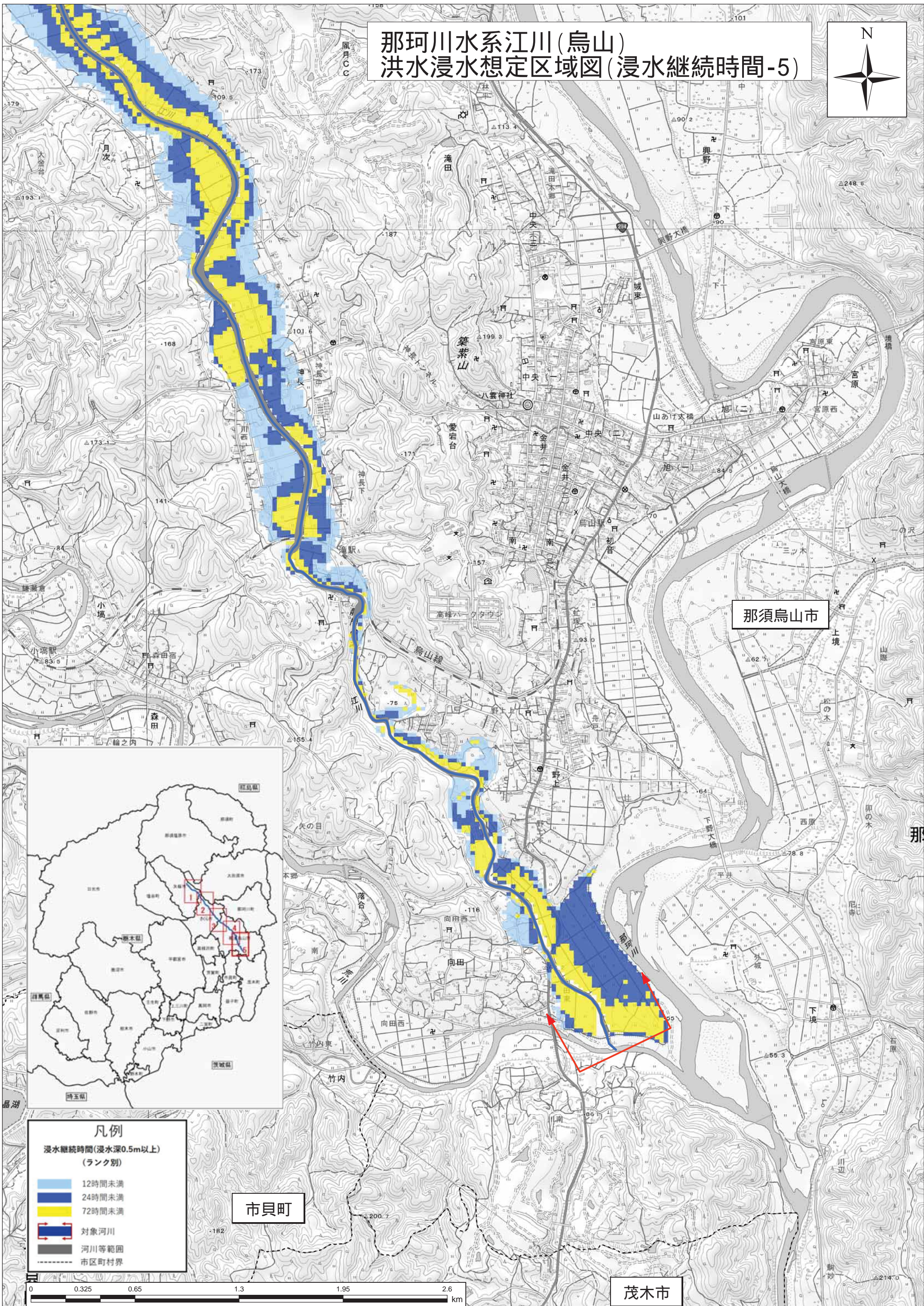
浸水継続時間(浸水深0.5m以上)
(ランク別)

	12時間未満
	24時間未満
	72時間未満
	対象河川
	河川等範囲
	市区町村界



測量法に基づく国土地理院長承認(使用)R 4JHs 624
本製品を複製する場合には、国土地理院の長の承認を得なければならない。

那珂川水系江川(烏山) 洪水浸水想定区域図(浸水継続時間-5)



凡例

浸水継続時間(浸水深0.5m以上)
(ランク別)

■	12時間未満
■	24時間未満
■	72時間未満
—	対象河川
 	河川等範囲
 	市区町村界

