

久慈川水系押川洪水浸水想定区域図

P1 久慈川水系押川洪水浸水想定区域図(想定最大規模)

P2 久慈川水系押川洪水浸水想定区域図(浸水継続時間)

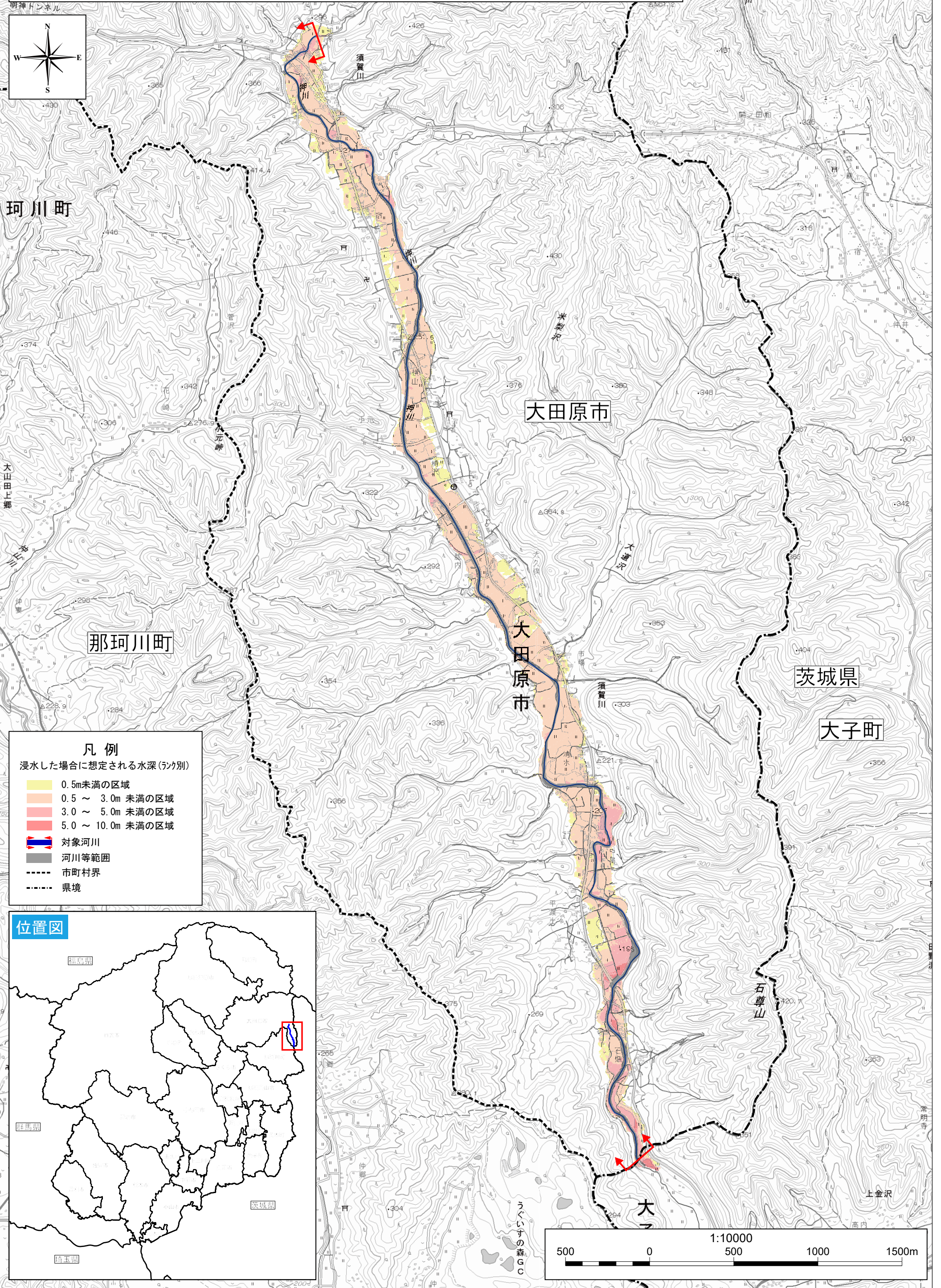
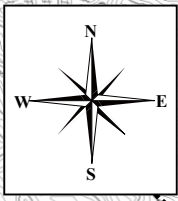
1. 図面の説明

- (1) この図は、久慈川水系押川の栃木県管理区間において、想定最大規模降雨による洪水浸水想定区域、浸水した場合に想定される水深及び浸水継続時間を表示した図面です。
この洪水浸水想定区域図は、現時点の栃木県が管理する押川の河道の整備状況を勘案して、想定最大規模降雨に伴う洪水により押川が越水・溢水した場合の浸水の状況をシミュレーションにより予測したものです。
- (2) なお、このシミュレーションの実施にあたっては破堤による氾濫、支川の氾濫、シミュレーションの前提となる降雨を超える規模の降雨、内水による氾濫等を考慮していませんので、この浸水が想定される区域以外の区域においても浸水が発生する場合や想定される水深が実際の浸水深と異なる場合があります。

2. 基本事項

- (1) 作成主体 栃木県
- (2) 公表年月日 令和 5(2023)年 5 月
- (3) 対象河川
・久慈川水系押川(実施区間)
左岸: 栃木県大田原市一級河川上流端から大田原市茨城県境まで
右岸: 栃木県大田原市 一級河川上流端から大田原市茨城県境まで
- (4) 対象降雨 押川における想定最大規模降雨
(押川流域の 24 時間総雨量 661 mm)
- (5) 関係市町 <栃木県>大田原市
<茨城県>大子町

久慈川水系押川洪水浸水想定区域図（想定最大規模）



珂川町

大田原市

那珂川町

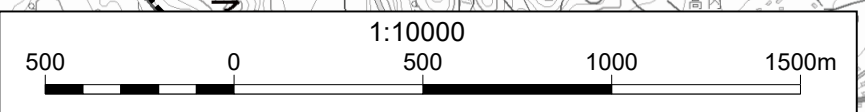
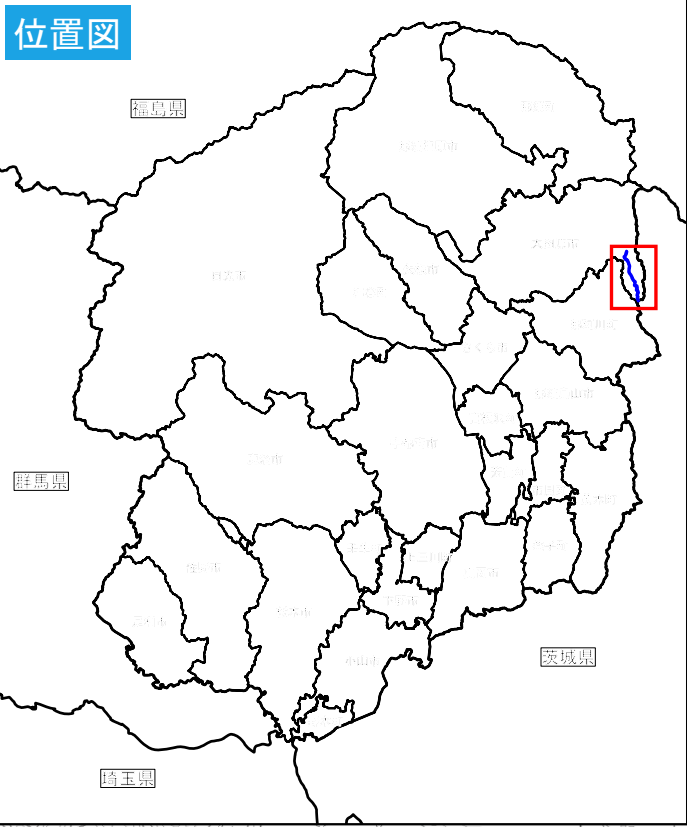
大田原市

茨城県

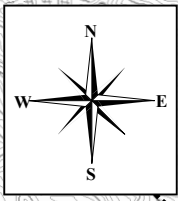
大子町

凡例
 浸水した場合に想定される水深(ランク別)

- 0.5m未満の区域
- 0.5 ~ 3.0m 未満の区域
- 3.0 ~ 5.0m 未満の区域
- 5.0 ~ 10.0m 未満の区域
- 対象河川
- 河川等範囲
- 市町村界
- 県境



久慈川水系押川洪水浸水想定区域図（浸水継続時間）



珂川町

大山田上郷

那珂川町

大田原市

大田原市

茨城県

大子町

- 凡例**
浸水継続時間（浸水深0.5m以上）（ランク別）
- 12時間 未満の区域
 - 12時間 ~ 24時間 未満の区域
 - 24時間 ~ 72時間 未満の区域
 - 対象河川
 - 河川等範囲
 - 市町村界
 - 県境

