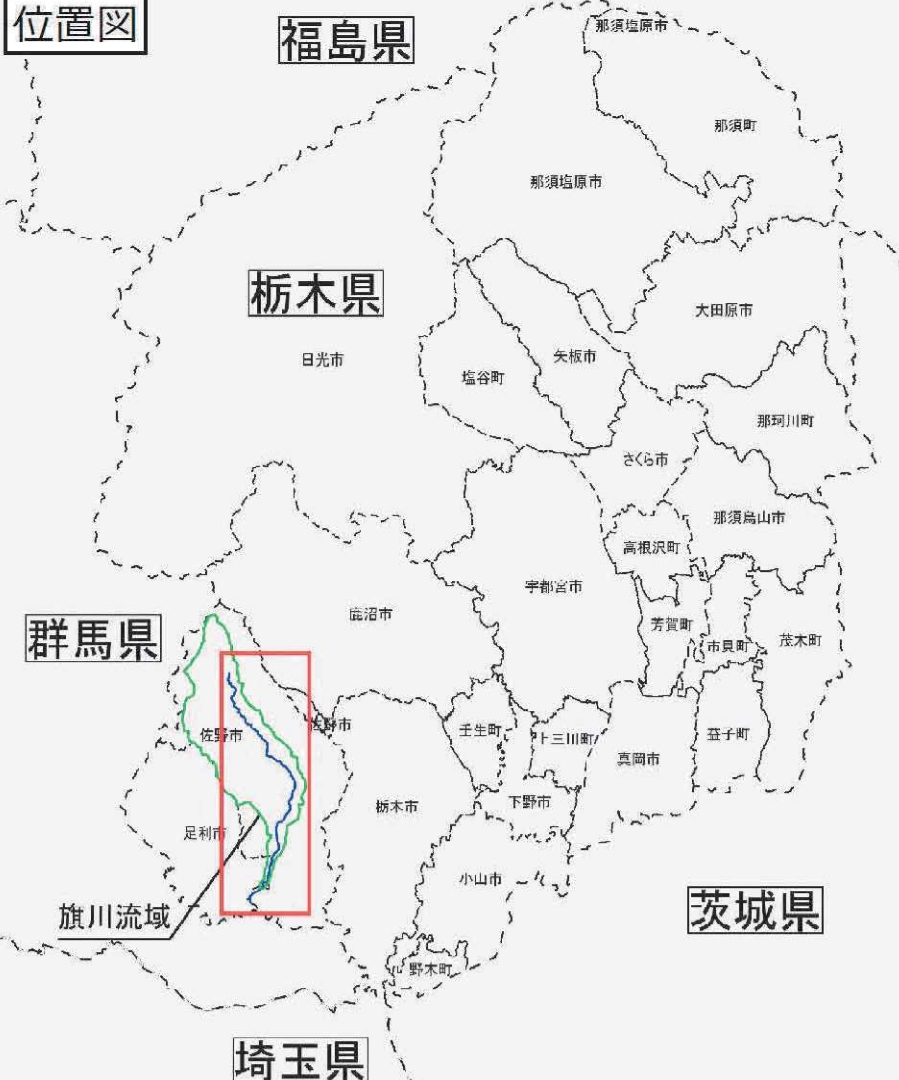
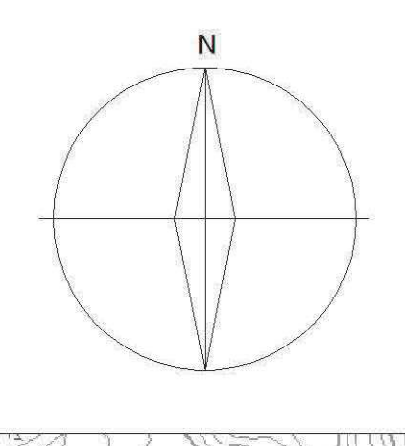
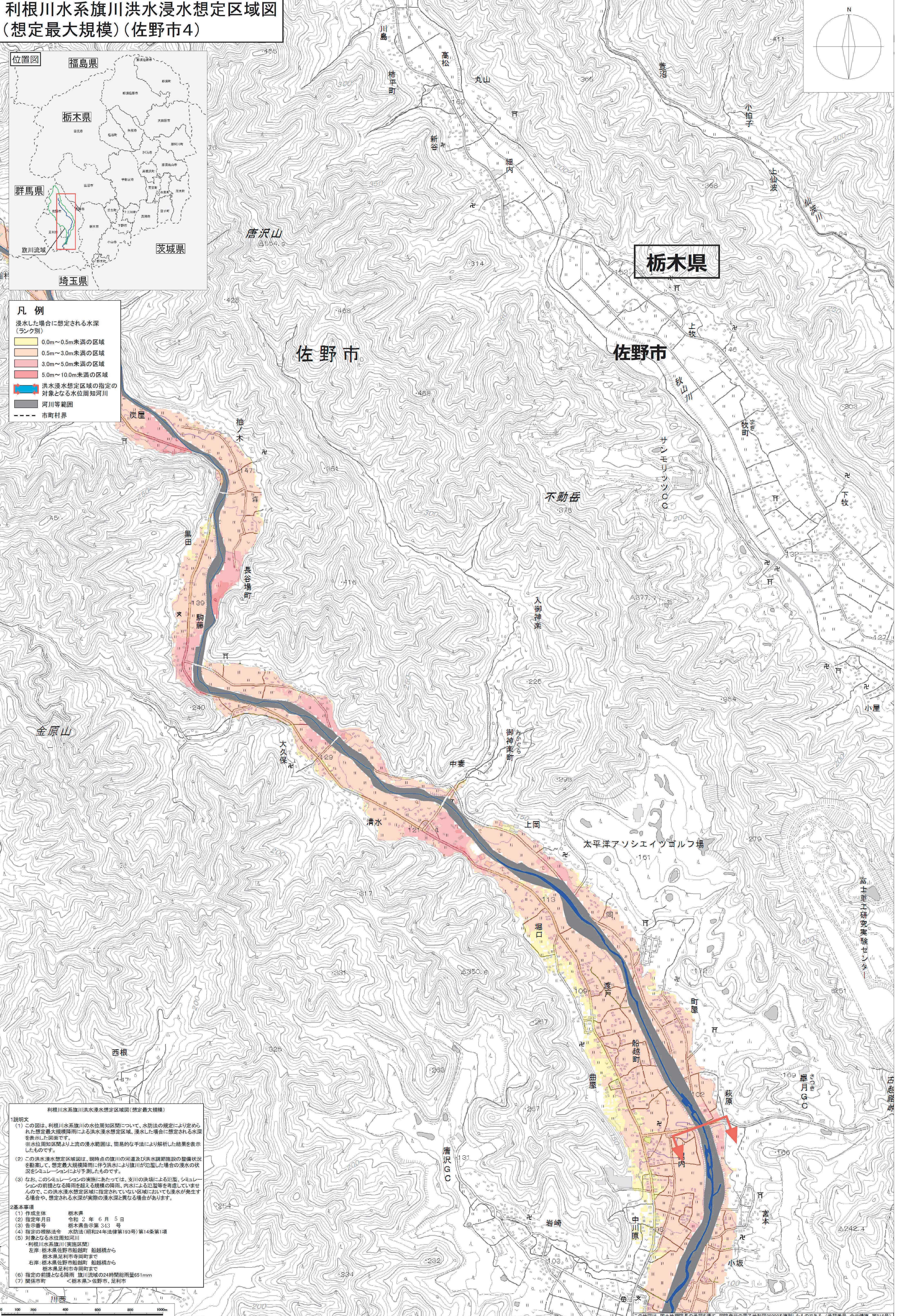


# 利根川水系旗川洪水浸水想定区域図 (想定最大規模)(佐野市4)



- 凡例**
- 浸水した場合に想定される水深  
(ランク別)
  - 0.0m~0.5m未満の区域
  - 0.5m~3.0m未満の区域
  - 3.0m~5.0m未満の区域
  - 5.0m~10.0m未満の区域
  - 洪水浸水想定区域の指定の  
対象となる水位周知河川
  - 河川等範囲
  - 市町村界



利根川水系旗川洪水浸水想定区域図(想定最大規模)

**1 説明文**

(1) この図は、利根川水系旗川の水位周知区域について、水防法の規定により定められた想定最大規模降雨による洪水浸水想定区域、浸水した場合に想定される水深を表示した図面です。  
※水位周知区域より上流の浸水範囲は、簡易的な手法により解析した結果を表示したものです。

(2) この洪水浸水想定区域図は、現時点の旗川の河道及び洪水調節施設の整備状況を勘案して、想定最大規模降雨に伴う洪水により旗川が氾濫した場合の浸水の状況をシミュレーションにより予測したものです。

(3) なお、このシミュレーションの実施にあたっては、支川の決壊による氾濫、シミュレーションの前提となる降雨を超える規模の降雨、内水による氾濫等を考慮していませんので、この洪水浸水想定区域に指定されていない区域においても浸水が発生する場合は、想定される水深が実際の浸水深と異なる場合があります。

**2 基本事項**

(1) 作成主体 栃木県  
(2) 指定年月日 令和2年6月5日  
(3) 告示番号 栃木県告示第343号  
(4) 指定の根拠法令 水防法(昭和24年法律第193号)第14条第1項  
(5) 対象となる水位周知河川  
・利根川水系旗川(実施区域)  
左岸: 栃木県佐野市船越町 船越橋から  
栃木県足利市寺岡町まで  
右岸: 栃木県佐野市船越町 船越橋から  
栃木県足利市寺岡町まで  
(6) 指定の前提となる降雨 旗川流域の24時間総雨量651mm  
(7) 関係市町 <栃木県>佐野市、足利市