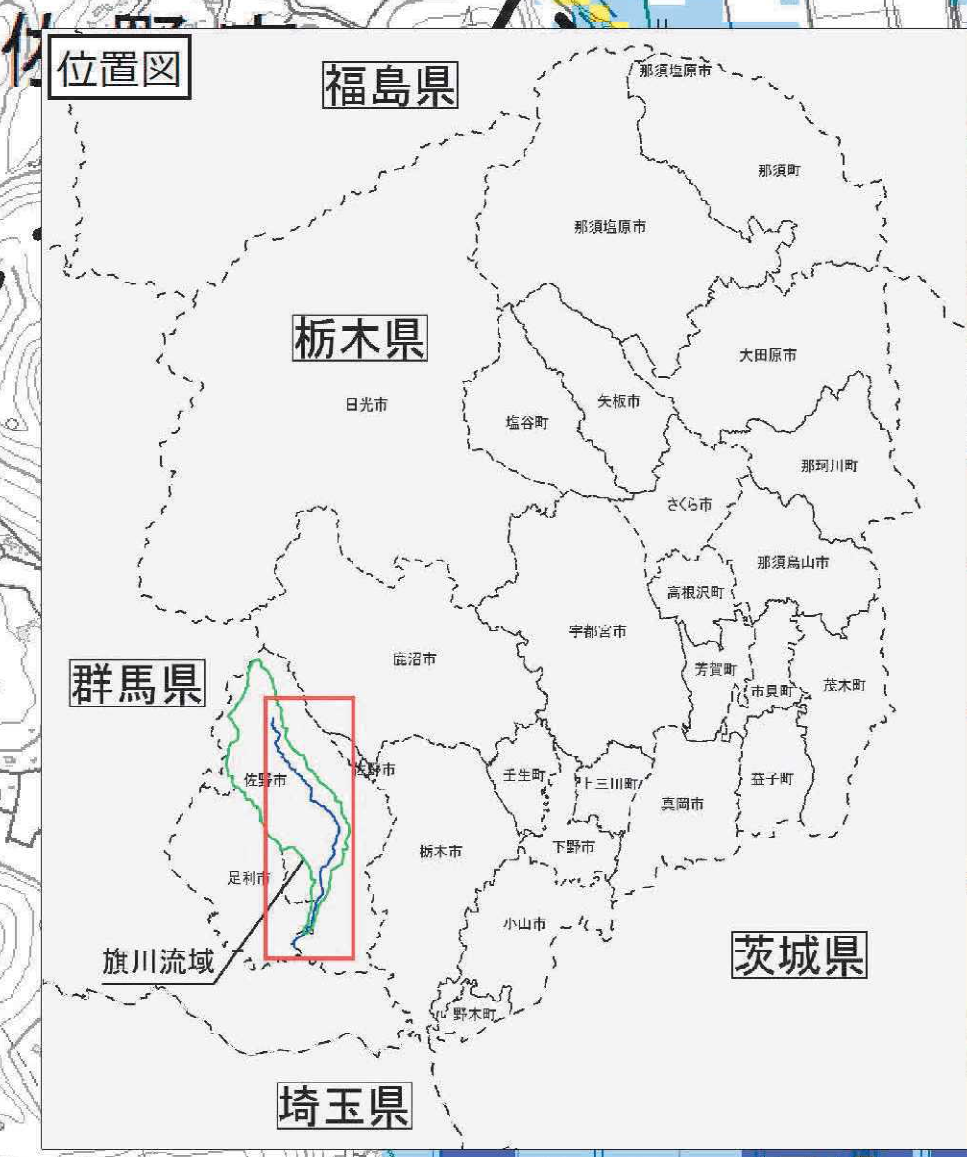
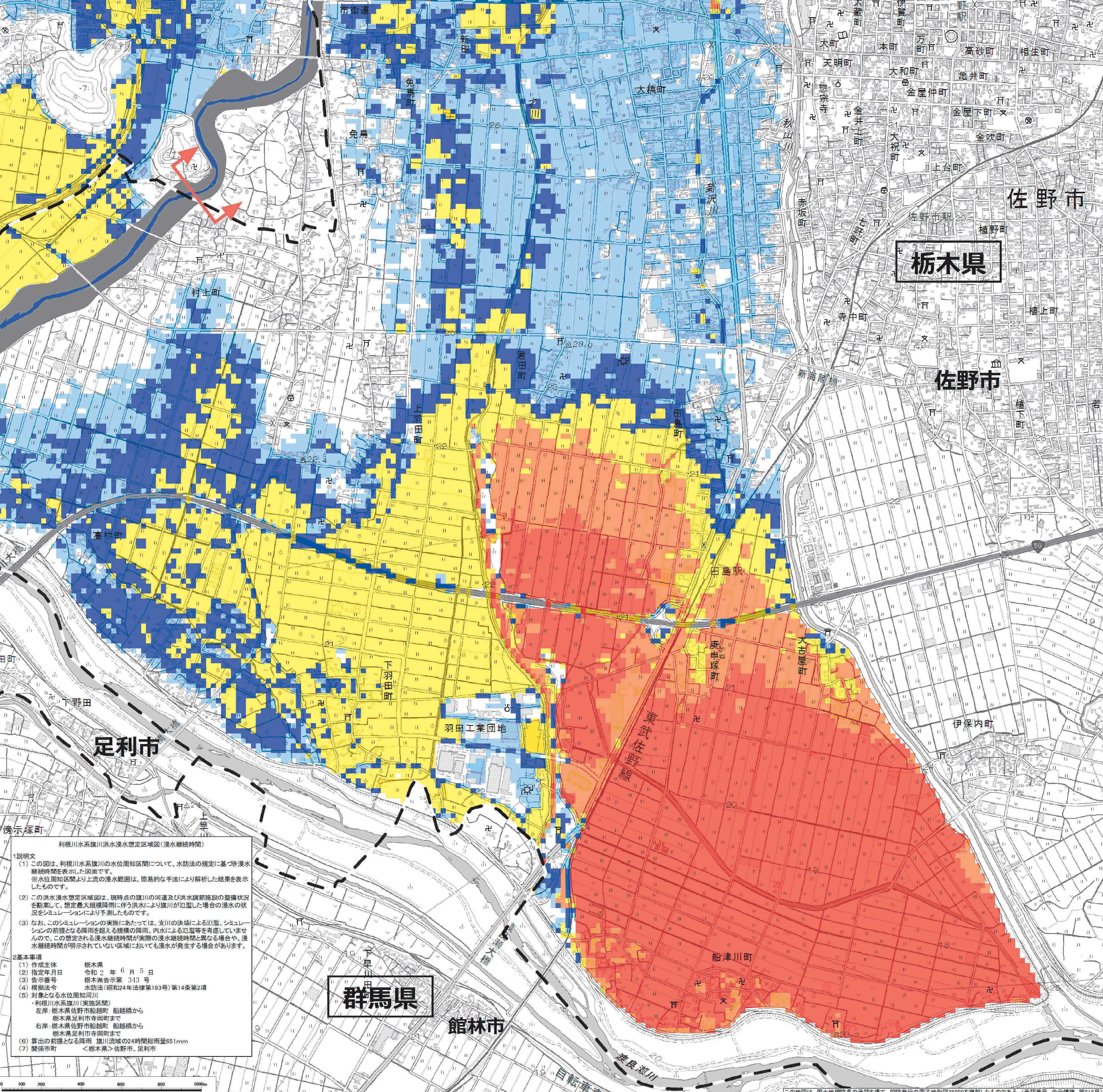


# 利根川水系旗川洪水浸水想定区域図 (浸水継続時間)(佐野市1)



凡例

浸水想定時間	
12時間	薄青
24時間(1日間)	青
72時間(3日間)	黄
168時間(1週間)	赤
336時間(2週間)	濃赤
洪水浸水想定区域の指定の対象となる水位周知河川	赤線
河川等範囲	黒線
市町村界	黒点線



利根川水系旗川洪水浸水想定区域図(浸水継続時間)

1 説明文

(1) この図は、利根川水系旗川の水位周知区間について、水防法の規定に基づき浸水継続時間を表示した図面です。  
※水位周知区間より上流の浸水範囲は、簡易的な手法により解析した結果を表示したものです。

(2) この洪水浸水想定区域図は、現時点の旗川の河道及び洪水調節施設の整備状況を勘案して、想定最大規模降雨に伴う洪水により旗川が氾濫した場合の浸水の状況をシミュレーションにより予測したものです。

(3) なお、このシミュレーションの実施にあたっては、支川の決壊による氾濫、シミュレーションの前提となる降雨を超える規模の降雨、内水による氾濫等を考慮していませんので、この想定される浸水継続時間が実際の浸水継続時間と異なる場合や、浸水継続時間が明示されていない区域においても浸水が発生する場合があります。

2 基本事項

(1) 作成主体	栃木県
(2) 指定年月日	令和2年6月5日
(3) 告示番号	栃木県告示第343号
(4) 根拠法令	水防法(昭和24年法律第193号)第14条第2項
(5) 対象となる水位周知河川	・利根川水系旗川(実施区間) 左岸: 栃木県佐野市船越町 船越橋から 栃木県足利市寺町まで 右岸: 栃木県佐野市船越町 船越橋から 栃木県足利市寺町まで
(6) 算出の前提となる降雨	旗川流域の24時間総雨量65.1mm
(7) 関係市町	<栃木県>佐野市、足利市