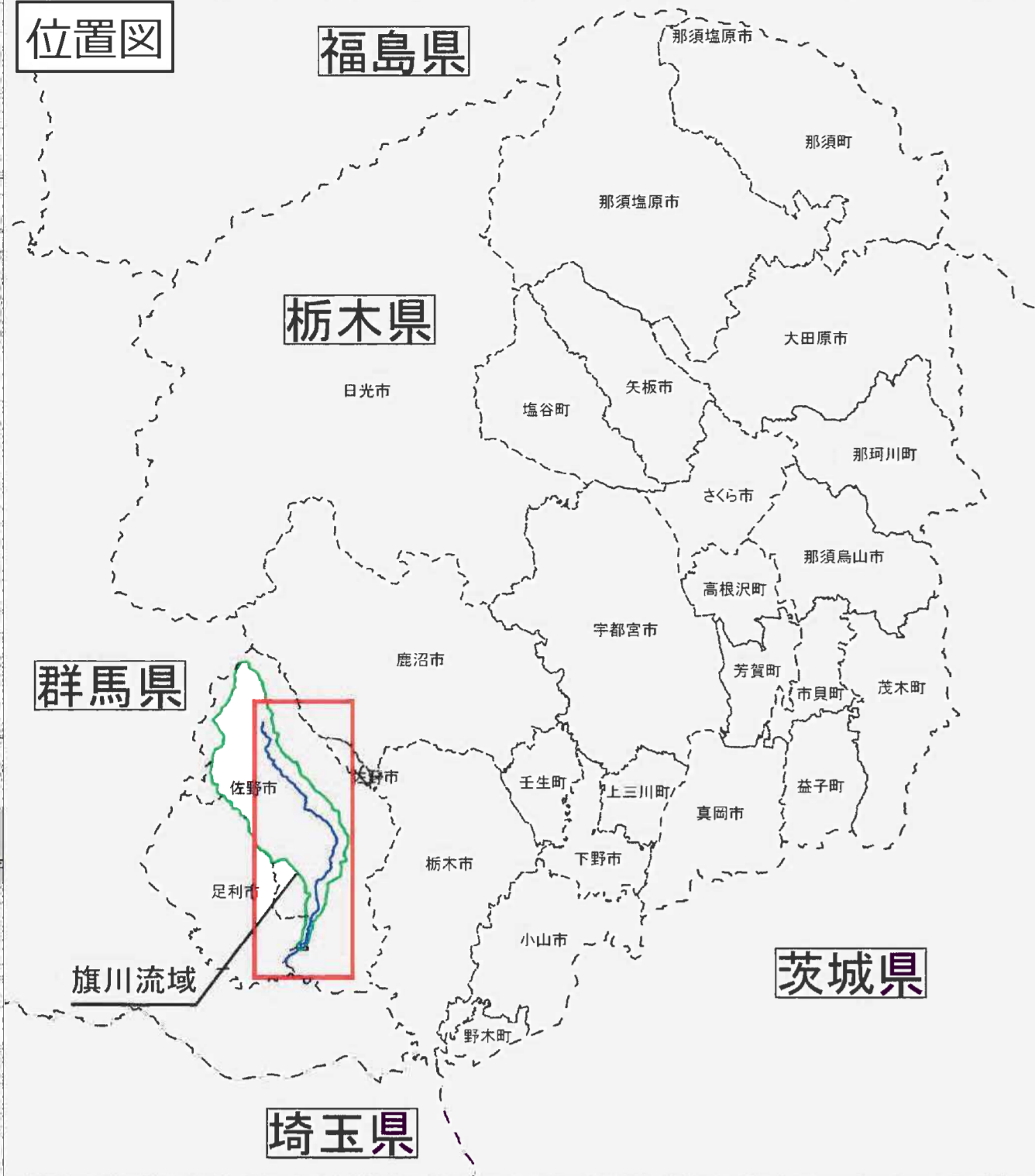
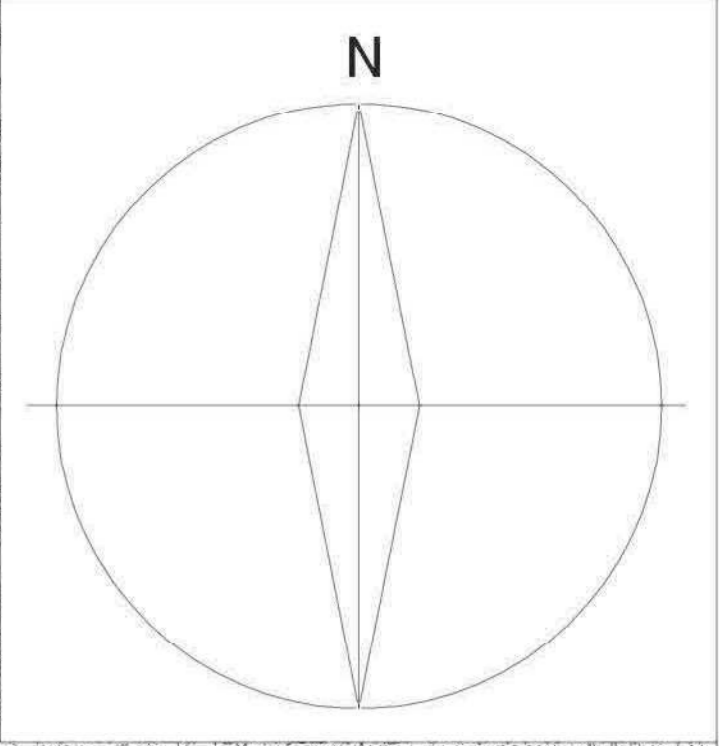
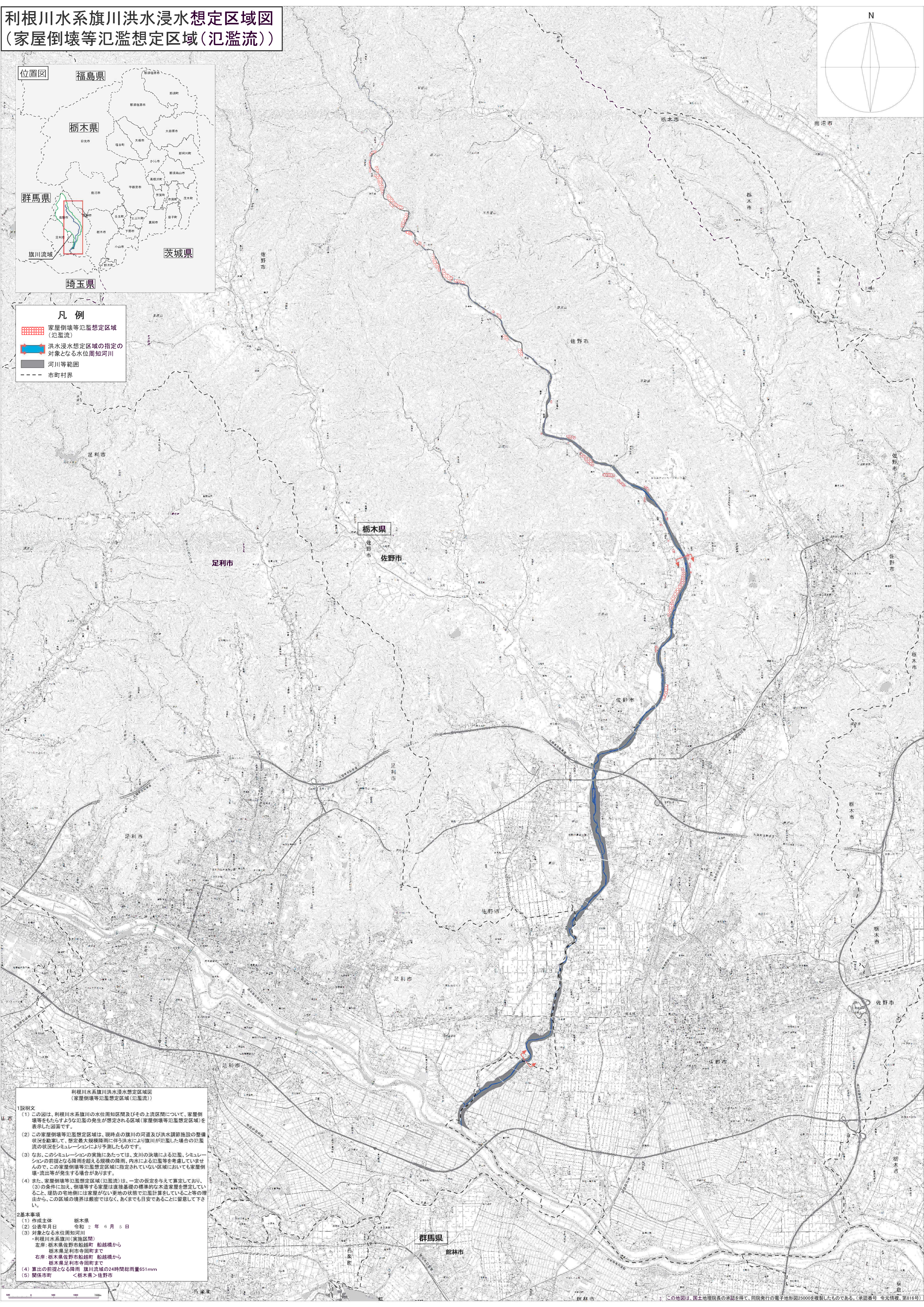


利根川水系旗川洪水浸水想定区域図 (家屋倒壊等氾濫想定区域(氾濫流))



- 凡例**
- 家屋倒壊等氾濫想定区域(氾濫流)
 - 洪水浸水想定区域の指定の対象となる水位周知河川
 - 河川等範囲
 - 市町村界



利根川水系旗川洪水浸水想定区域図
(家屋倒壊等氾濫想定区域(氾濫流))

1 説明文

- この図は、利根川水系旗川の水位周知区間及びその上流区間について、家屋倒壊等をもたらすような氾濫の発生が想定される区域(家屋倒壊等氾濫想定区域)を表示した図面です。
- この家屋倒壊等氾濫想定区域は、現時点の旗川の河道及び洪水調節施設の整備状況を勘案して、想定最大規模降雨に伴う洪水により旗川が氾濫した場合の氾濫流の状況をシミュレーションにより予測したものです。
- なお、このシミュレーションの実施にあたっては、支川の決壊による氾濫、シミュレーションの前提となる降雨を超える規模の降雨、内水による氾濫等を考慮していませんので、この家屋倒壊等氾濫想定区域に指定されていない区域においても家屋倒壊・流出等が発生する場合があります。
- また、家屋倒壊等氾濫想定区域(氾濫流)は、一定の仮定を与えて算定しており、(3)の条件に加え、前提とする家屋は着床基礎の標準的な水道家屋を想定していること、堤防の宅地側には敷留がない軍地の状態で氾濫計算していること等の理由から、この区域の境界は厳密ではなく、あくまでも目安であることに留意して下さい。

2 基本事項

- 作成主体 栃木県
- 公表年月日 令和2年6月5日
- 対象となる水位周知河川
・利根川水系旗川(実施区間)
左岸: 栃木県佐野市船越町 船越橋から
栃木県足利市寺岡町まで
右岸: 栃木県佐野市船越町 船越橋から
栃木県足利市寺岡町まで
- 算出の前提となる降雨 旗川流域の24時間総降雨量651mm
- 関係市町 <栃木県>佐野市