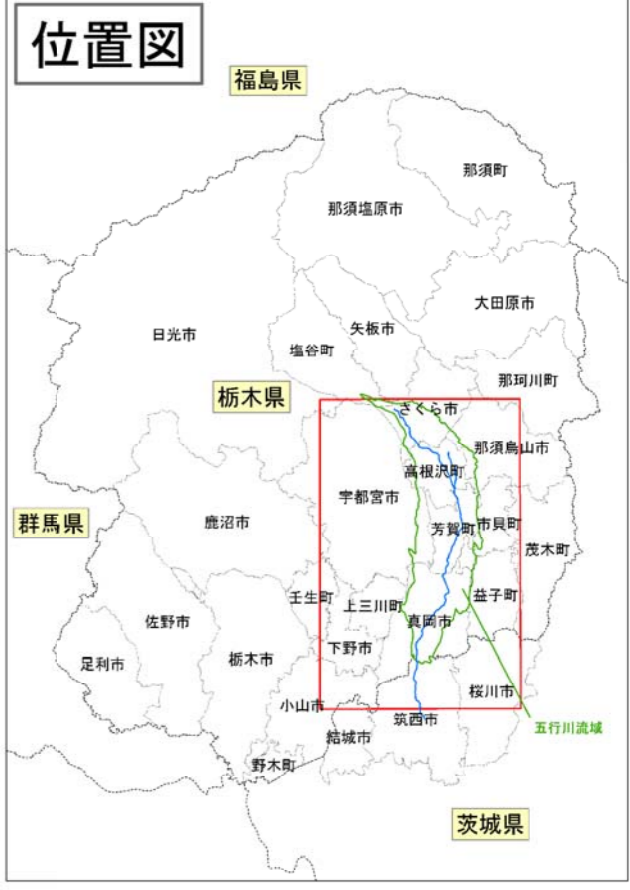
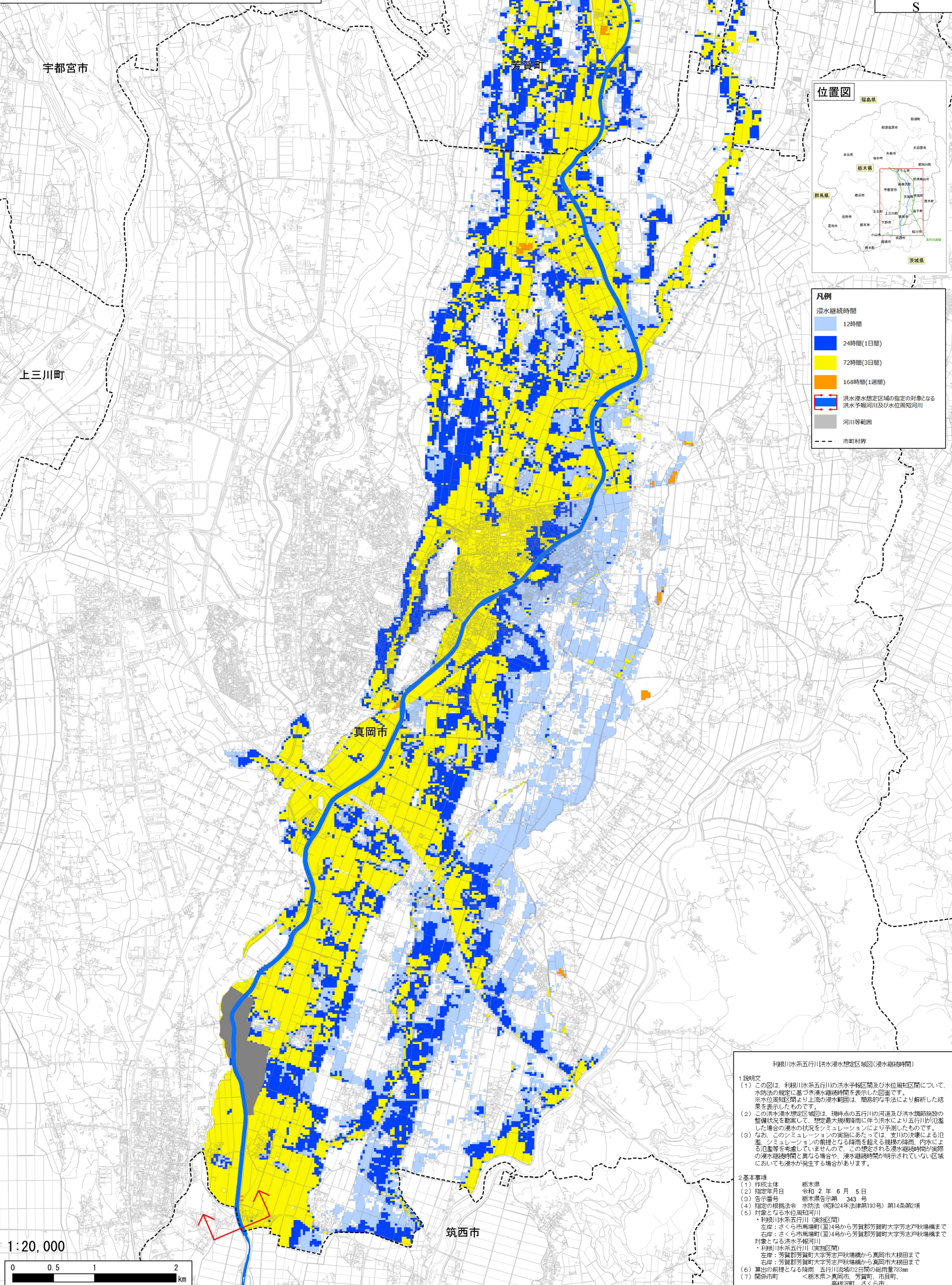
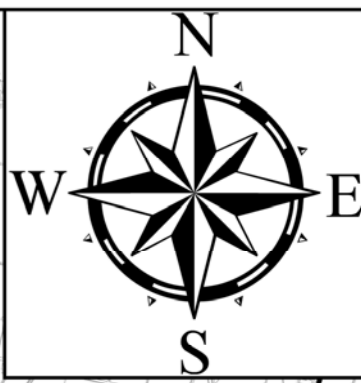
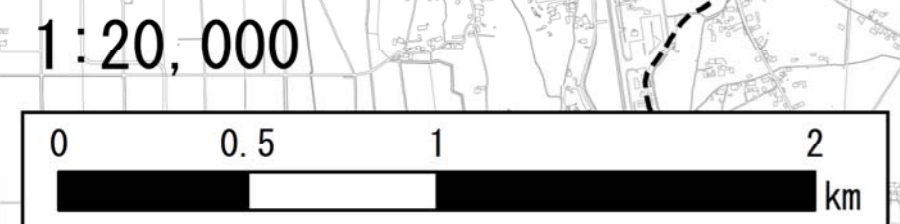


利根川水系五行川洪水浸水想定区域図 (浸水継続時間) (真岡市)



凡例

| | |
|--------|---------------------------------|
| 浸水継続時間 | 12時間 |
| | 24時間(1日間) |
| | 72時間(3日間) |
| | 168時間(1週間) |
| | 洪水浸水想定区域の指定の対象となる洪水予報河川及び水位周知河川 |
| | 河川等範囲 |
| | 市町村界 |



利根川水系五行川洪水浸水想定区域図(浸水継続時間)

1 説明文

(1) この図は、利根川水系五行川の洪水予報区間及び水位周知区間について、水防法の規定に基づき浸水継続時間を表示した図面です。
※水位周知区間より上流の浸水範囲は、簡易的な手法により解析した結果を表示したものです。

(2) この洪水浸水想定区域図は、現時点の五行川の河道及び洪水調節施設の整備状況を勘案して、想定最大規模降雨に伴う洪水により五行川が氾濫した場合の浸水の状況をシミュレーションにより予測したものです。
なお、このシミュレーションの実施にあたっては、支川の決壊による氾濫、シミュレーションの前提となる降雨を超える規模の降雨、内水による氾濫等を考慮していませんので、この想定される浸水継続時間が実際の浸水継続時間と異なる場合や、浸水継続時間が明示されていない区域においても浸水が発生する場合があります。

2 基本事項

(1) 作成主体 栃木県
(2) 指定年月日 令和2年6月5日
(3) 告示番号 栃木県告示第343号
(4) 指定の根拠法令 水防法(昭和24年法律第193号)第14条第2項
(5) 対象となる水位周知河川
・利根川水系五行川(実別区間)
左岸: さくら市馬場町(国)4号から芳賀郡芳賀町大字芳志戸秋場橋まで
右岸: さくら市馬場町(国)4号から芳賀郡芳賀町大字芳志戸秋場橋まで
対象となる洪水予報河川
・利根川水系五行川(実別区間)
左岸: 芳賀郡芳賀町大字芳志戸秋場橋から真岡市大根田まで
右岸: 芳賀郡芳賀町大字芳志戸秋場橋から真岡市大根田まで
(6) 算出の前提となる降雨 五行川流域の2日間の総雨量780mm
(7) 関係市町 <栃木県> 真岡市、芳賀町、市貝町、高根沢町、さくら市