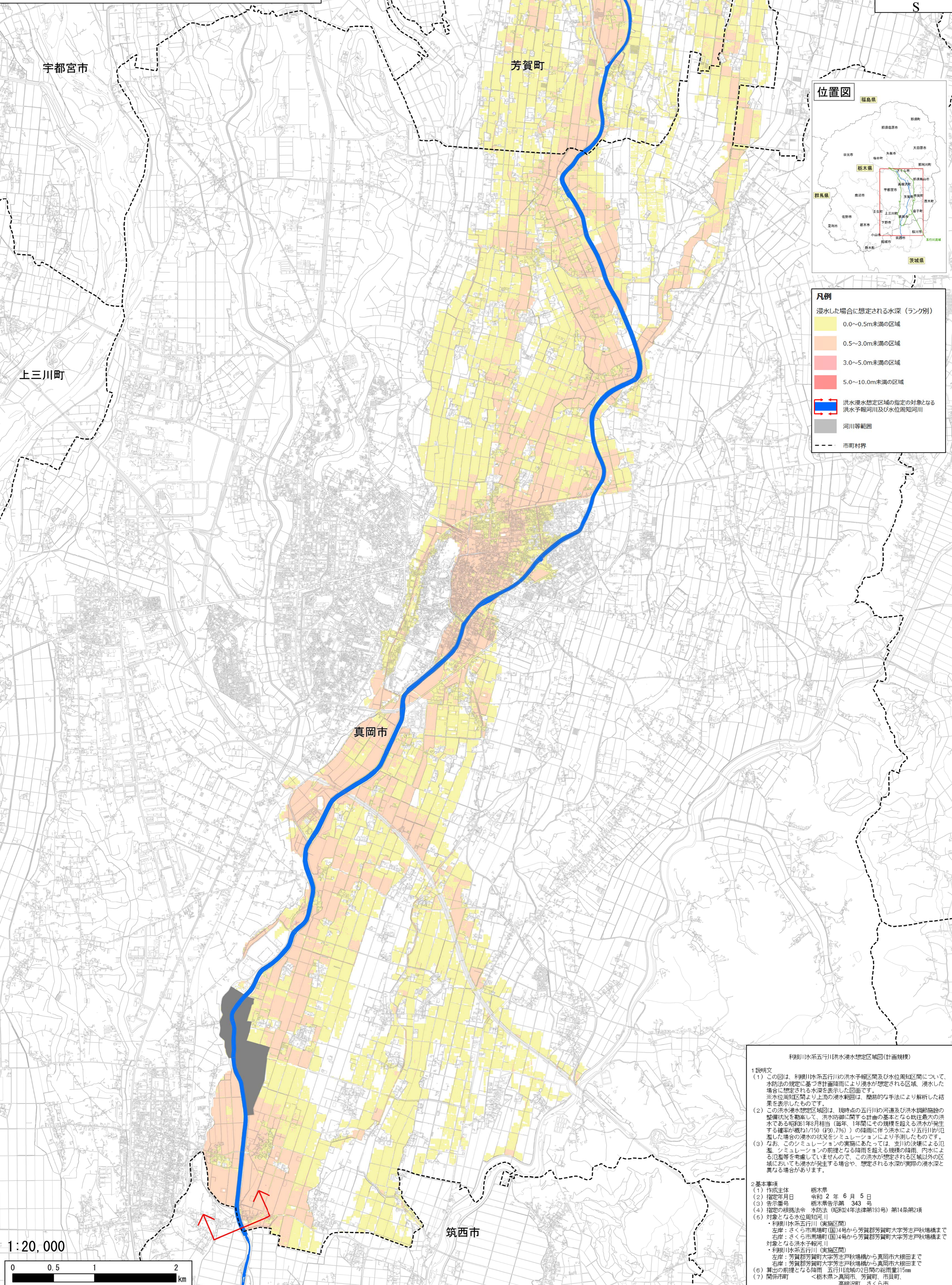
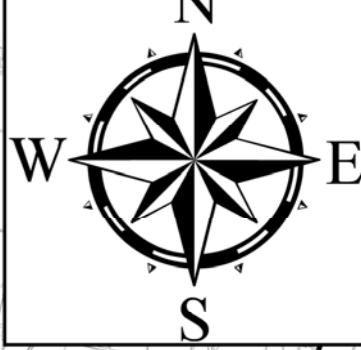
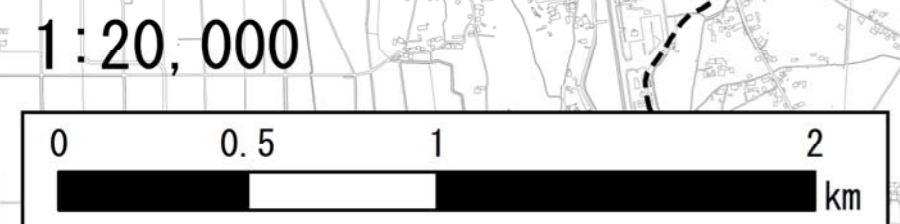


# 利根川水系五行川洪水浸水想定区域図 (計画規模) (真岡市)



**凡例**

浸水した場合に想定される水深(ランク別)	
<span style="display:inline-block; width:15px; height:15px; background-color:yellow;"></span>	0.0~0.5m未満の区域
<span style="display:inline-block; width:15px; height:15px; background-color:orange;"></span>	0.5~3.0m未満の区域
<span style="display:inline-block; width:15px; height:15px; background-color:lightcoral;"></span>	3.0~5.0m未満の区域
<span style="display:inline-block; width:15px; height:15px; background-color:red;"></span>	5.0~10.0m未満の区域
<span style="display:inline-block; width:15px; height:15px; border:2px solid blue;"></span>	洪水浸水想定区域の指定の対象となる洪水予報河川及び水位周知河川
<span style="display:inline-block; width:15px; height:15px; background-color:gray;"></span>	河川等範囲
<span style="display:inline-block; width:15px; height:15px; border:1px dashed black;"></span>	市町村界



利根川水系五行川洪水浸水想定区域図(計画規模)

**1 説明文**

(1) この図は、利根川水系五行川の洪水予報区間及び水位周知区間について、水防法の規定に基づき計画降雨により浸水が想定される区域、浸水した場合に想定される水深を表示した図面です。  
※水位周知区間より上流の浸水範囲は、簡易的な手法により解析した結果を表示したものです。

(2) この洪水浸水想定区域図は、現時点の五行川の河道及び洪水調節施設の整備状況を勘案して、洪水防御に関する計画の基本となる既往最大の洪水である昭和61年8月相当(毎年、1年間にその規模を超える洪水が発生する確率が概算1/150(約0.7%)の降雨に伴う洪水により五行川に発生した場合の浸水の状況をシミュレーションにより予測したものです。なお、このシミュレーションの実施にあたっては、支川の浸水による氾濫・シミュレーションの前提となる降雨を超える規模の降雨、内水による氾濫等を考慮していませんので、この洪水が想定される区域以外の区域においても浸水が発生する場合は、想定される水深が実際の浸水深と異なる場合があります。

**2 基本事項**

(1) 作成主体 栃木県  
(2) 指定年月日 令和2年6月5日  
(3) 告示番号 栃木県告示第343号  
(4) 指定の根拠法令 水防法(昭和24年法律第133号)第14条第2項  
(5) 対象となる水位周知河川  
・利根川水系五行川(実施区間)  
左岸：さくら市馬場町(国)4号から芳賀郡芳賀町大字芳志戸秋場橋まで  
右岸：さくら市馬場町(国)4号から芳賀郡芳賀町大字芳志戸秋場橋まで  
対象となる洪水予報河川  
・利根川水系五行川(実施区間)  
左岸：芳賀郡芳賀町大字芳志戸秋場橋から真岡市大根田まで  
右岸：芳賀郡芳賀町大字芳志戸秋場橋から真岡市大根田まで  
(6) 算出の前提となる降雨 五行川流域の2日間の総雨量310mm  
(7) 関係市町 <栃木県>真岡市、芳賀町、市貝町、高根沢町、さくら市