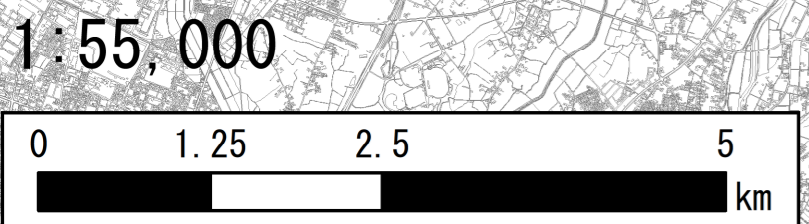
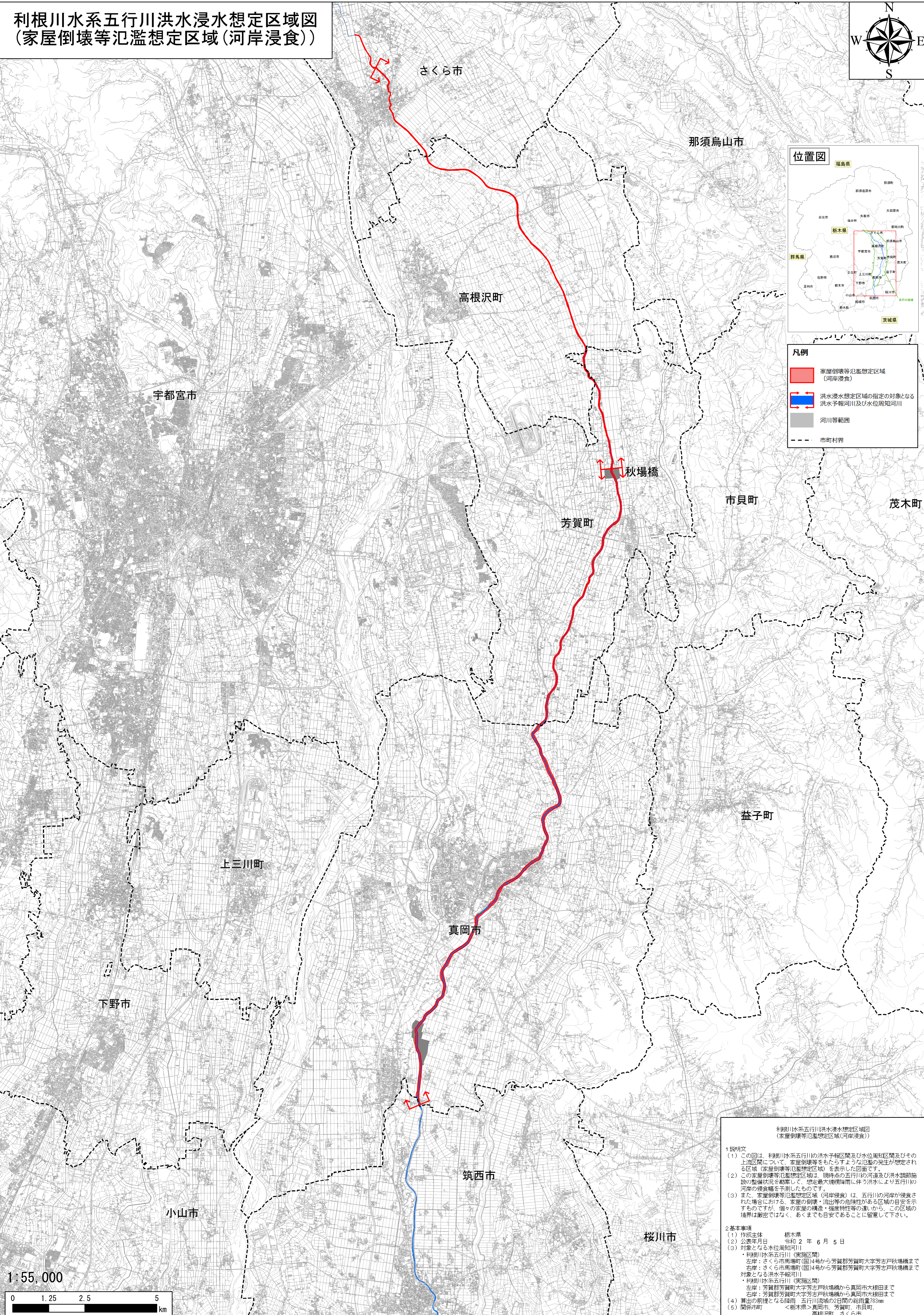
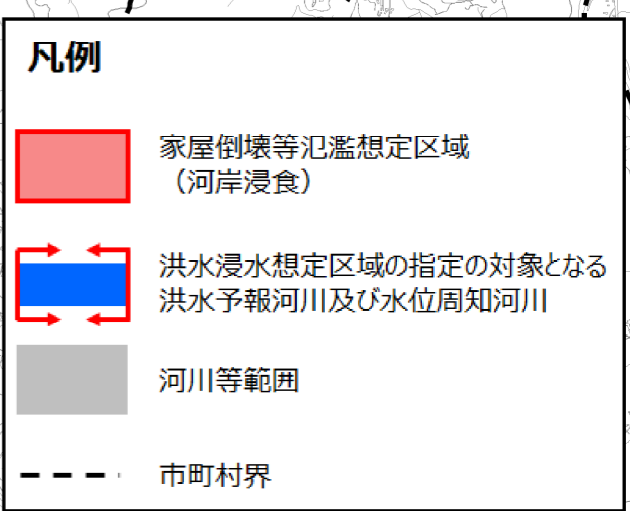
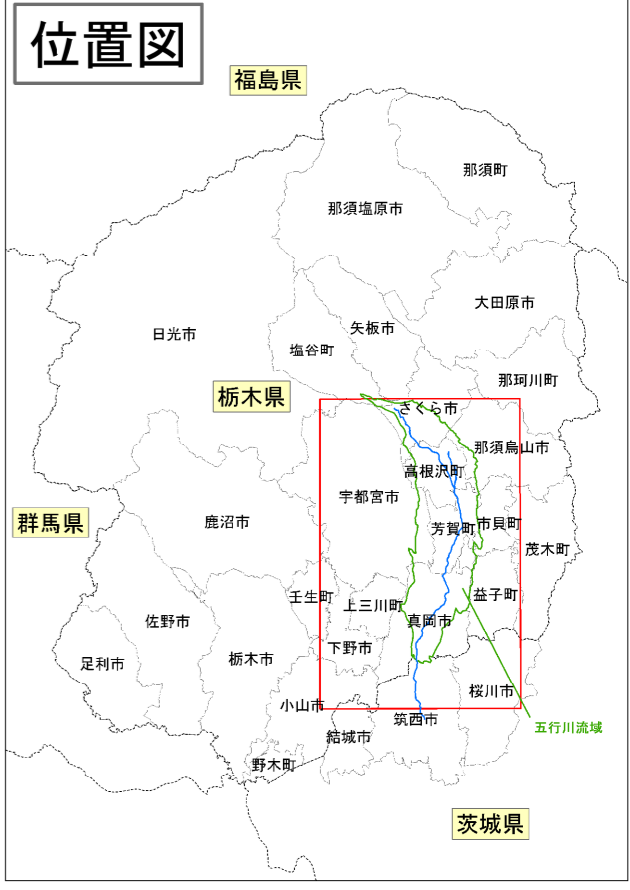
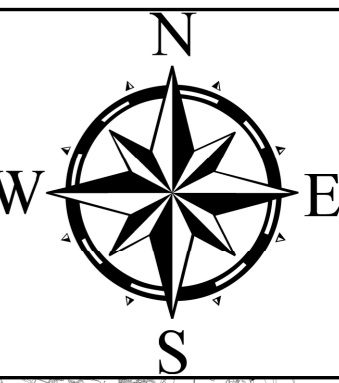


利根川水系五行川洪水浸水想定区域図 (家屋倒壊等氾濫想定区域(河岸浸食))



1 説明文

(1) この図は、利根川水系五行川の洪水予報区間及び水位周知区間及びその上流区間について、家屋倒壊等をもたらすような氾濫の発生が想定される区域(家屋倒壊等氾濫想定区域)を表示した図面です。

(2) この家屋倒壊等氾濫想定区域は、現時点の五行川の河道及び洪水調節施設の整備状況を勘案して、想定最大規模降雨に伴う洪水により五行川の河岸の侵食幅を予測したものです。

(3) また、家屋倒壊等氾濫想定区域(河岸浸食)は、五行川の河岸が侵食された場合における、家屋の倒壊・流出等の危険性がある区域の目安を示すものですが、個々の家屋の構造・強度特性等の違いから、この区域の境界は厳密ではなく、あくまでも目安であることに留意して下さい。

2 基本事項

(1) 作成主体 栃木県
(2) 公表年月日 令和2年6月5日
(3) 対象となる水位周知河川
・利根川水系五行川(実施区間)
左岸: さくら市馬場町(国)4号から芳賀郡芳賀町大字芳志戸秋場橋まで
右岸: さくら市馬場町(国)4号から芳賀郡芳賀町大字芳志戸秋場橋まで
対象となる洪水予報河川
・利根川水系五行川(実施区間)
左岸: 芳賀郡芳賀町大字芳志戸秋場橋から真岡市大根田まで
右岸: 芳賀郡芳賀町大字芳志戸秋場橋から真岡市大根田まで
(4) 算出の前接となる降雨 五行川流域の2日間の総雨量783mm
(5) 関係市町 <栃木県> 真岡市、芳賀町、市貝町、高根沢町、さくら市