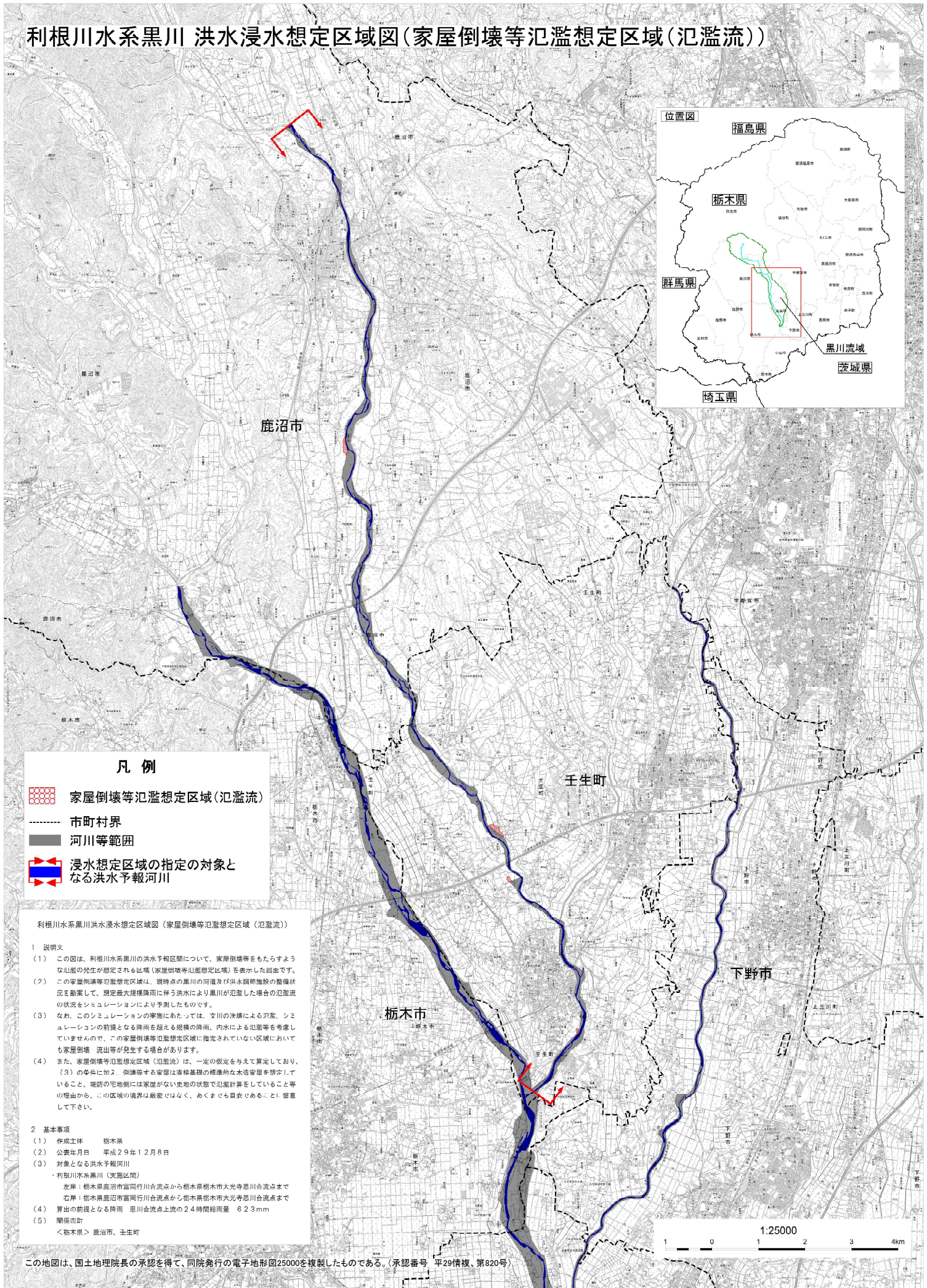
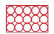
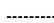




# 利根川水系黒川 洪水浸水想定区域図(家屋倒壊等氾濫想定区域(氾濫流))



## 凡例

-  家屋倒壊等氾濫想定区域(氾濫流)
-  市町村界
-  河川等範囲
-  浸水想定区域の指定の対象となる洪水予報河川

## 利根川水系黒川洪水浸水想定区域図(家屋倒壊等氾濫想定区域(氾濫流))

### 1 説明文

- (1) この図は、利根川水系黒川の洪水予報区間について、家屋倒壊等をもたらすような氾濫の発生が想定される区域(家屋倒壊等氾濫想定区域)を表示した図面です。
- (2) この家屋倒壊等氾濫想定区域は、現時点の黒川の河道及び洪水調節施設の整備状況を勘案して、想定最大規模降雨に伴う洪水により黒川が氾濫した場合の氾濫流の状況をシミュレーションにより予測したものです。
- (3) なお、このシミュレーションの案拠にあつては、支川の決壊による氾濫、シミュレーションの前提となる降雨を超える規模の降雨、内水による氾濫等を考慮していませんので、この家屋倒壊等氾濫想定区域に指定されていない区域においても家屋倒壊・流出等が発生する場合があります。
- (4) また、家屋倒壊等氾濫想定区域(氾濫流)は、一定の仮定を与えて算定しており、(3)の条件に加え、倒壊等する家屋は直柱基礎の標準的な水害家屋を想定していること、堤防の宅地側には家屋がない地帯の状態での氾濫計算をしていること等の理由から、この区域の境界は厳密ではなく、あくまでも目安であること留意して下さい。

### 2 基本事項

- (1) 作成主体 栃木県
- (2) 公表年月日 平成29年12月8日
- (3) 対象となる洪水予報河川
  - ・利根川水系黒川(実施区間)
  - 左岸：栃木県鹿沼市富岡行川合流点から栃木県栃木市大光寺思川合流点まで
  - 右岸：栃木県鹿沼市富岡行川合流点から栃木県栃木市大光寺思川合流点まで
- (4) 算出の前提となる降雨 思川合流点上流の2.4時間総雨量 62.3mm
- (5) 関係市町
  - <栃木県> 鹿沼市、壬生町