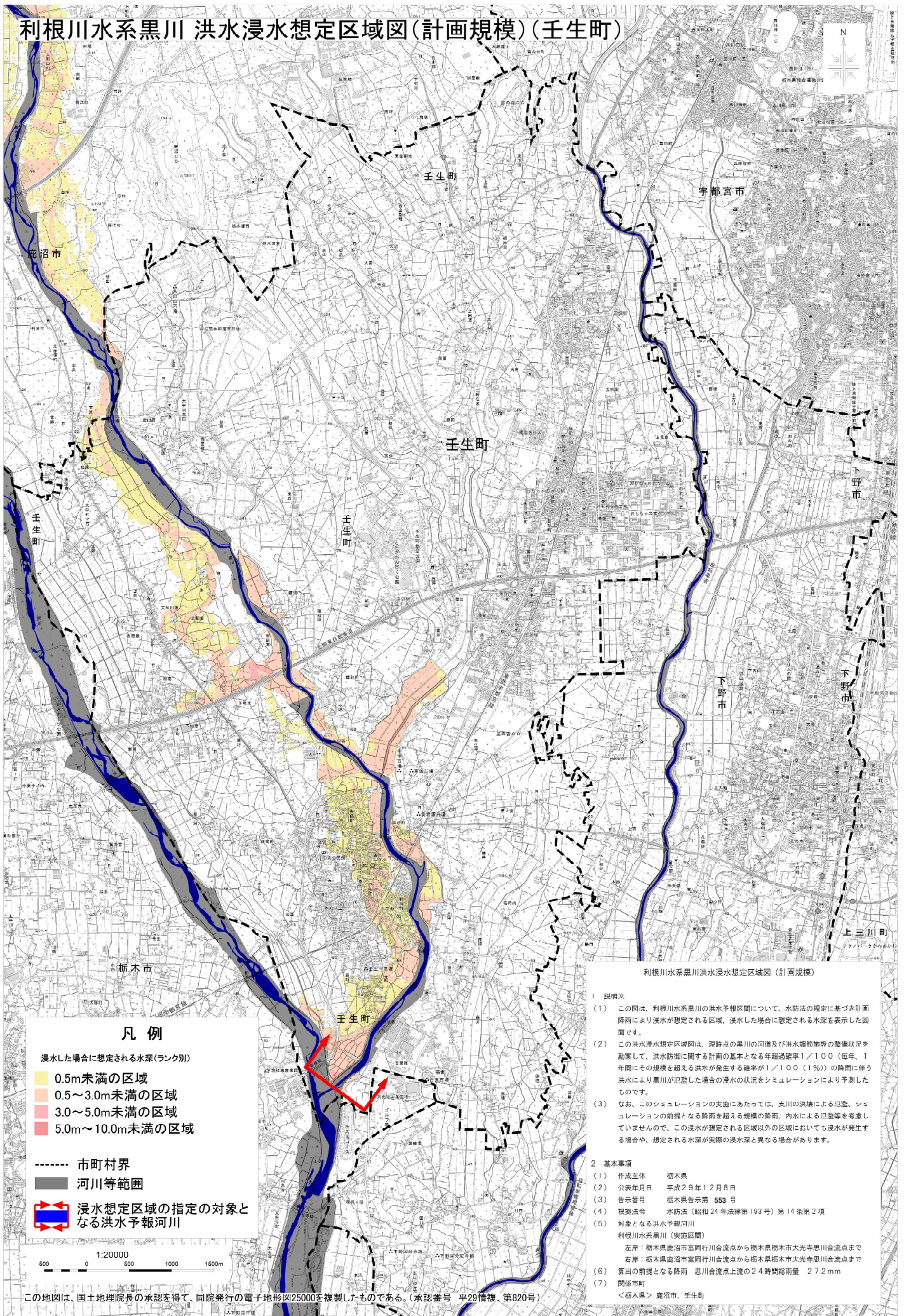


利根川水系黒川 洪水浸水想定区域図(計画規模)(壬生町)



利根川水系黒川洪水浸水想定区域図(計画規模)

1 説明文

- (1) この図は、利根川水系黒川の洪水予報区間について、水防法の規定に基づき計画降雨により浸水が想定される区域、浸水した場合に想定される水深を表示した図面です。
- (2) この洪水浸水想定区域図は、現時点の黒川の河道及び洪水調節施設の整備状況を勘案して、洪水防御に関する計画の基本となる年超過確率1/100(毎年、1年間にその規模を超える洪水が発生する確率が1/100(1%)の降雨に伴う洪水により黒川が氾濫した場合の浸水の状況をシミュレーションにより予測したものです。
- (3) なお、このシミュレーションの実施にあたっては、矢川の決壊による氾濫、シミュレーションの前提となる降雨を超える規模の降雨、内水による氾濫等を考慮していませんので、この浸水が想定される区域以外の区域においても浸水が発生する場合があります、想定される水深が実際の浸水深と異なる場合があります。

2 基本事項

- (1) 作成主体 栃木県
- (2) 公表年月日 平成29年12月8日
- (3) 告示番号 栃木県告示第553号
- (4) 根拠法令 水防法(昭和24年法律第193号)第14条第2項
- (5) 対象となる洪水予報河川 利根川水系黒川(実施区間)
左岸: 栃木県鹿沼市富岡行川合流点から栃木県栃木市大光寺思川合流点まで
右岸: 栃木県鹿沼市富岡行川合流点から栃木県栃木市大光寺思川合流点まで
- (6) 算出の前提となる降雨 思川合流点上流の24時間総降雨量 27.2mm
- (7) 関係市町 <栃木県> 鹿沼市、壬生町

凡例

浸水した場合に想定される水深(ランク別)

- 0.5m未満の区域
- 0.5~3.0m未満の区域
- 3.0~5.0m未満の区域
- 5.0m~10.0m未満の区域

- 市町村界
- 河川等範囲

浸水想定区域の指定の対象となる洪水予報河川

1:20000
0 500 1000 1500m

この地図は、国土地理院長の承認を得て、同院発行の電子地形図25000を複製したものである。(承認番号 平29情視、第820号)