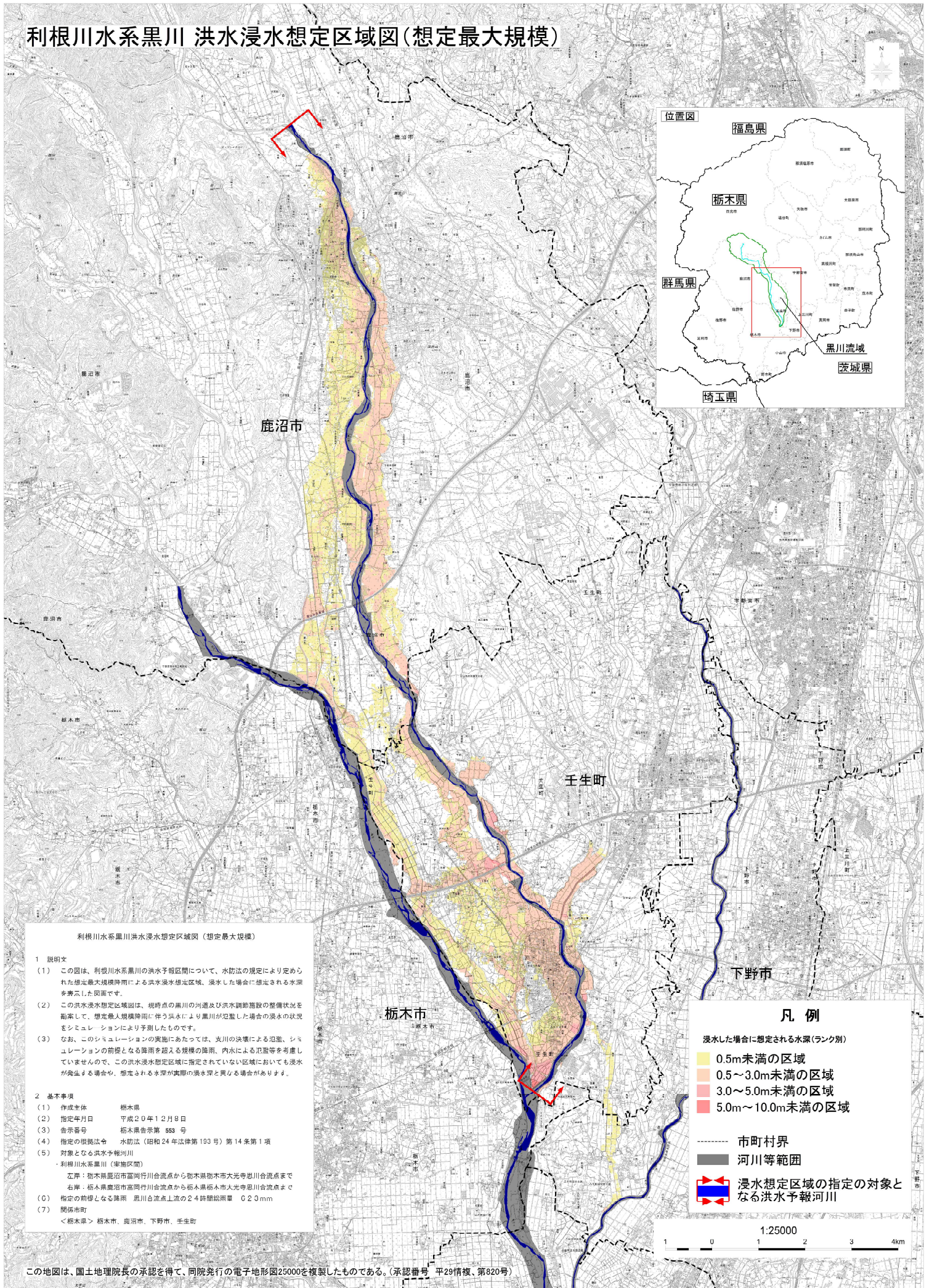


# 利根川水系黒川 洪水浸水想定区域図(想定最大規模)



利根川水系黒川洪水浸水想定区域図(想定最大規模)

1 説明文

(1) この図は、利根川水系黒川の洪水予報区間について、水防法の規定により定められた想定最大規模降雨による洪水浸水想定区域、浸水した場合に想定される水深を告示した図面です。

(2) この洪水浸水想定区域図は、現時点の黒川の河況及び洪水調節施設の整備状況を勘案して、想定最大規模降雨に伴う洪水により黒川が氾濫した場合の浸水の状況をシミュレーションにより予測したものです。

(3) なお、このシミュレーションの実施にあたっては、支川の決壊による氾濫、シミュレーションの前提となる降雨を超える規模の降雨、内水による氾濫等を考慮していませんので、この洪水浸水想定区域に指定されていない区域においても浸水が発生する場合があります。想定される水深が実際の浸水深と異なる場合があります。

2 基本事項

(1) 作成主体 栃木県

(2) 指定年月日 平成20年12月8日

(3) 告示番号 栃木県告示第553号

(4) 指定の根拠法令 水防法(昭和24年法律第130号)第14条第1項

(5) 対象となる洪水予報河川

・利根川水系黒川(実地区間)

左岸：栃木県鹿沼市富岡行川合流点から栃木県栃木市大光寺尾川合流点まで

右岸：栃木県鹿沼市高岡行川合流点から栃木県栃木市大光寺尾川合流点まで

(6) 指定の前提となる降雨 黒川合流点下流の24時間総雨量 62.0mm

(7) 関係市町

<栃木県> 栃木市、鹿沼市、下野市、壬生町

凡例

浸水した場合に想定される水深(ランク別)

- 0.5m未満の区域
- 0.5～3.0m未満の区域
- 3.0～5.0m未満の区域
- 5.0m～10.0m未満の区域

----- 市町村界

■ 河川等範囲

🔴🔵 浸水想定区域の指定の対象となる洪水予報河川