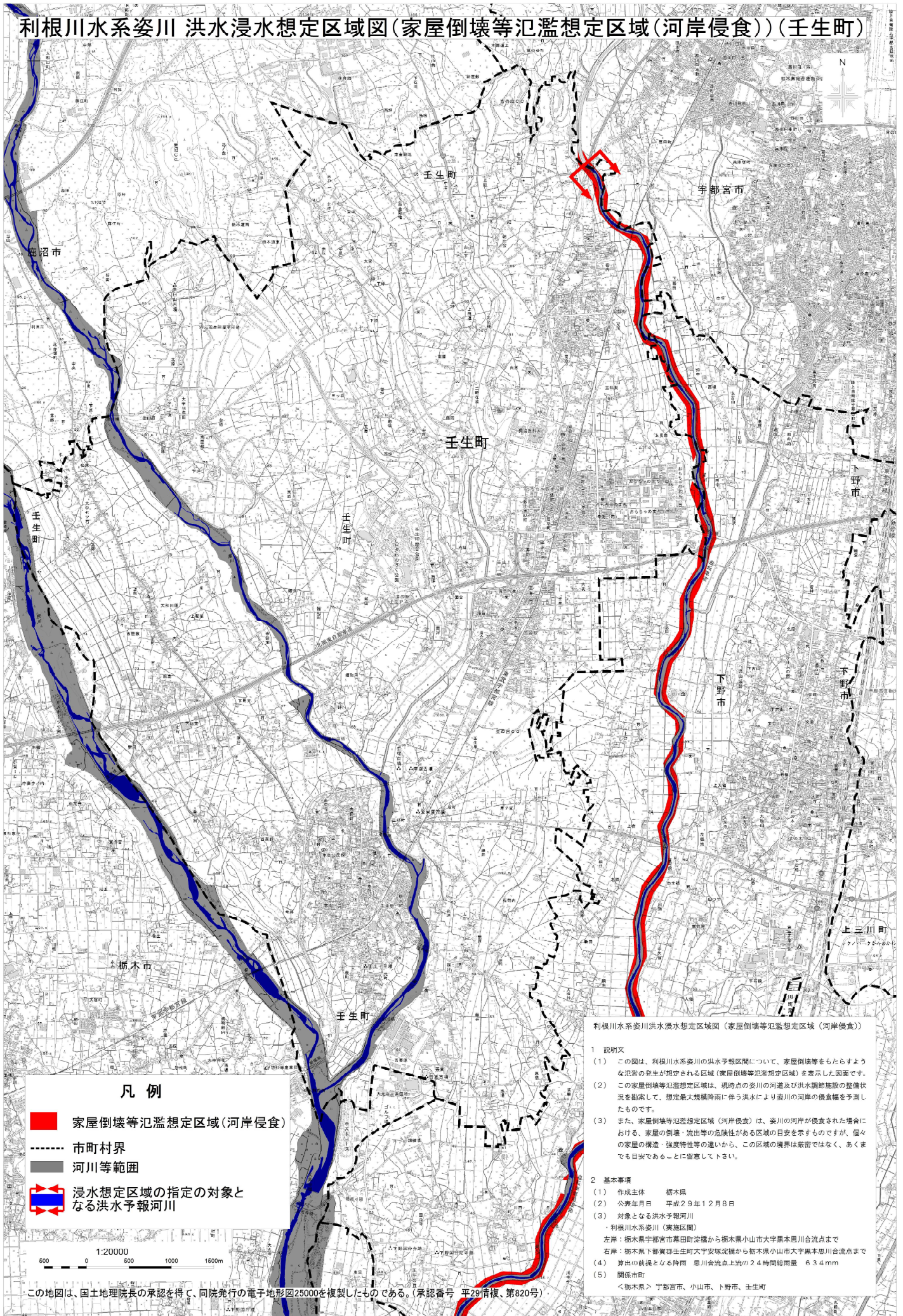


利根川水系姿川 洪水浸水想定区域図(家屋倒壊等氾濫想定区域(河岸侵食))(壬生町)



凡例

- 家屋倒壊等氾濫想定区域(河岸侵食)
- 市町村界
- 河川等範囲
- 浸水想定区域の指定の対象となる洪水予報河川

利根川水系姿川洪水浸水想定区域図(家屋倒壊等氾濫想定区域(河岸侵食))

1 説明文

- (1) この図は、利根川水系姿川の洪水予報区間について、家屋倒壊等をもたらすような氾濫の発生が想定される区域(家屋倒壊等氾濫想定区域)を表示した図面です。
- (2) この家屋倒壊等氾濫想定区域は、現時点の姿川の河道及び洪水調節施設の整備状況を勘案して、想定最大規模降雨に伴う洪水により姿川の河岸の侵食を予測したものです。
- (3) また、家屋倒壊等氾濫想定区域(河岸侵食)は、姿川の河岸が侵食された場合における、家屋の倒壊・流出等の危険性がある区域の目安を示すものですが、個々の家屋の構造・強度特性等の違いから、この区域の境界は厳密ではなく、あくまでも目安であることを留意して下さい。

2 基本事項

- (1) 作成主体 栃木県
- (2) 公表年月日 平成29年12月6日
- (3) 対象となる洪水予報河川
 - ・利根川水系姿川(美地区間)
 - 左岸：栃木県宇都宮市幕田町淀橋から栃木県小山市大字黒本恩川合流点まで
 - 右岸：栃木県下都賀郡壬生町大字安塚淀橋から栃木県小山市大字黒本恩川合流点まで
- (4) 算出の軌線となる降雨 恩川合流点上流の2.4時間総雨量 6.34mm
- (5) 関係市町
 - <栃木県> 宇都宮市、小山市、下野市、壬生町

この地図は、国土地理院長の承認を得て、同院発行の電子地形図25000を複製したものである。(承認番号 平29情復、第820号)