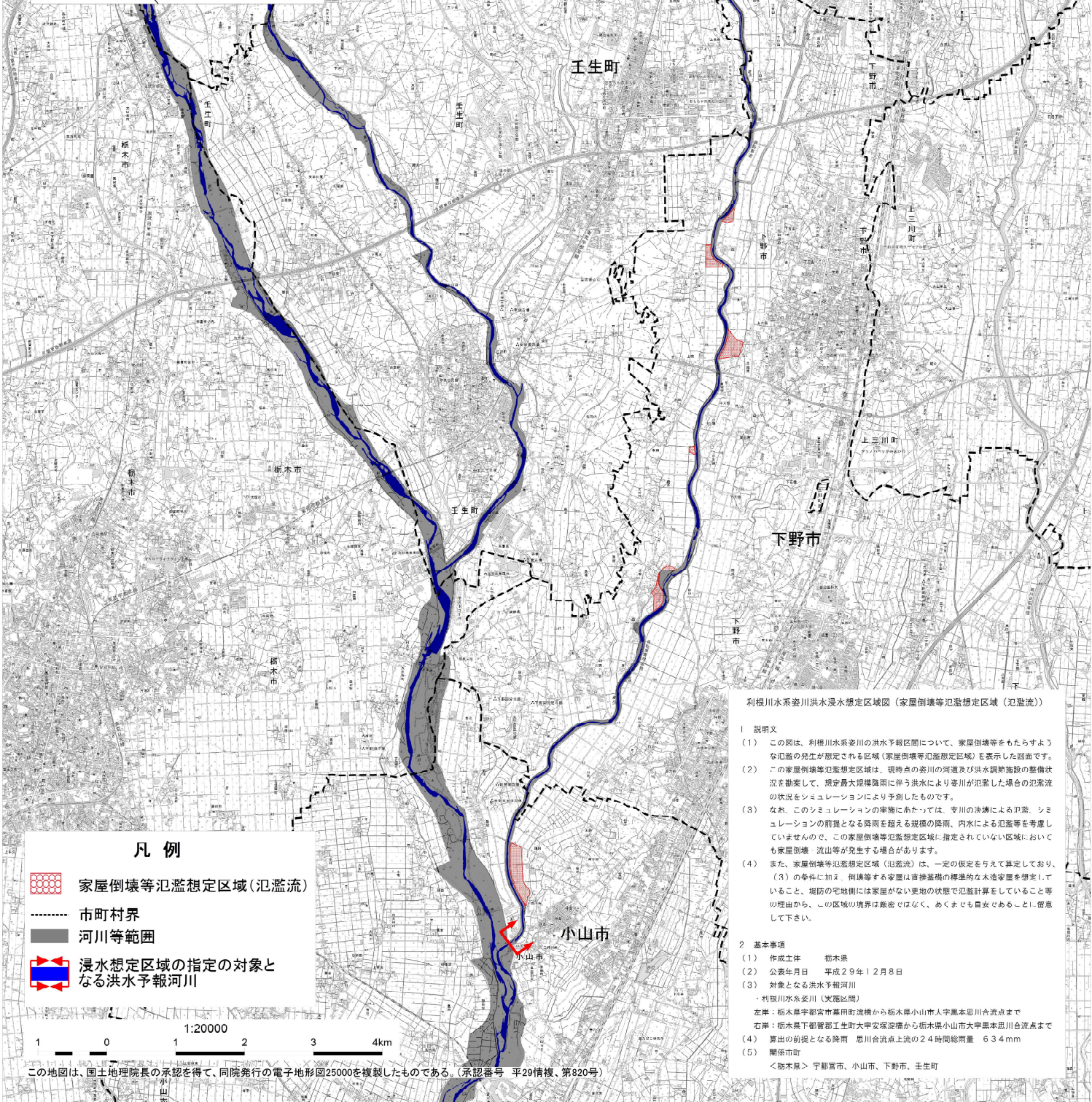
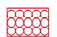





利根川水系姿川 洪水浸水想定区域図(家屋倒壊等氾濫想定区域(氾濫流))

位置図



凡例

-  家屋倒壊等氾濫想定区域(氾濫流)
-  市町村界
-  河川等範囲
-  浸水想定区域の指定の対象となる洪水予報河川

1:20000



この地図は、国土地理院長の承認を得て、同院発行の電子地形図25000を複製したものである。(承認番号 平29情複、第820号)

利根川水系姿川洪水浸水想定区域図(家屋倒壊等氾濫想定区域(氾濫流))

1 説明文

- (1) この図は、利根川水系姿川の洪水予報範囲について、家屋倒壊等をもたらすような氾濫の発生が想定される区域(家屋倒壊等氾濫想定区域)を表示した図面です。
- (2) この家屋倒壊等氾濫想定区域は、現時点の姿川の河道及び洪水調節施設の整備状況を勘案して、想定最大規模降雨に伴う洪水により姿川が氾濫した場合の氾濫流の状況をシミュレーションにより予測したものです。
- (3) なお、このシミュレーションの前提にあたっては、マシンの故障による氾濫、シミュレーションの前提となる降雨を超える規模の降雨、内水による氾濫等を考慮していませんので、この家屋倒壊等氾濫想定区域に指定されていない区域においても家屋倒壊、流山等が発生する場合があります。
- (4) また、家屋倒壊等氾濫想定区域(氾濫流)は、一定の仮定を巧んで算定しており、(3)の条件に加え、倒壊等する家屋は市街地等の標準的な木造家屋を想定していること、堤防の宅地側には家屋がない更地の状態で氾濫計算をしていること等の理由から、この区域の境界は厳密ではなく、あくまでも目安であることを留意して下さい。

2 基本事項

- (1) 作成主体 栃木県
- (2) 公表年月日 平成29年12月8日
- (3) 対象となる洪水予報河川
 - ・利根川水系姿川(美濃区間)
 - 左岸: 栃木県宇都宮市高田町滝橋から栃木県小山市大字黒本思川合流点まで
 - 右岸: 栃木県下都賀郡工生町大字安塚淀橋から栃木県小山市大字黒本思川合流点まで
- (4) 算出の前提となる降雨 思川合流点上流の2.4時間総雨量 6.34mm
- (5) 関係市町
 - <栃木県> 宇都宮市、小山市、下野市、壬生町