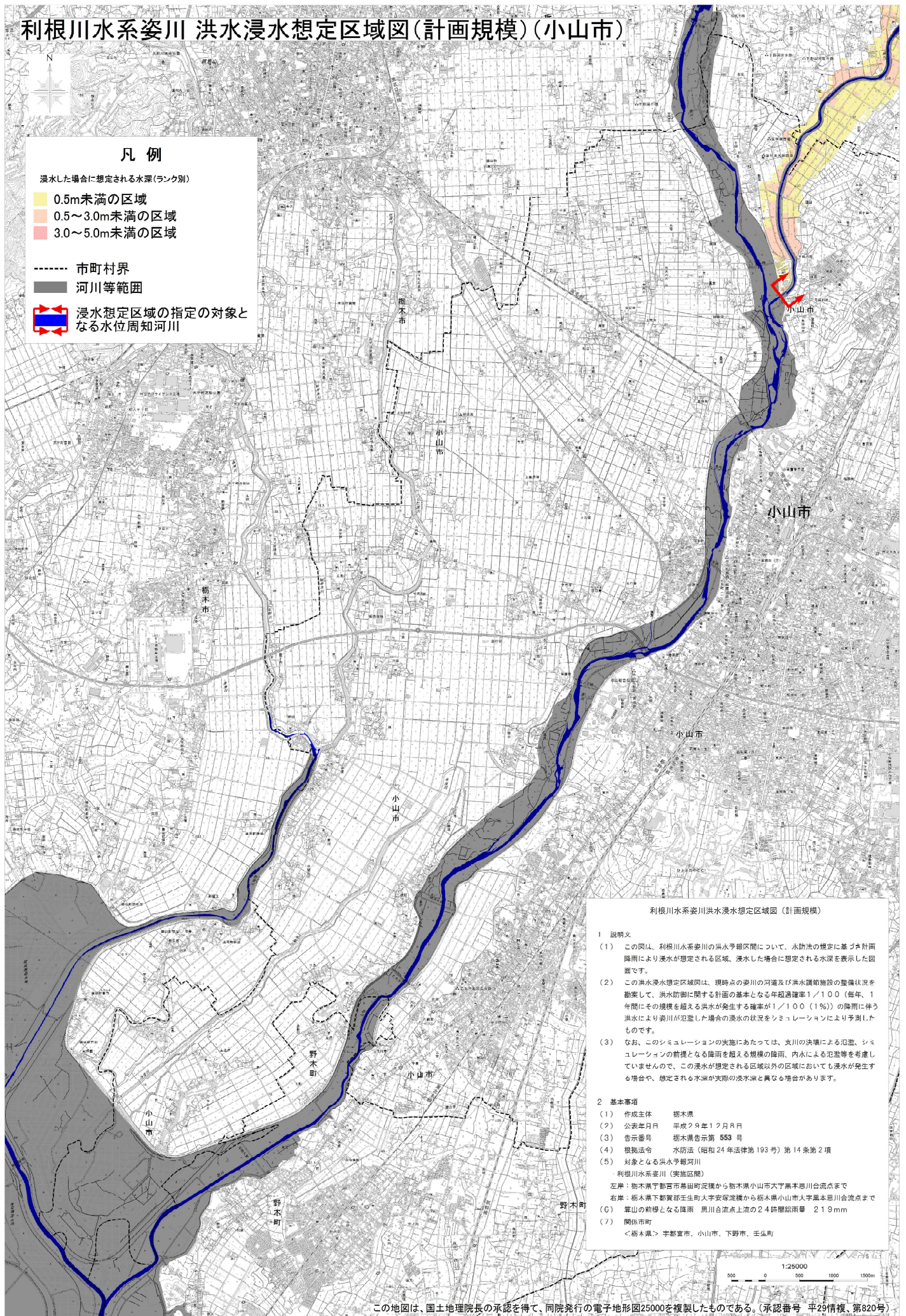


# 利根川水系姿川 洪水浸水想定区域図(計画規模)(小山市)



## 凡例

浸水した場合に想定される水深(ランク別)

- 0.5m未満の区域
- 0.5~3.0m未満の区域
- 3.0~5.0m未満の区域

----- 市町村界

■ 河川等範囲

浸水想定区域の指定の対象となる水位周知河川

## 利根川水系姿川洪水浸水想定区域図(計画規模)

### 1 説明文

- (1) この図は、利根川水系姿川の洪水予報期間について、水防法の規定に基づき計画降雨により浸水が想定される区域、浸水した場合に想定される水深を表示した図面です。
- (2) この洪水浸水想定区域図は、現時点の姿川の河道及び洪水調節施設の整備状況を勘案して、洪水防制に関する計画の基本となる年超過確率1/100(毎年、1年間にその規模を超える洪水が発生する確率が1/100(1%))の降雨に伴う洪水により姿川が氾濫した場合の浸水の状況をシミュレーションにより予測したものです。
- (3) なお、このシミュレーションの実施にあたっては、支川の決壊による氾濫、シミュレーションの前提となる降雨を超える規模の降雨、内水による氾濫等を考慮していませんので、この浸水が想定される区域以外の区域においても浸水が発生する場合があります、想定される水深が実際の浸水深と異なる場合があります。

### 2 基本事項

- (1) 作成主体 栃木県
- (2) 公表年月日 平成29年12月8日
- (3) 告示番号 栃木県告示第 553 号
- (4) 根拠法令 水防法(昭和24年法律第193号)第14条第2項
- (5) 対象となる洪水予報河川
  - ・利根川水系姿川(実施区間)
  - 左岸：栃木県宇都宮市烏田町淀橋から栃木県小山市大字黒本思川合流点まで
  - 右岸：栃木県下都賀郡壬生町大字安塚淀橋から栃木県小山市大字黒本思川合流点まで
- (6) 算山の前提となる降雨 黒川合流点上流の2.4時間総雨量 2.19mm
- (7) 関係市町
  - <栃木県> 宇都宮市、小山市、下野市、壬生町