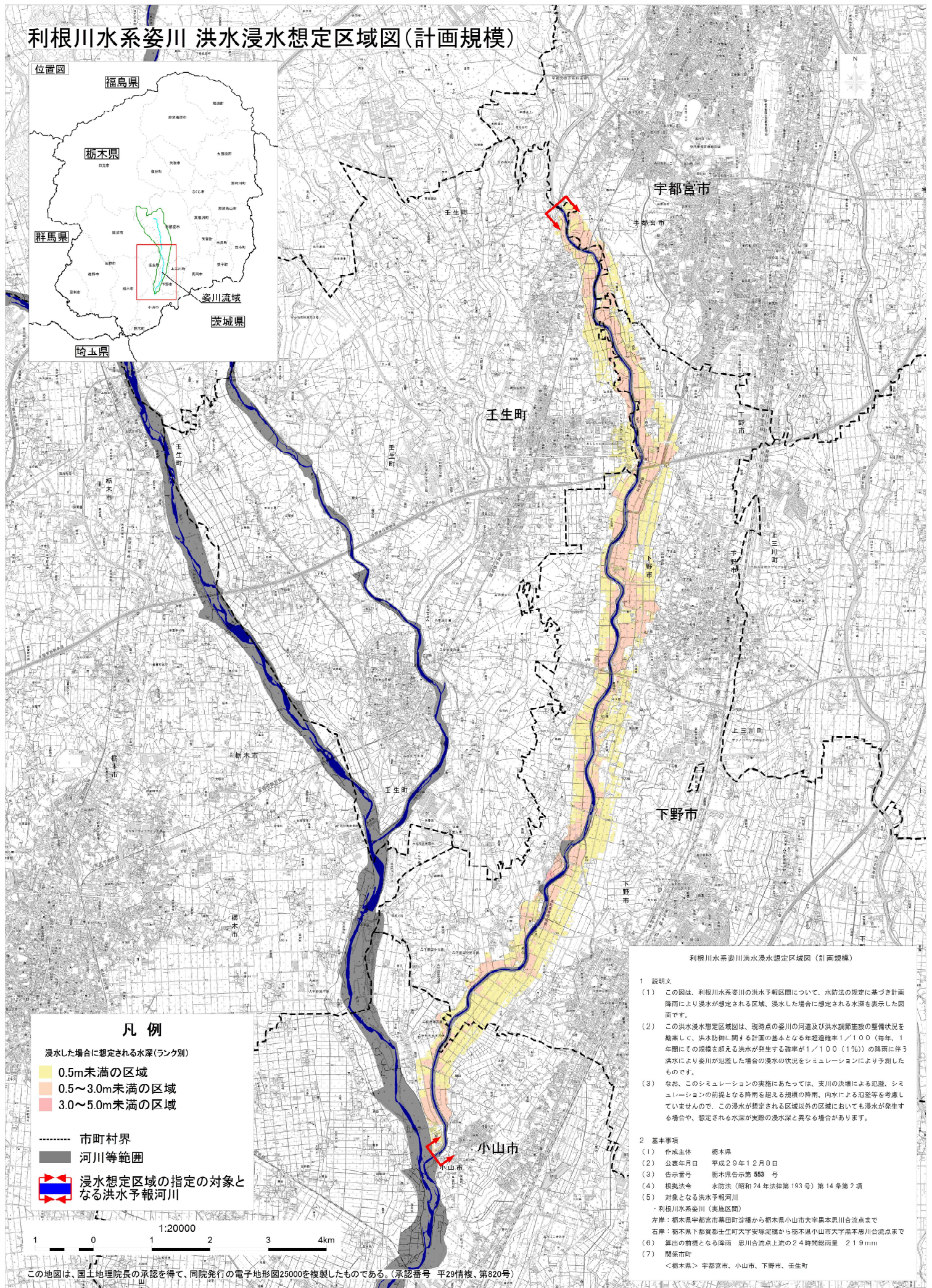


利根川水系姿川 洪水浸水想定区域図(計画規模)



凡例

- 浸水した場合に想定される水深(ランク別)
- 0.5m未満の区域
 - 0.5~3.0m未満の区域
 - 3.0~5.0m未満の区域
- 市町村界
- 河川等範囲
- 浸水想定区域の指定の対象となる洪水予報河川

利根川水系姿川洪水浸水想定区域図(計画規模)

- 1 説明文
- (1) この図は、利根川水系姿川の洪水予報区間について、水筋法の想定に基づき計画降雨により浸水が想定される区域、浸水した場合に想定される水深を表示した図面です。
 - (2) この洪水浸水想定区域図は、現時点の姿川の河道及び洪水調節施設の整備状況を勘案し、洪水防衛に関する計画の基本となる年超過確率1/100(毎年、1年間にその規模を超える洪水が発生する確率が1/100(1%)の降雨に伴う洪水により姿川が冠氾した際の浸水の状況をシミュレーションにより予測したものです。
 - (3) なお、このシミュレーションの実施にあたっては、支川の次堰による冠氾、シミュレーションの前堤となる降雨を超える規模の降雨、内水による冠氾等を考慮していませんので、この浸水が想定される区域以外の区域においても浸水が発生する場合や、想定される水深が実際の浸水深と異なる場合があります。
- 2 基本事項
- (1) 作成主体 栃木県
 - (2) 公表年月日 平成29年12月0日
 - (3) 告示番号 栃木県告示第553号
 - (4) 根拠法令 水防法(昭和24年法律第193号)第14条第7項
 - (5) 対象となる洪水予報河川
 - ・利根川水系姿川(実地区間)
 - 左岸: 栃木県宇都宮市真田町浮橋から栃木県小山市大字黒本黒川合流点まで
 - 右岸: 栃木県下都賀郡壬生町大字安塚浮橋から栃木県小山市大字黒本黒川合流点まで
 - (6) 算出の前堤となる降雨 思川合流点上流の2.4時間総雨量 2.19mm
 - (7) 関係市町
 - <栃木県> 宇都宮市、小山市、下野市、壬生町

この地図は、国土地理院長の承認を得て、同院発行の電子地形図25000を複製したものである。(承認番号 平29情複、第820号)