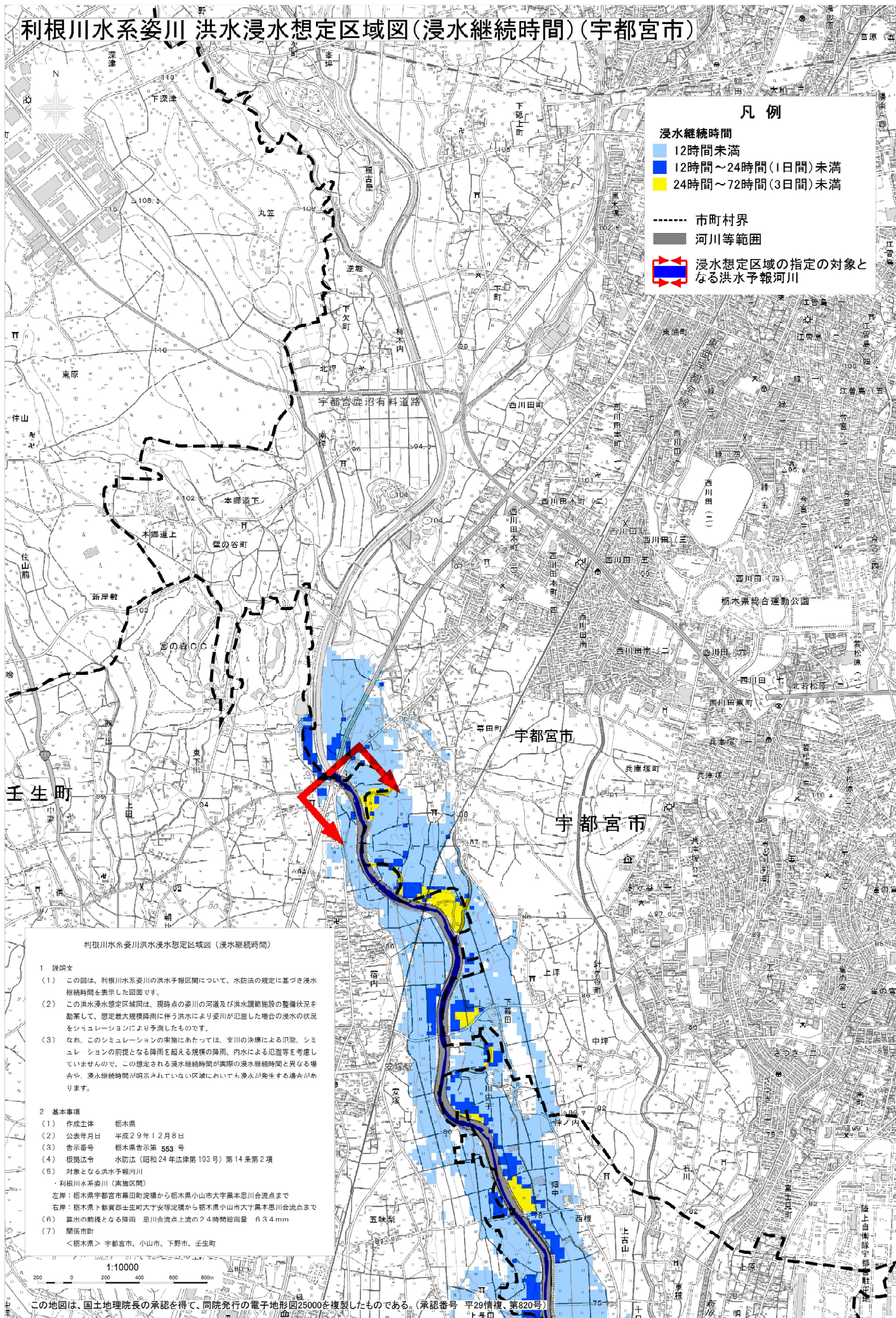


利根川水系姿川 洪水浸水想定区域図(浸水継続時間)(宇都宮市)



凡例

浸水継続時間

- 12時間未満
- 12時間～24時間(1日間)未満
- 24時間～72時間(3日間)未満

----- 市町村界

■ 河川等範囲

⇄ 浸水想定区域の指定の対象となる洪水予報河川

利根川水系姿川洪水浸水想定区域図(浸水継続時間)

1 説明文

- この図は、利根川水系姿川の洪水予報区間について、水防法の規定に基づき浸水継続時間を表示した図面です。
- この洪水浸水想定区域図は、現時点の姿川の河道及び洪水調節施設の整備状況を勘案して、想定最大規模降雨に伴う洪水により姿川が氾濫した場合の浸水の状況をシミュレーションにより予測したものです。
- なお、このシミュレーションの実施にあたっては、支川の決壊による氾濫、シミュレーションの前提となる降雨を超える規模の降雨、内水による氾濫等を考慮していませんので、この想定される浸水継続時間が実際の浸水継続時間と異なる場合や、浸水継続時間が明示されていない区域においても浸水が発生する場合があります。

2 基本事項

- 作成主体 栃木県
- 公表年月日 平成29年12月8日
- 告示番号 栃木県告示第553号
- 根拠法令 水防法(昭和24年法律第100号)第14条第2項
- 対象となる洪水予報河川
 - 利根川水系姿川(実施区間)

左岸：栃木県宇都宮市幕田町淀橋から栃木県小山市大字黒本思川合流点まで
 右岸：栃木県下野市大字安塚淀橋から栃木県小山市大字黒本思川合流点まで

- 算出の前提となる降雨 思川合流点上流の74時間総雨量 6.34mm
- 関係市町
 - <栃木県> 宇都宮市、小山市、下野市、壬生町

1:10000

200 0 200 400 600 800m

この地図は、国土院院長の承認を得て、同院発行の電子地形図25000を複製したものである。(承認番号 平29情復、第820号)