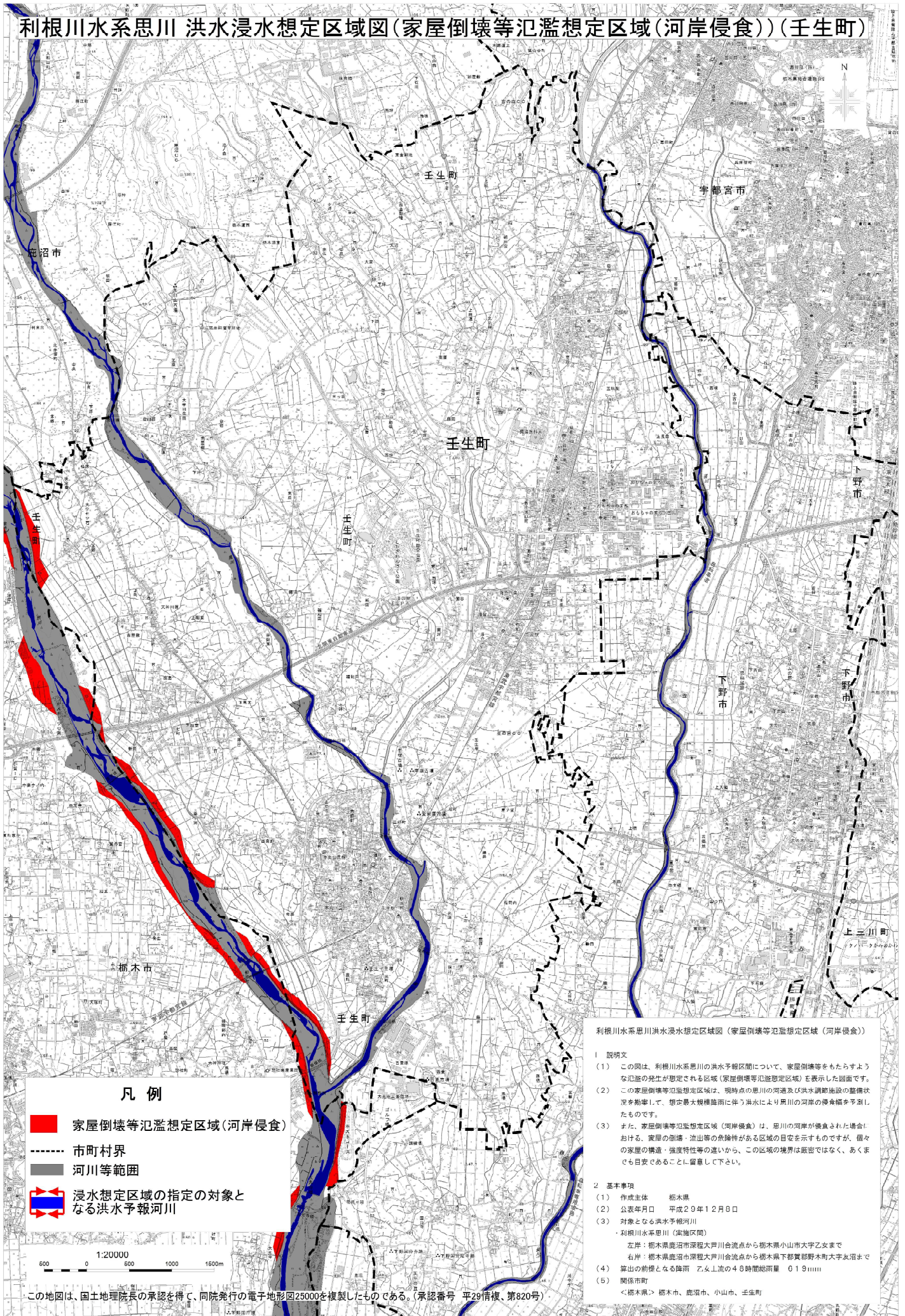


利根川水系思川 洪水浸水想定区域図(家屋倒壊等氾濫想定区域(河岸侵食))(壬生町)



凡例

- 家屋倒壊等氾濫想定区域(河岸侵食)
- 市町村界
- 河川等範囲
- 浸水想定区域の指定の対象となる洪水予報河川

利根川水系思川洪水浸水想定区域図(家屋倒壊等氾濫想定区域(河岸侵食))

- 1 説明文
 - (1) この図は、利根川水系思川の洪水予報区間について、家屋倒壊等をもたらすような氾濫の発生が想定される区域(家屋倒壊等氾濫想定区域)を表示した図面です。
 - (2) この家屋倒壊等氾濫想定区域は、現時点の思川の河道及び洪水調節施設の整備状況を勘案して、想定最大規模降雨に伴う洪水により思川の河岸の侵食幅を予測したものです。
 - (3) また、家屋倒壊等氾濫想定区域(河岸侵食)は、思川の河岸が侵食された場合における、家屋の倒壊・流出等の危険性がある区域の目安を示すものですが、個々の家屋の構造・強度特性等の違いから、この区域の境界は厳密ではなく、あくまでも目安であることに留意して下さい。
- 2 基本事項
 - (1) 作成主体 栃木県
 - (2) 公表年月日 平成29年12月8日
 - (3) 対象となる洪水予報河川
 - ・利根川水系思川(全河川区間)
 - 左岸：栃木県鹿沼市深程大戸川合流点から栃木県小山市大字乙女まで
 - 右岸：栃木県鹿沼市深程大戸川合流点から栃木県下都賀郡野木町大字大沼まで
 - (4) 算出の前穂とる降雨 乙、乙上流の4時間総降雨 61.9mm
 - (5) 関係市町
 - <栃木県> 栃木市、鹿沼市、小山市、壬生町

この地図は、国土院院長の承認を得て、同院発行の電子地形図25000を複製したものである。(承認番号 平29情復、第820号)