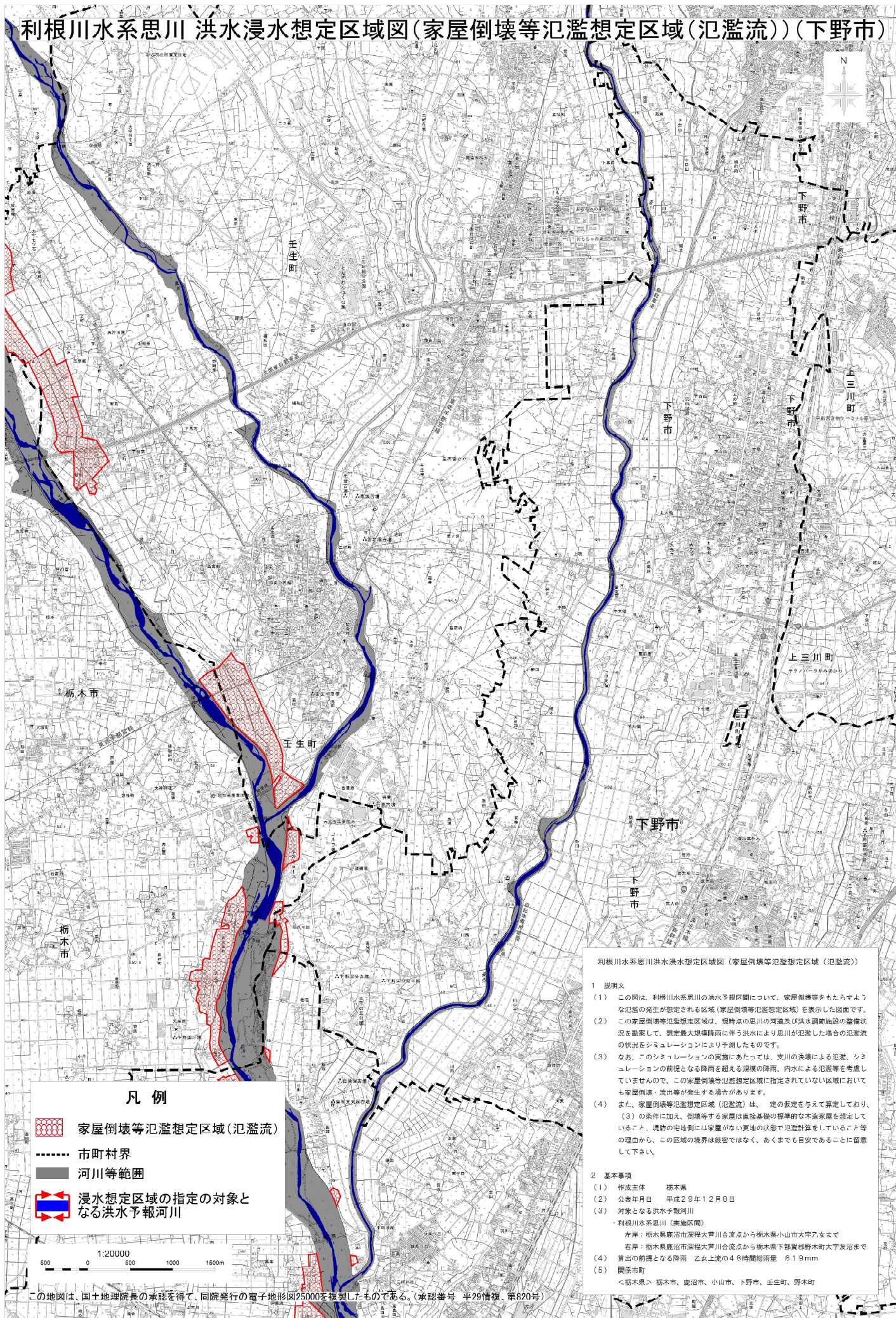
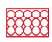





利根川水系思川 洪水浸水想定区域図(家屋倒壊等氾濫想定区域(氾濫流))(下野市)



凡例

-  家屋倒壊等氾濫想定区域(氾濫流)
-  市町村界
-  河川等範囲
-  浸水想定区域の指定の対象となる洪水予報河川

1:20000
0 500 1000 1600m

利根川水系思川洪水浸水想定区域図(家屋倒壊等氾濫想定区域(氾濫流))

1 説明文

- (1) この図は、利根川水系思川の洪水予報区間について、家屋倒壊等をめたらすような氾濫の発生が想定される区域(家屋倒壊等氾濫想定区域)を表示した図面です。この家屋倒壊等氾濫想定区域は、現時点の思川の河道及び洪水調節施設の整備状況を勘案して、想定最大規模降雨に伴う洪水により思川が氾濫した場合の氾濫流の状況をシミュレーションにより予測したものです。
- (2) なお、このシミュレーションの実施にあたっては、支流の決壊による氾濫、シミュレーションの前提となる降雨を超える規模の降雨、内水による氾濫等を考慮していませんので、この家屋倒壊等氾濫想定区域に指定されていない区域においても家屋倒壊・流出等が発生する場合があります。
- (3) また、家屋倒壊等氾濫想定区域(氾濫流)は、一定の仮定を与えて算定しており、(3)の条件に加え、倒壊等する家屋は直接基礎の標準的な木造家屋を想定していること、土物の宅地側には家屋がない空地の状態で氾濫計算をしていること等の理由から、この区域の境界は厳密ではなく、あくまでも目安であることに留意して下さい。

2 基本事項

- (1) 作成主体 栃木県
- (2) 公表年月日 平成29年12月8日
- (3) 対象となる洪水予報河川
 - ・利根川水系思川(実施区間)
 - 左岸：栃木県鹿沼市深程大音川合流点から栃木県下都賀郡野木町大字友友まで
 - 右岸：栃木県鹿沼市深程大音川合流点から栃木県下都賀郡野木町大字友友まで
- (4) 算出の前提となる降雨 乙(右)上流の4.8時間総雨量 61.9mm
- (5) 関係市町
 - <栃木県> 栃木市、鹿沼市、小山市、下野市、壬生町、野木町

この図は、国土地理院長の承認を得て、同院発行の電子地形図25000を複製したものである。(承認番号 平29情第 第870号)