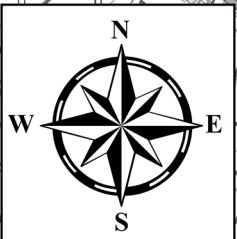
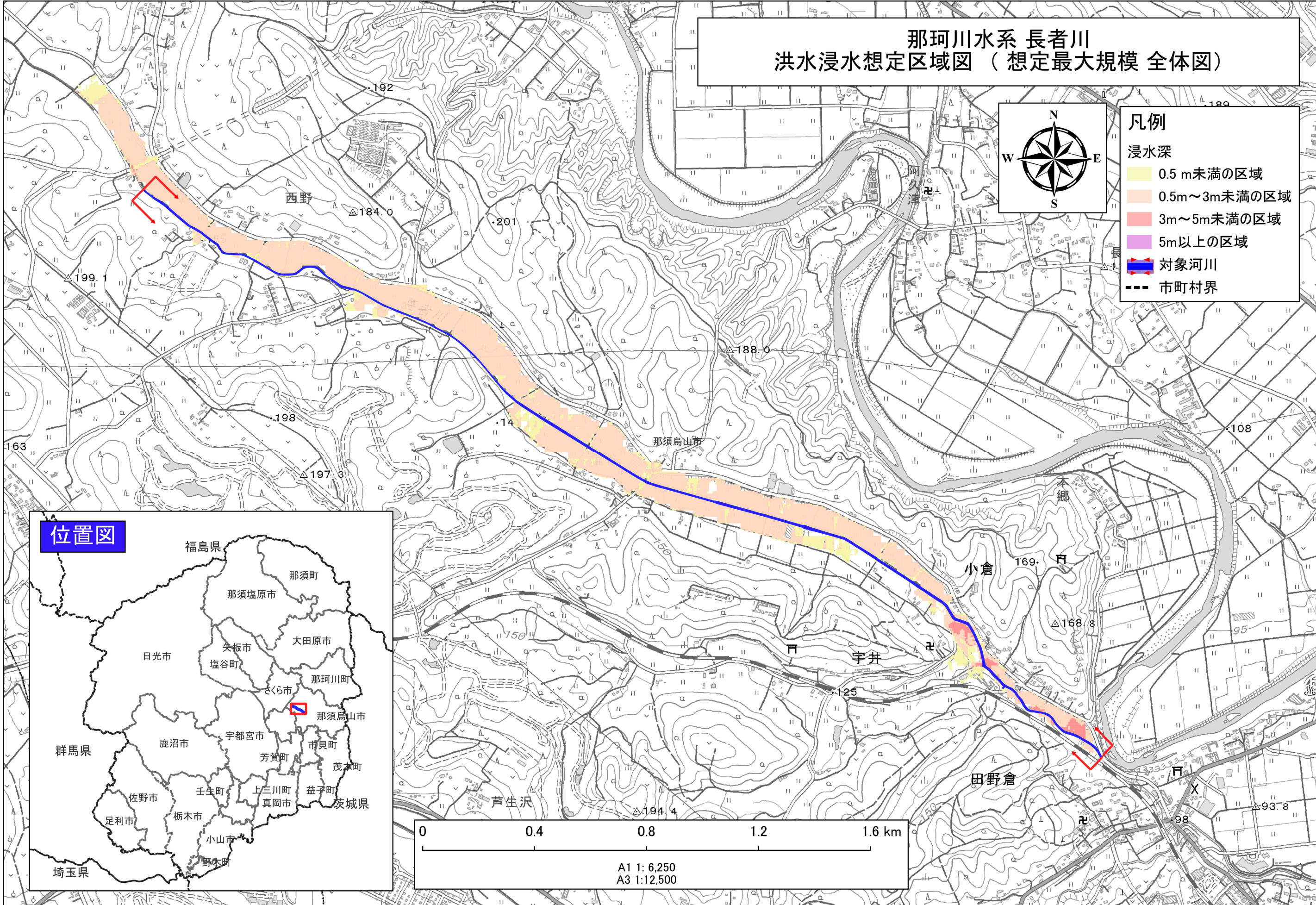


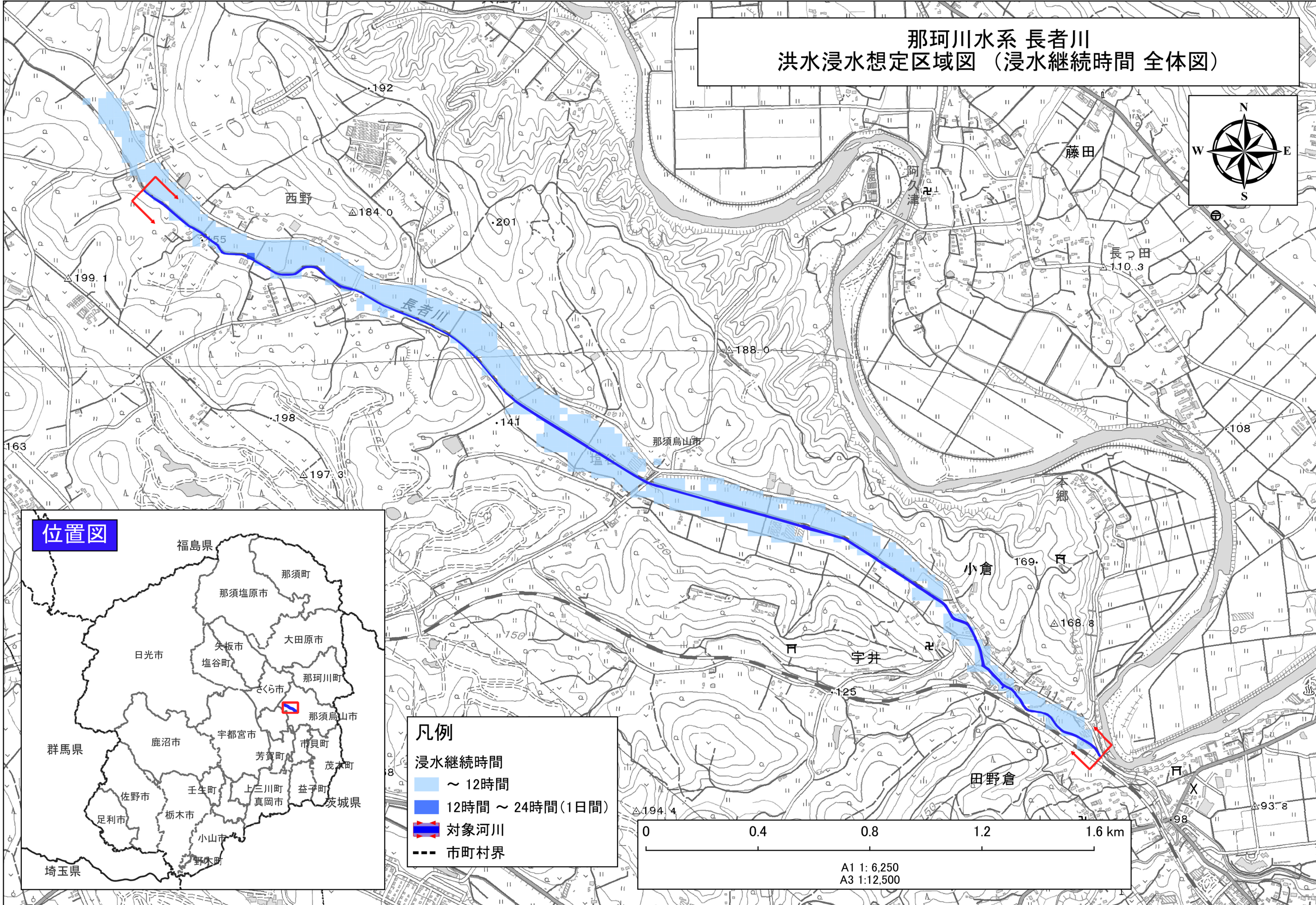
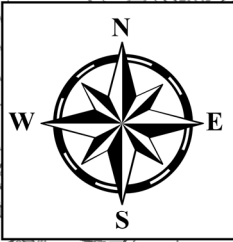
那珂川水系 長者川
洪水浸水想定区域図（想定最大規模 全体図）



- 凡例
- 浸水深
 - 0.5 m未満の区域
 - 0.5m～3m未満の区域
 - 3m～5m未満の区域
 - 5m以上の区域
 - 対象河川
 - 市町村界



那珂川水系 長者川
洪水浸水想定区域図（浸水継続時間 全体図）



位置図



- 凡例
- 浸水継続時間
 - ~ 12時間
 - 12時間 ~ 24時間(1日間)
 - 対象河川
 - 市町村界

0 0.4 0.8 1.2 1.6 km

A1 1:6,250
A3 1:12,500