

# 那珂川水系空沢川 洪水浸水想定区域図

P1 那珂川水系空沢川洪水浸水想定区域図(想定最大規模)  
P2 那珂川水系空沢川洪水浸水想定区域図(浸水継続時間)

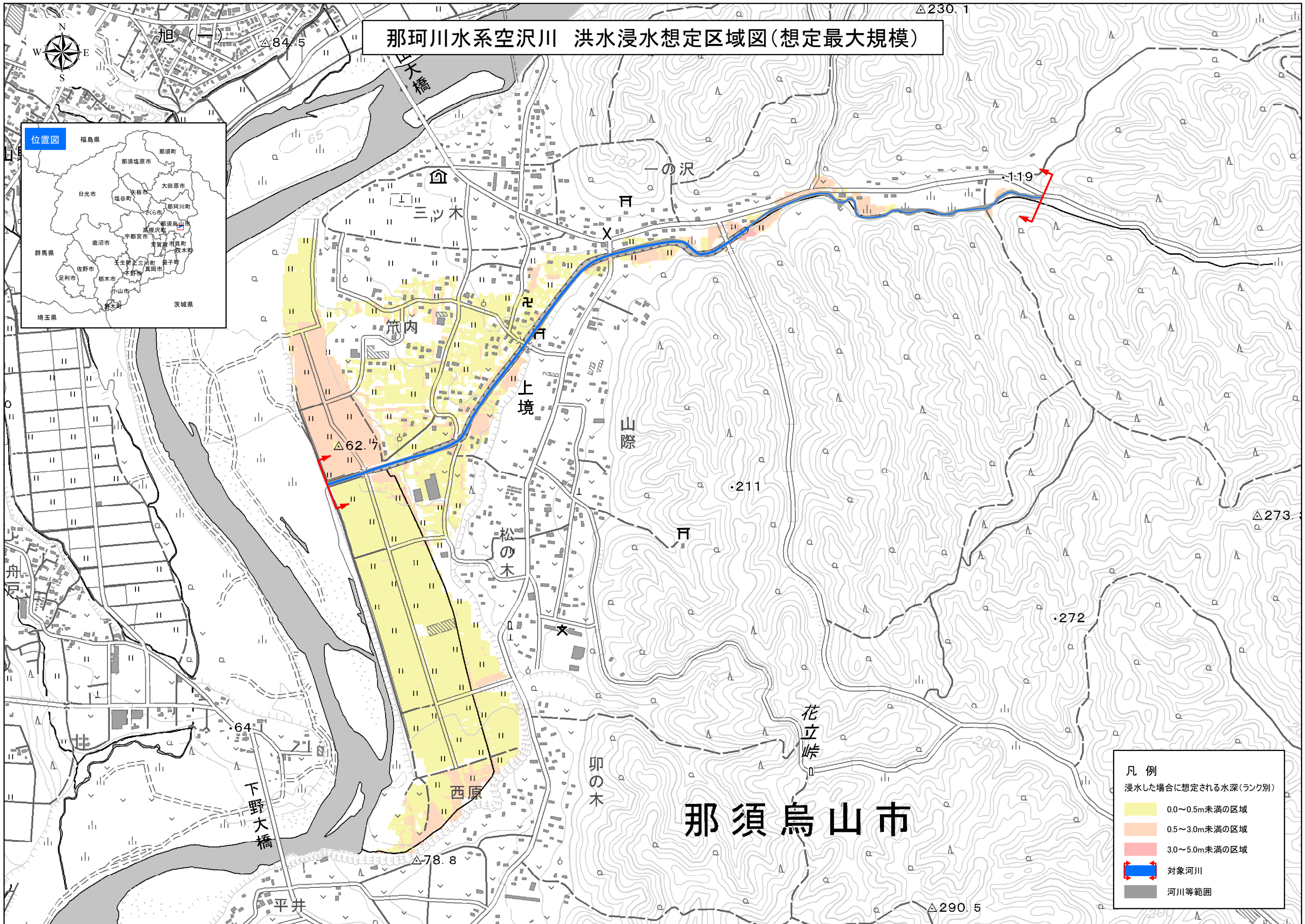
## 1. 図面の説明

- (1) この図は、水防法に基づき、洪水による災害の発生を警戒すべき河川において、想定最大規模降雨による洪水浸水想定区域、浸水した場合に想定される水深及び浸水継続時間を表示した図面です。  
この洪水浸水想定区域図は、現時点の空沢川の河道の整備状況を勘案して、想定最大規模降雨に伴う洪水により空沢川が越水・溢水した場合の浸水の状況をシミュレーションにより予測したものです。
- (2) なお、このシミュレーションの実施にあたっては破堤による氾濫、支川の氾濫、シミュレーションの前提となる降雨を超える規模の降雨、内水による氾濫等を考慮していませんので、この浸水が想定される区域以外の区域においても浸水が発生する場合や想定される水深が実際の浸水深と異なる場合があります。

## 2. 基本事項

- (1) 作成主体 栃木県
- (2) 指定年月日 令和6(2024)年4月
- (3) 告示番号 栃木県告示第274号
- (4) 指定の根拠法令 水防法(昭和24年法律第193号)第14条第2項第3号
- (5) 対象河川
  - ・那珂川水系空沢川(実施区間)
  - 左岸: 栃木県那須烏山市 一級河川の上流端から  
那須烏山市 那珂川合流点まで
  - 右岸: 栃木県那須烏山市 一級河川の上流端から  
那須烏山市 那珂川合流点まで
- (6) 対象降雨 空沢川における想定最大規模降雨  
(空沢川流域の24時間総雨量690.0mm)
- (7) 関係市町 <栃木県>那須烏山市

# 那珂川水系空沢川 洪水浸水想定区域図(想定最大規模)



凡例

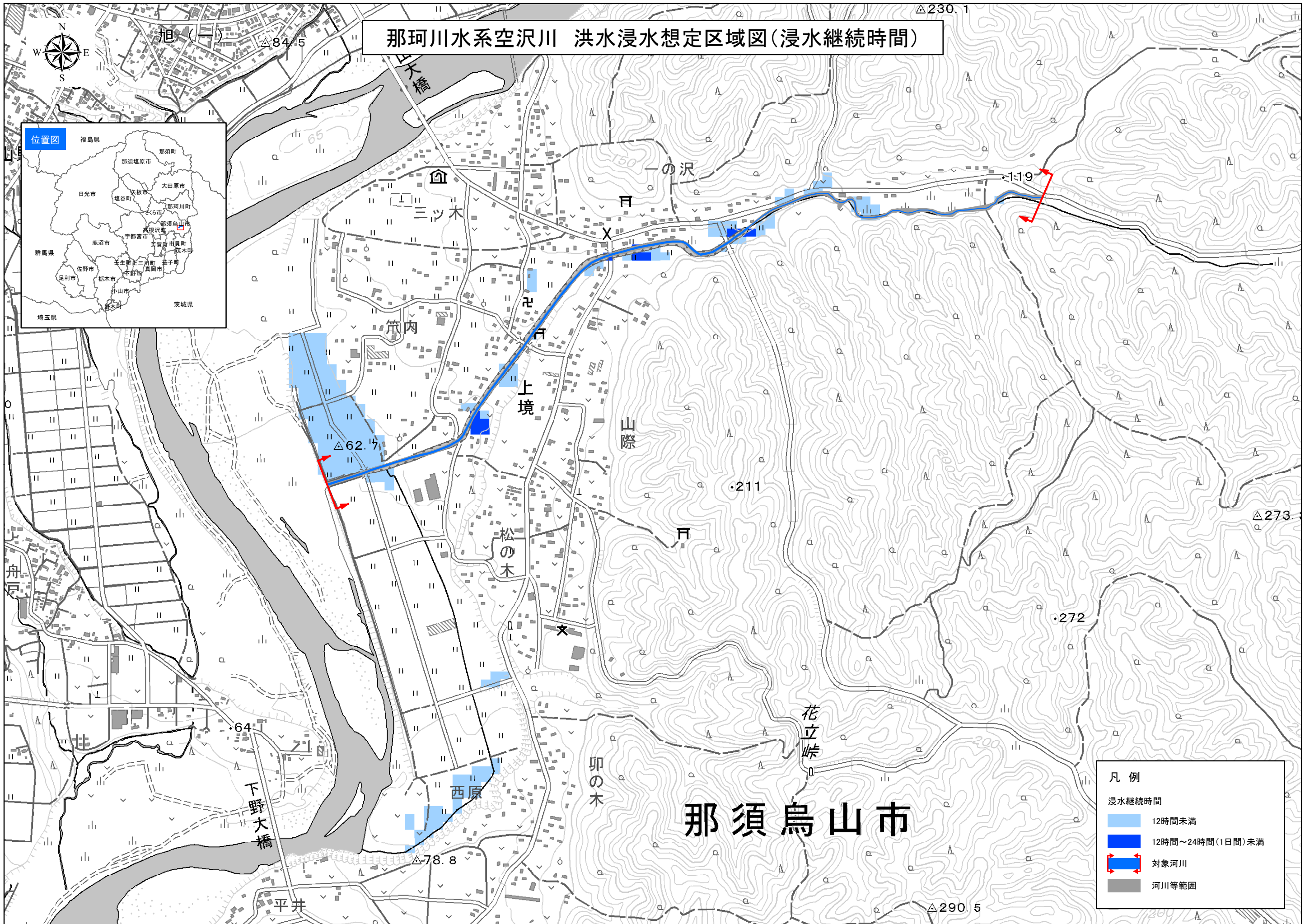
浸水した場合に想定される水深(ランク別)

- 0.0~0.5m未満の区域
- 0.5~3.0m未満の区域
- 3.0~5.0m未満の区域
- 対象河川
- 河川等範囲



測量法に基づく国土地理院長承認(使用)R 5JHs 362  
 背景図は電子地形図25000を拡大して使用しているため、位置精度は基図に準じます。

# 那珂川水系空沢川 洪水浸水想定区域図(浸水継続時間)



凡例	
浸水継続時間	
<span style="display:inline-block; width:15px; height:10px; background-color:lightblue;"></span>	12時間未満
<span style="display:inline-block; width:15px; height:10px; background-color:darkblue;"></span>	12時間~24時間(1日間)未満
<span style="display:inline-block; width:15px; height:10px; border:2px double red;"></span>	対象河川
<span style="display:inline-block; width:15px; height:10px; background-color:gray;"></span>	河川等範囲

0 0.25 0.5 1 km 1:10,000

測量法に基づく国土地理院長承認(使用)R 5JHs 362  
 背景図は電子地形図25000を拡大して使用しているので、位置精度は基図に準じます。