

那珂川水系築目川洪水浸水想定区域図

P1 那珂川水系築目川洪水浸水想定区域図（想定最大規模）

P2 那珂川水系築目川洪水浸水想定区域図（浸水継続時間）

1. 図面の説明

(1) この図は、水防法に基づき、洪水による災害の発生を警戒すべき河川において、想定最大規模降雨による洪水浸水想定区域、浸水した場合に想定される水深及び浸水継続時間を表示した図面です。

この洪水浸水想定区域図は、現時点の築目川の河道の整備状況を勘案して、想定最大規模降雨に伴う洪水により築目川が越水・溢水した場合の浸水の状況をシミュレーションにより予測したものです。

(2) なお、このシミュレーションの実施にあたっては破堤による氾濫、支川の氾濫、シミュレーションの前提となる降雨を超える規模の降雨、内水による氾濫等を考慮していませんので、この浸水が想定される区域以外の区域においても浸水が発生する場合や想定される水深が実際の浸水深と異なる場合があります。

2. 基本事項

(1) 作成主体 栃木県

(2) 指定年月日 令和6(2024)年4月

(3) 告示番号 栃木県告示第274号

(4) 指定の根拠法令 水防法（昭和24年法律第193号）第14条第2項第3号

(5) 対象河川

・ 那珂川水系築目川（実施区間）

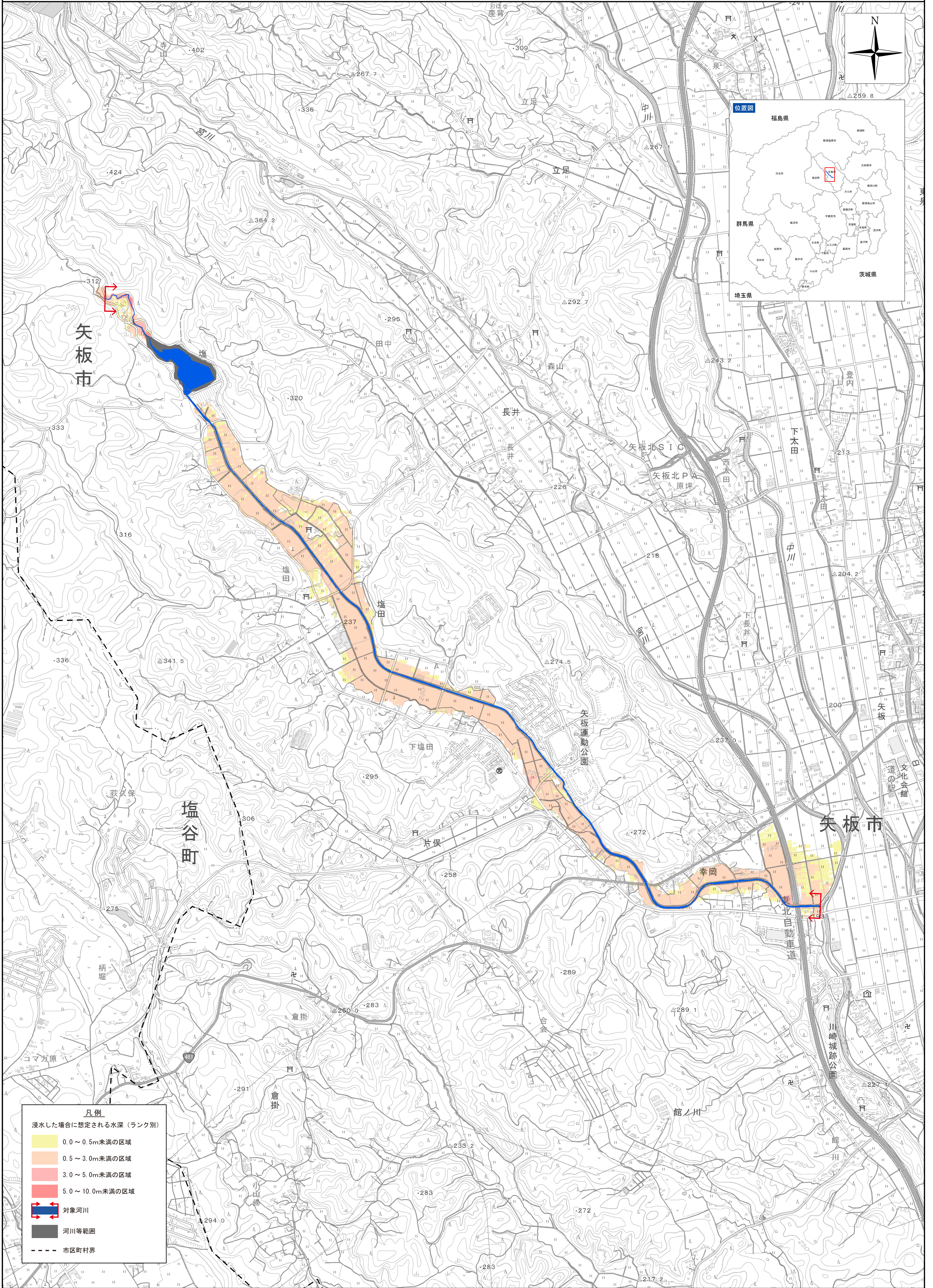
左岸：栃木県矢板市一級河川上流端から
矢板市宮川合流点まで

右岸：栃木県矢板市一級河川上流端から
矢板市宮川合流点まで

(6) 対象降雨 築目川における想定最大規模降雨
（築目川流域の24時間総雨量 690.0mm）

(7) 関係市町 <栃木県> 矢板市

那珂川水系築目川 洪水浸水想定区域図(想定最大規模)



那珂川水系築目川 洪水浸水想定区域図(浸水継続時間)

