

那珂川水系黒川洪水浸水想定区域図

P1	那珂川水系黒川洪水浸水想定区域図	(想定最大規模 全体図)
P2	那珂川水系黒川洪水浸水想定区域図	(浸水継続時間 全体図)
P3	那珂川水系黒川洪水浸水想定区域図	(索引図)
P4	那珂川水系黒川洪水浸水想定区域図	(想定最大規模-1)
P5	那珂川水系黒川洪水浸水想定区域図	(想定最大規模-2)
P6	那珂川水系黒川洪水浸水想定区域図	(想定最大規模-3)
P7	那珂川水系黒川洪水浸水想定区域図	(想定最大規模-4)
P8	那珂川水系黒川洪水浸水想定区域図	(想定最大規模-5)
P9	那珂川水系黒川洪水浸水想定区域図	(浸水継続時間-1)
P10	那珂川水系黒川洪水浸水想定区域図	(浸水継続時間-2)
P11	那珂川水系黒川洪水浸水想定区域図	(浸水継続時間-3)
P12	那珂川水系黒川洪水浸水想定区域図	(浸水継続時間-4)
P13	那珂川水系黒川洪水浸水想定区域図	(浸水継続時間-5)

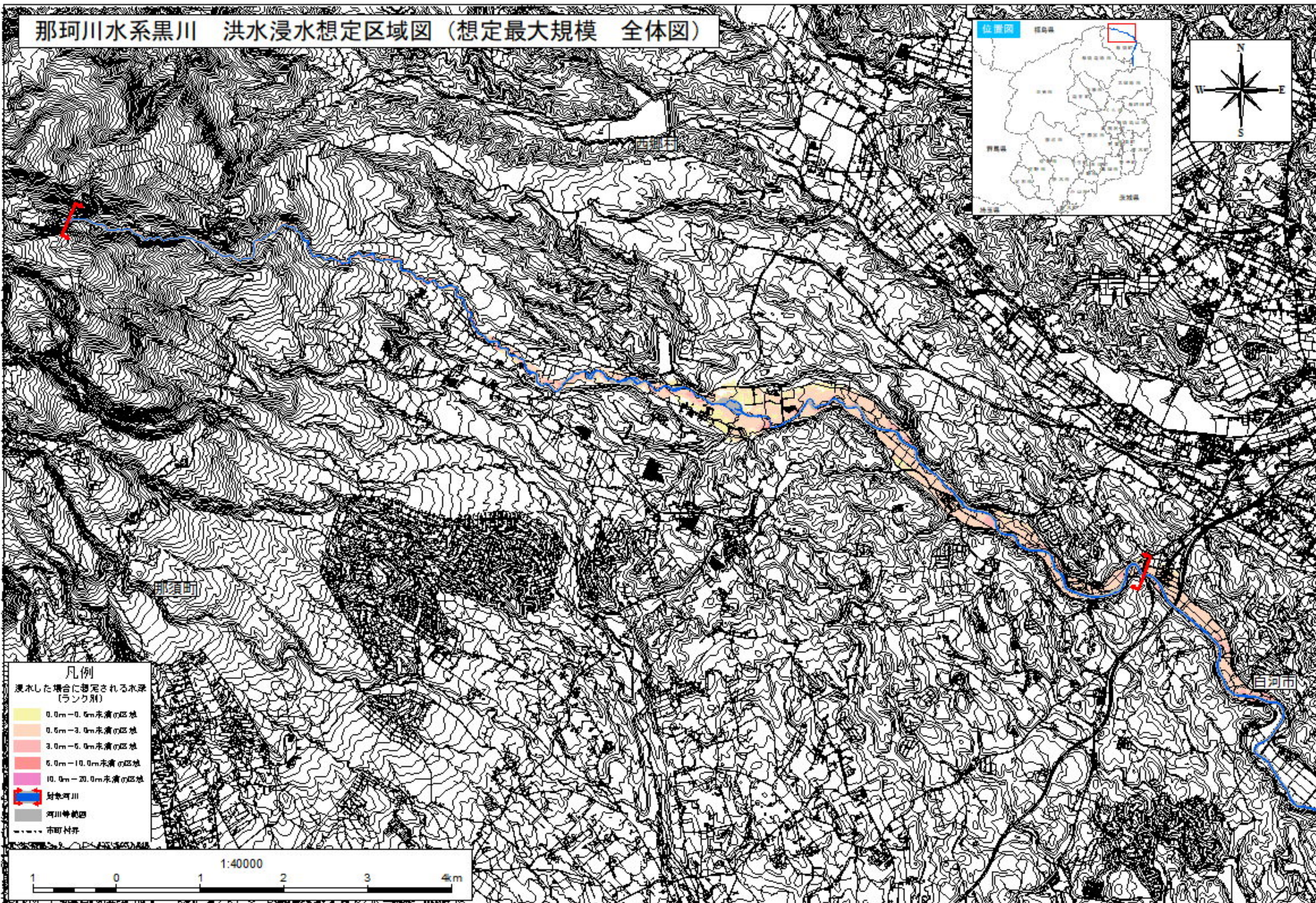
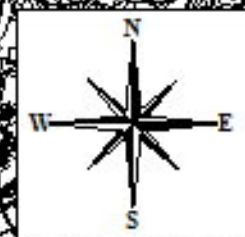
1. 図面の説明

- (1) この図は、那珂川水系黒川の栃木県管理区間において、想定最大規模降雨による洪水浸水想定区域、浸水した場合に想定される水深及び浸水継続時間を表示した図面です。
この洪水浸水想定区域図は、現時点の栃木県が管理する黒川の河道の整備状況を勘案して、想定最大規模降雨に伴う洪水により黒川が越水・溢水した場合の浸水の状況をシミュレーションにより予測したものです。
- (2) なお、このシミュレーションの実施にあたっては破堤による氾濫、支川の氾濫、シミュレーションの前提となる降雨を超える規模の降雨、内水による氾濫等を考慮していませんので、この浸水が想定される区域以外の区域においても浸水が発生する場合や想定される水深が実際の浸水深と異なる場合があります。

2. 基本事項

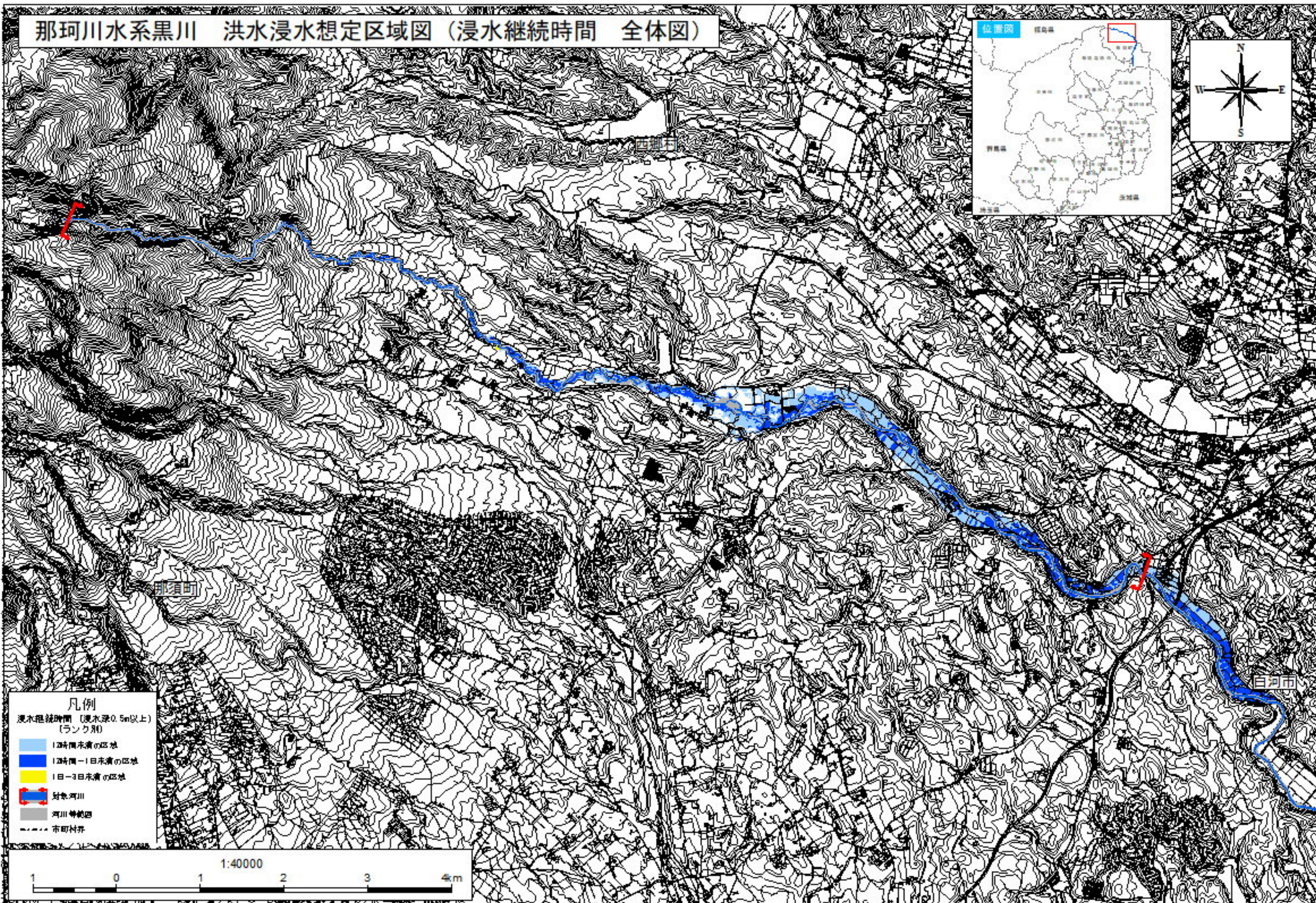
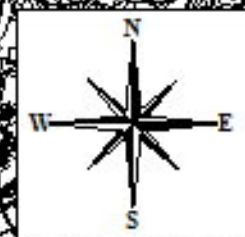
- (1) 作成主体 栃木県
- (2) 公表年月日 令和5(2023)年5月
- (3) 対象河川
 - ・ 那珂川水系黒川(実施区間)
 - ・ 左岸：福島県西郷村 一級河川黒川上流端から
福島県西郷村 栃福橋まで
 - ・ 右岸：栃木県那須町 一級河川黒川上流端から
栃木県那須町 栃福橋まで
- (4) 対象降雨 黒川における想定最大規模降雨
(黒川流域の48時間総雨量807mm)
- (5) 関係市町村 〈栃木県〉那須町
〈福島県〉白河市、西郷村

那珂川水系黒川 洪水浸水想定区域図（想定最大規模 全体図）

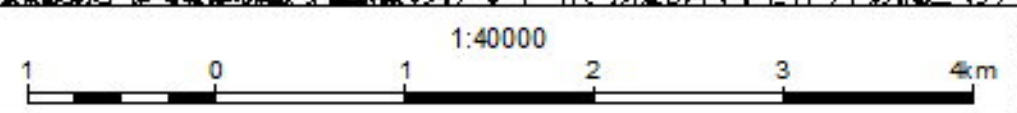


- 凡例**
- 浸水した場合に想定される水深
(ランク別)
- 0.0m-0.5m未満の区域
 - 0.5m-3.0m未満の区域
 - 3.0m-5.0m未満の区域
 - 5.0m-10.0m未満の区域
 - 10.0m-20.0m未満の区域
 - 対象河川
 - 河川等範囲
 - 市町村界

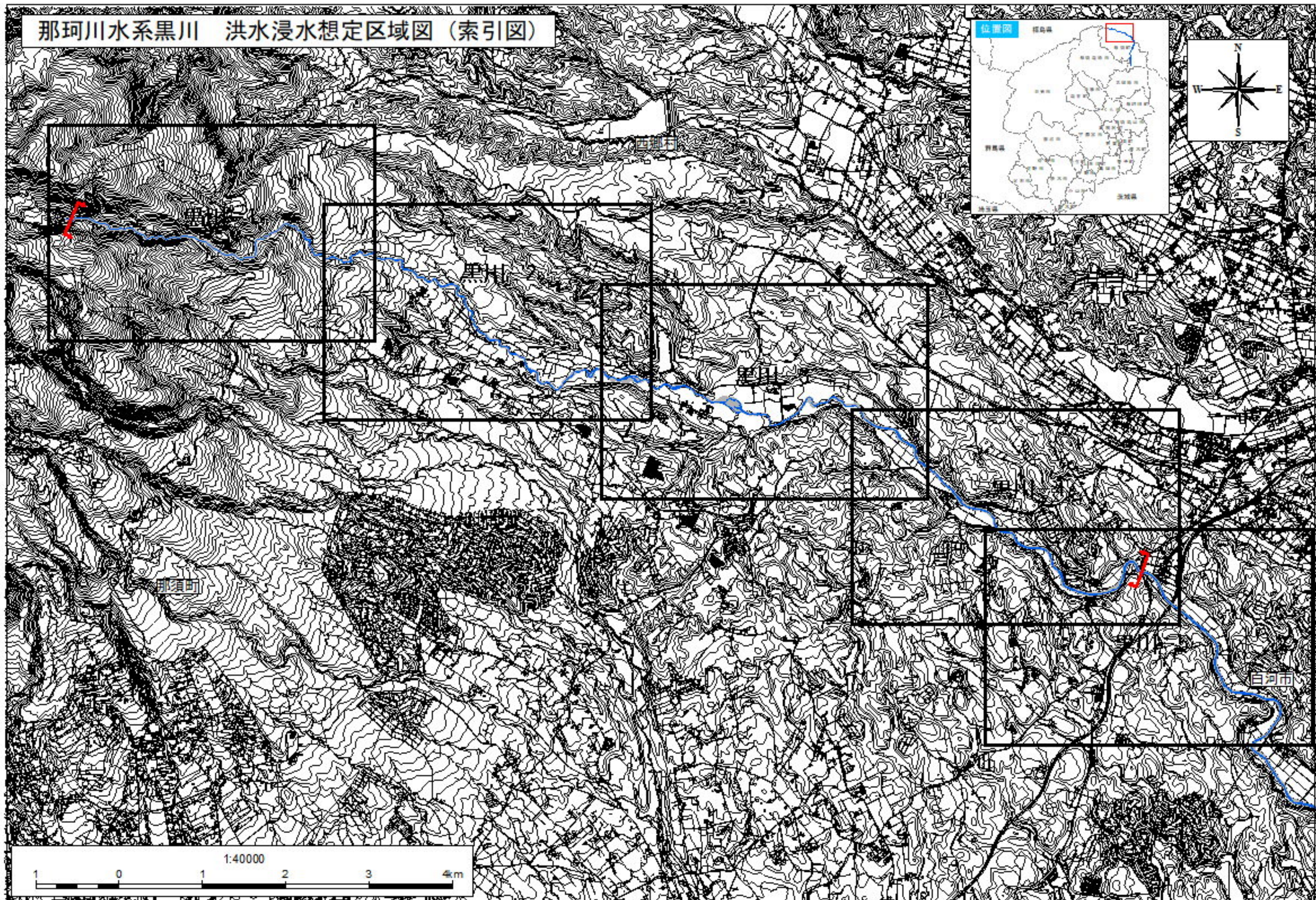
那珂川水系黒川 洪水浸水想定区域図（浸水継続時間 全体図）



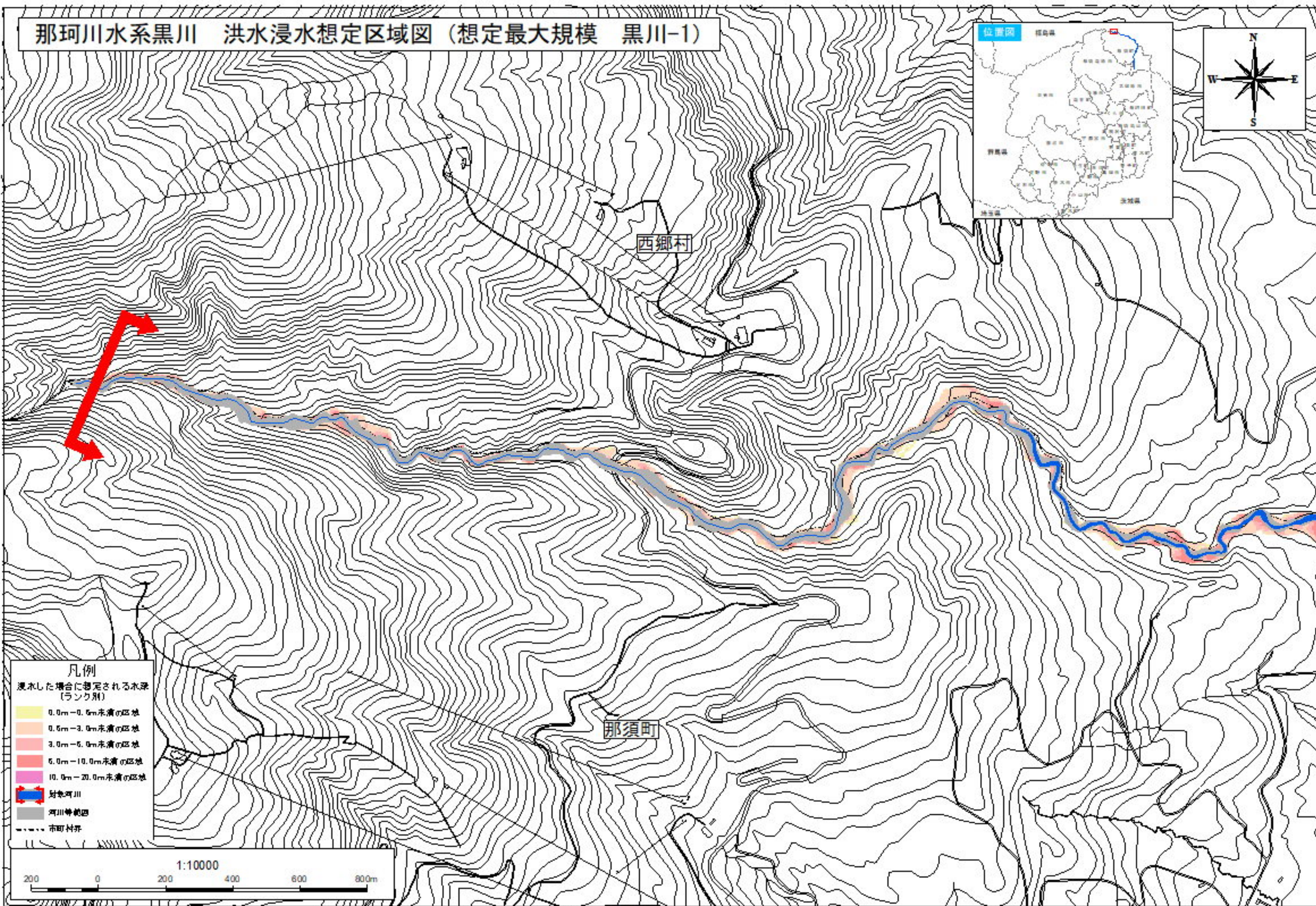
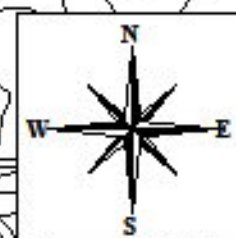
- 凡例**
 浸水継続時間（浸水深0.5m以上）
 （ランク別）
- 12時間未満の区域
 - 12時間～1日未満の区域
 - 1日～3日未満の区域
 - 対象河川
 - 河川等軌道
 - 市町村界



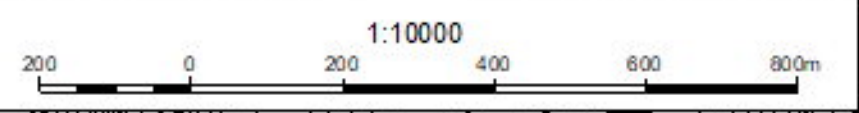
那珂川水系黒川 洪水浸水想定区域図 (索引図)



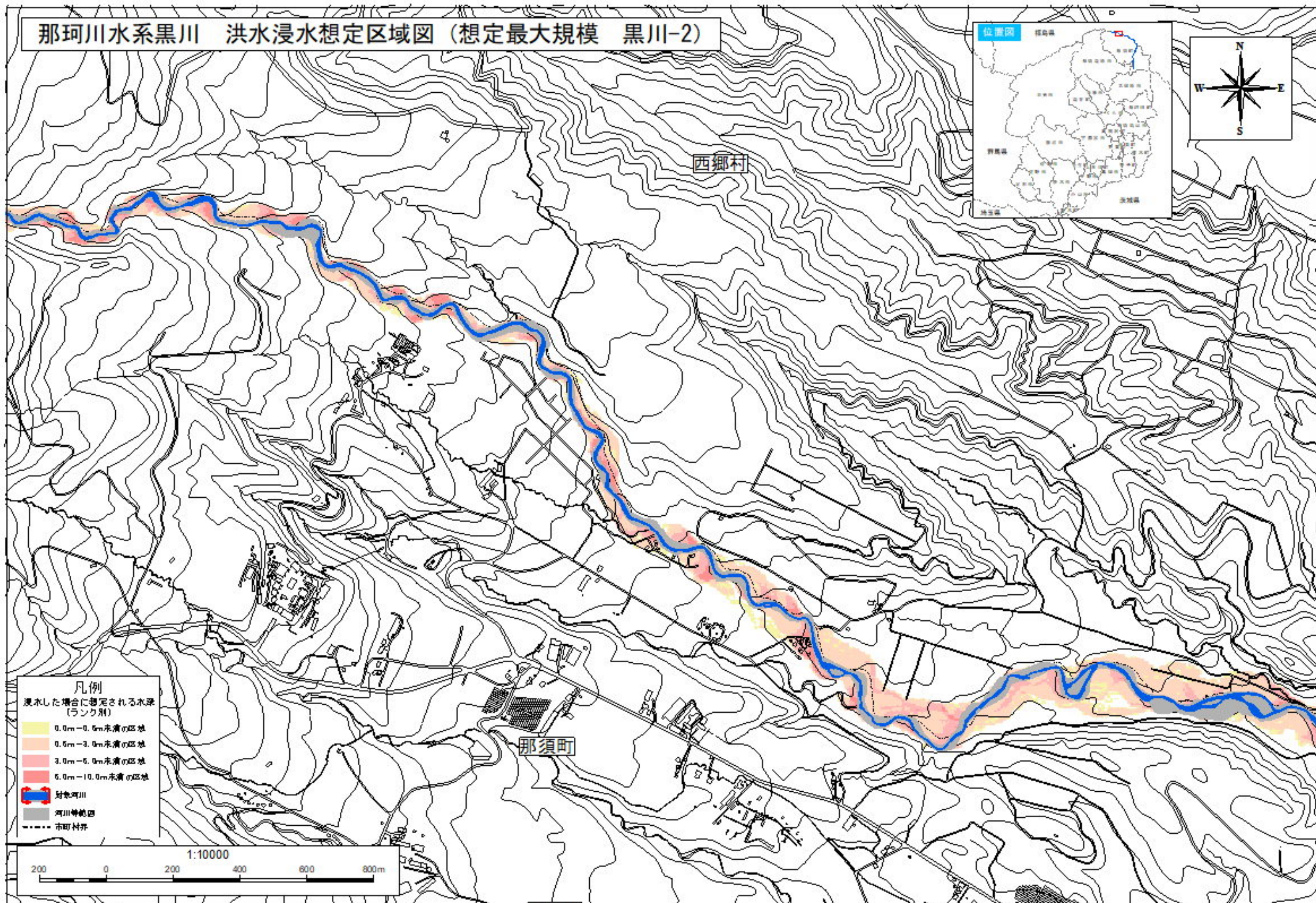
那珂川水系黒川 洪水浸水想定区域図 (想定最大規模 黒川-1)



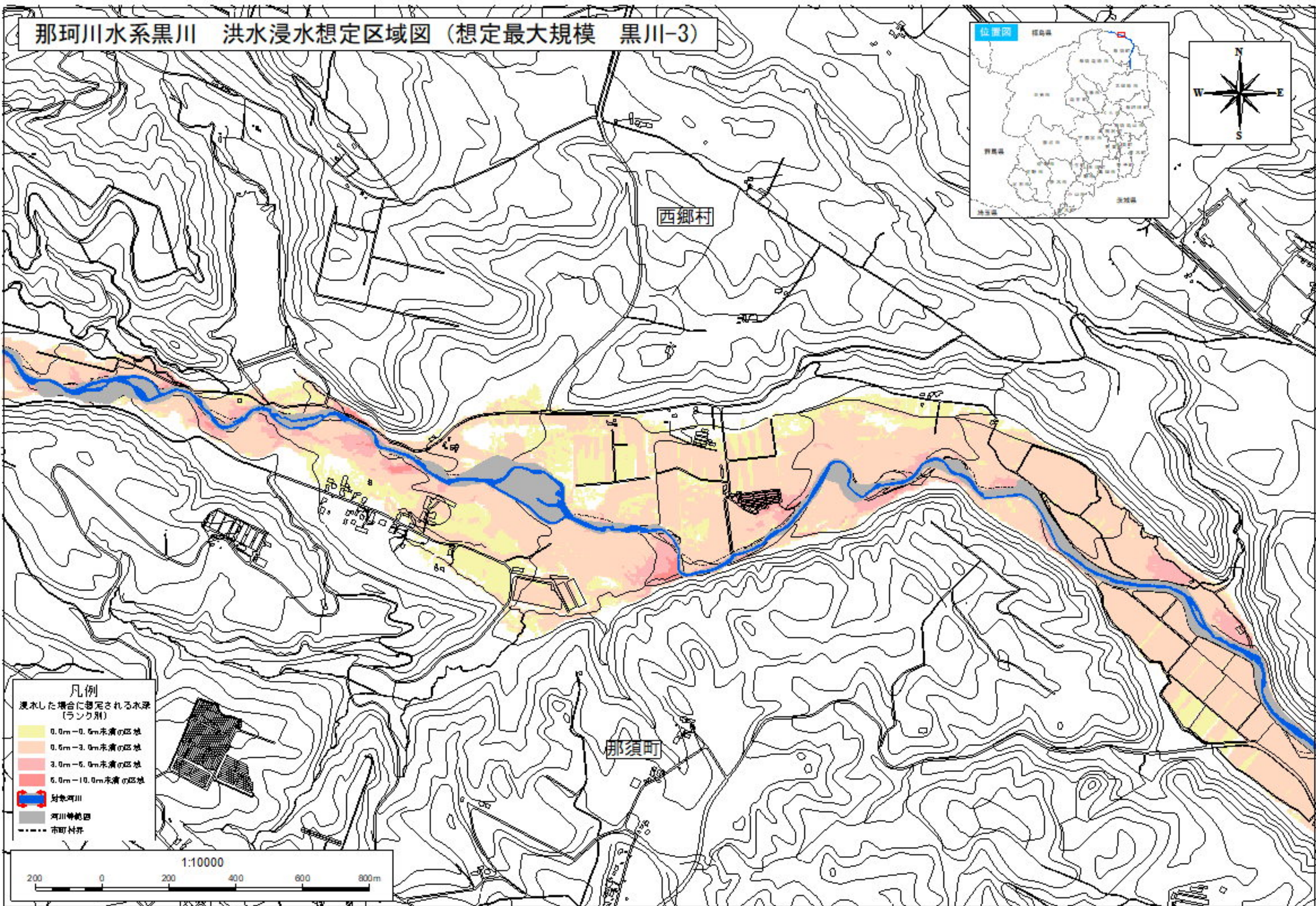
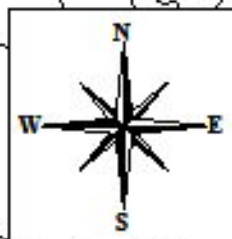
- 凡例
- 浸水した場合に想定される水深
(ランク別)
- 0.0m-0.5m未満の区域
 - 0.5m-3.0m未満の区域
 - 3.0m-5.0m未満の区域
 - 5.0m-10.0m未満の区域
 - 10.0m-20.0m未満の区域
- 対象河川
- 河川等範囲
- 市町村界



那珂川水系黒川 洪水浸水想定区域図 (想定最大規模 黒川-2)

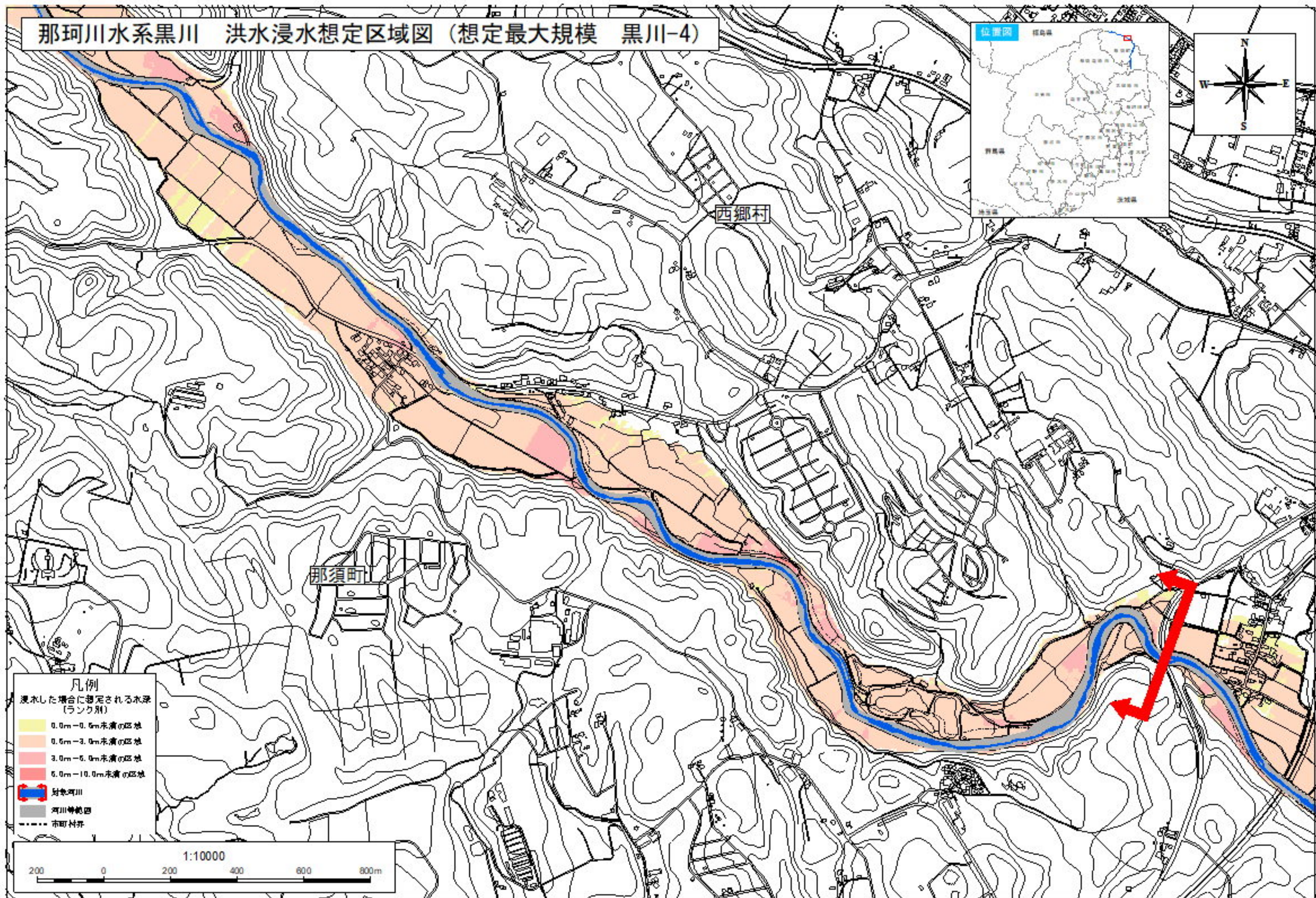


那珂川水系黒川 洪水浸水想定区域図 (想定最大規模 黒川-3)



- 凡例**
浸水した場合に想定される水深
(ランク別)
- 0.0m-0.5m未満の区域
 - 0.5m-3.0m未満の区域
 - 3.0m-5.0m未満の区域
 - 5.0m-10.0m未満の区域
- 対象河川
河川幹線
市町村界

那珂川水系黒川 洪水浸水想定区域図 (想定最大規模 黒川-4)

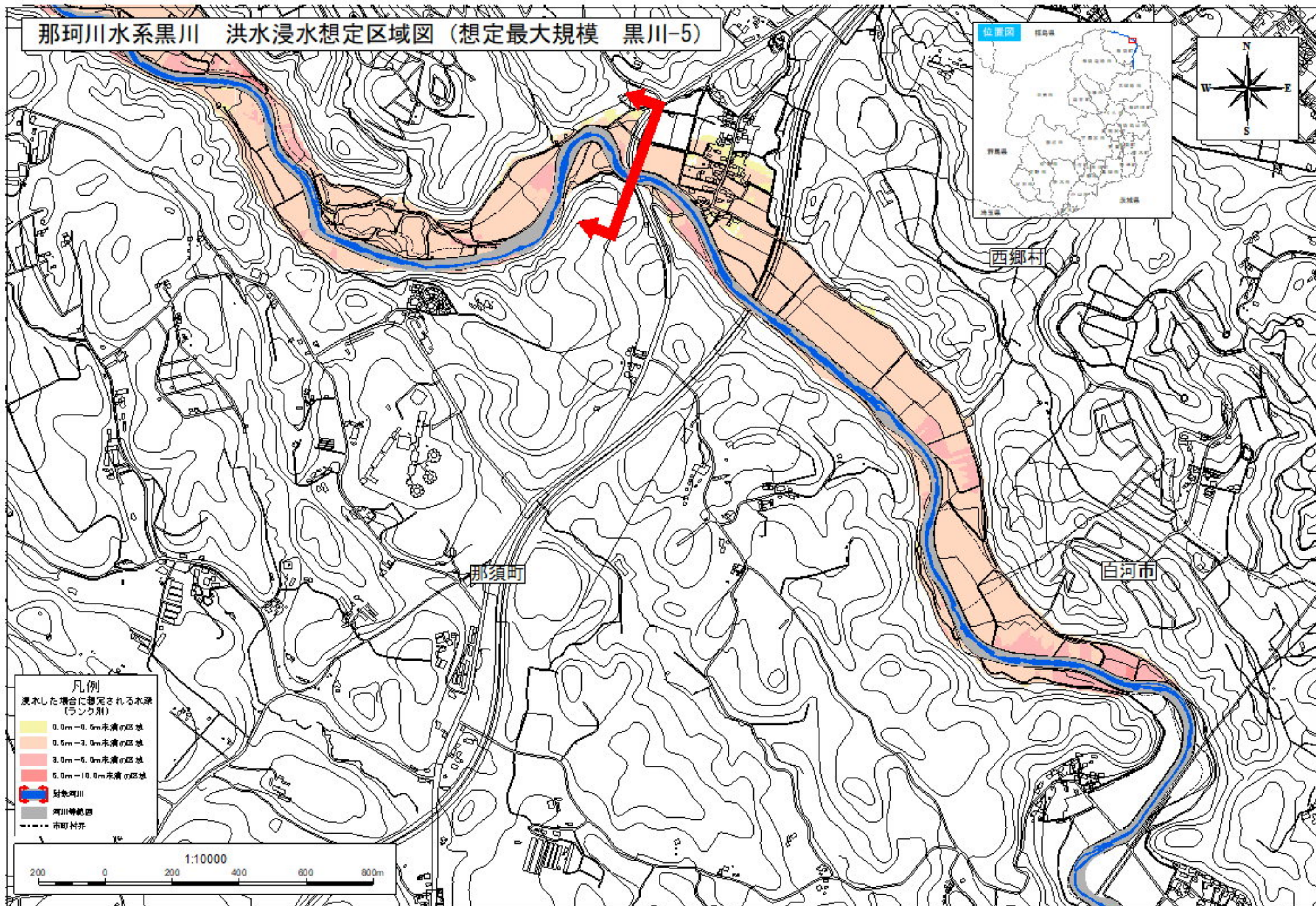


- 凡例
- 浸水した場合に想定される水深
(ランク別)
- 0.0m-0.5m未満の区域
 - 0.5m-3.0m未満の区域
 - 3.0m-6.0m未満の区域
 - 6.0m-10.0m未満の区域
- 対象河川
- 河川等範囲
- 市町村界

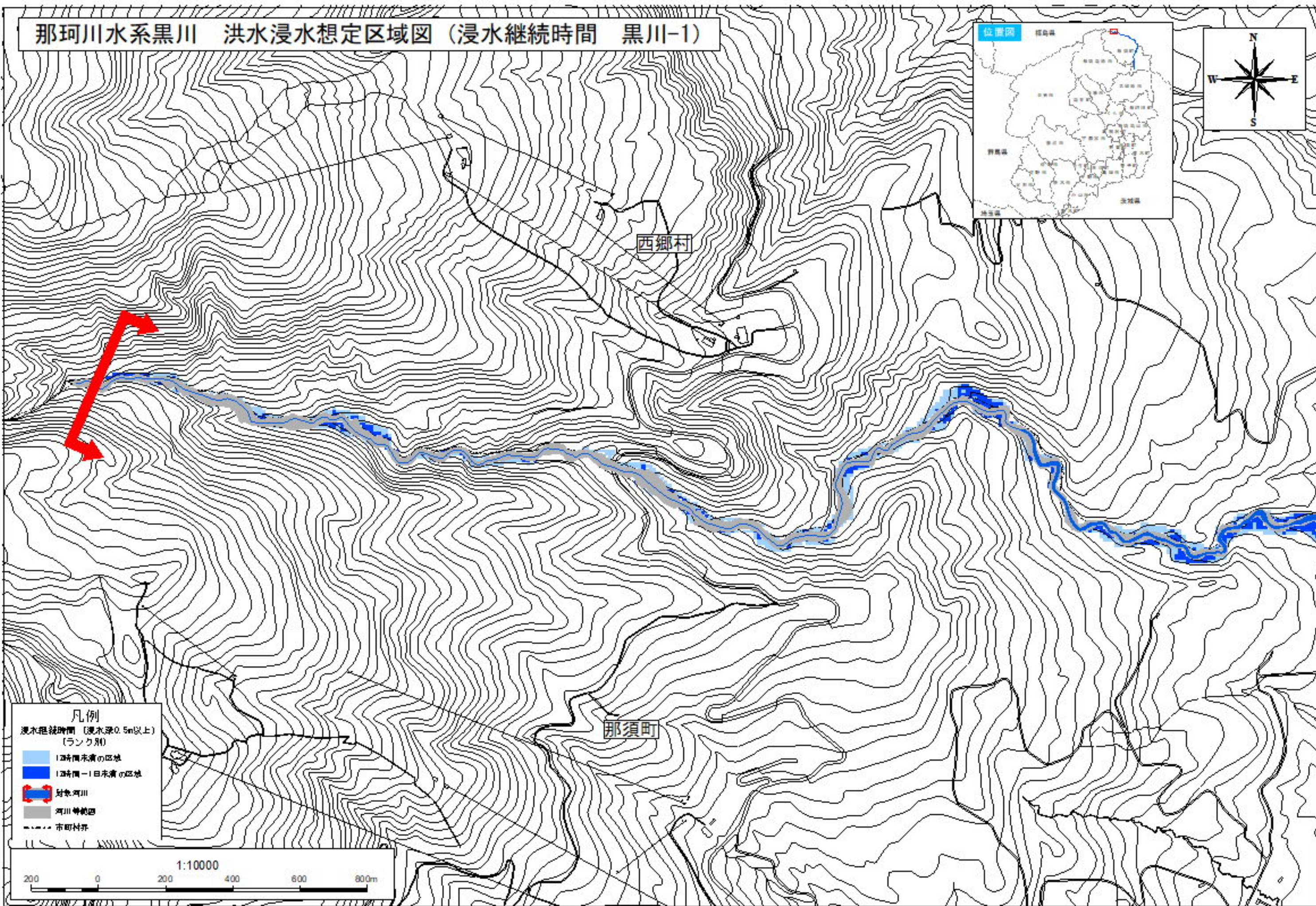
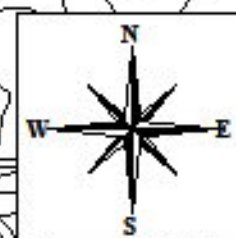
1:10000

200 0 200 400 600 800m

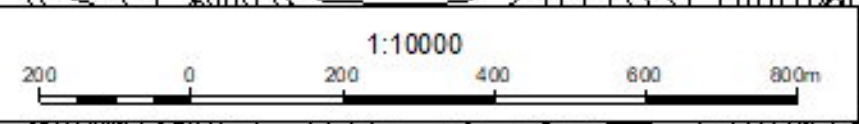
那珂川水系黒川 洪水浸水想定区域図 (想定最大規模 黒川-5)



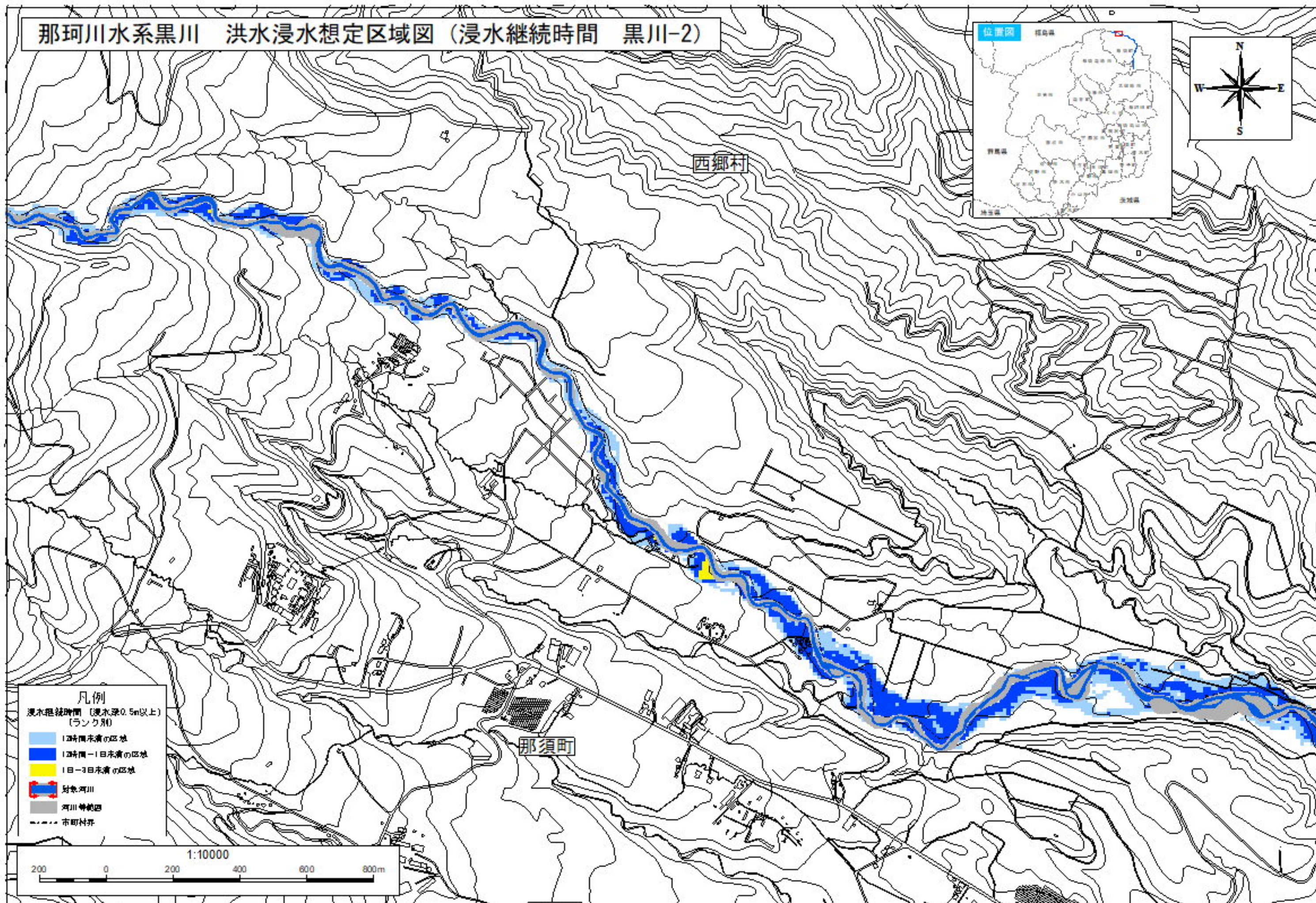
那珂川水系黒川 洪水浸水想定区域図 (浸水継続時間 黒川-1)



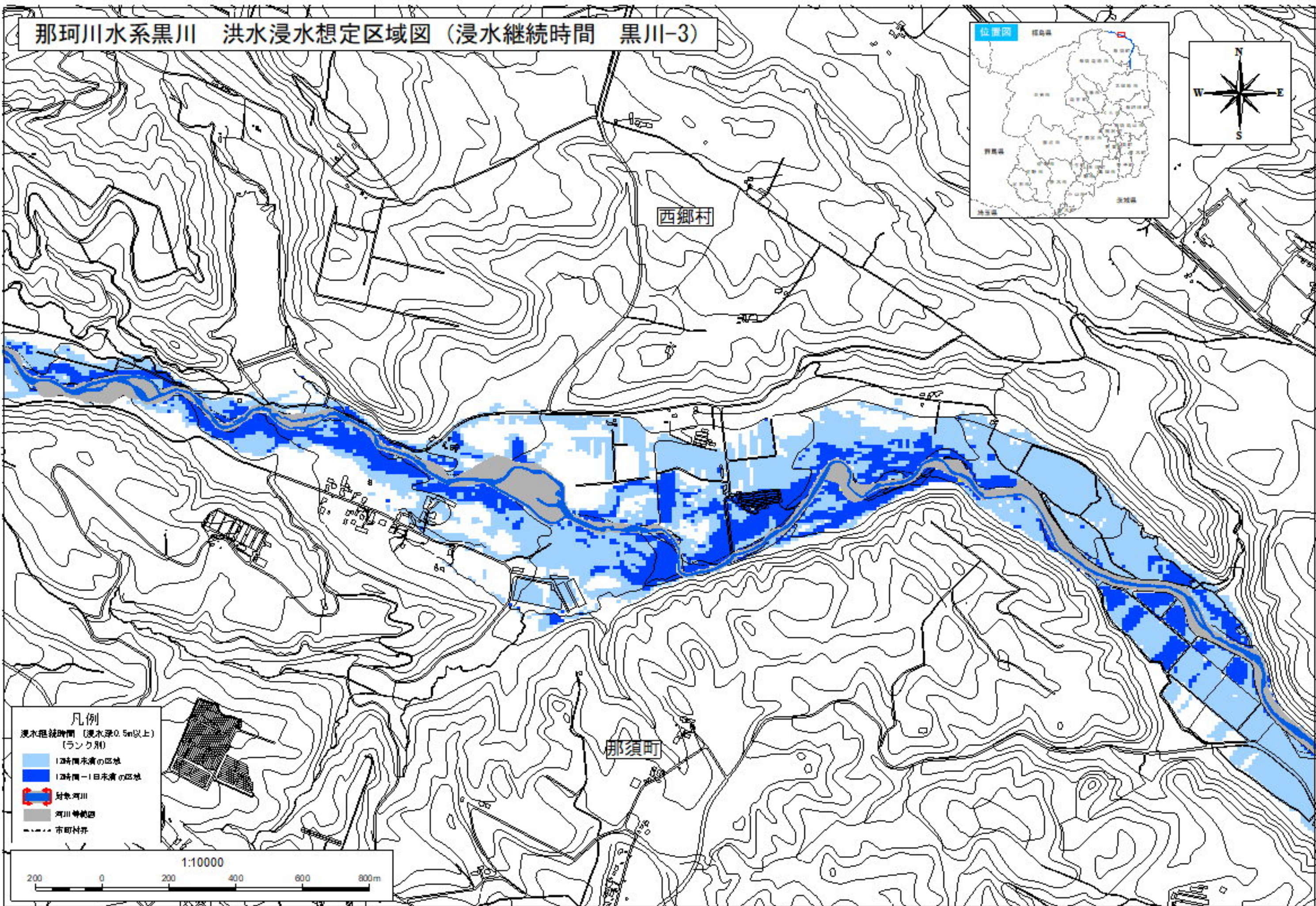
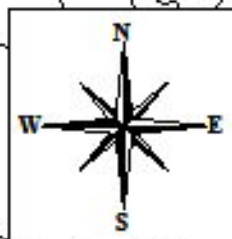
- 凡例
- 浸水継続時間 (浸水深0.5m以上) (ランク別)
 - 12時間未満の区域
 - 12時間以上1日未満の区域
 - 対象河川
 - 河川等範囲
 - 市町村界



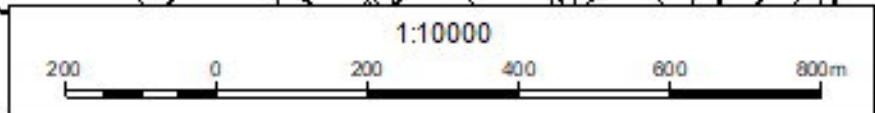
那珂川水系黒川 洪水浸水想定区域図 (浸水継続時間 黒川-2)



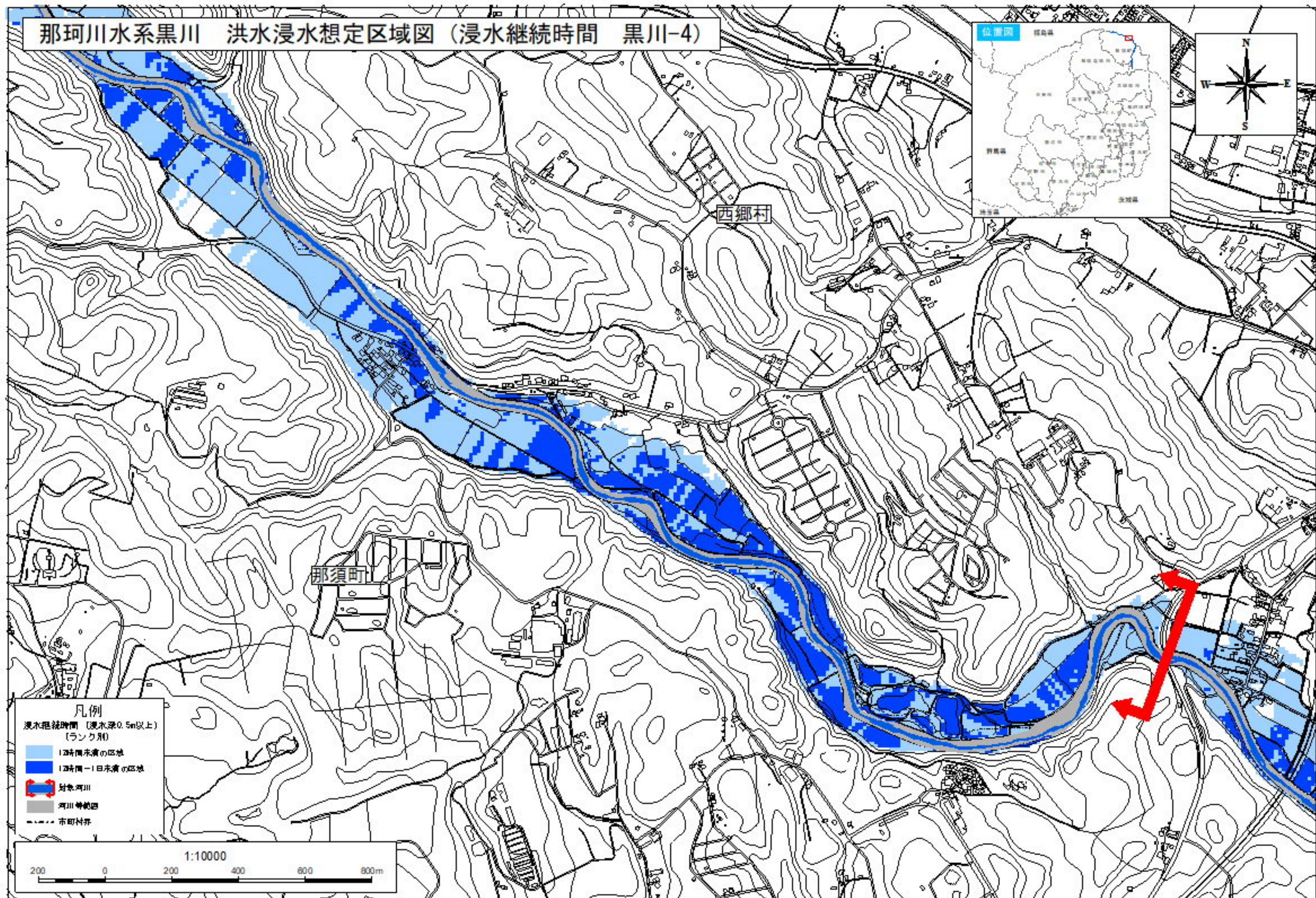
那珂川水系黒川 洪水浸水想定区域図 (浸水継続時間 黒川-3)



- 凡例
- 洪水継続時間 (浸水深0.5m以上) (ランク別)
 - 12時間未満の区域
 - 12時間-1日未満の区域
 - 対象河川
 - 河川等範囲
 - 市町村界



那珂川水系黒川 洪水浸水想定区域図 (浸水継続時間 黒川-4)



那珂川水系黒川 洪水浸水想定区域図 (浸水継続時間 黒川-5)

