

那珂川水系熊川浸水リスク想定図(全体図)



那須塩原市

大田原市

| 凡例 | |
|----------------------|---------------|
| 浸水した場合に想定される水深(ランク別) | |
| | 0.0～0.5m未満の区域 |
| | 0.5～3.0m未満の区域 |
| | 3.0～5.0m未満の区域 |
| | 対象河川 |
| | 河川等範囲 |
| | 市区町村界 |

那珂川水系熊川浸水リスク想定図(全体図)

1. 図面の説明

- (1) この図は、水防法の洪水予報河川及び水位周知河川に指定された河川以外の河川において、想定最大規模降雨に伴う洪水により対象河川が越水、溢水した場合に想定される浸水状況をシミュレーションにより予測したものです。
- (2) なお、このシミュレーションの実施にあたっては破端による氾濫、支川の氾濫、シミュレーションの前段となる降雨を超える規模の降雨、内水による氾濫等を考慮していませんので、この浸水が想定される区域以外の区域においても浸水が発生する場合があります。
- (3) 水防法の洪水予報河川及び水位周知河川における想定最大規模降雨に伴う浸水状況等については、各河川の洪水浸水想定区域図をご確認ください。

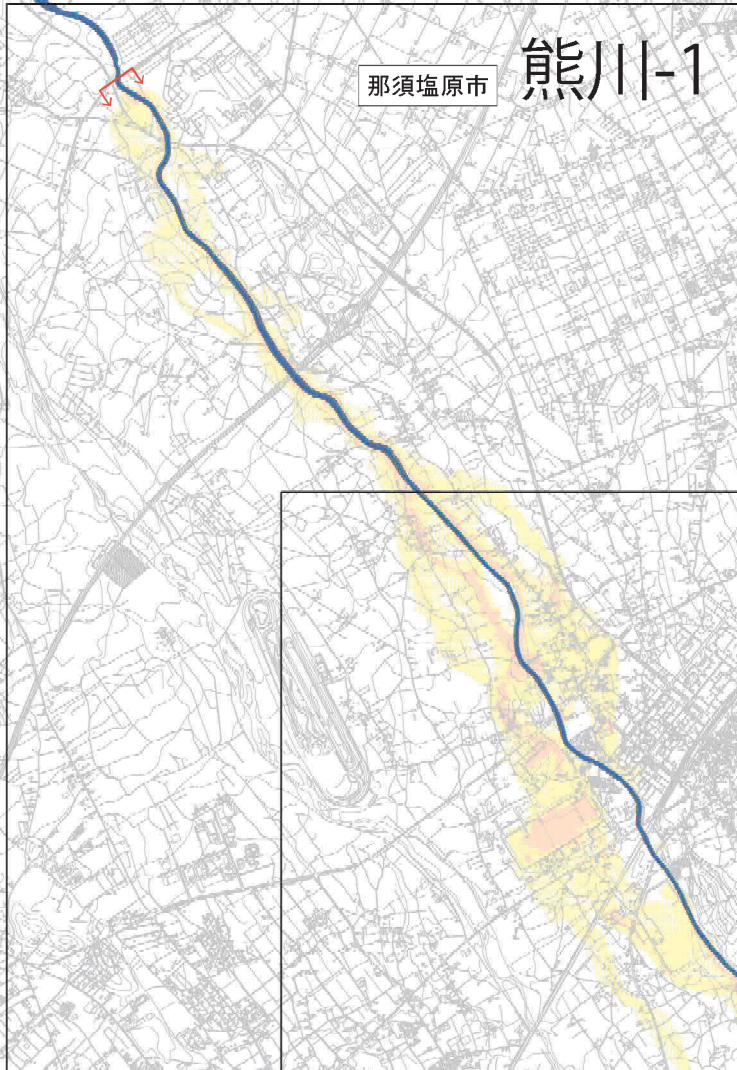
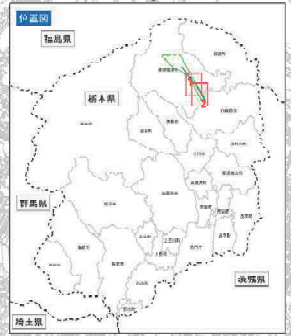
2. 基本事項

- (1) 作成主体 栃木県
- (2) 作成年月 令和2(2020)年5月
- (3) 対象降雨 熊川における想定最大規模降雨(熊川流域の24時間総雨量682mm)
- (4) 解析区間 那須塩原市高林一級河川上流端 大田原市荒井 蛇尾川合流点まで
関係市町 那須塩原市、大田原市



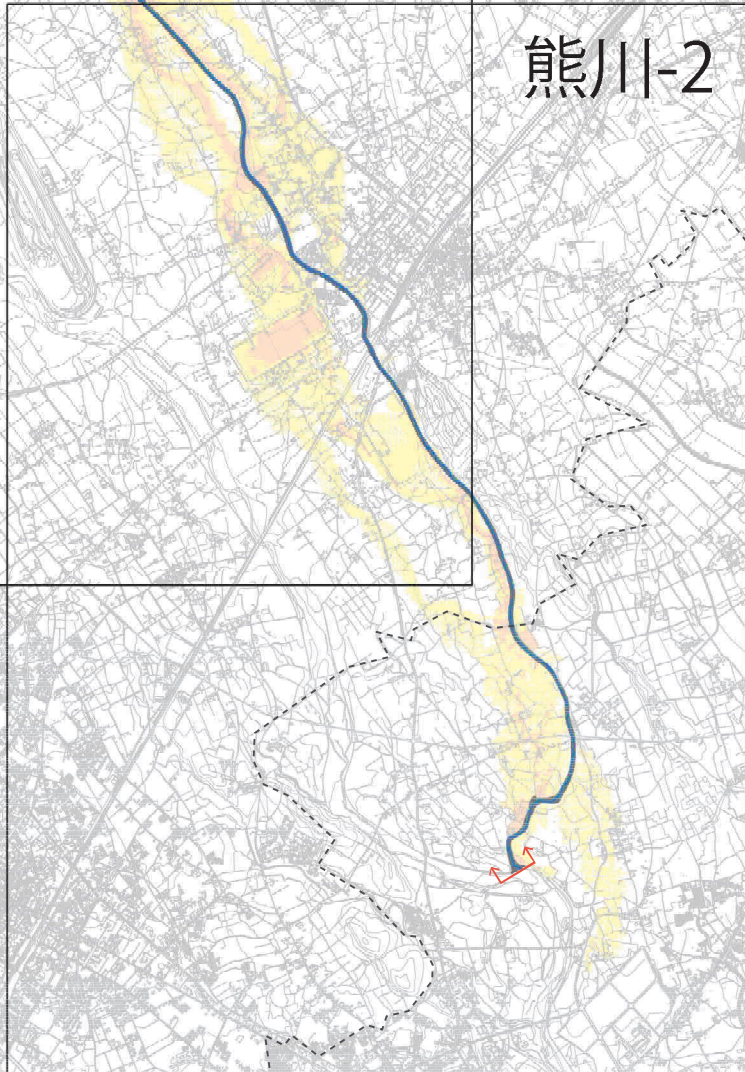
那珂川水系熊川浸水リスク想定図(索引図)

那須町



那須塩原市

熊川-1



熊川-2

大田原市

凡例

| |
|----------------------|
| 浸水した場合に想定される水深(ランク別) |
| 0.0~0.5m未満の区域 |
| 0.5~3.0m未満の区域 |
| 3.0~5.0m未満の区域 |
| 対象河川 |
| 河川等範囲 |
| 市区町村界 |

那珂川水系熊川浸水リスク想定図(索引図)

1. 図面の説明

- (1) この図は、水防法の洪水予報河川及び水位周知河川に指定された河川以外の河川において、想定最大規模降雨に伴う洪水により対象河川が越水、溢水した場合に想定される浸水状況をシミュレーションにより予測したものです。
- (2) なお、このシミュレーションの実施にあたっては破堤による氾濫、支川の氾濫、シミュレーションの前提となる降雨を超える規模の降雨、内水による氾濫等を考慮していませんので、この浸水が想定される区域以外の区域においても浸水が発生する場合があります。
- (3) 水防法の洪水予報河川及び水位周知河川における想定最大規模降雨に伴う浸水状況等については、各河川の洪水浸水想定区域図をご確認ください。

2. 基本事項

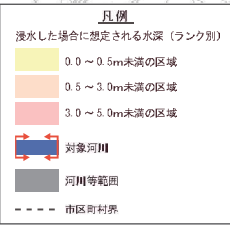
- (1) 作成主体 栃木県
- (2) 作成年月 令和2(2020)年6月
- (3) 対象降雨 熊川における想定最大規模降雨
(熊川流域の24時間総雨量682mm)
- (4) 解析区間 那須塩原市高林一級河川上流端 大田原市荒井 蛇尾川合流点まで
関係市町 那須塩原市、大田原市



那珂川水系熊川浸水リスク想定図(熊川-1)



那須塩原市



那珂川水系熊川浸水リスク想定図(熊川-1)

1. 図面の説明

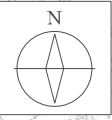
- (1) この図は、水防法の洪水予報河川及び水位周知河川に指定された河川以外の河川において、想定最大規模降雨に伴う洪水により対象河川が越水、溢水した場合に想定される浸水状況をシミュレーションにより予測したものです。
- (2) なお、このシミュレーションの実施にあたっては破堤による氾濫、支川の氾濫、シミュレーションの前提となる降雨を超える規模の降雨、内水による氾濫等を考慮していませんので、この浸水が想定される区域以外の区域においても浸水が発生する場合や想定される水深が実際の浸水深と異なる場合があります。
- (3) 水防法の洪水予報河川及び水位周知河川における想定最大規模降雨に伴う浸水状況等については、各河川の洪水浸水想定区域図をご確認ください。

2. 基本事項

- (1) 作成主体 栃木県
- (2) 作成年月 令和2(2020)年5月
- (3) 対象降雨 熊川における想定最大規模降雨
(熊川流域の24時間総雨量682mm)
- (4) 解析区間 那須塩原市高林一級河川上流端 大田原市荒井 蛇尾川合流点まで
関係市町 那須塩原市、大田原市



那珂川水系熊川浸水リスク想定図(熊川-2)



那須塩原市

大田原市

凡例

浸水した場合に想定される水深 (ランク別)

| | |
|--|-----------------|
| | 0.0 ~ 0.5m未満の区域 |
| | 0.5 ~ 3.0m未満の区域 |
| | 3.0 ~ 5.0m未満の区域 |
| | 対象河川 |
| | 河川等範囲 |
| | 市区町村界 |

那珂川水系熊川浸水リスク想定図(熊川-2)

1. 図面の説明

(1) この図は、水防法の洪水予報河川及び水位周知河川に指定された河川以外の河川において、想定最大規模降雨に伴う洪水により対象河川が越水、溢水した場合に想定される浸水状況をシミュレーションにより予測したものです。

(2) なお、このシミュレーションの実施にあたっては破堤による氾濫、支川の氾濫、シミュレーションの前提となる降雨を超える規模の降雨、内水による氾濫等を考慮していませんので、この浸水が想定される区域以外の区域においても浸水が発生する場合や想定される水深が実際の浸水深と異なる場合があります。

(3) 水防法の洪水予報河川及び水位周知河川における想定最大規模降雨に伴う浸水状況等については、各河川の洪水浸水想定区域図をご確認ください。

2. 基本事項

(1) 作成主体 栃木県
 (2) 作成年月 令和2(2020)年5月
 (3) 対象降雨 熊川における想定最大規模降雨
 (熊川流域の24時間総雨量682mm)
 (4) 解析区間 那須塩原市高林 一級河川上流端 大田原市荒井 蛇尾川合流点まで
 関係市町 那須塩原市、大田原市

