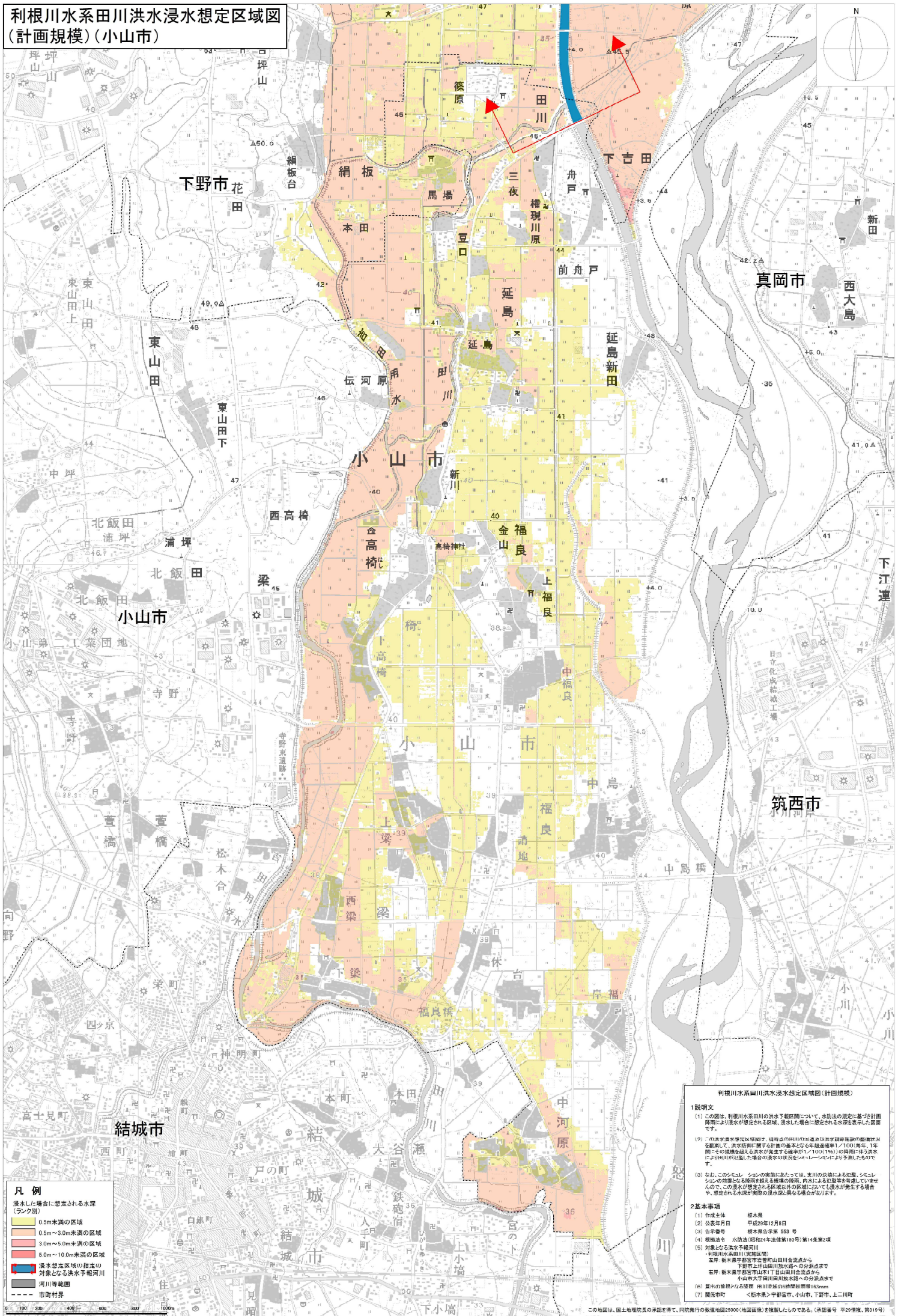


利根川水系田川洪水浸水想定区域図
(計画規模)(小山市)



凡例

浸水した場合に想定される水深
(ラング別)

- 0.5m未満の区域
- 0.5m～3.0m未満の区域
- 3.0m～5.0m未満の区域
- 5.0m～10.0m未満の区域
- 浸水想定区域の指定の
対象となる洪水予報河川
- 河川等範囲
- 市町村界

利根川水系田川洪水浸水想定区域図(計画規模)

1 説明文

- (1) この図は、利根川水系田川の洪水予報期間において、水防法の規定に基づき計画規模による浸水が想定される区域、浸水した場合に想定される水深を示した図面です。
- (2) この洪水浸水想定区域図は、現時点の河川河川敷および洪水調節施設の整備状況に基づき、洪水防制に関する計画の基礎となる年超過確率1/100(毎年、1年間に1回の頻度を超える洪水が発生する確率が1%)の確率による洪水による田川が想定された場合の浸水の状況を示すシミュレーションにより予測したものです。
- (3) なお、このシミュレーションの実現にあたっては、実際の状況による雨量、シミュレーションの前提となる降雨の発生場所、内容による浸水想定区域と一致しないので、この浸水が想定される区域以外の区域においても浸水が発生する場合があります。想定される水深が実際の浸水深と異なる場合があります。

2 基本事項

- (1) 作成主体 栃木県
- (2) 公表年月日 平成29年12月8日
- (3) 発表番号 栃木県水防課 583 号
- (4) 関係法令 水防法(昭和44年法律第103号)第14条第2項
- (5) 対象となる洪水予報河川
 - ・利根川水系田川(実施区域)
 - ・栃木県宇都宮市野山町田川合流点から
 - ・野山町上野山田川取水堰への分岐点まで
 - ・野山町宇都宮市山本1丁目山田川合流点から
 - ・小山市大字田川取水堰までの高さまで
- (6) 河川の前提となる流量 用田流域の総排水量14500m³
- (7) 関係市町 栃木県宇都宮市、小山市、下野市、上川町

この図面は、国土院院長の承認を得て、関係機関の提供地図(25000:1地図図面)を複製したものである。(承認番号 平29情保 第219号)