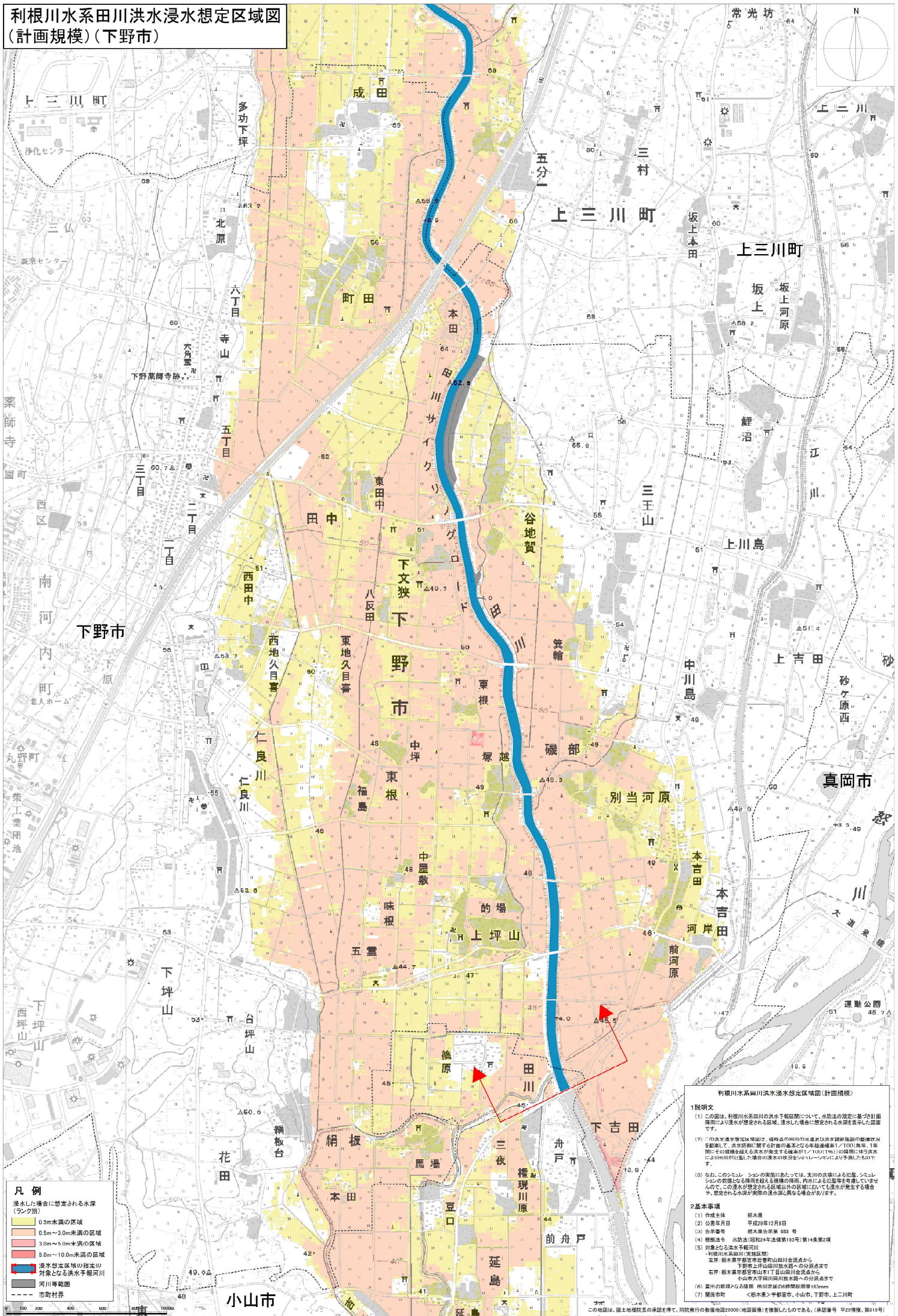


利根川水系田川洪水浸水想定区域図  
(計画規模)(下野市)



**凡例**

浸水した場合に想定される水深  
(ラング別)

- 0.5m未満の区域
- 0.5m~3.0m未満の区域
- 3.0m~5.0m未満の区域
- 5.0m~10.0m未満の区域
- 浸水想定区域の指定の  
対象となる洪水予報河川
- 河川等範囲
- 市町村界

利根川水系田川洪水浸水想定区域図(計画規模)

**1 説明文**

- この図は、利根川水系田川の洪水予報期間について、水防法の規定に基づき計画規模による浸水が想定される区域、浸水した場合に想定される水深を示した図である。
- この浸水想定区域図は、現時点の河川の水質および洪水予測精度の現状を踏襲して、浸水防止に関する計画の進捗と併せて毎年1000人以上の犠牲者を出さないよう計画が定まった場合の浸水の状況をシミュレーションにより予測したものである。
- なお、このシミュレーションの実現にあたっては、実際の状況による雨量、シミュレーションの精度となる浸水の発生確率、内容による浸水率を考慮してはいるものの、この浸水が想定される区域以外の区域においても浸水が発生する場合は、想定される水深が実際の浸水深と異なる場合があります。

**2 基本事項**

- 作成主体 栃木県
- 公表年月日 平成29年12月8日
- 所収番号 栃木県告示第593号
- 制定法令 水防法(昭和44年法律第103号)第14条第2項
- 対象となる洪水予報河川
  - ・利根川水系田川(浸水区域)
  - ・栃木県宇都宮市野田山田川合流点から足利市上井田川合流点までの区間
  - ・足利市上井田川合流点から足利市本郷町野田山田川合流点までの区間
  - ・足利市本郷町野田山田川合流点から足利市本郷町野田山田川合流点までの区間
- 浸水の範囲となる線画 利根川水系田川合流点から足利市本郷町野田山田川合流点までの区間
- 浸水想定区域 栃木県宇都宮市、足利市、下野市、上野市、三上町

この地図は、国土院院長の承認を得て、同院発行の数値地図25000(地図図集)を複製したものである。(承認番号 平29情保第819号)