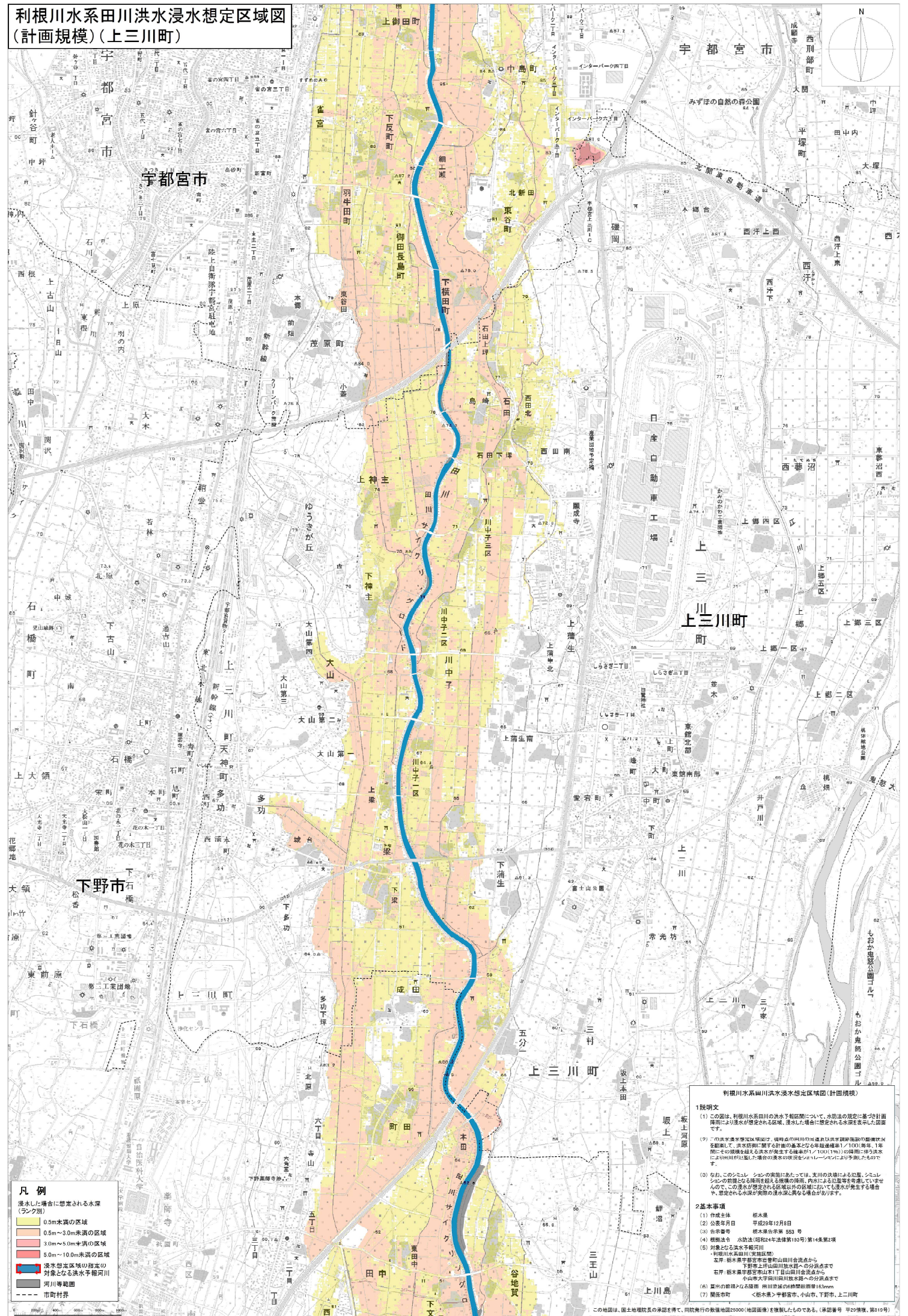


利根川水系田川洪水浸水想定区域図  
(計画規模)(上三川町)



利根川水系田川洪水浸水想定区域図(計画規模)

**1 説明文**

(1) この図は、利根川水系田川の洪水予報期間において、水防法の想定に基づき計画規模による浸水が想定される区域、浸水した場合に想定される水深を示した計画図です。

(2) この洪水浸水想定区域図は、現時点の河川の河道及び洪水調節施設の整備状況を勘案して、洪水防制に関する計画の基となる計画の想定最大継続降雨17(100)毎年、1年間にその継続する洪水が想定される継続降雨(17(100)17年)の降雨に相当する降雨により田川が氾濫した場合の浸水の状況を示し、シミュレーションにより予測したものです。

(3) なお、このシミュレーションの実態にあたっては、実際の状況による雨量、シミュレーションの前提となる浸水に関する各種の前提、河川による浸水を考慮していませんので、この浸水が想定される区域以外の区域においても浸水が発生する場合があります。想定される水深が実際の浸水深と異なる場合があります。

**2 基本事項**

(1) 作成主体 栃木県  
(2) 公表年月日 平成29年12月8日  
(3) 告示番号 栃木県告示第 553 号  
(4) 施行期日 水防法(昭和44年法律第103号)第14条第2項  
(5) 対象となる洪水予報河川  
・利根川水系田川(実施区域)  
・栃木県宇都宮市東山田1丁目山田川合流点から  
下野市上野川合流点までの区間  
・栃木県宇都宮市東山田1丁目山田川合流点から  
小山町宇都宮川合流点までの区間  
(6) 尺取の単位となる距離 川川流域の総延長距離(6300m)  
(7) 関係市町 栃木県宇都宮市、小山町、下野市、上三川町

この図は、国土院院長の承認を得て、関係市町の数値地図25000(地図画像)を複製したものである。(承認番号 平29情保、第019号)

**凡例**

浸水した場合に想定される水深  
(ラング別)

- 0.5m未満の区域
- 0.5m~3.0m未満の区域
- 3.0m~5.0m未満の区域
- 5.0m~10.0m未満の区域

浸水想定区域の指定の  
対象となる洪水予報河川

河川等範囲

市町村界