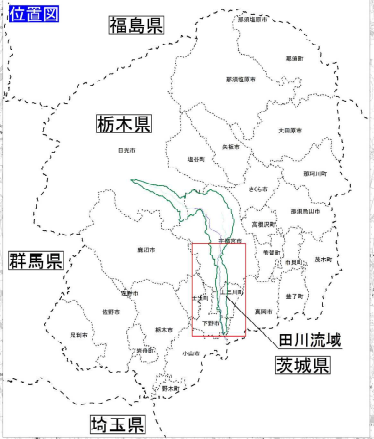
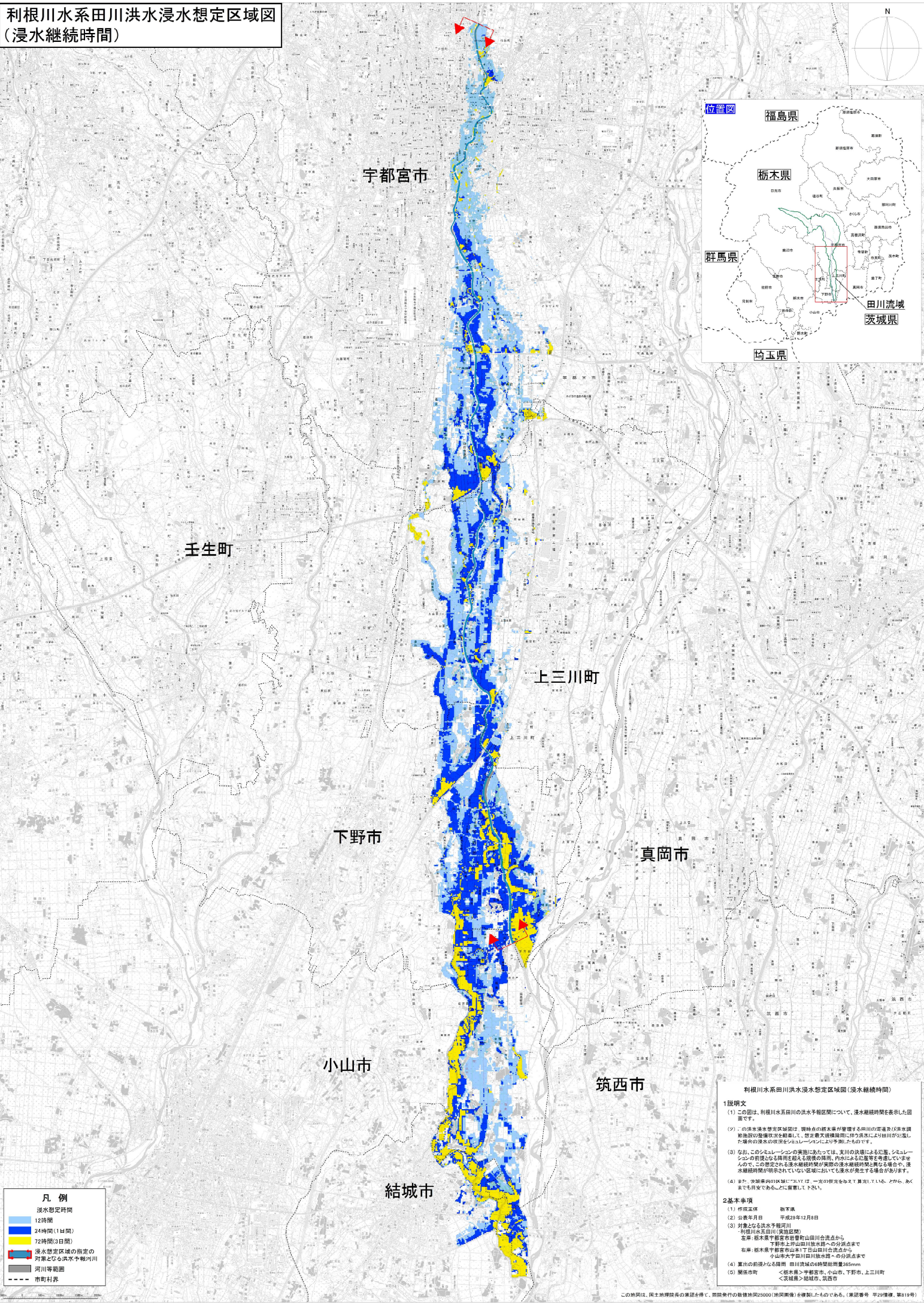
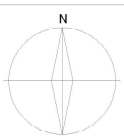


利根川水系田川洪水浸水想定区域図
(浸水継続時間)



凡例

- 浸水想定時間
- 12時間
- 24時間(1日間)
- 72時間(3日間)
- 浸水想定区域の指定の河川と中心洪水予報河川
- 河川等範囲
- 市町村界

利根川水系田川洪水浸水想定区域図(浸水継続時間)

1説明文

- (1) この図は、利根川水系田川の洪水予報区間について、浸水継続時間を示した図面です。
- (2) この洪水浸水想定区域図は、現時点の総木県が管理する田川の河道及び洪水調動施設の整備状況を前提として、想定最大規模降雨に伴う洪水により田川が氾濫した場合の洪水の浸水想定区域図として作成したものです。
- (3) なお、このシミュレーションの前提にあたっては、支川の決壊による氾濫、シミュレーションの前提となる降雨を超える規模の降雨、内水による氾濫等を考慮していませんので、この想定される浸水継続時間が実際の浸水継続時間と異なる場合や、浸水継続時間が想定していない区域においても浸水発生する場合があります。
- (4) なお、一部集水域の区域については、一定の精度を確保する算定上、1.1m、2mから、あくまでも目安であるように留意して下さい。

2基本事項

- (1) 作成主体 栃木県
- (2) 公表年月日 平成29年12月8日
- (3) 対象となる洪水予報河川
利根川水系田川(実施区間)
左岸：栃木県宇都宮市野山田川合流点から 下野市上坪山田川放水路への分岐点まで
右岸：栃木県宇都宮市山手1丁目田川合流点から 小山市水戸自由田川合流点への分岐点まで
- (4) 算出の前提となる降雨 田川流域の6時間総雨量385mm
- (5) 関係市町 <栃木県>宇都宮市、小山市、下野市、上三川町 <茨城県>鉾田市、茨西市