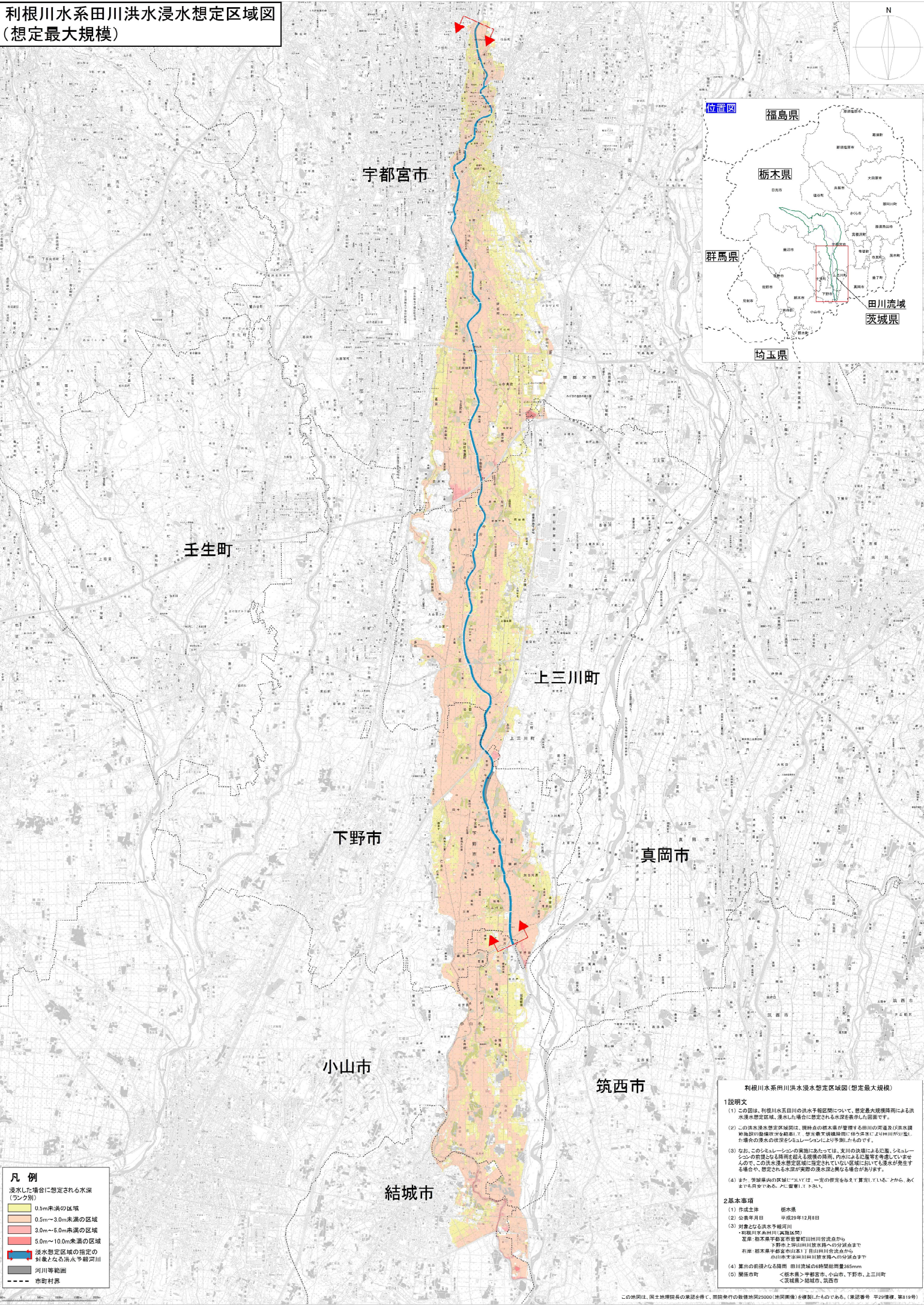
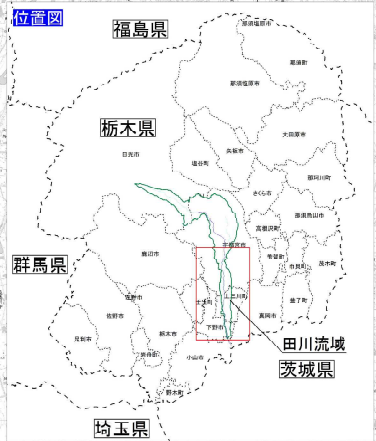
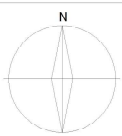


利根川水系田川洪水浸水想定区域図 (想定最大規模)



凡例

浸水した場合に想定される水深
(ランク別)

- 0.5m未満の区域
- 0.5m～3.0m未満の区域
- 3.0m～6.0m未満の区域
- 5.0m～10.0m未満の区域

浸水想定区域の指定の利根川水系田川
 河川等範囲
 市町村界

利根川水系田川洪水浸水想定区域図(想定最大規模)

1説明文

- この図は、利根川水系田川の洪水予報段階について、想定最大規模降雨による洪水浸水想定区域、浸水した場合に想定される水深を表示した図面です。
- この洪水浸水想定区域図は、現時点の治水計画が管理する田川の河川敷(洪水浸水想定区域)の範囲を基礎とし、洪水発生後、河川敷内に浸水する可能性のある区域を想定しています。浸水する区域は、河川敷内の浸水の状況をシミュレーションにより予測したものです。
- なお、このシミュレーションの実施にあたっては、支川の決壊による氾濫、シミュレーションの前提となる降雨を前提とする降雨の発生、内水による氾濫等を考慮していません。この洪水浸水想定区域に指定されていない区域においても浸水が発生する場合があります。想定される水深が実際の浸水深と異なる場合があります。
- また、一部区域の浸水については、一定の程度を想定しているため、あくまでも目安である。特に留意して下さい。

2基本事項

- 作成主体 栃木県
- 公表年月日 平成29年12月8日
- 対象となる洪水予報河川
 - 利根川水系利根川(茨城県)
 - 左岸 栃木県宇都宮市菅野田川川合流点から
 - 右岸 栃木県宇都宮市菅野田川川合流点から
 - 下野市上野田川川合流点まで
 - 右岸 栃木県宇都宮市菅野田川川合流点から
 - 小山町宇都宮市菅野田川川合流点まで
- 算出の前提となる降雨 田川流域の6時間総雨量385mm
- 関係市町 <栃木県>宇都宮市、小山市、下野市、上三川町 <茨城県>筑西市、筑西市