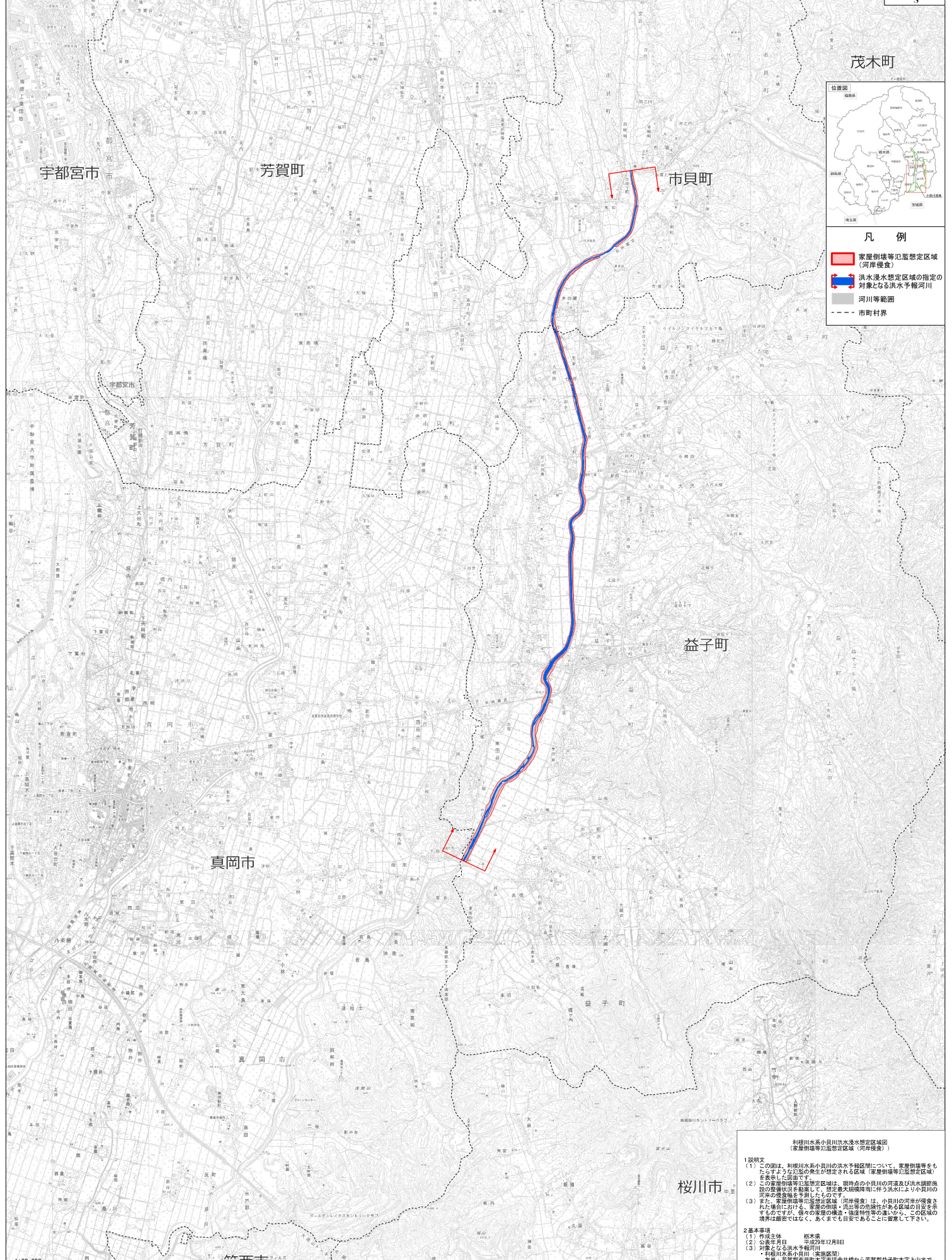
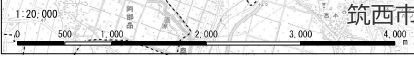


# 利根川水系小貝川洪水浸水想定区域図 (家屋倒壊等氾濫想定区域(河岸侵食))



凡 例	
	家屋倒壊等氾濫想定区域 (河岸侵食)
	洪水浸水想定区域の指定の対象となる洪水予報河川
	河川等範囲
	市町村界



利根川水系小貝川洪水浸水想定区域図  
(家屋倒壊等氾濫想定区域(河岸侵食))

1 説明文  
(1) この図は、利根川水系小貝川の洪水予報区域において、家屋倒壊等をもたらすような氾濫の発生が想定される区域(家屋倒壊等氾濫想定区域)を告示した図面である。  
(2) この家屋倒壊等氾濫想定区域は、現時点の小貝川の河床及び洪水調節施設の整備状況を勘案して、想定最大規模降雨に伴う洪水により小貝川の河床の浸食等を考慮したものである。  
(3) また、家屋倒壊等氾濫想定区域(河岸侵食)は、小貝川の河岸が侵食された場合における、家屋の倒壊・流出等の危険性がある区域の目安を示すものであるが、個々の家屋の構造・形状等に異なるため、この区域の境界は厳密ではなく、あくまでも目安であることに留意して下さい。

2 基本事項  
(1) 告示主体 栃木県  
(2) 公表年月日 平成29年12月8日  
(3) 対象となる洪水予報河川  
・利根川水系小貝川(実施区域)  
左岸：芳賀郡市貝町大字市沼金井橋から芳賀郡益子町大字上山まで  
右岸：芳賀郡市貝町大字市沼金井橋から市貝町市沼橋まで  
(4) 告示の前提となる降雨 小貝川流域の1日の総雨量64mm  
(5) 関係河川 < 栃木県 > 益子町、市貝町