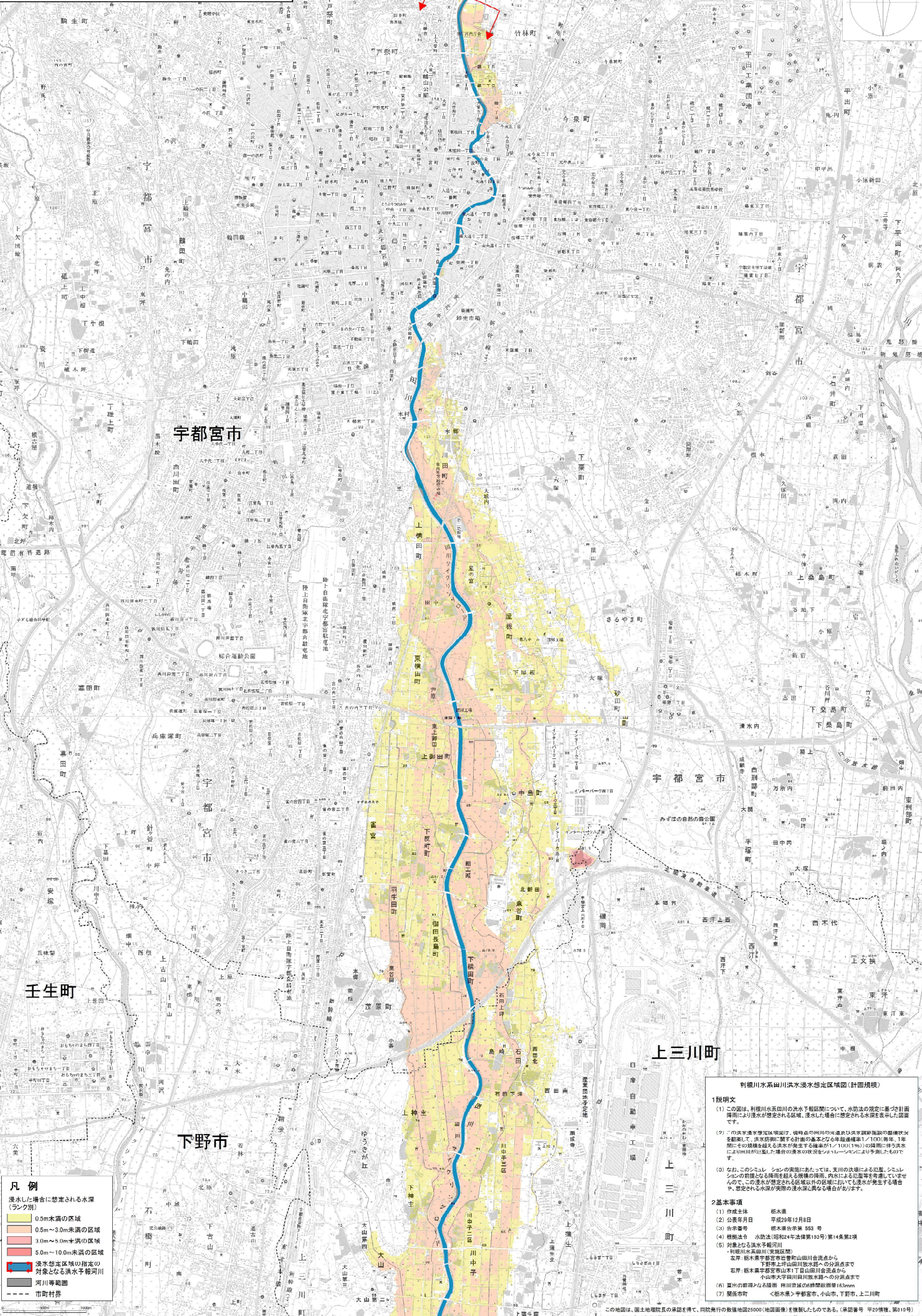
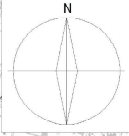


# 利根川水系田川洪水浸水想定区域図 (計画規模)(宇都宮市)



**凡例**

浸水した場合に想定される水深  
(ラック別)

- 0.5m未満の区域
- 0.5m~3.0m未満の区域
- 3.0m~5.0m未満の区域
- 5.0m~10.0m未満の区域
- 浸水想定区域の指定の  
対象となる洪水予報河川
- 河川等範囲
- 市町村界

利根川水系田川洪水浸水想定区域図(計画規模)

**1 説明文**

(1) この図は、利根川水系田川の洪水予報期間について、水防法の規定に基づき計画規模による洪水が想定される区域、浸水した場合に想定される水深を示したものである。

(2) この洪水浸水想定区域図は、現時点の河川の河道および洪水調節施設の整備状況を踏襲して、洪水防制に関する計画の基礎となる年超過確率1/100(毎年、1年間に1回の確率)を超える洪水(想定年洪水確率100年)の範囲に準じ、河川により計画が想定された場合の浸水の状況を示し、シミュレーションにより予測したものである。

(3) なお、このシミュレーションの実績にあたっては、実際の状況による浸水、シミュレーションの再現性を高める等の理由、内容による浸水発生を想定してはいるものの、この浸水が想定される区域以外の区域においても浸水が発生する場合があります。想定される水深が実際の浸水深と異なる場合があります。

**2 基本事項**

- (1) 作成主体 栃木県
- (2) 公表年月日 平成29年12月8日
- (3) 発表番号 栃木県告示第553号
- (4) 掲載媒体 水防法(昭和44年法律第103号)第14条第2項
- (5) 対象となる洪水予報河川
  - ・利根川水系田川(実施区域)
  - ・栃木県宇都宮市野山田川川合流点から宇都宮市上野山田川水防ゲートの分岐点まで
  - ・石井・栃木県宇都宮市山木1丁目田川川合流点から小山田川合流点までの区間
- (6) 河川の幅員となる線幅 用田河川の幅員(約163m)
- (7) 関係市町村 <栃木県>宇都宮市、小山市、下野市、上三川町

この図は、国土交通省の承認を得て、自然発生の数値地図25000(地図図号)を複製したものである。(承認番号 平29情規、第019号)