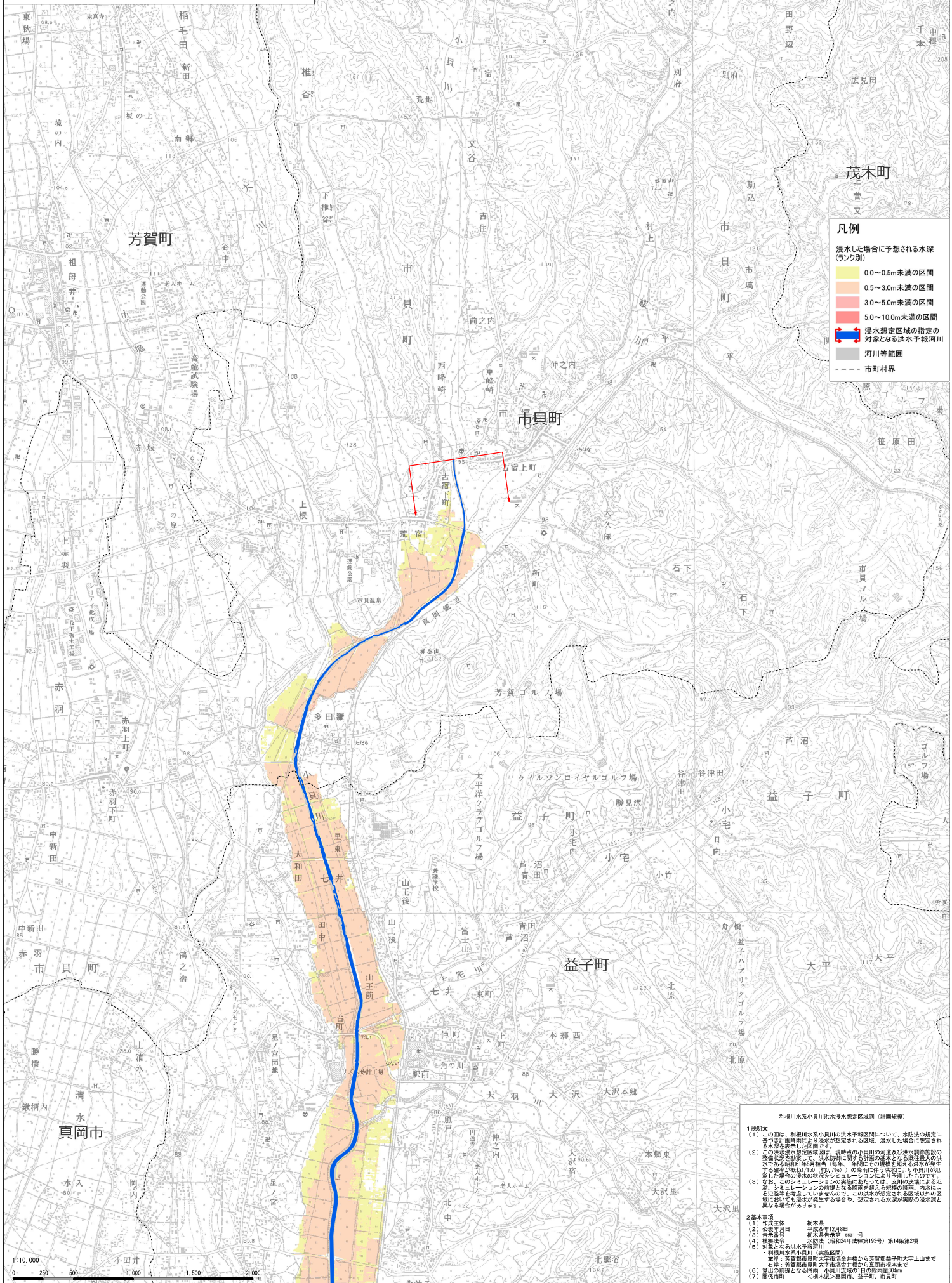


利根川水系小貝川 洪水浸水想定区域図（計画規模） （市貝町）



凡例

浸水した場合に予想される水深
(ランク別)

- 0.0~0.5m未満の区間
- 0.5~3.0m未満の区間
- 3.0~5.0m未満の区間
- 5.0~10.0m未満の区間

浸水想定区域の指定の
対象となる洪水予報河川

河川等範囲

市町村界

利根川水系小貝川洪水浸水想定区域図（計画規模）

1 説明文
 (1) この図は、利根川水系小貝川の洪水予報区域について、水防法の規定に
 基づき計画規模により浸水が想定される区域、浸水した場合には想定され
 る水深を表示した図面です。
 (2) この洪水浸水想定区域図は、現時点の小貝川の河床及び洪水調節施設の
 整備状況を踏まえ、洪水防制に関する計画の基本となる既往最大級の洪
 水である超過100年規模（毎10年に1回の頻度で発生し、洪水が到達
 する確率が概ね1/100（0.01、1%）の降雨に相当する洪水により小貝川が氾
 濫した場合の浸水の状況をシミュレーションにより予測したものです。
 (3) なお、このシミュレーションの算出にあたっては、支川の法線による
 定座、シミュレーションの前提となる降雨を定める情報の取得、内水によ
 る浸水等を考慮して行なっており、この洪水が想定される区域及び内
 水においても浸水が発生する場合は、想定される水深が実際の浸水深と
 異なる場合があります。

2 基本事項
 (1) 作成主体 栃木県
 (2) 公表年月日 平成29年12月8日
 (3) 計画規模 洪水想定降雨 800 ㎜
 (4) 根拠法令 水防法（昭和24年法律第193号）第14条第2項
 (5) 対象となる洪水予報河川
 ・利根川水系小貝川（浸水区域）
 定座：芳賀郡市貝町大字市貝金井橋から芳賀郡益子町大字上山まで
 ・定座：芳賀郡市貝町大字市貝金井橋から真岡市南原304m
 (6) 算出の前提となる降雨 小貝川流域の1日の総雨量304mm
 (7) 関係市町村 栃木県・真岡市、益子町、市貝町