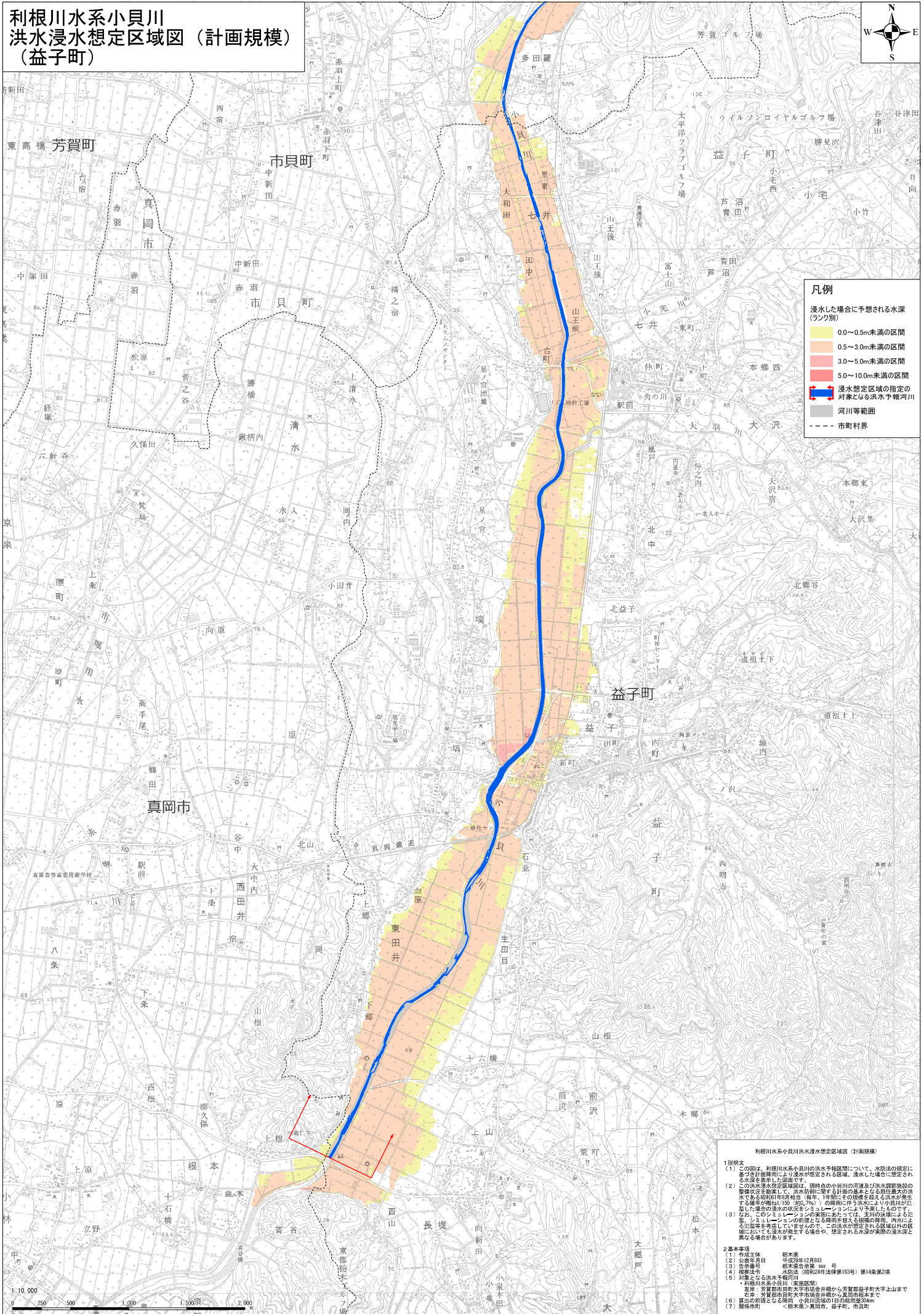


利根川水系小貝川 洪水浸水想定区域図（計画規模） （益子町）



凡例

- 浸水した場合に予想される水深（ラック別）
 - 0.0～0.5m未満の区間
 - 0.5～3.0m未満の区間
 - 3.0～5.0m未満の区間
 - 5.0～10.0m未満の区間
- 浸水想定区域の指定の対象となる洪水予報河川
- 河川等範囲
- 市町村界

利根川水系小貝川洪水浸水想定区域図（計画規模）

1 説明文
 (1) この図は、利根川水系小貝川の洪水予報区域について、水防法の規定に基づき、計画規模により浸水が想定される区域、浸水した場合に予想される水深を表示した図面です。
 (2) この洪水浸水想定区域図は、現時点の小貝川の河況及び洪水調整施設の整備状況を踏まえ、洪水防制に関する計画の基本となる既往最大洪水である昭和47年7月豪雨（発生1時間ごとの観測最大洪水が発生する確率が概ね1/150（約0.7%））の降雨に伴う洪水により小貝川が氾濫した場合の浸水の状況をシミュレーションにより予測したものです。
 (3) なお、このシミュレーションの算出にあたっては、支川の浸水による氾濫、シミュレーションの前提となる降雨を超える規模の降雨、内水による浸水等を考慮していませんので、この浸水が想定される区域の範囲内においても浸水が発生する場合があります。想定される水深が実際の浸水深と異なる場合があります。

2 基本事項
 (1) 作成主体 栃木県
 (2) 公表年月日 平成29年12月8日
 (3) 告示番号 栃木県告示 第86号
 (4) 根拠法令 水防法（昭和24年法律第193号）第14条第2項
 (5) 対象となる洪水予報河川
 ・利根川水系小貝川（浸水区域）
 左記：芳賀郡市貝町大字市田金井橋から芳賀郡益子町大字上山まで
 ・左記：芳賀郡市貝町大字市田金井橋から芳賀郡益子町大字上山まで
 (6) 算出の前提となる降雨 小貝川流域の1日の総雨量304mm
 (7) 関係河川 <栃木県> 真岡市、益子町、市貝町