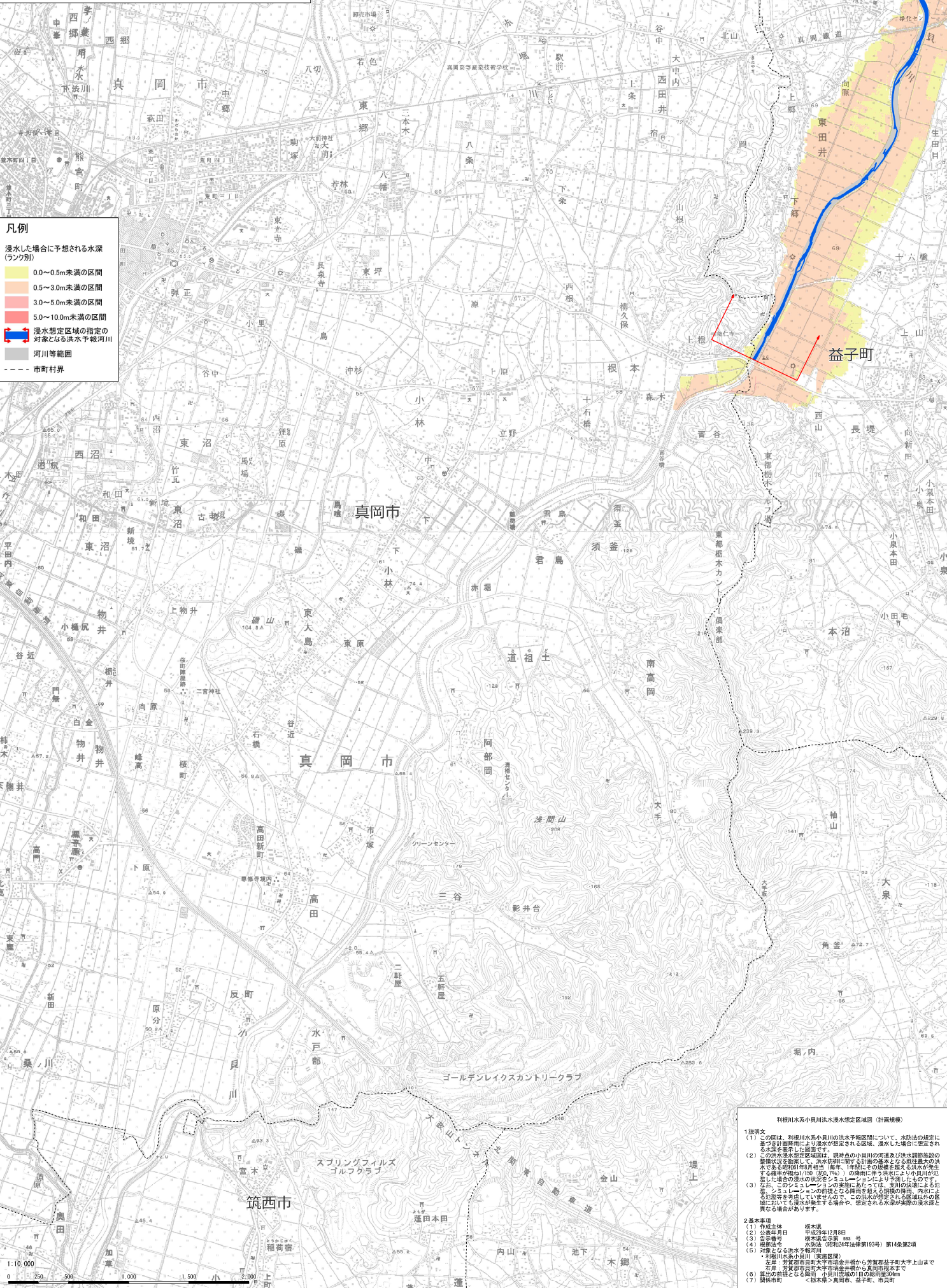


利根川水系小貝川 洪水浸水想定区域図（計画規模） （真岡市）



凡例

浸水した場合に予想される水深
(ランク別)

- 0.0~0.5m未満の区間
- 0.5~3.0m未満の区間
- 3.0~5.0m未満の区間
- 5.0~10.0m未満の区間

浸水想定区域の指定の
対象となる洪水予報河川

河川等範囲

市町村界

利根川水系小貝川洪水浸水想定区域図（計画規模）

1 説明文
 (1) この図は、利根川水系小貝川の洪水予報区域について、水害法の規定に
 基づき計画規模により浸水が想定される区域、浸水した場合には予想され
 る水深を表示した図面です。
 (2) この洪水浸水想定区域図は、現時点の小貝川の河況及び洪水調節施設の
 整備状況を踏まえ、洪水調節に関する基本となる既往最大級の洪水
 となる確率が概ね1/150 (0.67%) の降雨に相当する降雨により小貝川が氾
 濫した場合の浸水の状況をシミュレーションにより予測したものです。
 (3) なお、このシミュレーションの算出にあたっては、その法第16条に
 基づき、シミュレーションの前提となる降雨に関する情報の取得、内水に
 よる浸水等を考慮して算出されたもので、この洪水浸水想定区域図の算出
 においても浸水が発生する場合は、想定される水深が実際の浸水と異
 なる場合があります。

2 基本事項
 (1) 作成主体 栃木県
 (2) 公表年月日 平成29年12月8日
 (3) 告示番号 栃木県告示 第88号
 (4) 根拠法令 水防法 (昭和24年法律第193号) 第14条第2項
 (5) 対象となる洪水予報河川 利根川水系小貝川 (計画規模)
 左記：芳賀郡市町村合併協議から芳賀郡益子町大字上山まで
 左記：芳賀郡市町村合併協議から芳賀郡益子町大字上山まで
 (6) 算出の前提となる降雨 小貝川流域の1日の総雨量304mm
 (7) 関係市町 <栃木県> 真岡市、益子町、市町町

