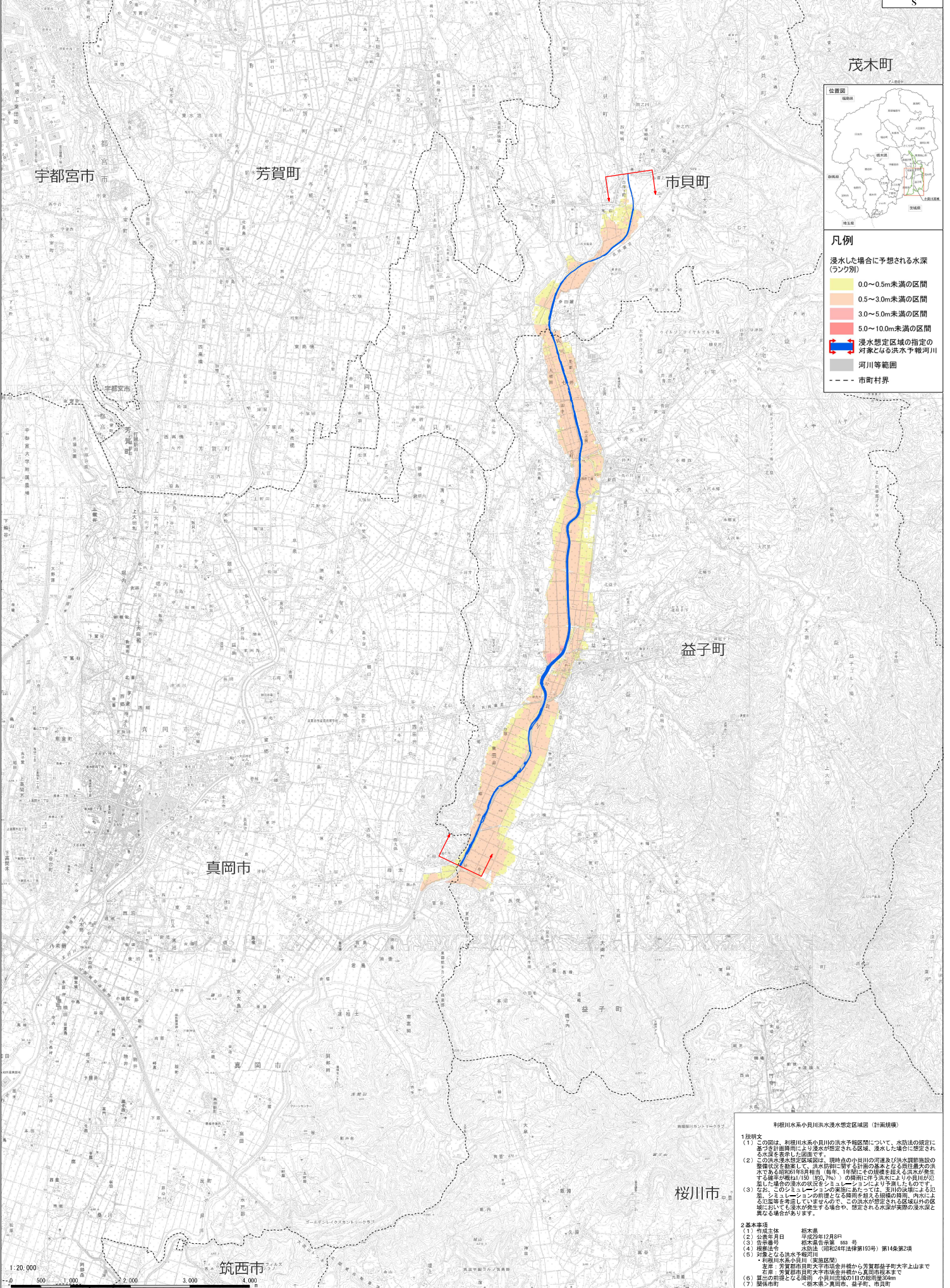
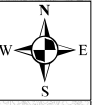


# 利根川水系小貝川洪水浸水想定区域図 (計画規模)



**茂木町**

位置図

**凡例**

浸水した場合に予想される水深  
(ランク別)

- 0.0~0.5m未満の区間
- 0.5~3.0m未満の区間
- 3.0~5.0m未満の区間
- 5.0~10.0m未満の区間

浸水想定区域の指定の対象となる洪水予報河川

河川等範囲

--- 市町村界

**利根川水系小貝川洪水浸水想定区域図**

**1 説明文**

(1) この図は、利根川水系小貝川の洪水予報区域について、水害法の規定に基づき計画規模により浸水が想定される区域、浸水した場合に想定される水深を表示した図面です。  
この洪水浸水想定区域は、現時点の小貝川の河況及び洪水調節施設の整備状況を踏まえて、洪水調節に関する計画の基本となる既往最大洪水である100年1回発生確率(毎年1年間に1回の発生を繰り返す確率が概ね1/100 (1%) )の降雨に付添ったより小貝川が氾濫した場合の浸水の状況を示すシミュレーションにより予測したものです。  
なお、このシミュレーションの前提となる降雨に関する情報の精度、内水による浸水等を考慮していないため、この浸水が想定される区域以外の区域においても浸水が発生する場合があります。想定される水深が実際の浸水深と異なる場合があります。

**2 基本事項**

(1) 作成主体	栃木県
(2) 公表年月日	平成29年12月8日
(3) 告示番号	栃木県告示第 443 号
(4) 根拠法令	水防法 (昭和24年法律第193号) 第14条第2項
(5) 対象となる洪水予報河川	利根川水系小貝川 (実施区域)
(6) 算出の前提となる降雨	左記：芳賀郡市貝町大字市川金井橋から芳賀郡益子町大字上山まで 右記：芳賀郡市貝町大字市川金井橋から真岡市南平まで
(7) 算出の前提となる降雨	小貝川流域の1日の総雨量304mm
(7) 関係市町	<栃木県> 真岡市、益子町、市貝町

この地区は、国土地理院長の承認を得て、開業資料の収録地図2000 (地図画像) を複製したものである。(複製番号 平20情復 第821号)