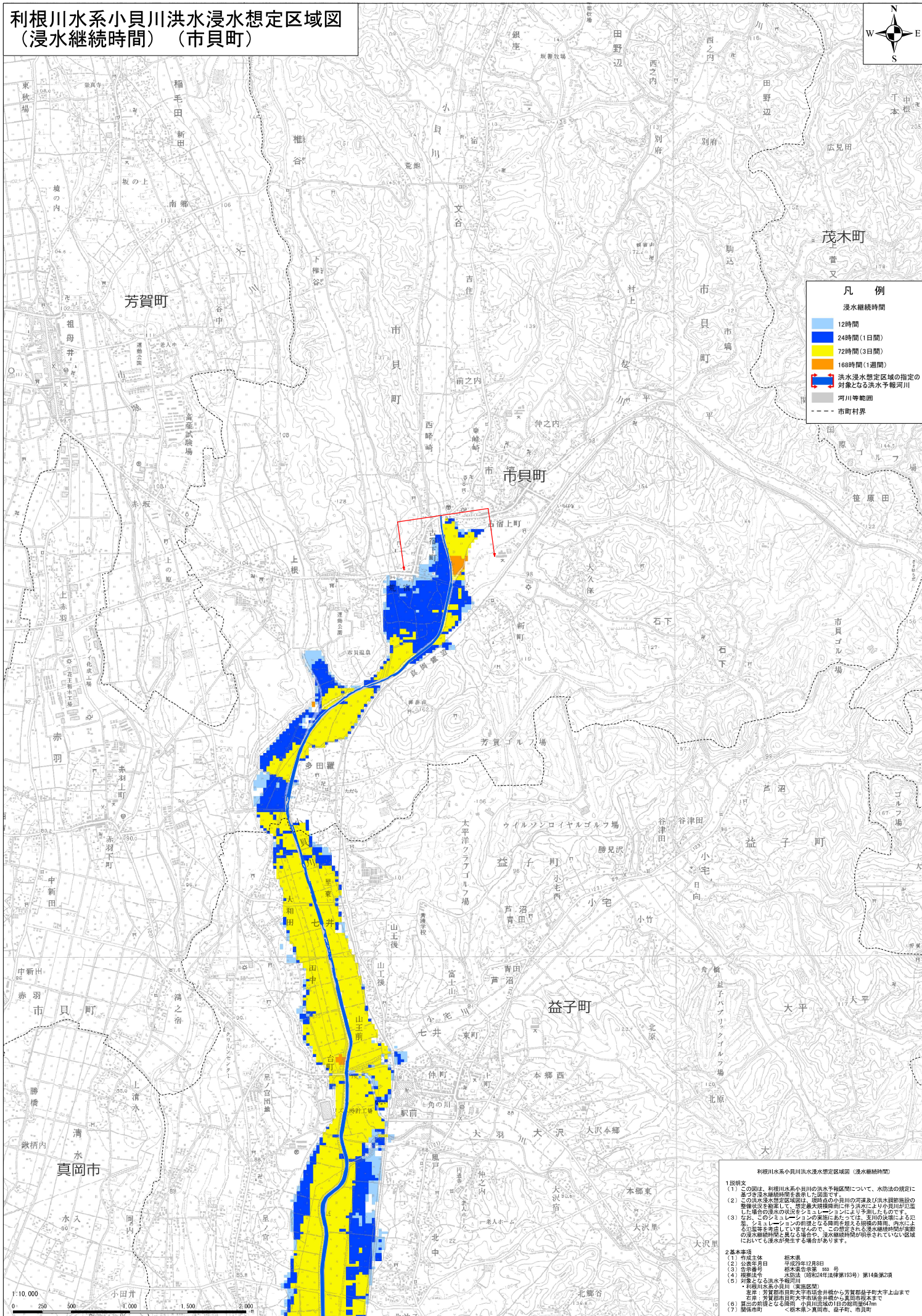
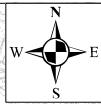


利根川水系小貝川洪水浸水想定区域図 (浸水継続時間) (市貝町)



凡例	
浸水継続時間	
12時間	(Light Blue)
24時間(1日間)	(Dark Blue)
72時間(3日間)	(Yellow)
168時間(1週間)	(Orange)
洪水浸水想定区域の指定の対象となる洪水予報河川	
河川等範囲	
市町村界	

利根川水系小貝川洪水浸水想定区域図(浸水継続時間)

1 説明文
 (1) この図は、利根川水系小貝川の洪水予報区域について、水防法の規定に基づき浸水継続時間を表示した図面である。
 (2) この洪水浸水想定区域図は、国土地理院の河川の高水及び洪水浸水想定区域図の整備状況を踏まえ、浸水想定最大規模降雨に伴う洪水により小貝川が氾濫した場合の浸水の状況シミュレーションにより予測したものである。このシミュレーションの精度については、支那の法による氾濫シミュレーションの原理となる降雨を相異なる規模の降雨、内水による浸水等を考慮していないため、この想定される浸水継続時間が実際の浸水継続時間と異なる場合や、浸水継続時間が明示されていない区域においても浸水が発生する場合があります。

2 基本事項
 (1) 作成主体 栃木県
 (2) 公表年月日 平成29年12月8日
 (3) 告示番号 栃木県告示 第89号
 (4) 根拠法令 水防法(昭和24年法律第193号)第14条第2項
 (5) 対象となる洪水予報河川
 ・利根川水系小貝川(浸水区域)
 左岸：芳賀郡市貝町大字市貝金井橋から芳賀郡益子町大字上山まで
 右岸：芳賀郡市貝町大字市貝金井橋から市貝町大字市貝まで
 (6) 算出の前提となる降雨 小貝川流域の1日の総雨量64mm
 (7) 関係河川 <栃木県>真岡市、益子町、市貝町