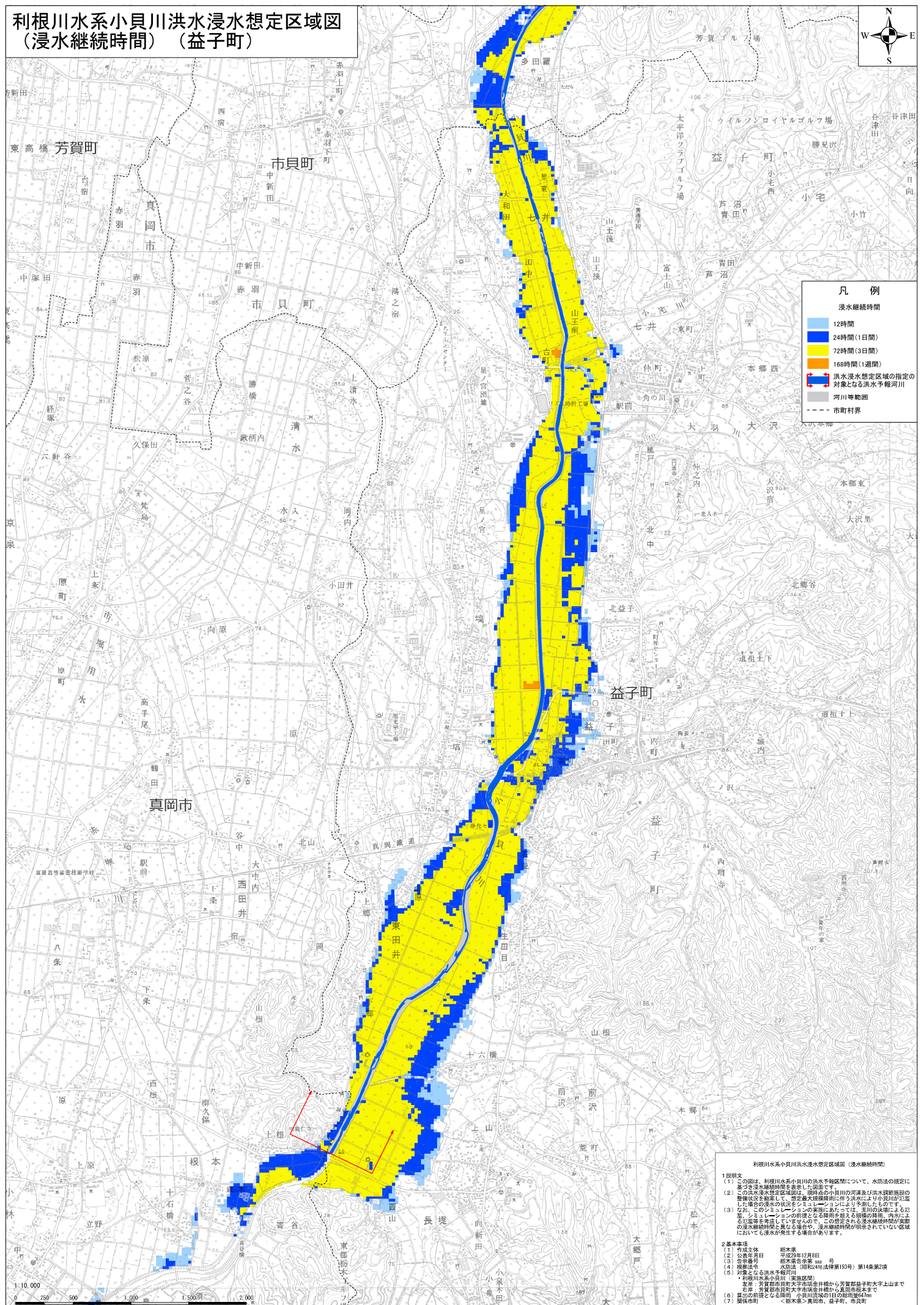


利根川水系小貝川洪水浸水想定区域図 (浸水継続時間) (益子町)



凡例

- 浸水継続時間
- 12時間(1日間)
- 24時間(1日間)
- 72時間(3日間)
- 168時間(1週間)
- 洪水浸水想定区域の指定の対象となる洪水予報河川
- 河川等範囲
- 市町村界

利根川水系小貝川洪水浸水想定区域図(浸水継続時間)

1 説明文
 (1) この図は、利根川水系小貝川の洪水予報区域について、水防法の規定に基づき浸水継続時間を示した図面である。
 (2) この洪水浸水想定区域は、国土地理院の河川調査及び洪水浸水想定区域図の整備状況を踏まえ、想定最大規模降雨に伴う洪水により小貝川が氾濫した場合の浸水の状況をシミュレーションにより予測したものである。
 (3) なお、このシミュレーションの範囲に当たっては、支川の浸水による氾濫、シミュレーションの前提となる降雨を相異なる規模の降雨、内水による浸水等を考慮していないため、この想定される浸水継続時間が実際の浸水継続時間と異なる場合や、浸水継続時間が明示されていない区域においても浸水が発生する場合があります。

2 基本事項
 (1) 河川名称 利根川
 (2) 公表年月日 平成29年12月8日
 (3) 告示番号 国土交通省告示 第144号
 (4) 根拠法令 水防法(昭和44年法律第193号)第14条第2項
 (5) 対象となる洪水予報河川
 ・利根川(利根川(浸水区域))
 左記：芳賀郡市貝町大字市井金井橋から芳賀郡益子町大字上山まで
 ・左記：芳賀郡市貝町大字市井金井橋から真岡市南橋まで
 (6) 算出の前提となる降雨 小貝川流域の1日の総雨量64mm
 (7) 関係市町 <栃木県>真岡市、益子町、市貝町

この地区は、国土地理院長の承認を得て、関係市町の数値地図25000(地図画像)を複製したものである。(承認番号 平29情保-第821号)