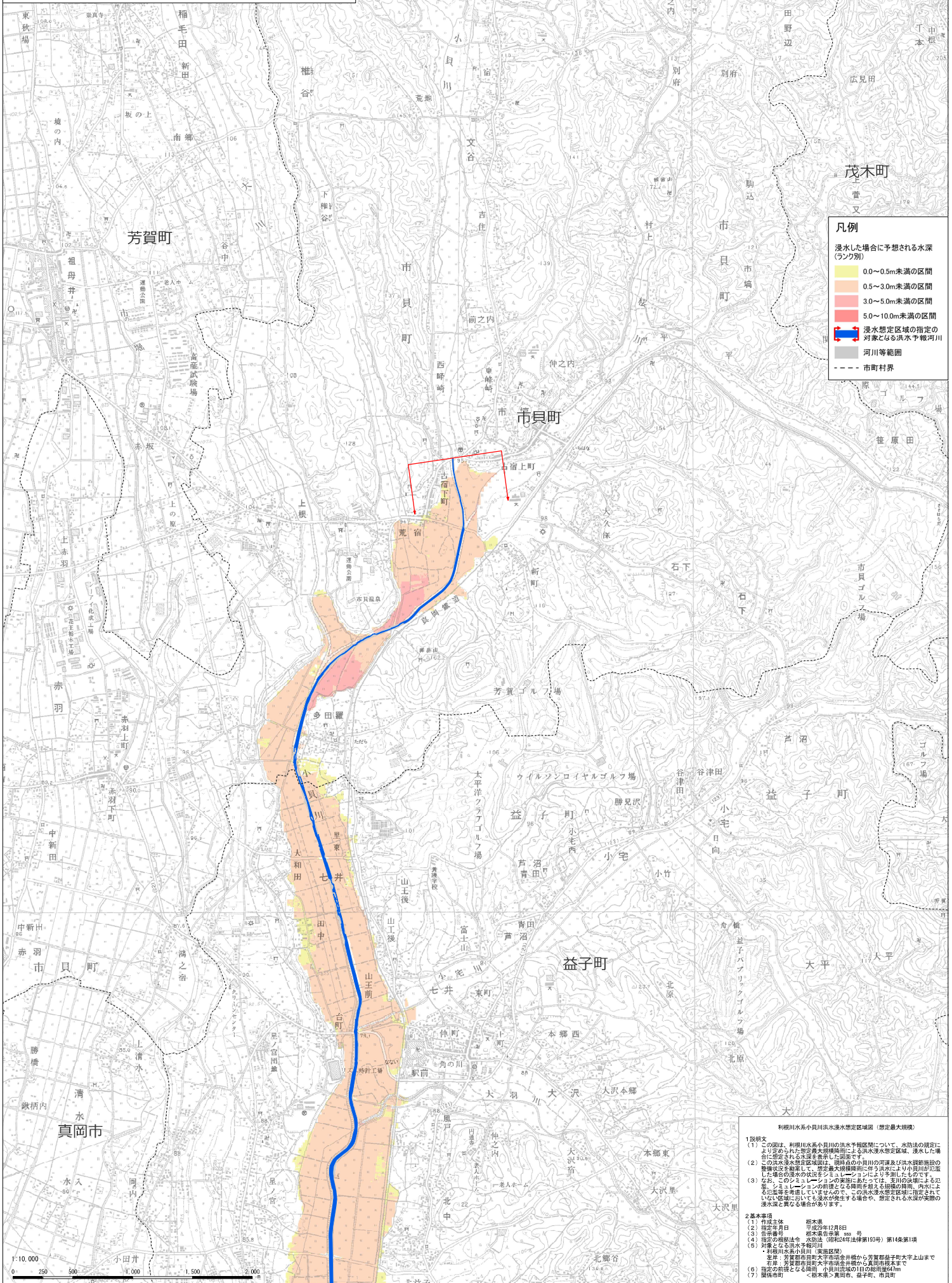


利根川水系小貝川 洪水浸水想定区域図（想定最大規模） （市貝町）



凡例

浸水した場合に予想される水深
(ランク別)

- 0.0~0.5m未満の区間
- 0.5~3.0m未満の区間
- 3.0~5.0m未満の区間
- 5.0~10.0m未満の区間

浸水想定区域の指定の
対象となる洪水予報河川

河川等範囲

市町村界

利根川水系小貝川洪水浸水想定区域図（想定最大規模）

1 説明文
 (1) この図は、利根川水系小貝川の洪水予報区域について、水防法の規定により定められた洪水浸水想定区域による洪水浸水想定区域、浸水した場合に想定される水深を表示した図面である。
 (2) この図は、利根川水系小貝川、宿野川、小貝川の洪水及び洪水浸水想定区域の整備状況を踏まえ、想定最大規模降雨に伴う洪水により小貝川が氾濫した場合の浸水の状況シミュレーションにより予測したものである。
 (3) なお、このシミュレーションの算出にあたっては、支那の洪水による氾濫、シミュレーションの前提となる降雨を増える規模の降雨、内水による氾濫等を考慮していないため、この洪水浸水想定区域は指定されていない区域においても浸水が発生する場合は、想定される水深が実際の浸水深と異なる場合があります。

2 基本事項
 (1) 作成主体 栃木県
 (2) 指定年月日 平成29年12月8日
 (3) 作成場所 栃木県庁 第2号
 (4) 指定の根拠法令 水防法（昭和24年法律第193号）第14条第1項
 (5) 対象となる洪水予報河川
 ・利根川水系小貝川（浸水区域）
 左記：芳賀郡市貝町大字市貝金井橋から芳賀郡益子町大字上山まで
 右記：芳賀郡市貝町大字市貝金井橋から市貝町南郷まで
 (6) 指定の前提となる降雨 小貝川流域の1日の総雨量64mm
 (7) 関係市町村 <栃木県>真岡市、益子町、市貝町

