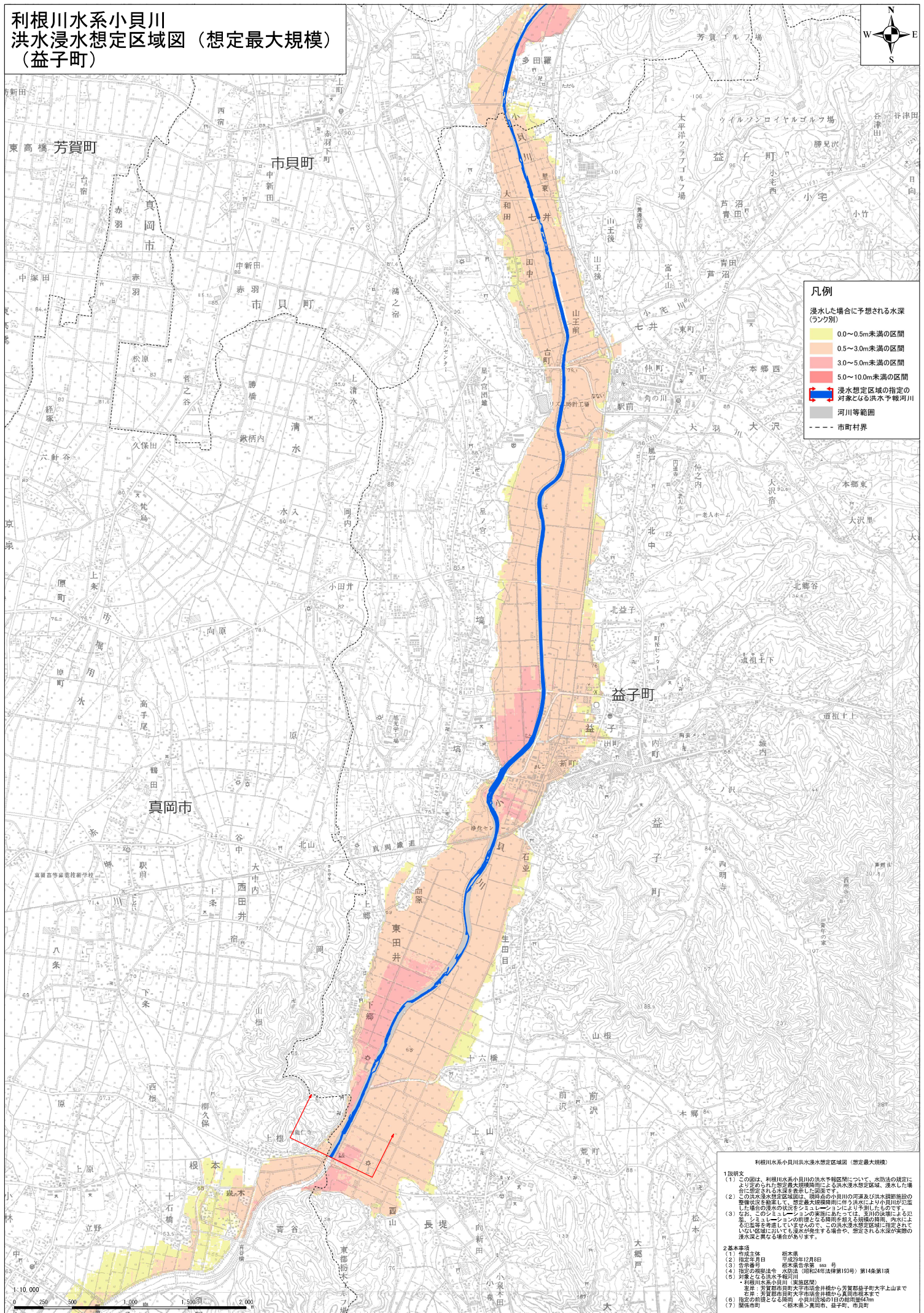


利根川水系小貝川
洪水浸水想定区域図（想定最大規模）
（益子町）



凡例

- 浸水した場合に予想される水深（ランク別）
 - 0.0~0.5m未満の区間
 - 0.5~3.0m未満の区間
 - 3.0~5.0m未満の区間
 - 5.0~10.0m未満の区間
- 浸水想定区域の指定の対象となる洪水予報河川
- 河川等範囲
- 市町村界

利根川水系小貝川洪水浸水想定区域図（想定最大規模）

1 説明文
 (1) この図は、利根川水系小貝川の洪水予報区域について、水防法の規定により定められた想定最大規模による洪水浸水想定区域、浸水した場合に想定される水深を表示した図面です。
 (2) この洪水浸水想定区域図は、国土交通省の河川の水害及び洪水調節施設の整備状況を踏まえ、想定最大規模降雨に伴う洪水により小貝川が氾濫した場合の浸水の状況シミュレーションにより予測したものです。
 (3) なお、このシミュレーションの範囲にあつては、支那の気象による氾濫、シミュレーションの前提となる降雨を踏まえた際の降雨、内水による氾濫等を考慮していませんので、この洪水浸水想定区域図に示されていない区域においても浸水が発生する場合は、想定される浸水深が実際の浸水深と異なる場合があります。

2 基本事項
 (1) 作成主体 栃木県
 (2) 指定年月日 平成29年12月8日
 (3) 作成年度 平成30年度
 (4) 指定の根拠法令 水防法（昭和44年法律第193号）第14条第1項
 (5) 対象となる洪水予報河川
 ・利根川水系小貝川（浸水区域）
 左記：芳賀郡市町大字市浦金井橋から芳賀郡益子町大字上山まで
 ・左記：芳賀郡市町大字市浦金井橋から真岡市南木下まで
 (6) 指定の前提となる降雨 小貝川流域の1日の総雨量64mm
 (7) 関係市町 <栃木県> 真岡市、益子町、市貝町

この地区は、国土地理院長の承認を得て、開院発行の数値地図25000（地形図）を複製したものである。（複製番号 平29情発 第821号）