

# 利根川水系小貝川 洪水浸水想定区域図（想定最大規模） （真岡市）



**凡例**

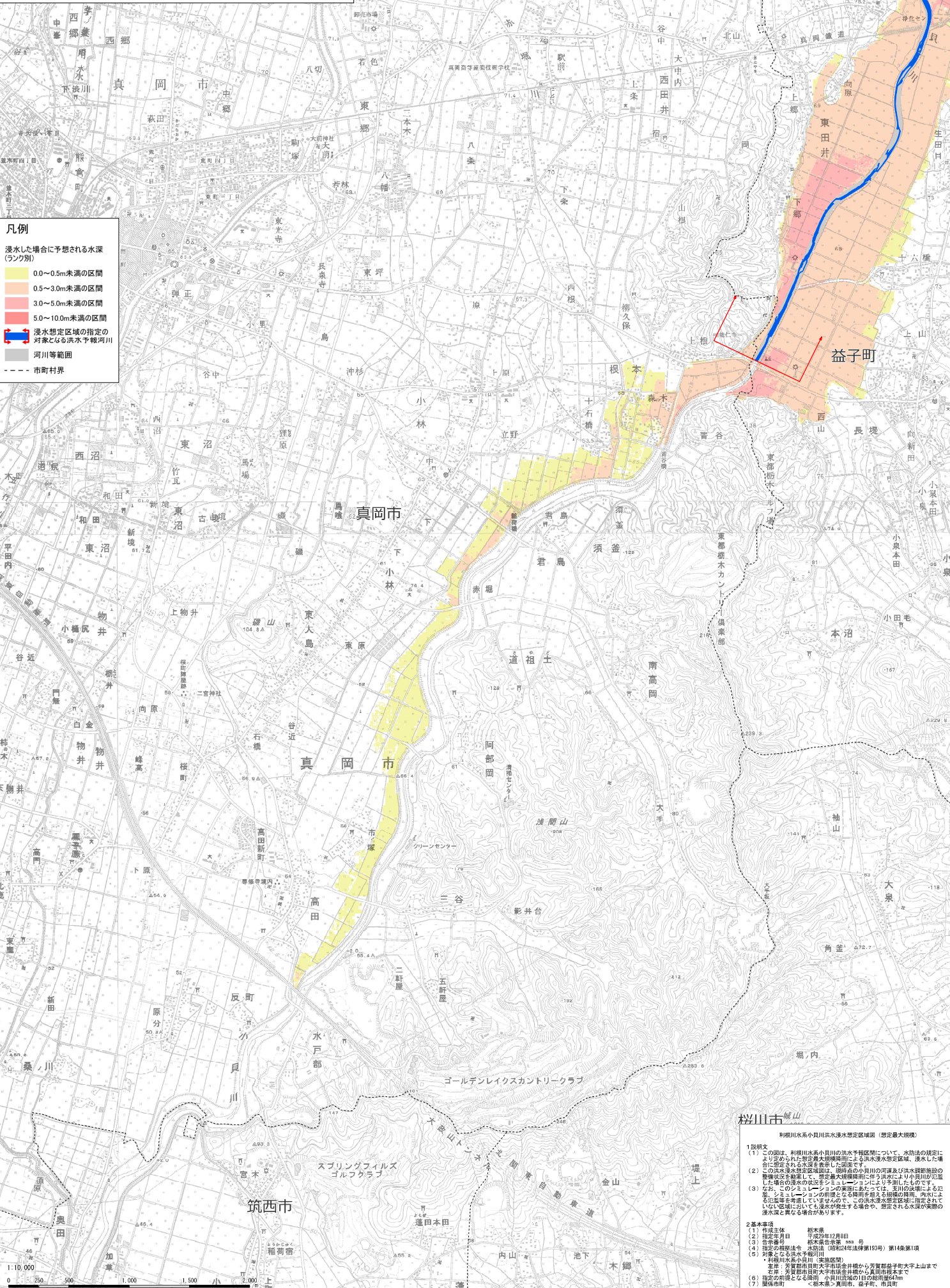
浸水した場合に予想される水深  
(ランク別)

- 0.0～0.5m未満の区間
- 0.5～3.0m未満の区間
- 3.0～5.0m未満の区間
- 5.0～10.0m未満の区間

浸水想定区域の指定の  
対象となる洪水予報河川

河川等範囲

市町村界



利根川水系小貝川洪水浸水想定区域図（想定最大規模）

**1 説明文**

(1) この図は、利根川水系小貝川の洪水予報区域について、水防法の規定により定められる想定最大規模による洪水浸水想定区域、浸水した場合に想定される水深を表示した図面である。浸水想定区域は、利根川水系小貝川の洪水浸水想定区域図（想定最大規模）の整備状況を踏まえ、想定最大規模降雨に伴う洪水により小貝川が氾濫した場合の浸水の状況シミュレーションにより予測したものである。このシミュレーションの算出にあたっては、想定降雨による氾濫シミュレーションの前提となる降雨を相模川の降雨、内水による浸水等を考慮していないため、この洪水浸水想定区域に指定されていない区域においても浸水が発生する場合や、想定される水深が実際の浸水深と異なる場合があります。

**2 基本事項**

(1) 作成主体	栃木県
(2) 指定年月日	平成29年12月8日
(3) 指定区域	栃木県真岡市 益子 区
(4) 指定の根拠法令	水防法（昭和24年法律第193号）第14条第1項
(5) 対象となる洪水予報河川	利根川水系小貝川（浸水想定区域）
左記：芳賀郡市町村合併に伴って芳賀郡益子町大字上山まで	
左記：芳賀郡市町村合併に伴って芳賀郡益子町大字上山まで	
(6) 指定の前提となる降雨	小貝川流域の日の総降雨量64mm
(7) 関係市町	栃木県＞真岡市、益子町、市町村

