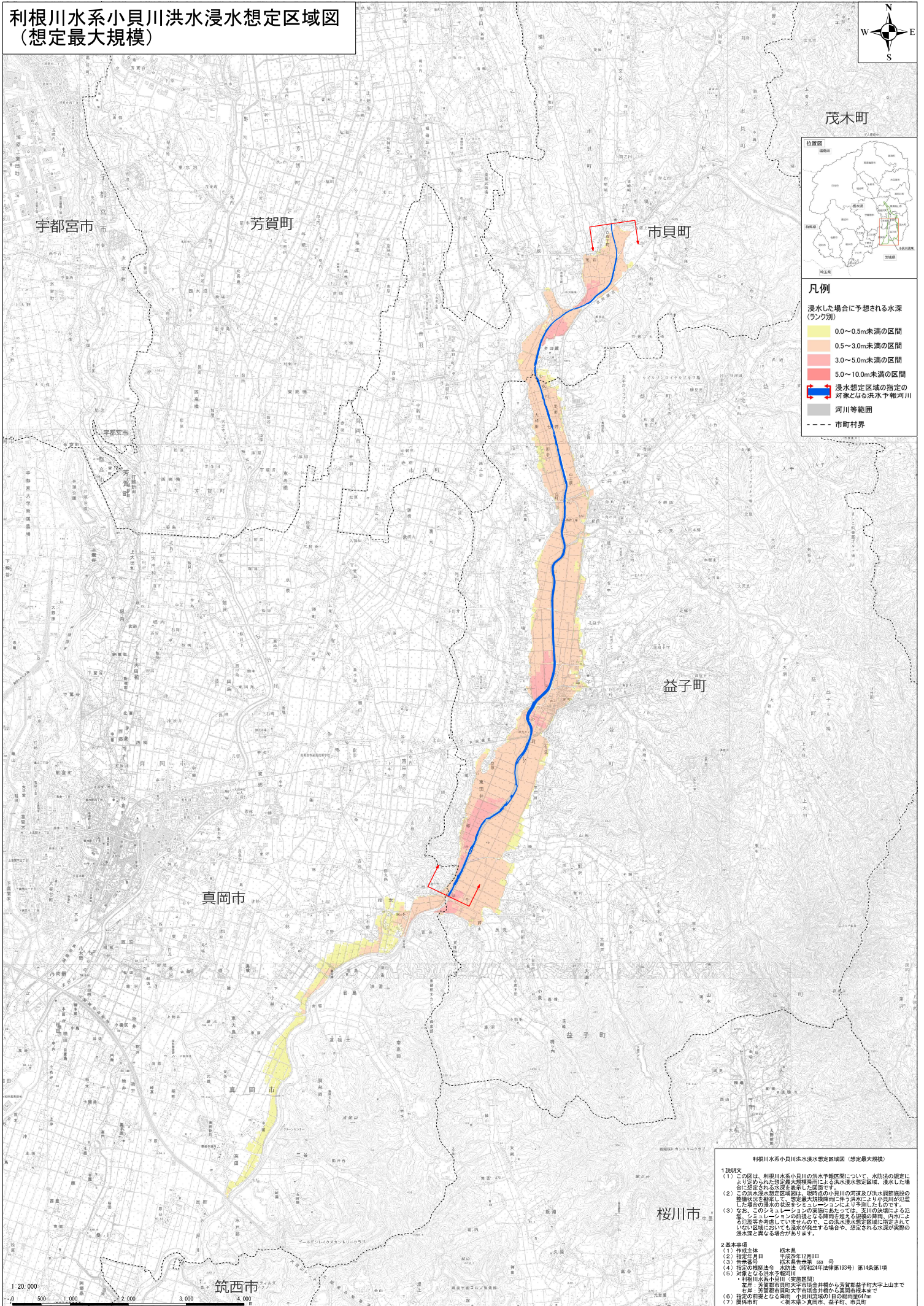
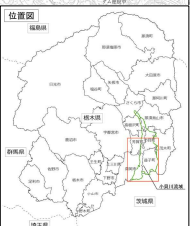


利根川水系小貝川洪水浸水想定区域図 (想定最大規模)



茂木町



- 凡例**
- 浸水した場合に予想される水深
(ランク別)
 - 0.0~0.5m未満の区間
 - 0.5~3.0m未満の区間
 - 3.0~5.0m未満の区間
 - 5.0~10.0m未満の区間
 - 浸水想定区域の指定の
対象となる洪水予報河川
 - 河川等範囲
 - 市町村界

利根川水系小貝川洪水浸水想定区域図 (想定最大規模)

1 説明文

(1) この図は、利根川水系小貝川の洪水予報区域について、水防法の規定により定められた想定最大規模降雨による洪水浸水想定区域、浸水した場合に想定される水深を表示した図面です。この図面は、利根川水系小貝川の洪水予報区域と利根川水系小貝川の洪水浸水想定区域とを併せて表示した図面です。浸水した場合の浸水想定区域は、指定の洪水予報区域により小貝川が氾濫した場合の浸水の状況をシミュレーションにより予測したものです。なお、このシミュレーションの精度については、支那の洪水による氾濫、シミュレーションの前提となる降雨を指す前提の降雨、内水による浸水等を考慮していませんので、この洪水浸水想定区域に指定されていない区域においても浸水が発生する場合があります。想定される水深が実際の浸水深と異なる場合があります。

2 基本事項

(1) 作成主体	栃木県
(2) 指定年月日	平成29年12月8日
(3) 告示番号	栃木県告示第 88号
(4) 指定の根拠法令	水防法 (昭和44年法律第153号) 第14条第1項
(5) 対象となる洪水予報河川	利根川水系小貝川 (浸水区域)
(6) 指定の前提となる降雨	左記：芳賀郡市貝町大字市井金井橋から芳賀郡益子町大字上山まで 右記：芳賀郡茂木町大字市井金井橋から茂木町茂木まで
(7) 指定の前提となる降雨	小貝川流域の日の総雨量64mm
(8) 関係市町村	<栃木県> 真岡市、益子町、市貝町

この図は、国土地理院長の承認を得て、関係自治体の提供したデータ (地形図) を複製したものである。 (承認番号 平29情保-第821号)