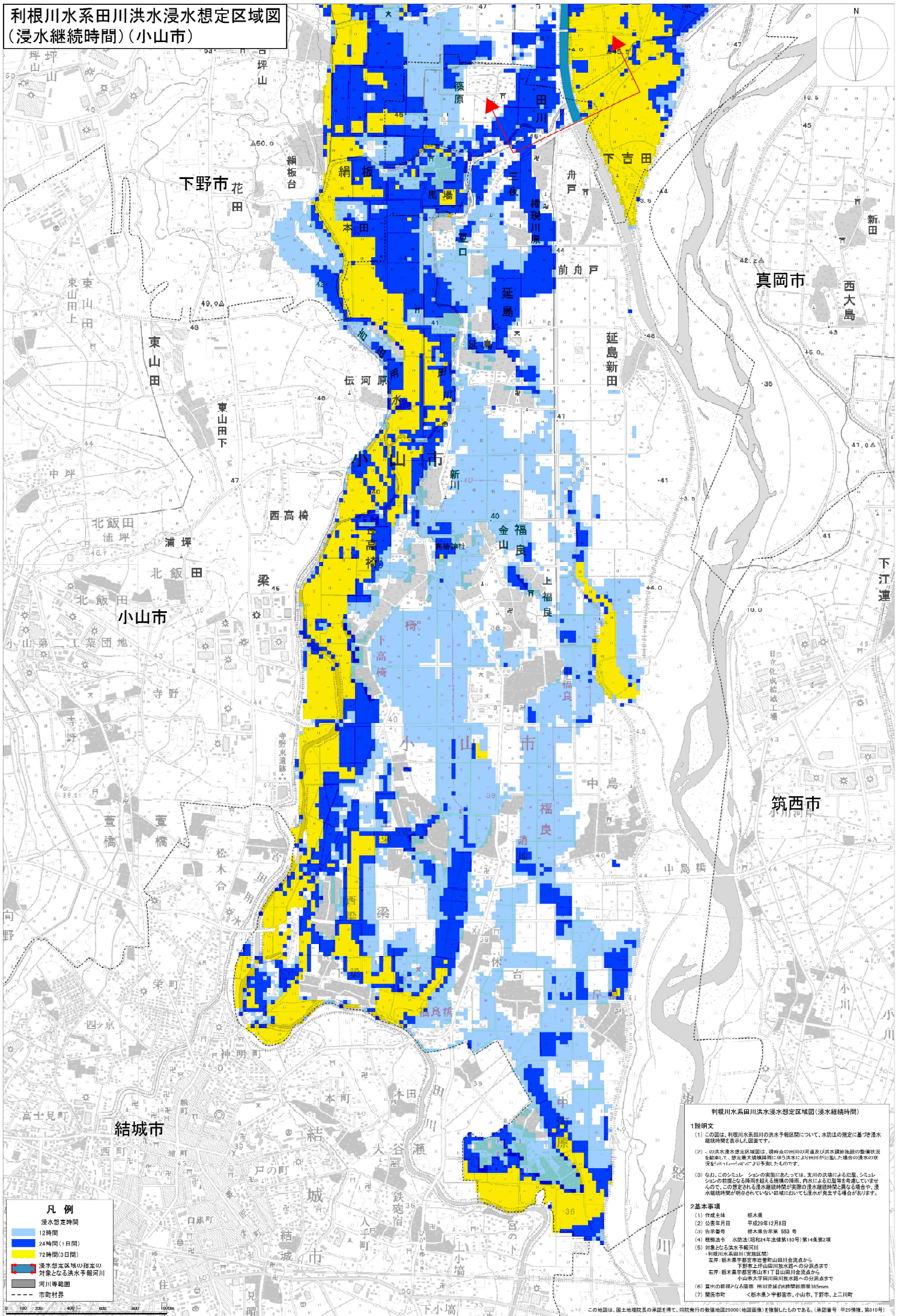


利根川水系田川洪水浸水想定区域図
(浸水継続時間)(小山市)



利根川水系田川洪水浸水想定区域図(浸水継続時間)

1 説明文

(1) この図は、利根川水系田川の洪水予報区間について、水防法の規定に基づき浸水継続時間を表示し、図案です。

(2) この洪水浸水想定区域図は、視神谷の川川の河床及び洪水調節施設の整備状況を勘案して、想定最大規模降雨に伴う洪水により田川が氾濫した際の洪水の状況を「スーパーコンピュータ」により予測したものです。

(3) なお、このシミュレーションの実現にあたっては、実川の状況による流量、シミュレーションの精度が異なる結果を招く等の理由、内なる不確定要素を考慮して、予見のこの想定される浸水継続時間が実際の浸水継続時間と異なる場合や、浸水継続時間が明示されていない区域においても浸水が発生する場合があります。

2 基本事項

(1) 作成主体 栃水県
 (2) 公表年月日 平成29年12月8日
 (3) 所収番号 栃水県告示第553号
 (4) 根拠法令 水防法(昭和44年法律第103号)第14条第2項
 (5) 対象となる洪水予報川
 ・利根川水系田川(実施区間)
 ・岩井・栃木県宇都宮市岩井山田川合流点から
 宇都宮市上坪山田川取水堰への分派点まで
 ・岩井・栃木県宇都宮市山梨市下目山田川合流点から
 小山市大字田川取水堰までの分派点まで
 (6) 河川の前後となる区間 田川流域の総延長距離385.00m
 (7) 関係市町 栃水県宇都宮市、小山市、下野市、上川町

凡例

浸水想定時間

12時間

24時間(1日間)

72時間(3日間)

浸水想定区域の指定の
対象となる洪水予報川

河川等範囲

市町村界

この図は、国土地理院長の承認を得て、同院長の登録地図(25000:地図国番号)を複製したものである。(承認番号 平29情保第101号)