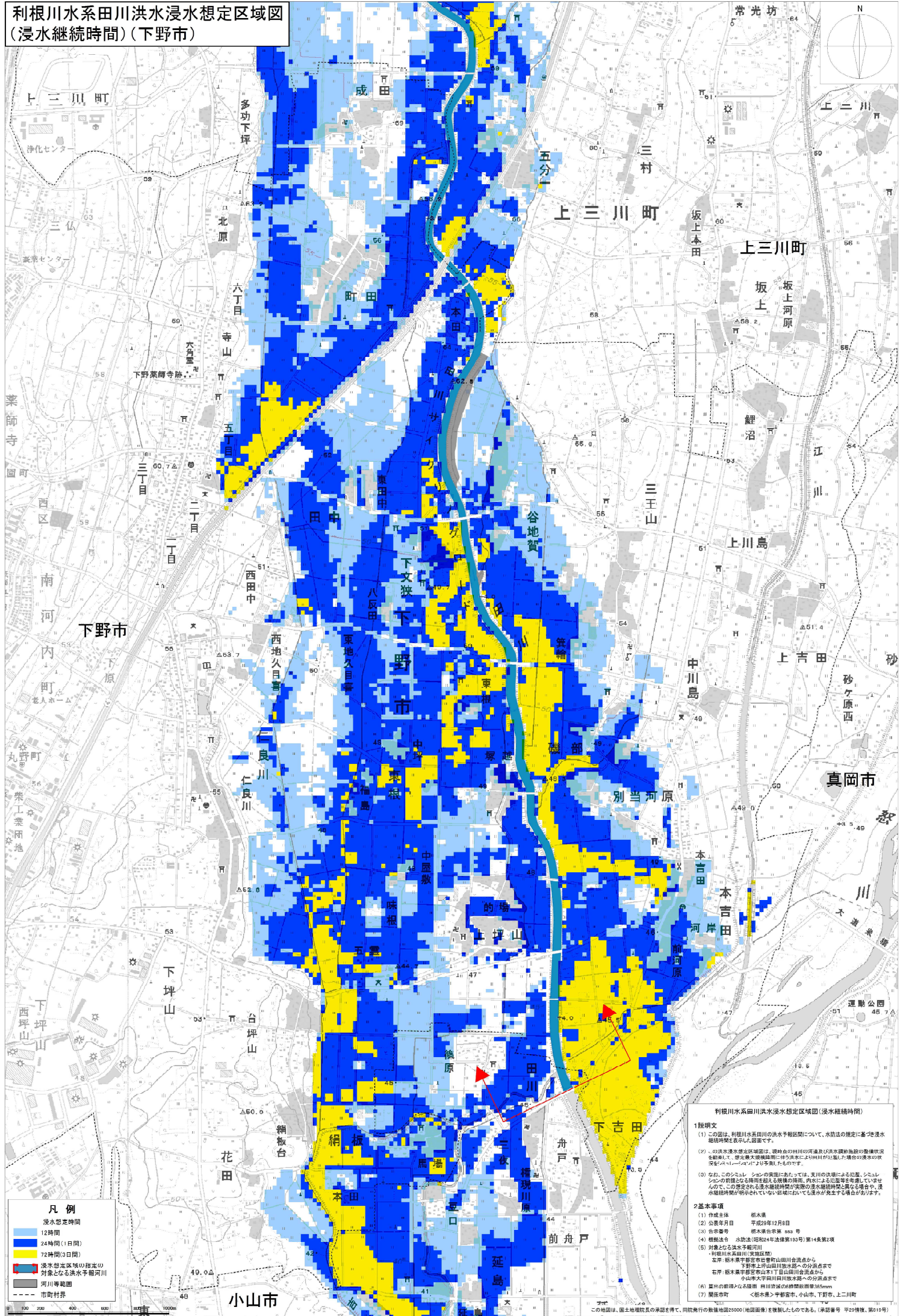


利根川水系田川洪水浸水想定区域図  
(浸水継続時間)(下野市)



**凡例**

- 浸水想定時間
- 12時間
- 24時間(1日間)
- 72時間(3日間)
- 浸水想定区域の指定の  
対象となる洪水予報河川
- 河川等範囲
- 市町村界

利根川水系田川洪水浸水想定区域図(浸水継続時間)

**1 説明文**

- (1) この図は、利根川水系田川の洪水予報期間について、水防法の規定に基づき浸水継続時間を表示し、図案です。
- (2) この浸水想定区域図は、現時点の田川の河道及び洪水調節施設の現状を基として、想定最大規模降雨に伴う洪水により田川が氾濫し、浸水の浸水の状態を「スーパーボトム」より予測したものです。
- (3) なお、このシミュレーションの実現にあたっては、実際の状況による雨量、シミュレーションの精度など様々な要因があるものの、あくまでもシミュレーションによるもので、この想定される浸水継続時間が実際の浸水継続時間と異なる場合や、浸水継続時間が明示されていない区域においても浸水が発生する場合があります。

**2 基本事項**

- (1) 作成主体 栃木県
- (2) 公表年月日 平成29年12月8日
- (3) 発表番号 栃木県告示 第 563 号
- (4) 根拠法令 水防法(昭和44年法律第103号)第14条第2項
- (5) 対象となる洪水予報河川
  - ・利根川水系田川(実施区域)
  - ・足利 栃木県宇都宮市足利山田川合流点から足利 栃木県宇都宮市足利山田川合流点から
  - ・石井 栃木県宇都宮市山田川合流点から石井 栃木県宇都宮市山田川合流点から
  - ・小山川 栃木県宇都宮市山田川合流点から小山川合流点まで
- (6) 浸水の範囲となる浸水 田川流域の総面積約385km<sup>2</sup>
- (7) 浸水想定区域 栃木県宇都宮市、小山市、下野市、上三川町

この図は、国土地理院長の承認を得て、同院発行の数値地図25000(地図図集)を複製したものである。(承認番号 平29情保 第019号)